

2012年3月期 決算説明会

2012年5月2日

株式会社アトム

(証券コード 7412)



CONTENTS

I: 2012年3月期決算概要

・損益計算書	6
・2012年3月期決算概要	7
・直営店舗の状況	9
・居酒屋業態の状況	10
・洋食業態の状況	11
・すし業態の状況	12
・焼肉業態の状況	13
・和食その他飲食の状況	14
・その他事業店舗の状況	15
・貸借対照表	17
・キャッシュ・フロー計算書	18

II: 翌期の見通し

・2013年3月期の見通し	20
・2013年3月期の出退店	21

参考資料

会社概要

商号 : 株式会社 アトム



設立 : 1972年1月
 代表者 : 代表取締役社長 小澤 俊治
 資本金 : 2,973百万円
 売上高 : 383億6百万円(2012年3月期連結)
 従業員数 : 884人
 平均年齢 : 35.6歳
 総店舗数 : 387店舗(直営店365店舗、FC店22店舗)
 親会社 : 株式会社コロワイド
 主要取引銀行 : 北陸銀行、足利銀行、みずほ銀行、大垣共立銀行、
 栃木銀行、あおぞら銀行、東和銀行

2012年3月末日現在

3

事業展開

●東北・北関東・中部地区に 店舗展開

県別店舗数

青森県	10	新潟県	11
岩手県	9	長野県	11 (1)
宮城県	24	山梨県	3
秋田県	10	静岡県	20 (1)
山形県	16	愛知県	94 (11)
福島県	21	岐阜県	34 (6)
茨城県	21	三重県	7 (2)
栃木県	35	滋賀県	4
群馬県	8	福井県	26 (1)
埼玉県	7	石川県	8
千葉県	4	富山県	4

合計 387 (22)

()は内FC店舗数

飲食事業

店舗業態	店舗
居酒屋業態	寧々家、いろはにほへと、暖や、甘太郎 他
洋食業態	ステーキ宮、ラパウザ 他
すし業態	にぎりの徳兵衛、海鮮アトム 他
焼肉業態	カルビ大将、味のがんこ炎 他
和食その他	えちぜん、かつ時、濱ふうふう、ラーメン店

その他事業

店舗業態	店舗
カラオケ	時遊館
インターネットカフェ	ウィルビー

連結子会社

会社名	事業
(株)エムワイフーズ	タレの製造
(株)宮地ビール	酒類の販売

4

I : 2012年3月期 決算概要



損益計算書(連結)

(単位:百万円)

	2012年3月期(連結)					2011年3月期(連結)		
	実績	構成比	会社計画	構成比	計画比	実績	構成比	前期比
売上高	38,306	100.0%	37,495	100.0%	102.2%	38,961	100.0%	98.3%
売上原価	12,241	32.0%	11,991	32.0%	102.1%	12,783	32.8%	95.8%
売上総利益	26,064	68.0%	25,504	68.0%	102.2%	26,178	67.2%	99.6%
販売費および一般管理費	24,219	63.2%	23,896	63.7%	101.4%	24,216	62.2%	100.0%
営業利益	1,845	4.8%	1,607	4.3%	114.8%	1,961	5.0%	94.1%
営業外収益	822	2.1%	770	2.1%	106.7%	635	1.6%	129.4%
営業外費用	614	1.6%	618	1.6%	99.4%	655	1.7%	93.8%
経常利益	2,052	5.4%	1,760	4.7%	116.6%	1,941	5.0%	105.7%
特別利益	30	0.1%	23	0.1%	131.4%	91	0.2%	33.2%
特別損失	1,464	3.8%	1,394	3.7%	105.0%	3,007	7.7%	48.7%
税引前純利益	618	1.6%	388	1.0%	159.3%	-975	-2.5%	-
法人税等	-464	-1.2%	-505	-1.3%	-	724	1.9%	-
当期純利益	1,082	2.8%	893	2.4%	121.1%	-1,699	-4.4%	-
EPS(1株利益)	5.94円		4.82円			-10.61円		

2012年3月期 決算概要

● 外的環境

- 東日本大震災以降の国内環境の変化
 - 震災地域の復興に向けた人の流入
 - 電力供給不足問題
 - 輪番操業
- 食の安全性に関わる事件事故
- 原油高・円高

● 当社の状況

- 震災からの復旧・回復
- 「ステーキ宮」の中京地区での拡大
- 新型「にぎりの徳兵衛」への改装推進
- 焼肉業態の不振
- 閉店による減収

2012年3月期 決算概要

● 出退店の状況

出退店の状況

	2010年3月期 期末店舗数	増減	2011年3月期 期末店舗数	閉店 減少	業態変更 減少	業態変更 増加	直営⇔FC 減少	直営⇔FC 増加	新店 増加	増減数	2012年3月期 期末店舗数
居酒屋業態	106	-5	101	-3	-4	+3			+9	+5	106
洋食業態	74	4	78	-2	-1	+7			+1	+5	83
すし業態	62	-6	56	-2						-2	54
焼肉業態	69	-3	66	-2	-1	+1				-2	64
和食その他	45	-10	35	-7	-2					-9	26
飲食店計	356	-20	336	-16	-8	+11			+10	-3	333
その他事業	35	-4	31	-1	-3				+5	+1	32
直営店計	391	-24	367	-17	-11	+11			+15	-2	365
FC店	26	-3	23	-1						-1	22
全店計	417	-27	390	-18	-11	+11	0	0	+15	-3	387

新規出店

	業態名	
居酒屋業態	寧々家	6
	いろはにほへと	3
洋食業態	ステーキ宮	1
その他事業	時遊館	5
合計		15

閉店

	業態名		業態名		
居酒屋業態	寧々家	1	和食業態	えちぜん	2
	鼎屋	1		かつ時	2
	旨いもん屋	1		濱ふうふう	3
洋食業態	ハンバーグ大魔王	2	その他事業	時遊館	1
すし業態	回転すしアトムボーイ	2	FC店	蟹や徳兵衛	1
焼肉業態	がんこ炎・亭	2			
合計		18			

改装

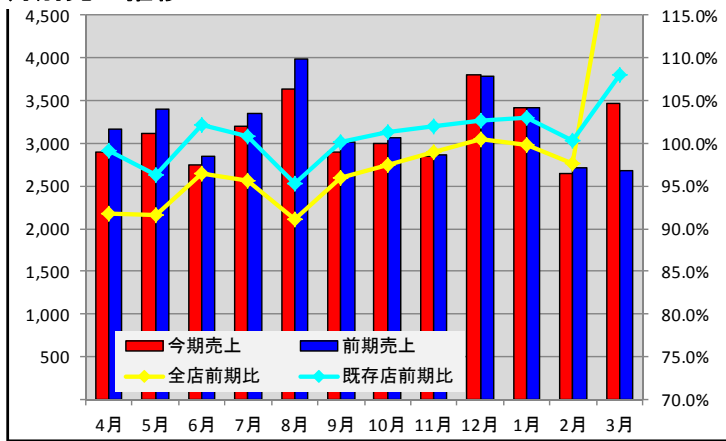
	業態名	
洋食業態	ステーキ宮	3
すし業態	にぎりの徳兵衛	4
	海鮮アトム	1
焼肉業態	カルビ大将	1
その他事業	時遊館	3
合計		12

業態変更

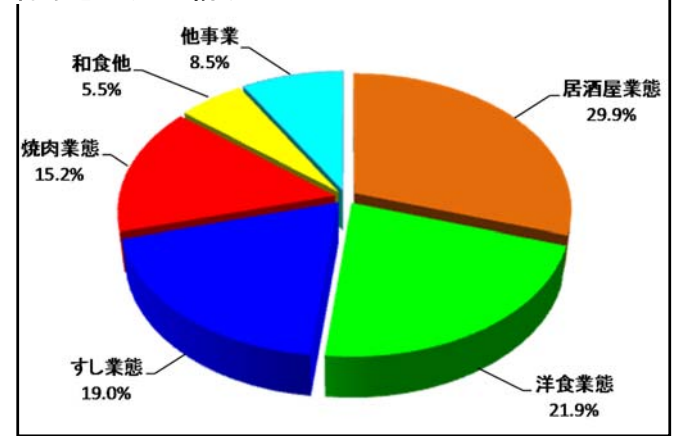
もとの業態		変更後業態		もとの業態		変更後業態		
居酒屋業態	北海道	洋食業態	ステーキ宮	居酒屋業態	暖	居酒屋業態	寧々家	
焼肉業態	がんこ炎				北海道			
和食業態	濱ふうふう			7	洋食業態	Msダイニング	焼肉業態	がんこ炎
	えちぜん							
その他事業	ウィルビー			合計	11	合計	11	

直営店舗の状況

月別売上推移



各業態の売上構成比



売上・客数の状況

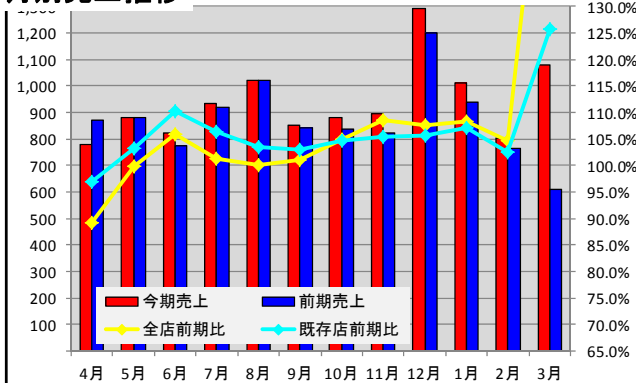
	売上高 (百万円)		客数 (千人)		客単価 (円)	
	前期比	既存店	前期比	既存店	前期比	既存店
全店合計	98.3%	100.6%	96.9%	101.3%	1,735	101.4%
飲食部門	97.9%	100.2%	96.9%	101.3%	1,762	101.1%
居酒屋	107.2%	105.3%	105.3%	104.6%	2,667	101.8%
レストラン	94.0%	98.1%	94.8%	100.5%	1,514	99.2%
洋食業態	108.1%	102.0%	110.9%	105.6%	1,249	97.4%
すし業態	94.3%	98.9%	92.8%	100.2%	1,578	101.7%
焼肉業態	90.2%	93.1%	91.2%	93.4%	2,318	98.8%
和食その他	66.6%	96.1%	65.6%	95.3%	1,206	101.5%
その他の事業店舗	102.2%	106.8%	97.6%	101.8%	1,487	104.7%

※既存店は、開店日より13ヶ月経た店舗を「既存店」と定義しております。

※3月11日の地震の影響により営業を停止した店舗において、休業した月に関しては既存店に含まれておりません。

居酒屋業態の状況

月別売上推移



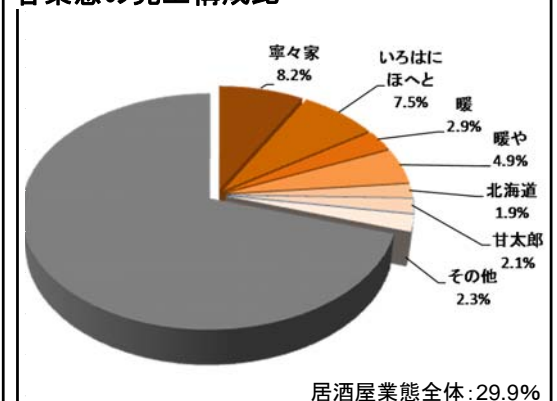
店舗数の増減

	前期末店舗数	閉店減少	業変減少	業変増加	新店増加	増減数	当期末店舗数
寧々家	23	-1		+3	+6	+8	31
いろはにほへと	24				+3	+3	27
暖や	16						16
暖	13		-2			-2	11
北海道	9		-2			-2	7
甘太郎	5						5
その他	11	-2				-2	9
居酒屋業態計	101	-3	-4	+3	+9	+5	106

売上・客数の状況

	売上高 (百万円)		客数 (千人)		客単価 (円)	
	前期比	既存店	前期比	既存店	前期比	既存店
居酒屋業態計	107.2%	105.3%	105.3%	104.6%	2,667	101.8%
寧々家	124.9%	112.3%	122.0%	110.3%	3,064	102.4%
いろはにほへと	105.0%	101.2%	104.6%	101.3%	2,964	100.3%
暖	97.5%	101.9%	95.6%	100.1%	2,433	101.9%
暖や	107.4%	110.7%	107.9%	110.8%	2,260	99.5%
北海道	94.9%	102.2%	96.7%	104.5%	2,000	98.1%
甘太郎	96.2%	100.1%	91.3%	97.5%	2,718	105.3%
その他	97.7%	100.4%	97.2%	100.2%	2,618	100.5%

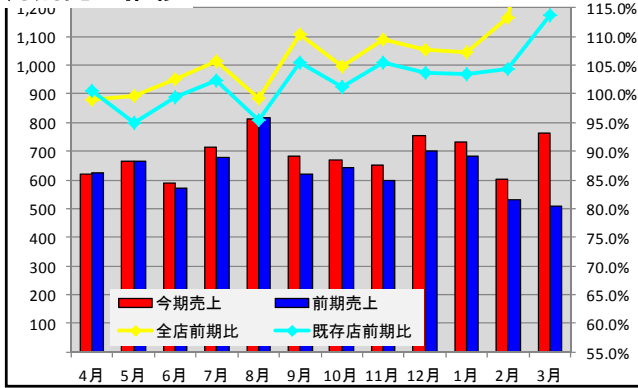
各業態の売上構成比



※既存店は、開店日より13ヶ月経た店舗を「既存店」と定義しております。
 ※3月11日の地震の影響により営業を停止した店舗において、休業した月に関しては既存店に含まれておりません。

洋食業態の状況

月別売上推移



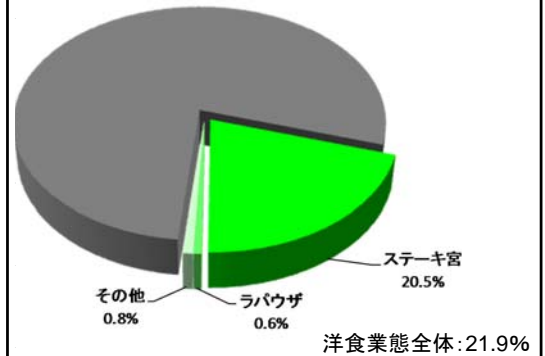
店舗数の増減

	前期末店舗数	閉店減少	業変減少	業変増加	新店増加	増減数	今期末店舗数
ステーキ宮	68			+7	+1	+8	76
ラパウザ	3						3
M's ダイニング	3		-1			-1	2
その他	4	-2				-2	2
洋食業態計	78	-2	-1	+7	+1	+5	83

売上・客数の状況

	売上高 (百万円)	前期比		客数 (千人)	前期比		客単価 (円)	前期比
		前期比	既存店		前期比	既存店		
洋食業態計	8,254	108.1%	102.0%	6,608	110.9%	105.6%	1,249	97.4%
ステーキ宮	7,728	110.2%	103.2%	6,120	113.3%	106.8%	1,263	97.2%
ラパウザ	221	106.2%	96.6%	198	103.1%	96.1%	1,114	103.0%
その他	305	73.7%	81.3%	289	79.2%	88.8%	1,056	93.1%

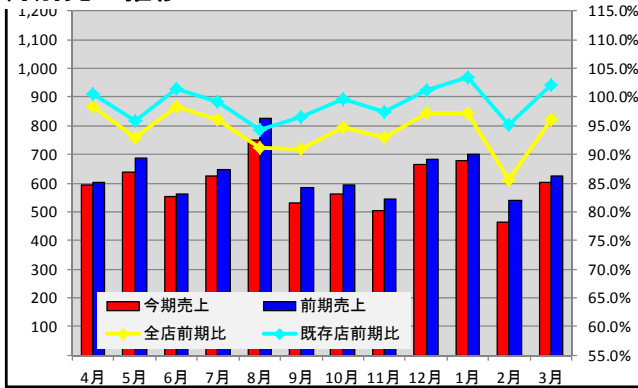
各業態の売上構成比



※既存店は、開店日より13ヶ月経た店舗を「既存店」と定義しております。
 ※3月11日の地震の影響により営業を停止した店舗において、休業した月に関しては既存店に含まれておりません。

すし業態の状況

月別売上推移



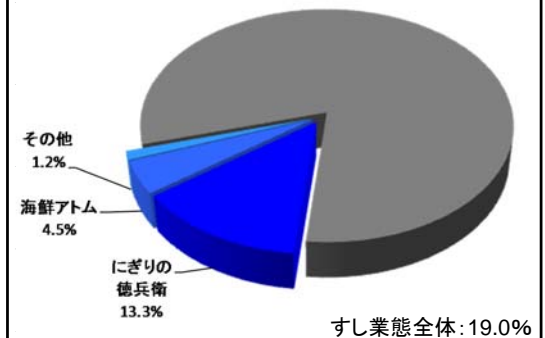
店舗数の増減

	前期末店舗数	閉店減少	業変減少	業変増加	新店増加	増減数	今期末店舗数
にぎりの徳兵衛	37						37
海鮮アトム	13						13
廻転寿司 アトムボーイ	5	-2				-2	3
海へ	1						1
すし部門計	56	-2				-2	54

売上・客数の状況

	売上高 (百万円)	前期比		客数 (千人)	前期比		客単価 (円)	前期比
		前期比	既存店		前期比	既存店		
すし業態計	7,164	94.3%	98.9%	4,539	92.8%	100.2%	1,578	101.7%
にぎりの徳兵衛	5,017	99.4%	100.7%	3,095	101.1%	102.4%	1,621	98.3%
海鮮アトム	1,676	95.8%	96.6%	968	97.4%	98.3%	1,731	98.4%
その他	469	59.0%	88.6%	474	56.7%	89.9%	989	104.1%

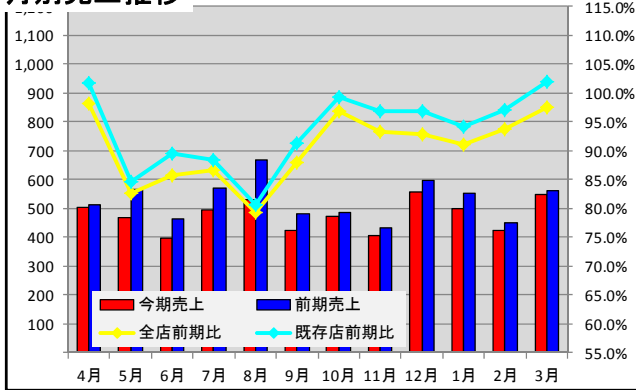
各業態の売上構成比



※既存店は、開店日より13ヶ月経た店舗を「既存店」と定義しております。
 ※3月11日の地震の影響により営業を停止した店舗において、休業した月に関しては既存店に含まれておりません。

焼肉業態の状況

月別売上推移



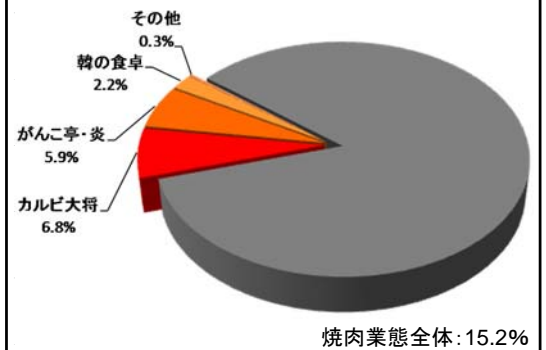
店舗数の増減

	前期末店舗数	閉店減少	業変減少	業変増加	新店増加	増減数	今期末店舗数
カルビ大将	26						26
がんこ亭・炎	32	-2	-1	+1		-2	30
韓の食卓	7						7
その他	1						1
焼肉業態計	66	-2	-1	+1		-2	64

売上・客数の状況

	売上高 (百万円)	前期比		客数 (千人)	前期比		客単価 (円)	前期比
		前期比	既存店		前期比	既存店		
焼肉業態	5,715	90.2%	93.1%	2,465	91.2%	93.4%	2,318	98.8%
カルビ大将	2,550	85.7%	93.6%	1,041	85.1%	93.7%	2,449	100.7%
がんこ亭・炎	2,222	94.6%	92.8%	1,029	97.8%	93.7%	2,159	96.6%
韓の食卓	814	90.3%	90.3%	326	89.3%	89.3%	2,493	101.2%
その他	128	114.1%	111.6%	68	108.7%	106.6%	1,882	105.0%

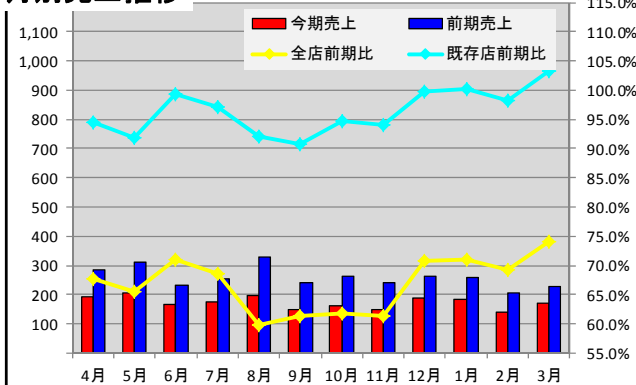
各業態の売上構成比



※既存店は、開店日より13ヶ月経た店舗を「既存店」と定義しております。
 ※3月11日の地震の影響により営業を停止した店舗において、休業した月に関しては既存店に含まれておりません。

和食その他飲食業態の状況

月別売上推移



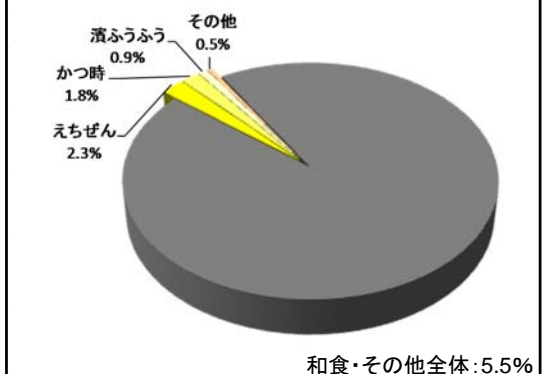
店舗数の増減

	前期末店舗数	閉店減少	業変減少	業変増加	新店増加	増減数	今期末店舗数
えちぜん	12	-2	-1			-3	9
かつ時	12	-2				-2	10
濱ふうふう	8	-3	-1			-4	4
その他	3						3
和食その他飲食計	35	-7	-2			-9	26

売上・客数の状況

	売上高 (百万円)	前期比		客数 (千人)	前期比		客単価 (円)	前期比
		前期比	既存店		前期比	既存店		
和食・その他飲食計	2,072	66.6%	96.1%	1,719	65.6%	95.3%	1,206	101.5%
えちぜん	879	78.3%	95.6%	755	78.8%	94.4%	1,164	99.2%
かつ時	685	88.6%	98.5%	596	88.9%	98.4%	1,150	99.7%
濱ふうふう	332	57.2%	97.7%	153	53.3%	97.9%	2,163	107.4%
その他	174	27.5%	87.3%	213	30.4%	88.9%	817	90.7%

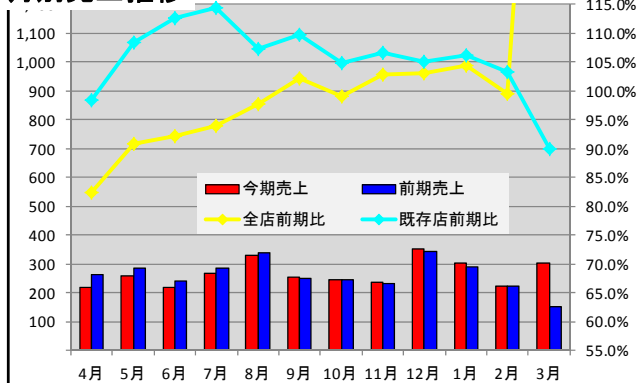
各業態の売上構成比



※既存店は、開店日より13ヶ月経た店舗を「既存店」と定義しております。
 ※3月11日の地震の影響により営業を停止した店舗において、休業した月に関しては既存店に含まれておりません。

その他事業店舗の状況

月別売上推移



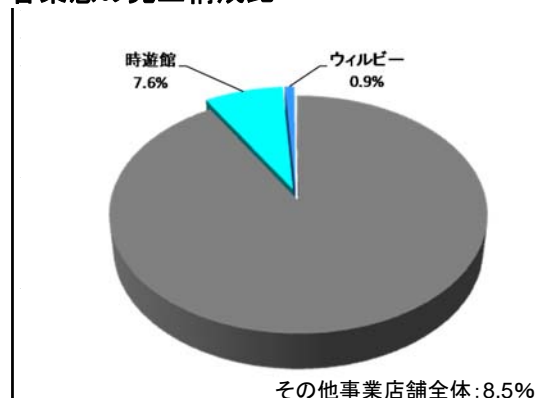
店舗数の増減

	前期末店舗数	閉店減少	業変減少	業変増加	出店増加	増減数	今期末店舗数
時遊館	23	-1			+5	+4	27
ウィルビー	8		-3			-3	5
その他事業店舗計	31	-1	-3		+5	+1	32

売上・客数の状況

	売上高 (百万円)		客数 (千人)		客単価 (円)	
	前期比	既存店	前期比	既存店	前期比	
その他の事業	102.2%	106.8%	97.6%	101.8%	104.7%	
時遊館	116.4%	111.9%	110.5%	107.7%	105.3%	
ウィルビー	58.7%	81.9%	59.1%	81.9%	99.3%	

各業態の売上構成比



※既存店は、開店日より13ヶ月経た店舗を「既存店」と定義しております。
 ※3月11日の地震の影響により営業を停止した店舗において、休業した月に関しては既存店に含まれておりません。

貸借対照表(連結)

(単位:百万円)

	2011年3月期末		2012年3月期末		増減		主要増減理由
	金額	比率	金額	比率	金額	比率	
流動資産	3,738	14.0%	4,856	17.1%	+1,117	+3.1%	現金及び預金 +924 繰延税金資産 +143
固定資産	22,892	86.0%	23,464	82.9%	+571	-3.1%	有形固定資産 +401 無形固定資産 -21 投資その他の資産 +192
資産合計	26,631		28,320		+1,689		
流動負債	7,784	29.2%	8,526	30.1%	+741	+0.9%	買掛金 +213 リース債務 +223
固定負債	9,072	34.1%	8,824	31.2%	-247	-2.9%	長期借入金 -726 長期リース債務 +549
純資産合計	9,773	36.7%	10,969	38.7%	+1,195	+2.0%	利益剰余金 +998 その他有価証券評価差額金 +187
負債及び純資産合計	26,631		28,320		+1,689		
自己資本比率	36.7%		38.7%		+2.0%		
1株当たり純資産	27.91円		35.03円		+7.12円		

17

キャッシュ・フロー計算書(連結)

(単位:百万円)

	2012年3月期	主な要因	参考:2011年3月期
営業活動によるCF	3,380	税引前当期純利益 618 減価償却費 1,611 支払利息 239 固定資産除却損 268 減損損失 819 仕入債務の増加 213	2,950
投資活動によるCF	-1,321	有形固定資産の取得による支出 -1,600 敷金及び保証金の差入による支出 -244 敷金及び保証金の回収による収入 555	-451
財務活動によるCF	-1,134	長期借入金の純減 -647 ファイナンス債務の返済 -402 配当金の支払 -84	-3,018
現金及び現金同等物の増減額	924		-519
現金及び現金同等物の期末残高	3,203		2,279
フリーキャッシュフロー	2,058		2,498

18

Ⅱ：翌期の見通し



2013年3月期の見通し(連結)

(単位:百万円)

	2013年3月期 第2四半期見通し(連結)					2013年3月期通期見通し(連結)				
	計画	構成比	前期	構成比	前期比	計画	構成比	前期	構成比	前期比
	売上高	20,369	100.0%	18,790	100.0%	108.4%	41,578	100.0%	38,306	100.0%
売上原価	6,486	31.8%	5,956	31.7%	108.9%	13,260	31.9%	12,241	32.0%	108.3%
売上総利益	13,882	68.2%	12,834	68.3%	108.2%	28,317	68.1%	26,064	68.0%	108.6%
販売費および一般管理費	12,719	62.4%	11,838	63.0%	107.4%	25,917	62.3%	24,219	63.2%	107.0%
営業利益	1,163	5.7%	995	5.3%	116.9%	2,400	5.8%	1,845	4.8%	130.1%
営業外収益	283	1.4%	501	2.7%	56.6%	559	1.3%	822	2.1%	68.0%
営業外費用	289	1.4%	299	1.6%	96.7%	578	1.4%	614	1.6%	94.2%
経常利益	1,157	5.7%	1,197	6.4%	96.6%	2,380	5.7%	2,052	5.4%	116.0%
特別利益		0.0%	23	0.1%	0.0%	44	0.1%	30	0.1%	146.5%
特別損失	240	1.2%	543	2.9%	44.2%	750	1.8%	1,464	3.8%	51.2%
税引前純利益	917	4.5%	677	3.6%	135.4%	1,674	4.0%	618	1.6%	270.8%
法人税等	150	0.7%	72	0.4%	207.8%	754	-	-464	-1.2%	-
純利益	766	3.8%	604	3.2%	126.8%	920	2.2%	1,082	2.8%	85.0%
EPS(1株利益)	4.31円		3.35円			4.98円		5.94円		

2013年3月期の出退店

●新規出店

・主力業態を積極的に出店

新規出店	: 25店舗
居酒屋業態	: 10店舗
洋食業態	: 8店舗
すし業態	: 2店舗
焼肉業態	: 1店舗
カラオケ	: 4店舗

●業態変更・改装

業態変更・改装 : 24店舗

●閉店

閉店 : 6店舗

・期間満了に伴う不振店の閉鎖を予定

参考資料



企業沿革

- | | |
|-----------|--|
| 1965年 4月 | 福井県福井市有楽町に寿司業「徳兵衛寿司」(個人経営)を開業 |
| 1972年 1月 | 福井県福井市開発に資本金200万円で「株式会社徳兵衛寿司」
(現 株式会社アトム) を設立 |
| 1980年 6月 | 「日本テレビ音楽株式会社」(現契約先は株式会社手塚プロダクション)と
著作物使用許諾契約(鉄腕アトムのキャラクター使用許諾契約)を締結し、
「アトムボーイ」の商標を使用 |
| 10月 | 「株式会社アトム」に商号変更 |
| 1994年 11月 | 日本証券業協会に株式を店頭登録 |
| 1998年 11月 | 名古屋証券取引所市場第2部に株式を上場 |
| 2000年 9月 | 東京証券取引所市場第2部に株式を上場 |
| 2003年 4月 | 「株式会社唐楽家」を吸収合併 |
| 2005年 4月 | 「株式会社アトムボーイ」を吸収合併 |
| 7月 | (株)オリンパス・キャピタル・ホールディングスあて第三者割当増資40億円を実施 |
| 10月 | 株式会社コロワイド傘下へ |
| 2006年 1月 | 「株式会社アトムライス」を吸収合併 |
| 8月 | 資本金43億53百万を26億73百万円へ減資 |
| 10月 | 「株式会社がんこ炎」を吸収合併 |
| 2009年 3月 | 「株式会社ジクト」を吸収合併 |

コロワイドグループ

●株式会社コロワイドの概要

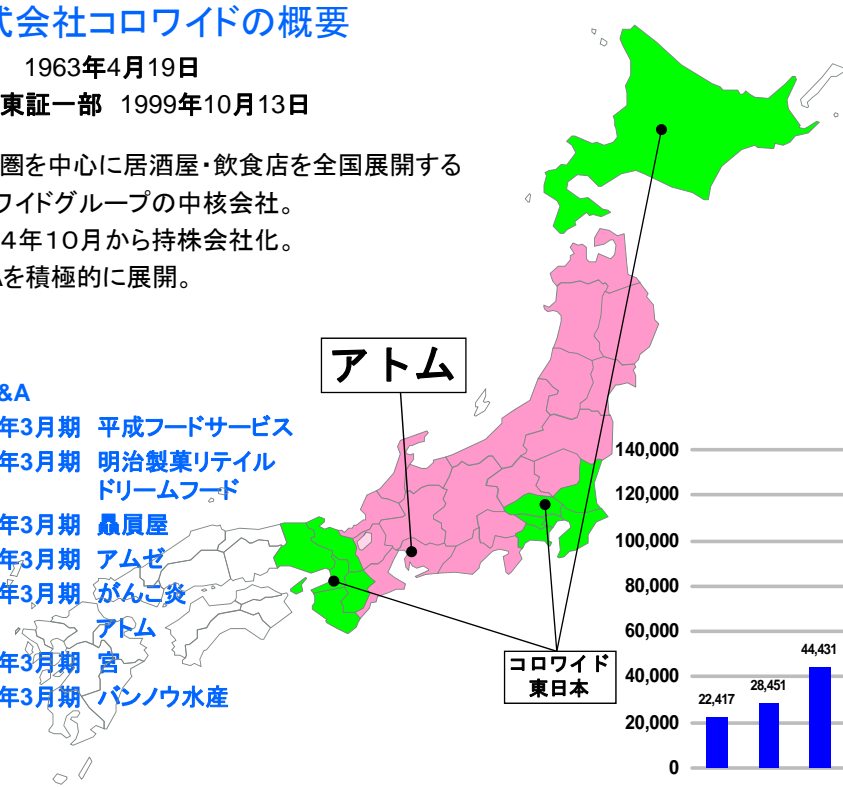
設立 1963年4月19日

上場 東証一部 1999年10月13日

首都圏を中心に居酒屋・飲食店を全国展開する
コロワイドグループの中核会社。
2004年10月から持株会社化。
M&Aを積極的に展開。

主なM&A

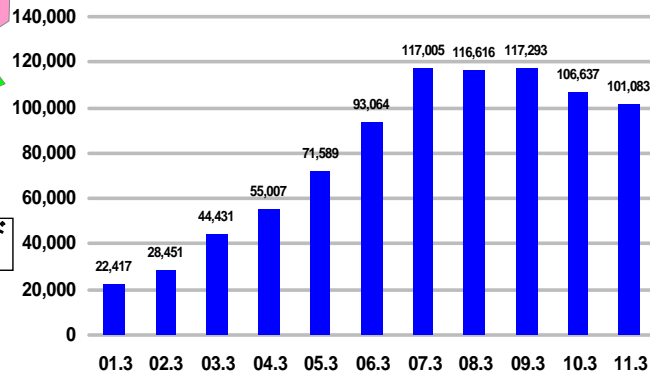
- ・2002年3月期 平成フードサービス
- ・2003年3月期 明治製菓リテイル
ドリームフード
- ・2004年3月期 轟屋
- ・2005年3月期 アムゼ
- ・2006年3月期 がんこ炎
アトム
- ・2007年3月期 宮
- ・2008年3月期 パンノウ水産



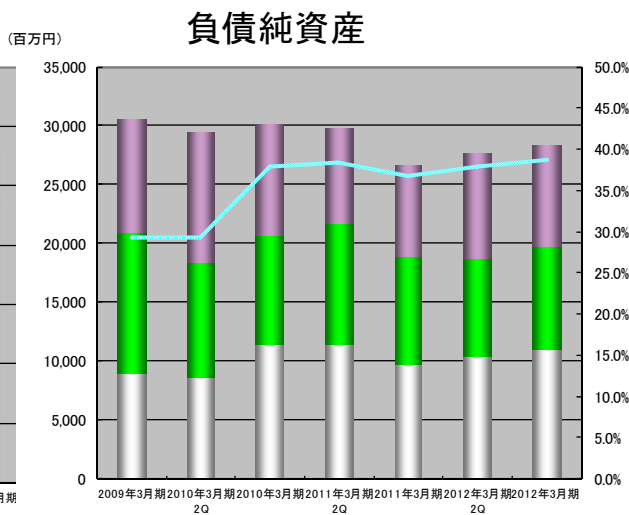
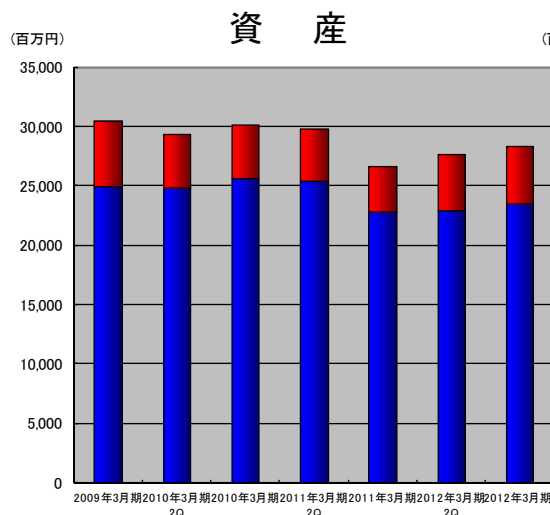
直営店店舗数

東京都	187 店舗
神奈川県	135 店舗
その他関東	118 店舗
関西	96 店舗
東海	138 店舗
北海道	70 店舗
東北	91 店舗
甲信越・北陸	60 店舗
香港	3 店舗
合計	898 店舗

2012年3月末現在



連結財政状態指標



(単位:百万円)

科目	2009年3月期	2010年3月期 2Q	2010年3月期	2011年3月期 2Q	2011年3月期	2012年3月期 2Q	2012年3月期
流動資産	5,499	4,506	4,551	4,367	3,738	4,740	4,856
固定資産	25,020	24,887	25,606	25,443	22,892	22,907	23,464
資産合計	30,520	29,394	30,157	29,811	26,631	27,647	28,320
流動負債	9,621	11,051	9,441	8,131	7,784	8,881	8,526
固定負債	11,957	9,710	9,316	10,260	9,072	8,309	8,824
純資産	8,940	8,632	11,398	11,419	9,773	10,456	10,969
負債純資産合計	30,520	29,394	30,157	29,811	26,631	27,647	28,320
自己資本比率	29.3%	29.4%	37.8%	38.3%	36.7%	37.8%	38.7%
ROE(自己資本利益率)	2.1%	-	23.3%	-	-16.1%	-	10.4%

本資料に掲載しております見通し等は、発表時点において把握できる情報から得られた、当社の経営者の判断に基づく見通しであり、リスクや不確定要素を含んでおります。

実際の業績は、市場における変化や経済動向の変動など、さまざまな重要な要素により、業績見通しとは大きく異なる可能性がございますことを、予めご承知おきくださいますようお願い申し上げます。

IRお問合せ

株式会社アトム 経営企画室

TEL: 052-857-5225

E-mail: atom-ir@atom-boy.com

<http://www.atom-corp.co.jp/>