

2013年3月期 第2四半期決算説明会

2012年11月2日

株式会社アトム

(証券コード 7412)



CONTENTS

I: 2013年3月期第2四半期決算概要

・損益計算書	8
・業績の推移	9
・出退店の状況	10
・直営店舗の状況	15
・居酒屋業態の状況	16
・洋食業態の状況	17
・すし業態の状況	18
・焼肉業態の状況	19
・和食その他飲食業態の状況	20
・その他事業店舗の状況	21
・貸借対照表	23
・キャッシュ・フロー計算書	25

II: 第3・第4四半期の見通し

・2013年3月期の見通し	28
・第3・4四半期の出退店	29

会社概要

商号 : 株式会社 アトム



設立 : 1972年1月
代表者 : 代表取締役社長 小澤 俊治
資本金 : 2,973百万円
売上高 : 383億6百万円(2012年3月期連結)
従業員数 : 900人
平均年齢 : 35.8歳
総店舗数 : 388店舗(直営店367店舗、FC店21店舗)
親会社 : 株式会社コロワイド
主要取引銀行 : 足利銀行、北陸銀行、栃木銀行、みずほ銀行、
名古屋銀行、東和銀行、大垣共立銀行

追記のない事項は2012年9月末日現在

企業沿革

1965年 4月	福井県福井市有楽町に寿司業「徳兵衛寿司」(個人経営)を開業
1972年 1月	福井県福井市開発に資本金200万円で「株式会社徳兵衛寿司」 (現 株式会社アトム)を設立
1980年 6月	「日本テレビ音楽株式会社」(現契約先は株式会社手塚プロダクション)と 著作物使用許諾契約(鉄腕アトムのキャラクター使用許諾契約)を締結し、 「アトムボーイ」の商標を使用
10月	「株式会社アトム」に商号変更
1994年 11月	日本証券業協会に株式を店頭登録
1998年 11月	名古屋証券取引所市場第2部に株式を上場
2000年 9月	東京証券取引所市場第2部に株式を上場
2003年 4月	「株式会社唐楽家」を吸収合併
2005年 4月	「株式会社アトムボーイ」を吸収合併
7月	(株)オリンパス・キャピタル・ホールディングスあて第三者割当増資40億円を実施
10月	株式会社コロワイド傘下へ
2006年 1月	「株式会社アトムライス」を吸収合併
8月	資本金43億53百万を26億73百万円へ減資
10月	「株式会社がんこ炎」を吸収合併
2009年 3月	「株式会社ジクト」を吸収合併

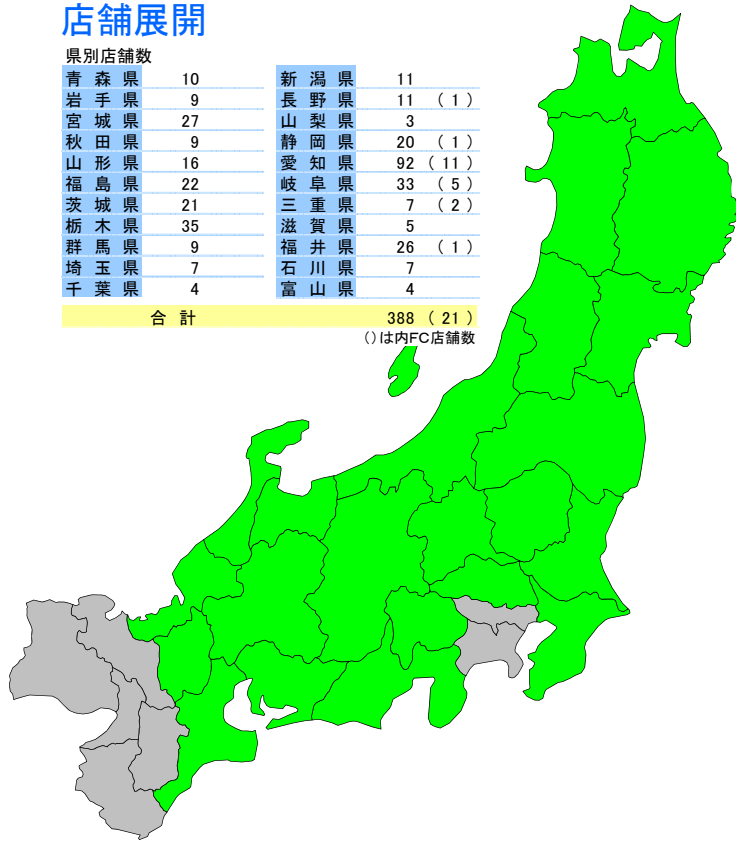
事業展開

●東北・北関東・中部地区に 店舗展開

県別店舗数

青森県	10	新潟県	11
岩手県	9	長野県	11 (1)
宮城県	27	山梨県	3
秋田県	9	静岡県	20 (1)
山形県	16	愛知県	92 (11)
福島県	22	岐阜県	33 (5)
茨城県	21	三重県	7 (2)
栃木県	35	滋賀県	5
群馬県	9	福井県	26 (1)
埼玉県	7	石川県	7
千葉県	4	富山県	4
合計	388 (21)		

()は内FC店舗数



飲食事業

店舗業態	店舗
居酒屋業態	寧々家、いろはにほへと、暖や、甘太郎 他
洋食業態	ステーキ宮、ラパウザ 他
すし業態	にぎりの徳兵衛、海鮮アトム 他
焼肉業態	カルビ大将、味のがんこ炎 他
和食その他	えちぜん、かつ時、濱ふうふう 他

その他事業

店舗業態	店舗
カラオケ	時遊館
インターネットカフェ	ウィルビー

連結子会社

会社名	事業
(株) エムワイフーズ	タレの製造
(株) 宮地ビール	酒類の販売

5

業態別地域別の店舗数の状況

	合計	滋賀	東海 愛知・岐阜・三重	北陸 福井・石川・富山	静岡	甲信越 山梨・長野・新潟	北関東 茨城・栃木・群馬 ・埼玉・千葉	東北 青森・岩手・宮城 秋田・山形・福島
居酒屋業態	107	1	13	3	5	9	29	47
洋食業態	90	1	15	6	-	8	42	18
すし業態	55	1	32	12	7	1	0	2
焼肉業態	60	2	35	10	7	3	1	2
その他飲食	22	-	14	5	-	2	1	-
その他事業 (カラオケ)	28	-	-	-	-	1	3	24
その他事業 (ネットカフェ)	5	-	5	-	-	-	-	-
直営店計	367	5	114	36	19	24	76	93
FC店	21	-	18	1	1	1	-	-
全店計	388	5	132	37	20	25	76	93

	=30店舗以上
	=20店舗以上
	=10店舗以上
	=10店舗未満

※2012年9月末

6

I : 2013年3月期第2四半期決算概要



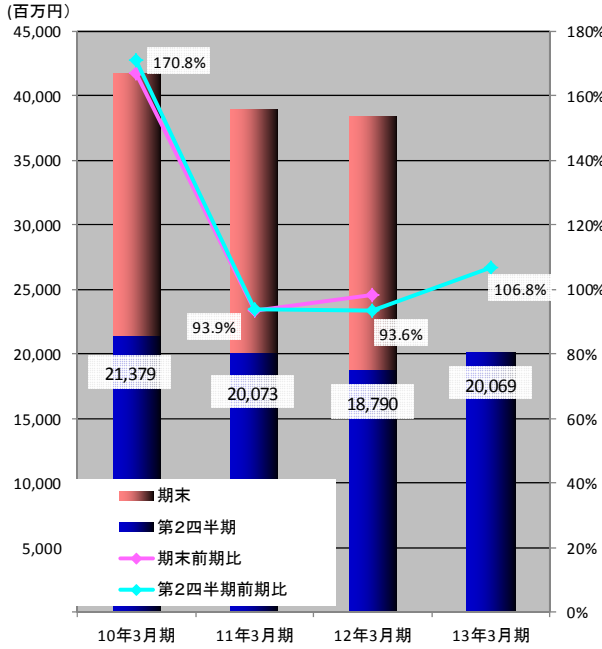
損益計算書(連結)

(単位:百万円)

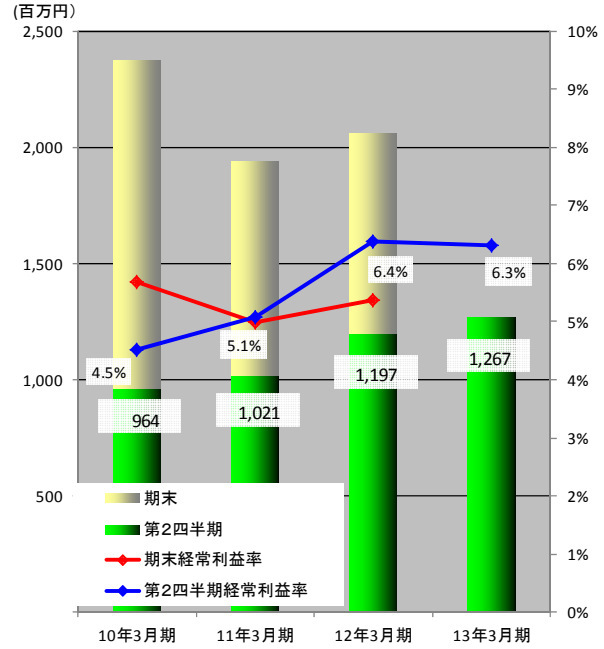
	2013年3月期 第2四半期(連結)					2012年3月期第2四半期(連結)		
	実績	構成比	計画	構成比	計画比	実績	構成比	前期比
売上高	20,069	100.0%	20,369	100.0%	98.5%	18,790	100.0%	106.8%
売上原価	6,394	31.9%	6,486	31.8%	98.6%	5,956	31.7%	107.4%
売上総利益	13,675	68.1%	13,882	68.2%	98.5%	12,834	68.3%	106.6%
販売費および一般管理費	12,445	62.0%	12,719	62.4%	97.8%	11,838	63.0%	105.1%
営業利益	1,229	6.1%	1,163	5.7%	105.7%	995	5.3%	123.6%
営業外収益	335	1.7%	283	1.4%	118.0%	501	2.7%	66.8%
営業外費用	297	1.5%	289	1.4%	102.8%	299	1.6%	99.5%
経常利益	1,267	6.3%	1,157	5.7%	109.5%	1,197	6.4%	105.8%
特別利益	52	0.3%		0.0%	-	23	0.1%	226.1%
特別損失	196	1.0%	240	1.2%	81.8%	543	2.9%	36.1%
税引前純利益	1,122	5.6%	917	4.5%	122.4%	677	3.6%	165.8%
法人税等	463	2.3%	150	0.7%	307.1%	72	0.4%	638.0%
四半期純利益	659	3.3%	766	3.8%	86.0%	604	3.2%	109.0%
EPS(1株利益)	3.67円		4.31円			3.35円		

業績の推移(連結)

売上高の推移／第2四半期では3期ぶりの増収



経常利益の推移／第2四半期では連続増益



その他 第2四半期の状況

営業利益 : 12億 29百万円 **2期ぶり増益** (第2四半期 過去最高益)
税引き前純利益 : 11億 22百万円 **3期連続増益** (第2四半期 過去最高益)
純利益 : 6億 59百万円 **2期連続増益** (第2四半期 過去最高益)

出退店の状況

● 出退店の状況

出退店の状況

	2012年3月期 期末店舗数	増減	2012年3月期 期末店舗数	閉店 減少	業態変更 減少	業態変更 増加	直営⇄FC 減少	直営⇄FC 増加	新 店 増 加	増減数	2012年9月末 店舗数
居酒屋業態	101	5	106	-1	-5	+4			+3	+1	107
洋食業態	78	5	83	-1		+7			+1	+7	90
すし業態	56	-2	54	-1	-1	+1			+2	+1	55
焼肉業態	66	-2	64	-2	-4	+1			+1	-4	60
和食その他	35	-9	26	-1	-3					-4	22
飲食店計	336	-3	333	-6	-13	+13			+7	+1	334
その他事業	31	1	32						+1	+1	33
直営店計	367	-2	365	-6	-13	+13			+8	+2	367
FC店	23	-1	22	-1	-1	+1				-1	21
全店計	390	-3	387	-7	-14	+14	0	0	+8	+1	388

新規出店

業態名	店舗数
居酒屋業態 寧々家	2
居酒屋業態 いろはにほへと	1
洋食業態 ステーキ宮	1
すし業態 にぎりの徳兵衛	2
焼肉業態 カルビ大将	1
その他事業 時遊館	1
合計	8

閉店

業態名	店舗数
居酒屋業態 北海道	1
洋食業態 ステーキ宮	1
すし業態 海鮮アトム	1
焼肉業態 がんこ炎・亭	2
和食その他 四天王	1
FC店 廻転アトムボーイ	1
合計	7

改装

業態名	店舗数
居酒屋業態 暖や	1
洋食業態 ステーキ宮	2
焼肉業態 カルビ大将	2
その他事業 時遊館	1
FC店 にぎりの徳兵衛	1
合計	7

業態変更

もとの業態	変更後業態	もとの業態	変更後業態
居酒屋業態 暖	4 → 居酒屋業態 寧々家	すし業態 海鮮アトム	1 → すし業態 にぎりの徳兵衛
焼肉業態 カルビ大将	3 → 焼肉業態 カルビ大将	居酒屋業態 暖や	1 → 焼肉業態 カルビ大将
焼肉業態 がんこ炎	1 → 焼肉業態 カルビ大将	FC店 海鮮アトム	1 → FC店 にぎりの徳兵衛
和食業態 えちぜん	3 → 洋食業態 ステーキ宮	合計	14 → 合計 14

寧々家(居酒屋) 愛知県・静岡県 初出店

錦三丁目店(名古屋市)



坪数109.6坪 席数:144席

浜松駅前モール街店



坪数:95.0坪 席数:122席

にぎりの徳兵衛・カルビ大将 東北初出店

にぎりの徳兵衛 仙台駅前店



カルビ大将 多賀城店



坪数63.6坪 席数:63席

多賀城店



坪数106.5坪 席数:128席

坪数102.3坪 席数:89席

ステーキ宮への業態変更

知立店: がんこ炎より業態変更



坪数: 78.5坪

卓数: 20卓 席数: 90席

坂下店: えちぜんより業態変更



坪数: 81.8坪

卓数: 20卓 席数: 82席

寧々家(居酒屋) 業態変更



新潟駅南店: 暖より業態変更



坪数 101.2坪

席数 144席

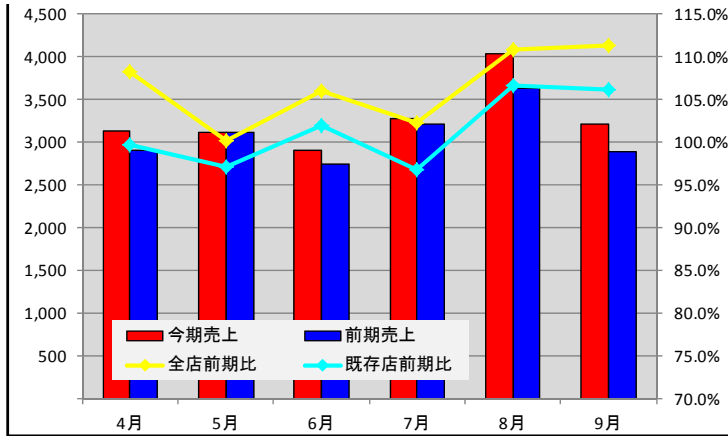
新潟寺尾台店(新潟県): 136.9坪 148席

栃木店(栃木県) : 152.5坪 200席

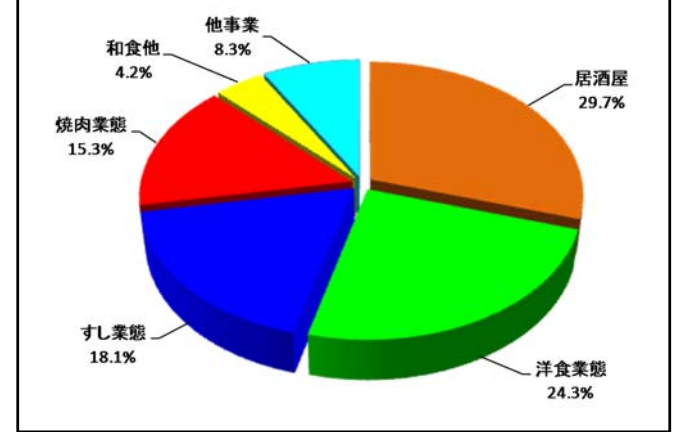
西川田店(栃木県) : 106.7坪 142席

直営店舗の状況

月別売上推移



各業態の売上構成比



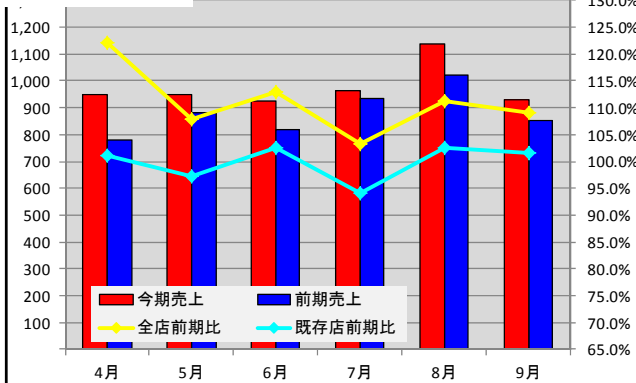
売上・客数の状況

	売上高 (百万円)			客数 (千人)			客単価 (円)	
	前期比	既存店		前期比	既存店		前期比	
全店合計	106.5%	101.6%	11,347	103.6%	100.9%	1,735	102.8%	
飲食部門	106.5%	102.3%	10,255	103.8%	101.8%	1,760	102.7%	
居酒屋	110.8%	99.8%	2,185	107.7%	100.1%	2,675	102.9%	
レストラン	104.6%	103.3%	8,069	102.7%	102.2%	1,512	101.8%	
洋食業態	117.4%	103.7%	3,802	115.6%	104.4%	1,258	101.5%	
すし業態	96.8%	97.8%	2,296	94.3%	97.5%	1,554	102.6%	
焼肉業態	107.0%	112.1%	1,262	103.4%	108.5%	2,384	103.5%	
和食その他	77.3%	98.2%	707	78.1%	97.8%	1,180	98.9%	
その他の事業店舗	106.2%	93.9%	1,092	102.1%	92.1%	1,500	104.0%	

15

居酒屋業態の状況

月別売上推移



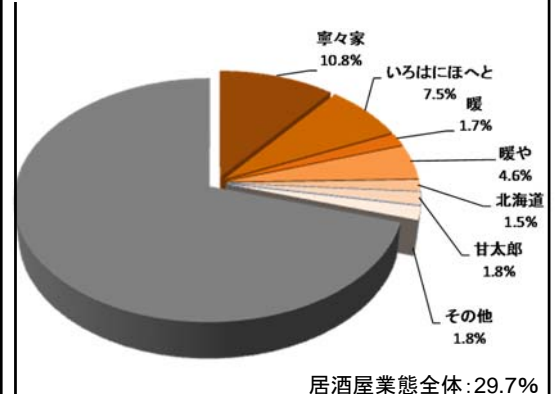
店舗数の増減

	前期末店舗数	閉店減少	業変減少	業変増加	新店増加	増減数	12/9末店舗数
寧々家	31			+4	+2	+6	37
いろはにほへと	27				+1	+1	28
暖や	16		-1			-1	15
暖	11		-4			-4	7
北海道	7	-1				-1	6
甘太郎	5						5
その他	9						9
居酒屋業態計	106	-1	-5	+4	+3	+1	107

売上・客数の状況

	売上高 (百万円)			客数 (千人)			客単価 (円)	
	前期比	既存店		前期比	既存店		前期比	
居酒屋業態	110.8%	99.8%	2,185	107.7%	100.1%	2,675	102.9%	
寧々家	168.1%	106.1%	720	172.3%	105.9%	2,954	97.5%	
いろはにほへと	111.4%	95.9%	505	112.5%	97.8%	2,905	99.0%	
暖	56.1%	94.7%	133	54.8%	94.8%	2,467	102.5%	
暖や	102.7%	105.6%	409	102.7%	105.7%	2,232	100.0%	
北海道	77.4%	98.2%	152	77.2%	97.5%	1,979	100.3%	
甘太郎	93.0%	93.0%	130	89.9%	89.9%	2,700	103.5%	
その他	78.4%	89.7%	132	75.0%	90.6%	2,637	104.5%	

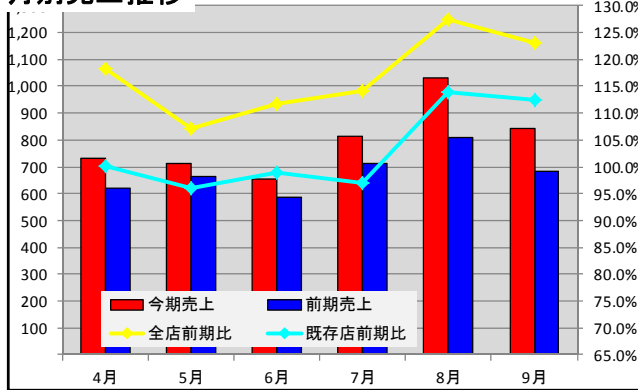
各業態の売上構成比



16

洋食業態の状況

月別売上推移



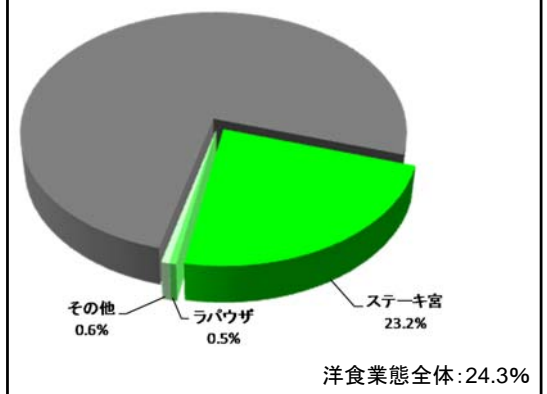
店舗数の増減

	前期末店舗数	閉店減少	業変減少	業変増加	新店増加	増減数	12/9末店舗数
ステーキ宮	76	-1		+7	+1	+7	83
ラパウザ	3						3
M's ダイニング	2						2
その他	2						2
洋食業態計	83	-1		+7	+1	+7	90

売上・客数の状況

	売上高 (百万円)		客数 (千人)		客単価 (円)	
	前期比	既存店	前期比	既存店	前期比	前期比
洋食業態	117.4%	103.7%	115.6%	104.4%	1,258	101.5%
ステーキ宮	120.1%	104.3%	119.6%	105.2%	1,260	100.4%
ラパウザ	98.1%	95.4%	94.7%	93.1%	1,117	103.6%
その他	68.5%	89.4%	53.3%	86.3%	1,349	128.5%

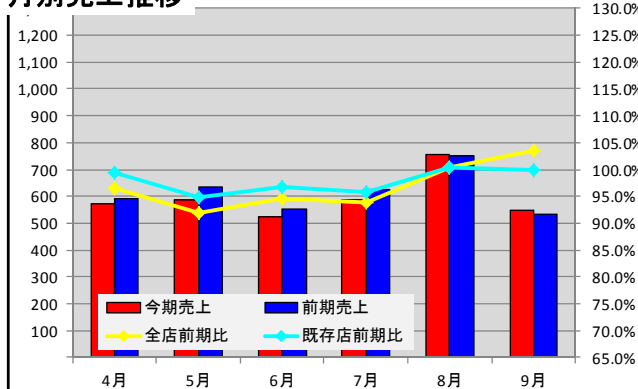
各業態の売上構成比



17

すし業態の状況

月別売上推移



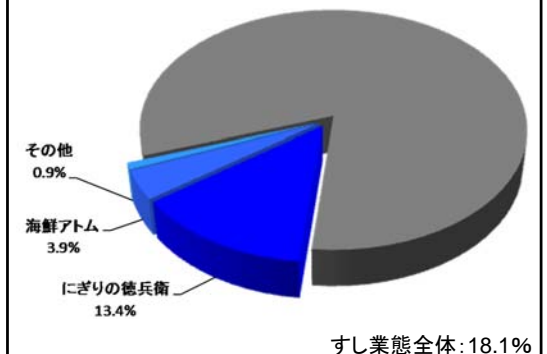
店舗数の増減

	前期末店舗数	閉店減少	業変減少	業変増加	新店増加	増減数	12/9末店舗数
にぎりの徳兵衛	37			+1	+2	+3	40
海鮮アトム	13	-1	-1			-2	11
廻転寿司アトムボーイ	3						3
海へ	1						1
すし業態計	54	-1	-1	+1	+2	+1	55

売上・客数の状況

	売上高 (百万円)		客数 (千人)		客単価 (円)	
	前期比	既存店	前期比	既存店	前期比	前期比
すし業態	96.8%	97.8%	94.3%	97.5%	1,554	102.6%
にぎりの徳兵衛	103.7%	99.0%	103.7%	99.1%	1,567	100.1%
海鮮アトム	88.8%	96.3%	88.0%	95.6%	1,700	100.9%
その他	59.4%	89.2%	54.6%	89.2%	1,032	108.7%

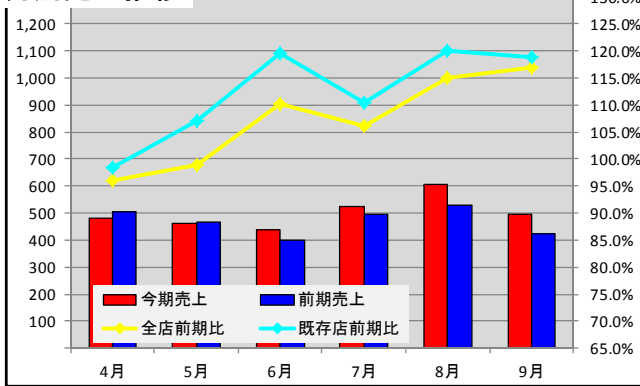
各業態の売上構成比



18

焼肉業態の状況

月別売上推移



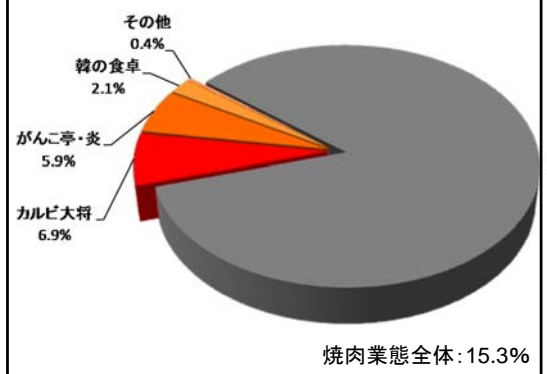
店舗数の増減

	前期末店舗数	閉店減少	業変減少	業変増加	新店増加	増減数	12/9末店舗数
カルビ大将	26		-3	+1	+1	-1	25
がんこ亭・炎	30	-2	-1			-3	27
韓の食卓	7						7
その他	1						1
焼肉業態計	64	-2	-4	+1	+1	-4	60

売上・客数の状況

	売上高 (百万円)		客数 (千人)		客単価 (円)	
	前期比	既存店	前期比	既存店	前期比	前期比
焼肉業態	107.0%	112.1%	103.4%	108.5%	2,384	103.5%
カルビ大将	105.8%	112.7%	99.5%	107.0%	2,558	106.4%
がんこ亭・炎	107.8%	114.3%	105.6%	111.4%	2,207	102.1%
韓の食卓	103.9%	103.9%	103.9%	103.9%	2,495	100.0%
その他	137.9%	118.3%	130.8%	112.3%	1,949	105.5%

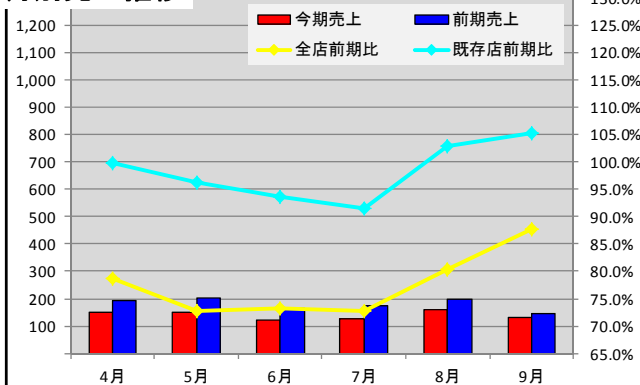
各業態の売上構成比



19

和食その他飲食業態の状況

月別売上推移



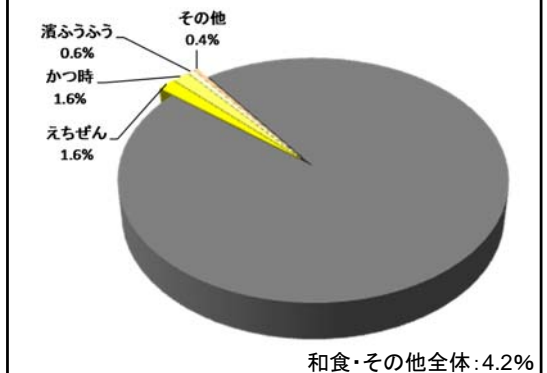
店舗数の増減

	前期末店舗数	閉店減少	業変減少	業変増加	新店増加	増減数	12/9末店舗数
えちぜん	9		-3			-3	6
かつ時	10						10
濱ふうふう	4						4
その他	3	-1				-1	2
和食その他飲食計	26	-1	-3			-4	22

売上・客数の状況

	売上高 (百万円)		客数 (千人)		客単価 (円)	
	前期比	既存店	前期比	既存店	前期比	前期比
和食・他飲食業態	77.3%	98.2%	78.1%	97.8%	1,180	98.9%
えちぜん	65.4%	98.8%	66.4%	98.3%	1,136	98.5%
かつ時	91.4%	98.4%	92.7%	99.5%	1,133	98.6%
濱ふうふう	76.8%	99.3%	74.1%	98.3%	2,169	103.7%
その他	85.4%	93.0%	84.2%	91.2%	828	101.3%

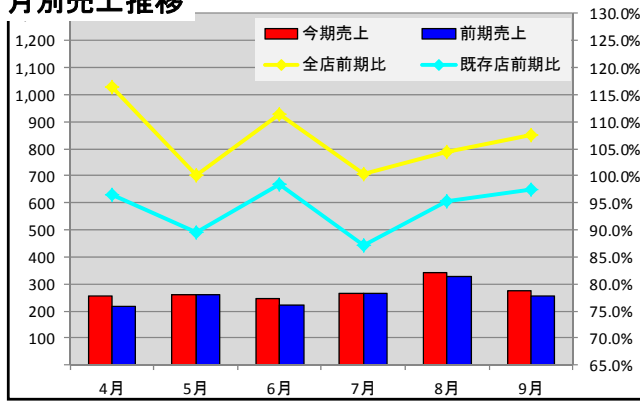
各業態の売上構成比



20

その他事業店舗の状況

月別売上推移



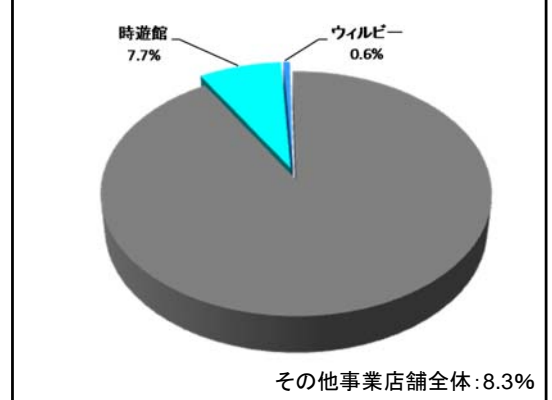
店舗数の増減

	前期末店舗数	閉店減少	業変減少	業変増加	出店増加	増減数	12/9末店舗数
時遊館	27				+1	+1	28
ウィルビー	5						5
その他事業店舗計	32				+1	+1	33

売上・客数の状況

	売上高 (百万円)			客数 (千人)			客単価 (円)	
	前期比	既存店		前期比	既存店		前期比	
その他事業	106.2%	93.9%	1,640	102.1%	92.1%	1,092	1,500	104.0%
時遊館	113.3%	95.0%	1,516	111.2%	93.4%	970	1,562	101.9%
ウィルビー	60.2%	84.1%	124	62.0%	84.5%	122	1,013	97.1%

各業態の売上構成比



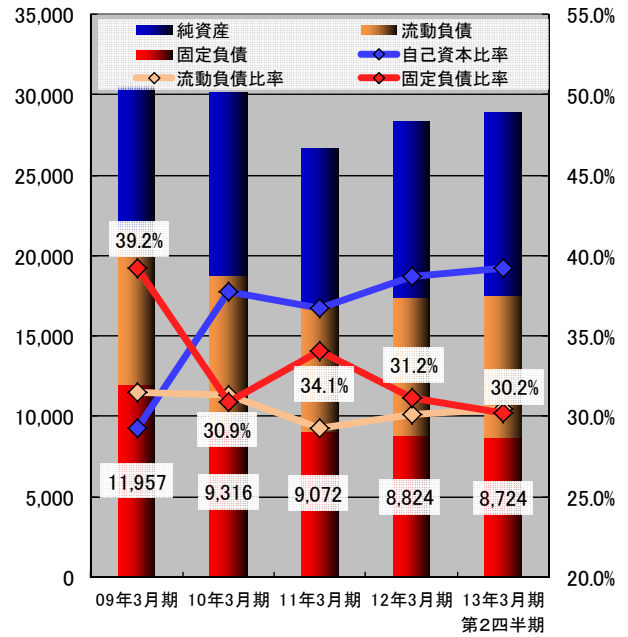
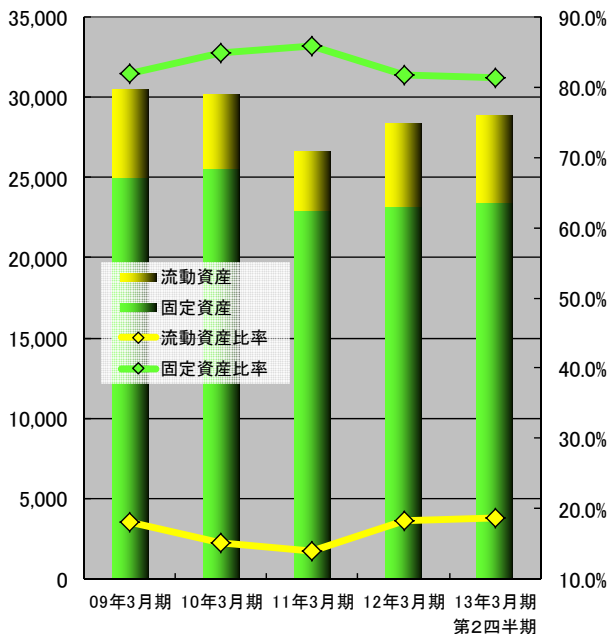
貸借対照表(連結)

(単位:百万円)

	2012年3月期末		2013年3月期 第2四半期末		増減			主要増減理由
		構成比		構成比			構成比	
流動資産	5,180	18.3%	5,398	18.7%	+217	104.2%	+0.4%	現金及び預金 -73 前払費用 +144 繰延税金資産 +100
固定資産	23,140	81.7%	23,449	81.3%	+309	101.3%	-0.4%	有形固定資産 +760 無形固定資産 -2 投資その他の資産 -448
資産合計	28,320		28,847		+526	101.9%		
流動負債	8,526	30.1%	8,798	30.5%	+272	103.2%	+0.4%	買掛金 +264 短期借入金 +935 一年内返済予定の長期借入金 -595
固定負債	8,824	31.2%	8,724	30.2%	-100	98.9%	-1.0%	長期借入金 -276 長期リース債務 +258
純資産合計	10,969	38.7%	11,324	39.3%	+354	103.2%	+0.6%	利益剰余金 +407 その他有価証券評価差額金 -54
負債及び純資産合計	28,320		28,847		+526	101.9%		
自己資本比率	38.7%		39.3%		+0.6%			
1株当たり純資産	35.03円		37.40円		+2.37円			

23

財務状況の推移(連結)



2009年3月期末からの負債の圧縮

	2009年3月期末		2013年3月期 第2四半期		増減	比率	構成比差
		構成比		構成比			
流動負債	9,621	31.5%	8,798	30.5%	-823	91.4%	-1.0%
固定負債	11,957	39.2%	8,724	30.2%	-3,233	73.0%	-8.9%
純資産	8,940	29.3%	11,324	39.3%	+2,384	126.7%	+10.0%
負債及び純資産合計	30,520	100.0%	28,847	100.0%	-1,673	94.5%	

24

キャッシュ・フロー計算書(連結)

(単位:百万円)

	2013年3月期 第2四半期	主な要因	参考:2012年3月期 第2四半期
営業活動によるCF	1,897	税引前四半期純利益 1,122 減価償却費 863 支払利息 118 固定資産除却損 192 仕入債務の増加 264 法人税等の支払 -144	1,686
投資活動によるCF	-1,448	有形固定資産の取得による支出 -1,322 敷金及び保証金の差入による支出 -198 敷金及び保証金の返還による収入 225	-383
財務活動によるCF	-522	短期借入金の純増 935 長期借入金の純減 -871 ファイナンス債務の返済 -335 配当金の支払 -250	-413
現金及び現金同等物の 増減額	-73		889
現金及び現金同等物の 期末残高	3,129		3,168
フリーキャッシュ フロー	448		1,303

Ⅱ：第3・第4四半期の見通し



2013年3月期の見通し(連結)

(単位:百万円)

	2013年3月期 第2四半期実績(連結)					2013年3月期通期見通し(連結)				
	実績	構成比	前期	構成比	前期比	計画	構成比	前期	構成比	前期比
	売上高	20,069	100.0%	18,790	100.0%	106.8%	41,578	100.0%	38,306	100.0%
売上原価	6,394	31.9%	5,956	31.7%	107.4%	13,260	31.9%	12,241	32.0%	108.3%
売上総利益	13,675	68.1%	12,834	68.3%	106.6%	28,317	68.1%	26,064	68.0%	108.6%
販売費および一般管理費	12,445	62.0%	11,838	63.0%	105.1%	25,917	62.3%	24,219	63.2%	107.0%
営業利益	1,229	6.1%	995	5.3%	123.6%	2,400	5.8%	1,845	4.8%	130.1%
営業外収益	335	1.7%	501	2.7%	66.8%	559	1.3%	822	2.1%	68.0%
営業外費用	297	1.5%	299	1.6%	99.5%	578	1.4%	614	1.6%	94.2%
経常利益	1,267	6.3%	1,197	6.4%	105.8%	2,380	5.7%	2,052	5.4%	116.0%
特別利益	52	0.3%	23	0.1%	226.1%	44	0.1%	30	0.1%	146.5%
特別損失	196	1.0%	543	2.9%	36.1%	750	1.8%	1,464	3.8%	51.2%
税引前純利益	1,122	5.6%	677	3.6%	165.8%	1,674	4.0%	618	1.6%	270.8%
法人税等	463	2.3%	72	0.4%	638.0%	754	-	-464	-1.2%	-
純利益	659	3.3%	604	3.2%	109.0%	920	2.2%	1,082	2.8%	85.0%
EPS(1株利益)	3.67円		3.35円			4.98円		5.94円		

第3・4四半期の出退店

●年度方針

「守り」の経営から「攻め」の経営へ

●直営店の出退店

●新規出店

新規出店 : 17店舗 (通期25店舗)

●業態変更・改装

業態変更 : 5店舗 (通期18店舗)

改装 : (通期6店舗)

●閉店

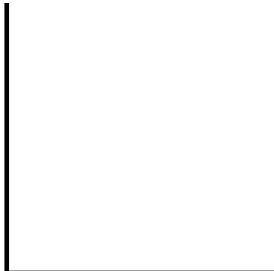
閉店 : 4店舗 (通期10店舗)

第3・4四半期の出退店(居酒屋)

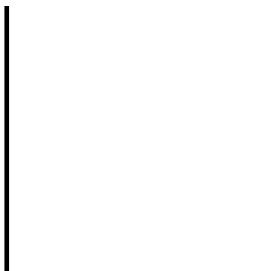
●新規出店

- ・居酒屋を駅前に積極出店

寧々家



いろはにほへと

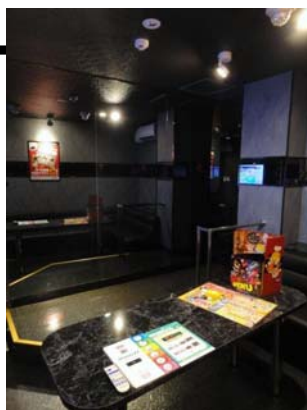


第3・4四半期の出退店(時遊館)

●新規出店

- ・時遊館を東海地方に出店開始

時遊館 一宮駅前店



坪数:123.9坪 部屋数:21部屋 席数:157席

本資料に掲載しております見通し等は、発表時点において把握できる情報から得られた、当社の経営者の判断に基づく見通しであり、リスクや不確定要素を含んでおります。

実際の業績は、市場における変化や経済動向の変動など、さまざまな重要な要素により、業績見通しとは大きく異なる可能性がございますことを、予めご承知おきくださいますようお願い申し上げます。

IRお問合せ

株式会社アトム 経営企画室

TEL: 052-857-5225

E-mail: atom-ir@atom-boy.com

<http://www.atom-corp.co.jp/>