

---

# 2014年3月期 決算説明会

---

2014年5月2日

## 株式会社アトム

(証券コード 7412)



# CONTENTS

## I : 2014年3月期決算概要

・損益計算書	8
・業績の推移	9
・出退店の状況	11
・直営店舗の状況	13
・居酒屋業態の状況	14
・洋食業態の状況	15
・すし業態の状況	16
・焼肉業態の状況	17
・和食その他飲食の状況	18
・エンターテインメント事業店舗の状況	19
・貸借対照表	21
・キャッシュ・フロー計算書	22

## II : 2015年3月期の見通し

・2015年3月期の見通し	24
・今後の主要な方針	25
・2015年3月期の出退店	28

# 会社概要



商号	: 株式会社 アトム
設立	: 1972年1月
代表者	: 代表取締役社長 小澤 俊治
本社所在地	: 名古屋市中区錦二丁目2番2号
資本金	: 4,073百万円
売上高	: 450億20百万円(2014年3月期連結)
従業員数	: 1068人
平均年齢	: 37.1歳
総店舗数	: 454店舗(直営店436店舗、FC店18店舗)
親会社	: 株式会社コロワイド
主要取引銀行	: 足利銀行、栃木銀行、北海道銀行、東和銀行、 名古屋銀行、大垣共立銀行、北陸銀行、みずほ銀行

2014年3月末日現在<sub>3</sub>

# 企業沿革

- 1965年 4月 福井県福井市有楽町に寿司業「徳兵衛寿司」(個人経営)を開業
- 1972年 1月 福井県福井市開発に資本金200万円で「株式会社徳兵衛寿司」  
(現 株式会社アトム) を設立
- 1980年 6月 「日本テレビ音楽株式会社」(現契約先は株式会社手塚プロダクション)と  
著作物使用許諾契約(鉄腕アトムのキャラクター使用許諾契約)を締結し、  
「アトムボーイ」の商標を使用
- 10月 「株式会社アトム」に商号変更
- 1994年 11月 日本証券業協会に株式を店頭登録
- 1998年 11月 名古屋証券取引所市場第2部に株式を上場
- 2000年 9月 東京証券取引所市場第2部に株式を上場
- 2003年 4月 「株式会社唐楽家」を吸収合併
- 2005年 4月 「株式会社アトムボーイ」を吸収合併
- 7月 (株)オリンパス・キャピタル・ホールディングスあて第三者割当増資40億円を実施
- 10月 株式会社コロワイド傘下へ
- 2006年 1月 「株式会社アトムライス」を吸収合併
- 8月 資本金43億53百万を26億73百万円へ減資
- 10月 「株式会社がんこ炎」を吸収合併
- 2009年 3月 「株式会社ジクト」を吸収合併
- 2013年 10月 「株式会社アトム北海道」を子会社化

# 事業展開

## ●東北・北関東・中部地区に店舗展開 2013年10月 アトム北海道を子会社化

### 県別店舗数

北海道	64	新潟県	13
青森県	10	長野県	10
岩手県	12	山梨県	3
宮城県	29	静岡県	22
秋田県	11	愛知県	84 ( 10 )
山形県	16	岐阜県	31 ( 5 )
福島県	25	三重県	8 ( 2 )
茨城県	23	滋賀県	5
栃木県	32	福井県	25 ( 1 )
群馬県	10	石川県	7
埼玉県	6	富山県	4
千葉県	4		

合計 454 ( 18 )  
( )は内FC店舗数

### 飲食事業

店舗業態	店舗
居酒屋業態	寧々家、いろはにほへと、暖や、甘太郎 他
洋食業態	ステーキ宮、ラパウザ 他
すし業態	にぎりの徳兵衛、海鮮アトム 他
焼肉業態	カルビ大将、味のがんこ炎 他
和食その他	かつ時、えちぜん、濱ふうふう 他

### エンターテインメント事業

店舗業態	店舗
カラオケ	時遊館

### 連結子会社

会社名	事業
(株)アトム北海道	北海道での飲食事業の経営
(株)エムワイフーズ	たれの製造・販売
(株)宮地ビール	酒類の販売

# 業態別地域別の店舗数の状況

	合計	北海道	東北	関東	甲信越	静岡	北陸	東海	滋賀
居酒屋業態	175	58	51	30	11	6	3	15	1
洋食業態	112	6	19	41	8	6	6	25	1
すし業態	47	-	2	-	1	5	11	27	1
焼肉業態	56	-	5	1	3	5	10	30	2
その他飲食	14	-	-	1	1	-	5	7	-
エンターテインメント (カラオケ)	32	-	26	2	2	-	-	2	-
直営店計	436	64	103	75	26	22	35	106	5
FC店	18	-	-	-	-	-	1	17	-
全店計	454	64	103	75	26	22	36	123	5

=30店舗以上  
 =20店舗以上  
 =10店舗以上  
 =10店舗未満

※2014年3月末

# I : 2014年3月期 決算概要

---

# 損益計算書(連結)

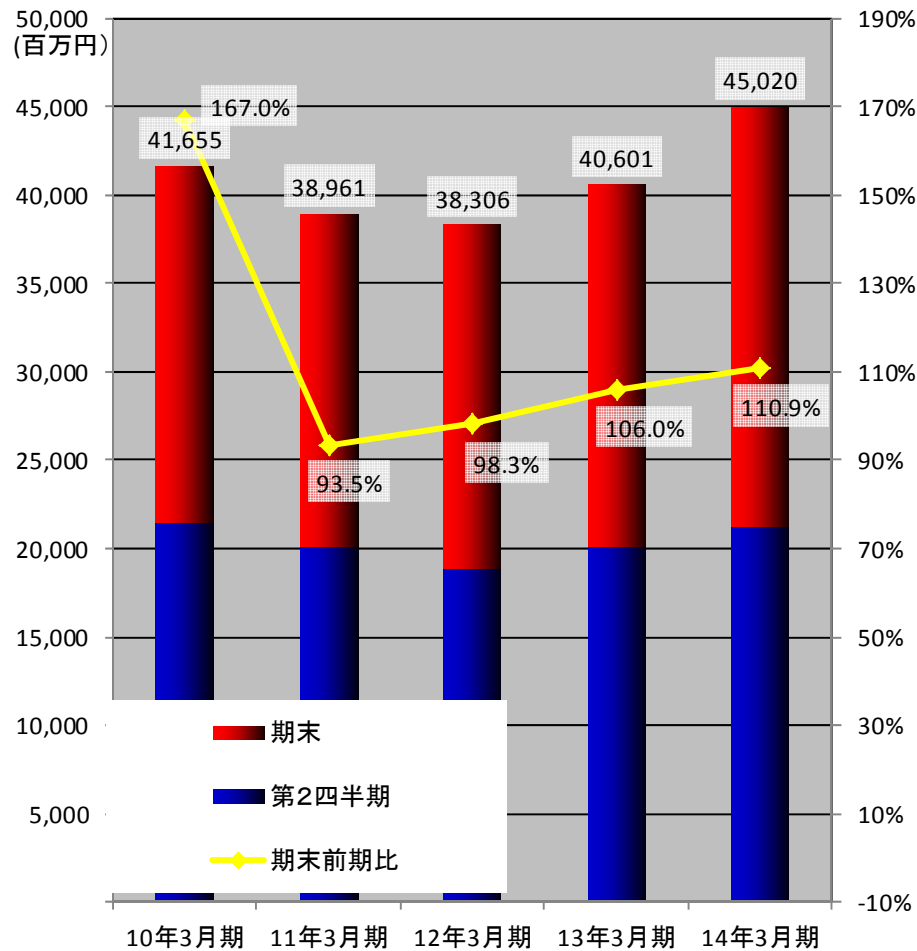
(単位:百万円)

	2014年3月期(連結)					2013年3月期(連結)		
	実績	構成比	会社計画	構成比	計画比	実績	構成比	前期比
売上高	45,020	100.0%	45,306	100.0%	99.4%	40,601	100.0%	110.9%
売上原価	13,906	30.9%	14,136	31.2%	98.4%	12,944	31.9%	107.4%
売上総利益	31,113	69.1%	31,170	68.8%	99.8%	27,657	68.1%	112.5%
販売費および一般管理費	27,973	62.1%	28,298	62.5%	98.9%	25,191	62.0%	111.0%
営業利益	3,140	7.0%	2,872	6.3%	109.3%	2,465	6.1%	127.4%
営業外収益	587	1.3%	558	1.2%	105.2%	654	1.6%	89.8%
営業外費用	568	1.3%	580	1.3%	97.9%	590	1.5%	96.2%
経常利益	3,159	7.0%	2,850	6.3%	110.8%	2,529	6.2%	124.9%
特別利益	106	0.2%	38	0.1%	276.6%	52	0.1%	205.2%
特別損失	1,040	2.3%	738	1.6%	140.8%	859	2.1%	121.0%
税引前純利益	2,226	4.9%	2,150	4.7%	103.5%	1,721	4.2%	129.3%
法人税等	1,175	2.6%	1,177	2.6%	99.9%	799	2.0%	-
当期純利益	1,050	2.3%	973	2.1%	107.9%	921	2.3%	114.0%
EPS(1株利益)	5.50円		5.06円			4.99円		

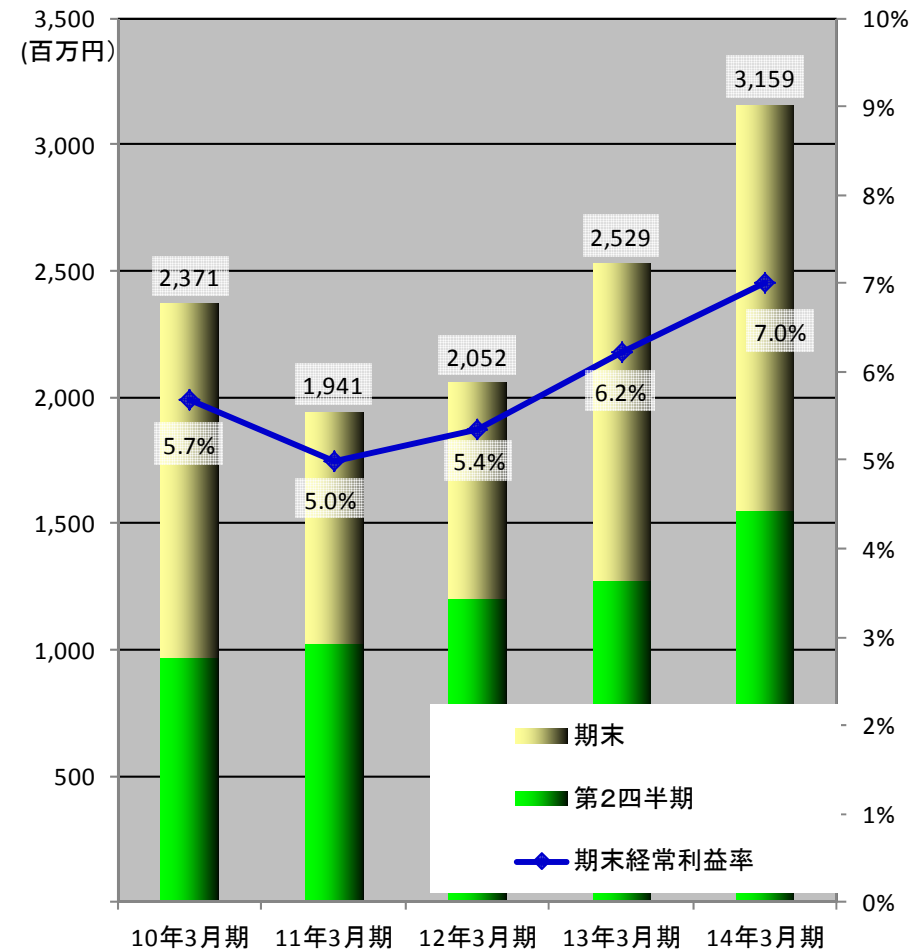


# 業績の推移(連結)

## 売上高の推移／2期連続増収(過去最高売上)



## 経常利益の推移／3期連続増益(過去最高益)



## その他の状況

**営業利益** : 31億 40百万円  
**税引き前純利益** : 22億 26百万円  
**当期純利益** : 10億 50百万円

**2期連続増益 (過去最高益)**  
**3期連続増益 (過去最高益)**  
**1期ぶりの増益**



# 出退店の状況

## ●出退店の状況

### 出退店の状況

	2012年3月期 期末店舗数	増減	2013年3月期 期末店舗数	新 店 増 加	北海道 取 得	業態変更 増 加	業態変更 減 少	閉 店 減 少	増減	2014年3月期 期末店舗数
居酒屋業態	106	+9	115	+5	+59	+2	-2	-4	+60	175
洋食業態	83	+9	92	+7	+6	+11	-1	-3	+20	112
すし業態	54	-2	52				-2	-3	-5	47
焼肉業態	64	-4	60	+2			-3	-3	-4	56
和食その他	26	-8	18		+1		-5		-4	14
飲食店計	333	+4	337	+14	+66	+13	-13	-13	+67	404
エンターテインメント	32	+4	36	+1				-5	-4	32
直営店計	365	+8	373	+15	+66	+13	-13	-18	+63	436
FC店	22	-4	18						0	18
全店計	387	+4	391	+15	+66	+13	-13	-18	+63	454

### 新規出店

	業態名	
居酒屋業態	寧々家	2
	いろはにほへと	3
洋食業態	ステーキ宮	7
焼肉業態	カルビ大将	2
エンターテインメント	時遊館	1
合計		15

### アトム北海道の取得

	業態名			業態名		
居酒屋業態	いろはにほへと	32	居酒屋業態	TAPA	1	
	海へ	12		菱箸	1	
	甘太郎	7		熱演食堂	1	
	春花秋灯	3		洋食業態	ラパウザ	6
	鳥の蔵	2		和食その他	ときわ	1
合計			合計	66		

# 出退店の状況

## ●リニューアル・閉店の状況

### 業態変更

もとの業態				変更後業態		
居酒屋業態	暖	1	→	居酒屋業態	寧々家	1
居酒屋業態	TAPA	1		居酒屋業態	いろはにほへと	1
洋食業態	バスク亭	1	→	洋食業態	ステーキ宮	11
すし業態	にぎりの徳兵衛	2				
焼肉業態	がんこ炎	1				
	韓の食卓	2				
和食業態	えちぜん	3				
	ときわ	1				
	濱ふうふう	1				
合計		13		合計		13

### 改装

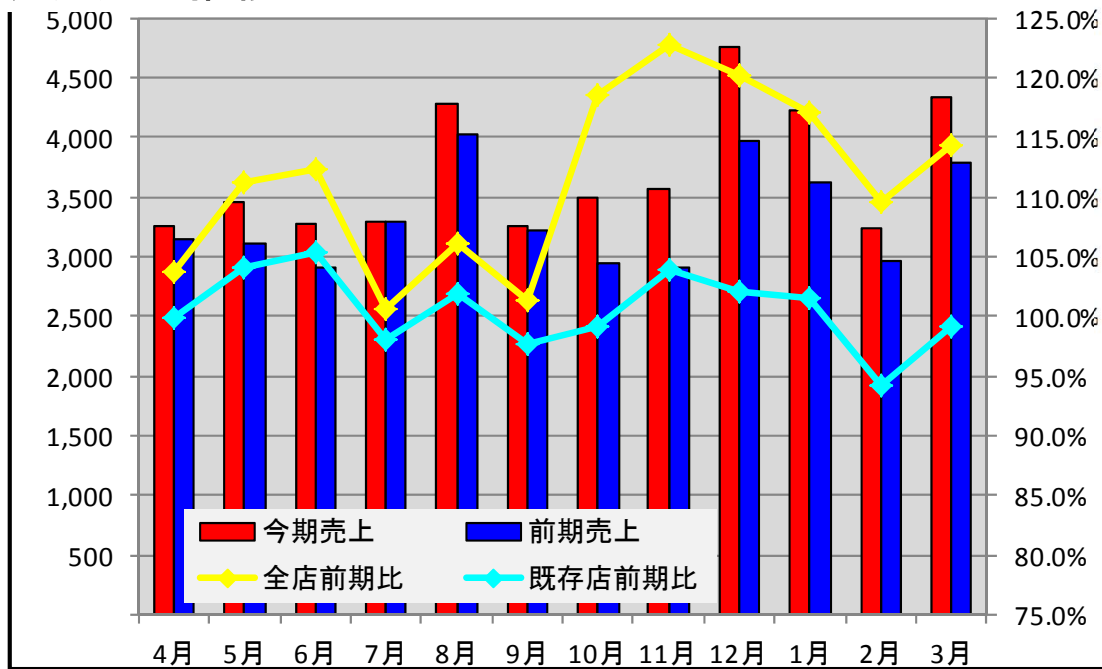
	業態名	
洋食業態	ステーキ宮	3
すし業態	にぎりの徳兵衛	1
焼肉業態	カルビ大将	1
エンターテインメント	時遊館	2
合計		7

### 閉店

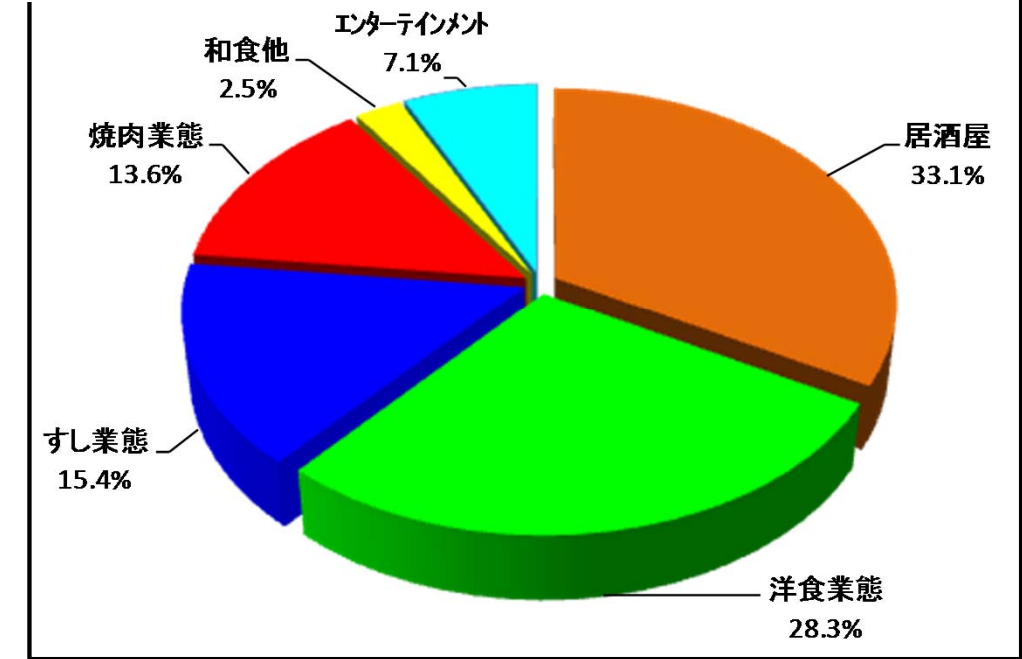
	業態名	
居酒屋業態	NIJYU-MARU	1
	いろはにほへと	1
	轟頂屋	1
	暖や	1
洋食業態	ステーキ宮	1
	Msダイニング	1
	ラパウザ	1
すし業態	にぎりの徳兵衛	1
	廻転寿司アトムボーイ	2
焼肉業態	カルビ大将	3
エンターテインメント	時遊館	1
	ウィルビー	4
合計		18

# 直営店舗の状況

## 月別売上推移



## 各業態の売上構成比

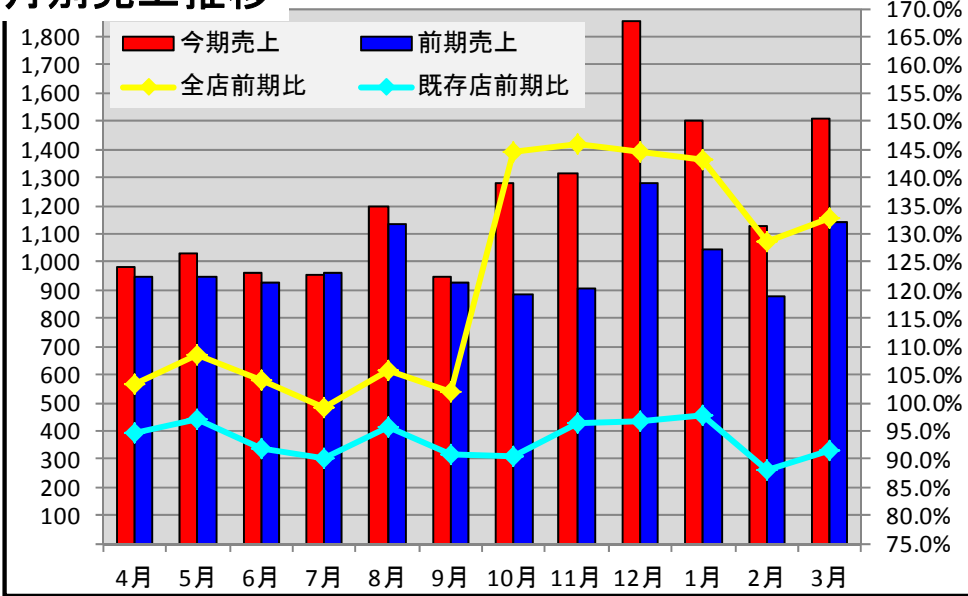


## 売上・客数の状況

	売上高 (百万円)			客数 (千人)			客単価 (円)	
		前期比	既存店		前期比	既存店		前期比
全店合計	44,414	111.4%	100.6%	24,662	109.2%	101.3%	1,800	102.0%
飲食部門	41,243	112.9%	101.2%	22,563	110.6%	101.9%	1,827	102.1%
居酒屋	14,664	122.4%	93.6%	5,409	123.0%	94.8%	2,710	99.5%
レストラン	26,579	108.3%	105.0%	17,153	107.2%	103.9%	1,549	101.0%
洋食業態	12,566	125.5%	106.7%	9,780	123.1%	106.8%	1,284	101.9%
すし業態	6,852	98.0%	103.2%	3,934	91.9%	98.3%	1,741	106.7%
焼肉業態	6,032	100.6%	104.5%	2,480	99.6%	104.0%	2,431	101.0%
和食その他	1,128	73.0%	102.9%	957	74.4%	102.4%	1,178	98.2%
エンターテインメント事業	3,170	95.3%	93.2%	2,098	95.8%	95.8%	1,510	99.4%

# 居酒屋業態の状況

## 月別売上推移



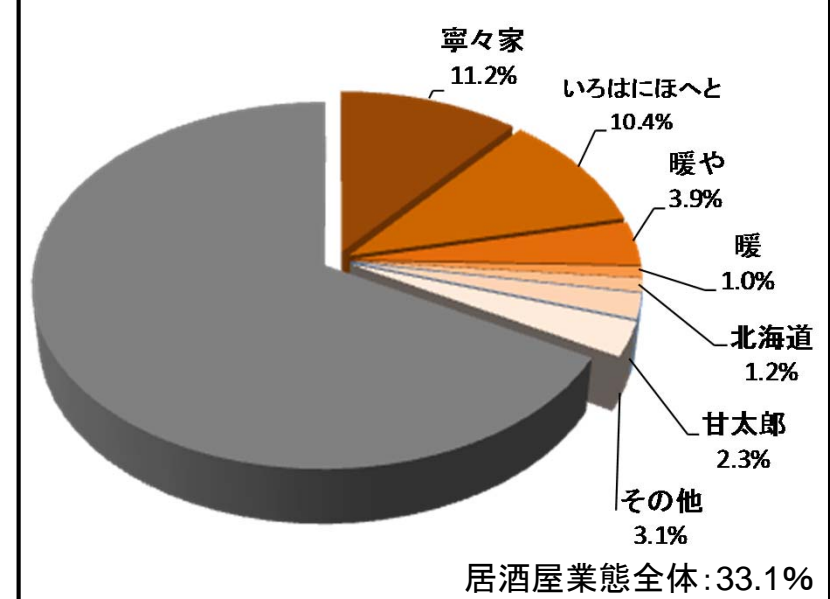
## 店舗数の増減

	13/3末 店舗数	新店 北海道 増加	業変 増加	業変 減少	閉店 減少	増減数	14/3末 店舗数
寧々家	42	+2	+1			+3	45
いろはにほへと	32	+35	+1		-1	+35	67
暖や	15				-1	-1	14
暖	6			-1		-1	5
北海道	6						6
甘太郎	5	+7				+7	12
その他	9	+20		-1	-2	+17	26
居酒屋業態計	115	+64	+2	-2	-4	+60	175

## 売上・客数の状況

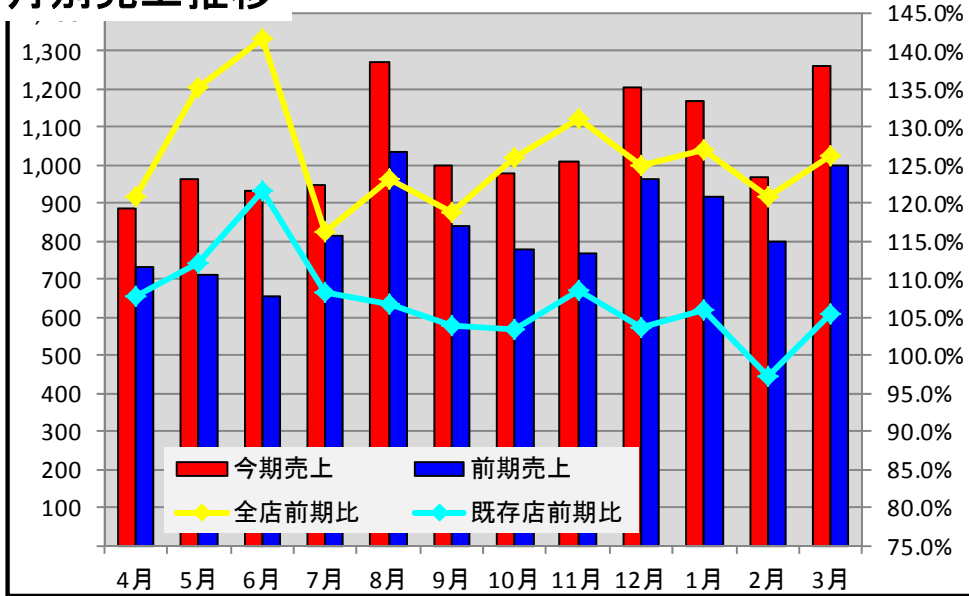
	売上高 (百万円)			客数 (千人)			客単価 (円)	
	前期比	既存店		前期比	既存店		前期比	
居酒屋業態	14,664	122.4%	93.6%	5,409	123.0%	94.8%	2,710	99.5%
寧々家	4,962	108.9%	95.4%	1,719	112.6%	97.5%	2,886	96.7%
いろはにほへと	4,625	152.9%	89.5%	1,611	157.5%	89.2%	2,870	97.1%
暖や	1,743	95.4%	97.8%	794	97.9%	100.0%	2,194	97.5%
暖	426	72.5%	94.6%	164	70.3%	95.6%	2,597	103.1%
北海道	517	88.9%	92.4%	254	88.5%	92.1%	2,031	100.3%
甘太郎	1,012	143.5%	94.7%	366	142.9%	93.3%	2,764	100.5%
その他	1,376	197.7%	85.9%	499	193.0%	86.9%	2,755	102.5%

## 各業態の売上構成比



# 洋食業態の状況

## 月別売上推移



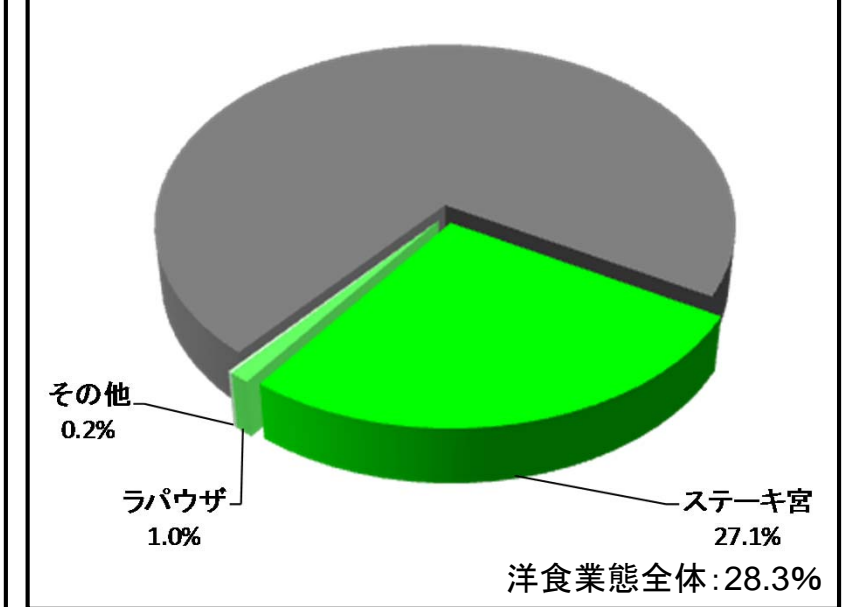
## 店舗数の増減

	13/3末 店舗数	新 店 北海道 増 加	業 変 増 加	業 変 減 少	閉 店 減 少	増減数	14/3末 店舗数
ス テ ー キ 宮	86	+7	+11		-1	+17	103
ラ パ ウ ザ	3	+6			-1	+5	8
M's ダ イ ニ ン グ	1				-1	-1	
そ の 他	2			-1		-1	1
洋食業態計	92	+13	+11	-1	-3	+20	112

## 売上・客数の状況

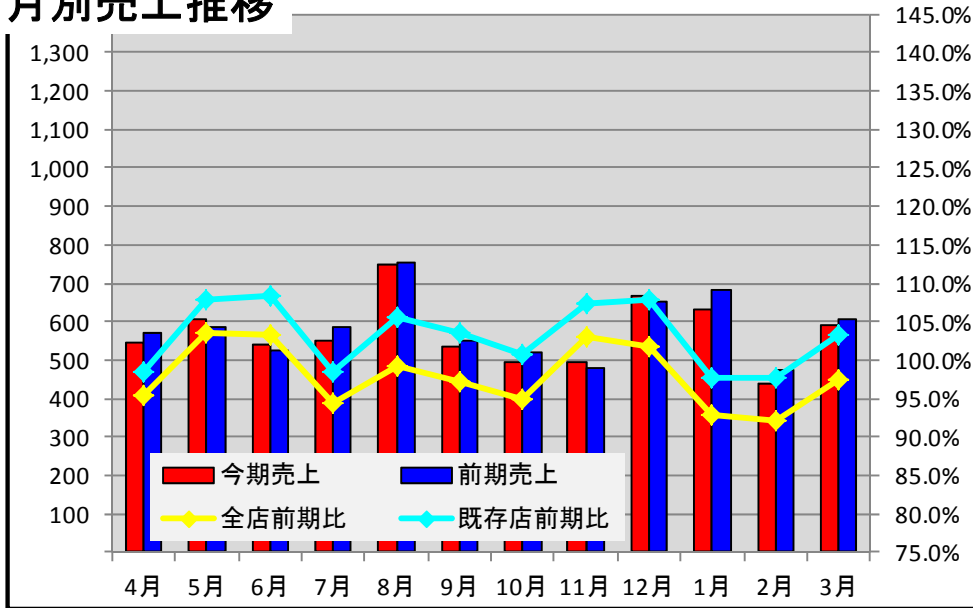
	売上高			客数			客単価	
	(百万円)	前期比	既存店	(千人)	前期比	既存店	(円)	前期比
洋食業態	12,566	125.5%	106.7%	9,780	123.1%	106.8%	1,284	101.9%
ステーキ宮	12,040	125.4%	107.1%	9,373	123.2%	107.2%	1,284	101.8%
ラパウザ	426	200.3%	91.7%	369	196.6%	89.5%	1,155	101.9%
その他	99	50.2%	98.0%	38	26.2%	98.7%	2,600	191.6%

## 各業態の売上構成比



# すし業態の状況

## 月別売上推移



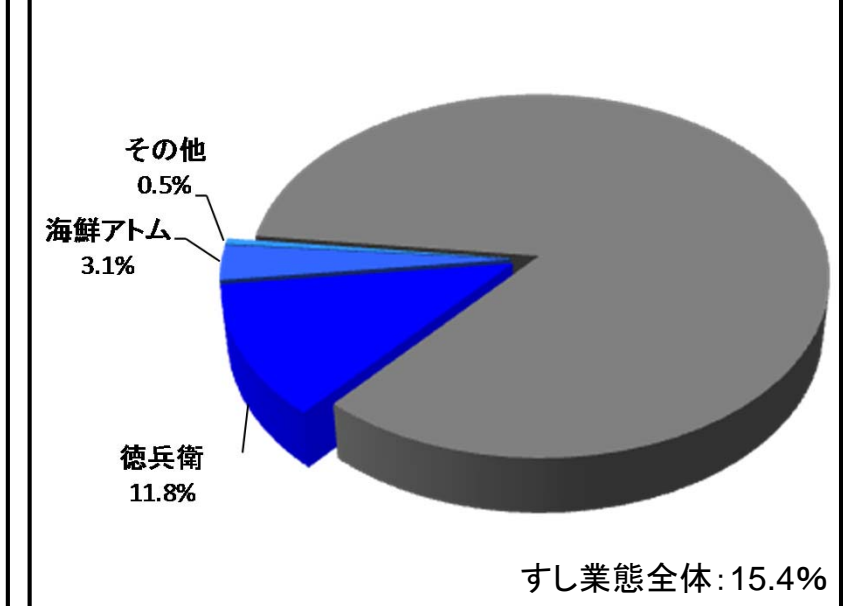
## 店舗数の増減

	13/3末 店舗数	新店 北海道 増加	業変 増加	業変 減少	閉店 減少	増減数	14/3末 店舗数
にぎりの徳兵衛	39			-2	-1	-3	36
海鮮アトム	10						10
廻転寿司 アトムボーイ	2				-2	-2	
海へ	1						1
すし業態計	52			-2	-3	-5	47

## 売上・客数の状況

	売上高			客数			客単価	
	(百万円)	前期比	既存店	(千人)	前期比	既存店	(円)	前期比
すし業態	6,852	98.0%	103.2%	3,934	91.9%	98.3%	1,741	106.7%
にぎりの徳兵衛	5,250	100.3%	104.8%	3,011	94.7%	99.6%	1,743	106.0%
海鮮アトム	1,391	95.2%	98.3%	759	91.5%	94.9%	1,833	104.0%
その他	209	70.0%	97.6%	164	60.2%	92.7%	1,276	116.3%

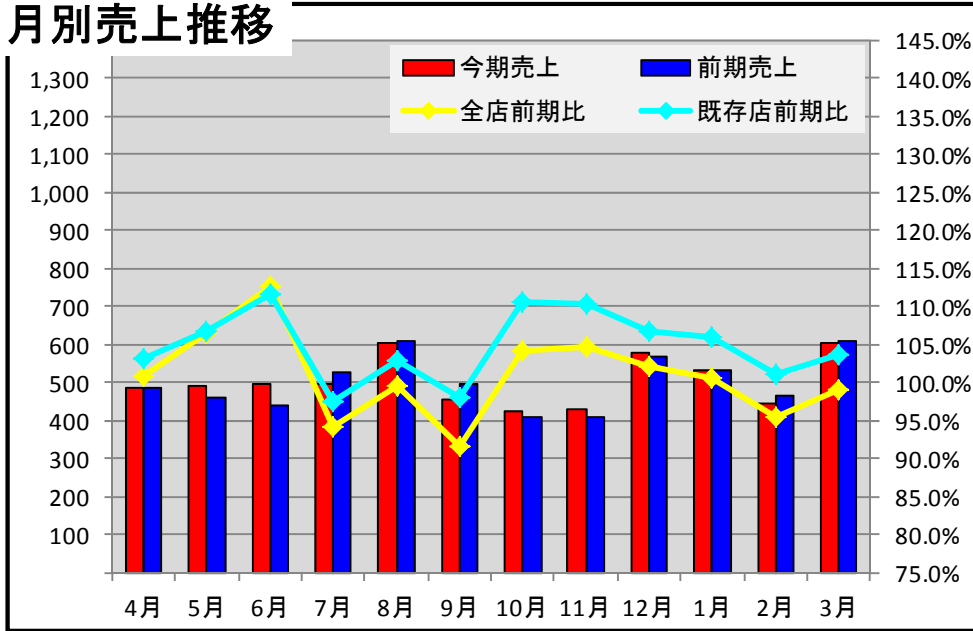
## 各業態の売上構成比





# 焼肉業態の状況

## 月別売上推移



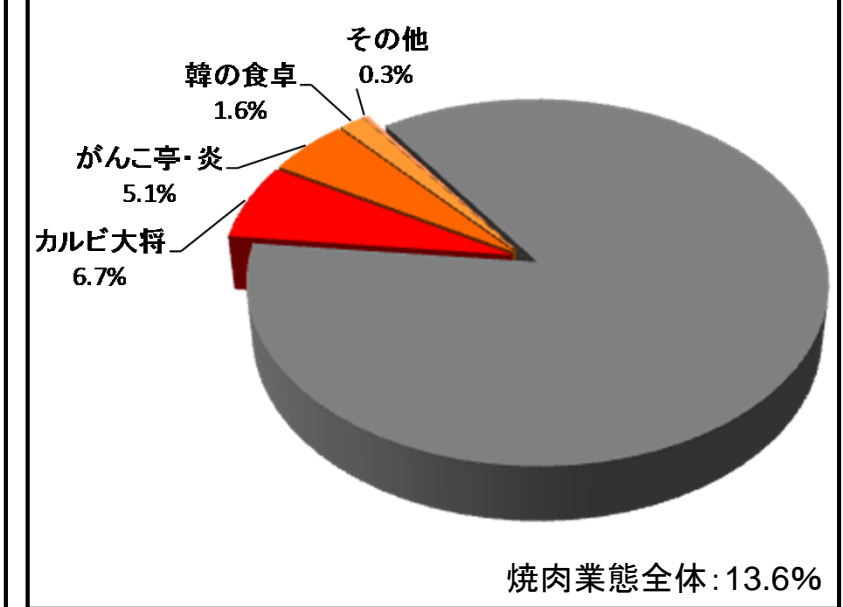
## 店舗数の増減

	13/3末 店舗数	新店 北海道 増加	業変 増加	業変 減少	閉店 減少	増減数	14/3末 店舗数
カルビ大将	26	+2			-3	-1	25
がんこ亭・炎	26			-1		-1	25
韓の食卓	7			-2		-2	5
その他	1						1
焼肉業態計	60	+2		-3	-3	-4	56

## 売上・客数の状況

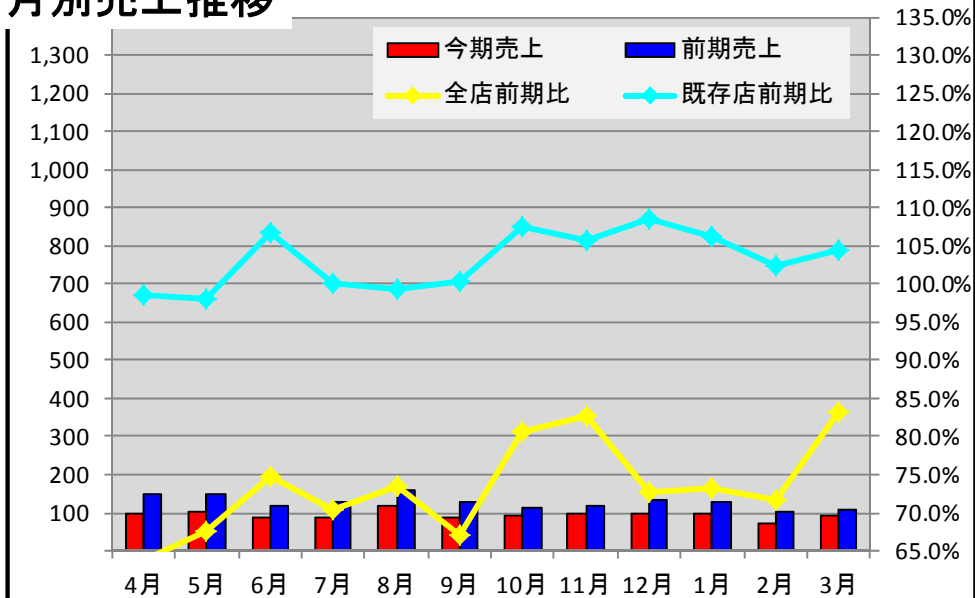
	売上高 (百万円)			客数 (千人)			客単価 (円)	
	前期比	既存店		前期比	既存店		前期比	
焼肉業態	100.6%	104.5%	2,480	99.6%	104.0%	2,431	101.0%	
カルビ大将	105.8%	101.4%	1,136	105.2%	101.0%	2,602	100.6%	
がんこ亭・炎	101.7%	110.0%	1,007	100.6%	108.8%	2,242	101.0%	
韓の食卓	83.9%	100.4%	273	83.5%	99.8%	2,522	100.5%	
その他	79.1%	101.5%	63	78.3%	99.8%	1,983	101.1%	

## 各業態の売上構成比



# 和食その他飲食業態の状況

## 月別売上推移



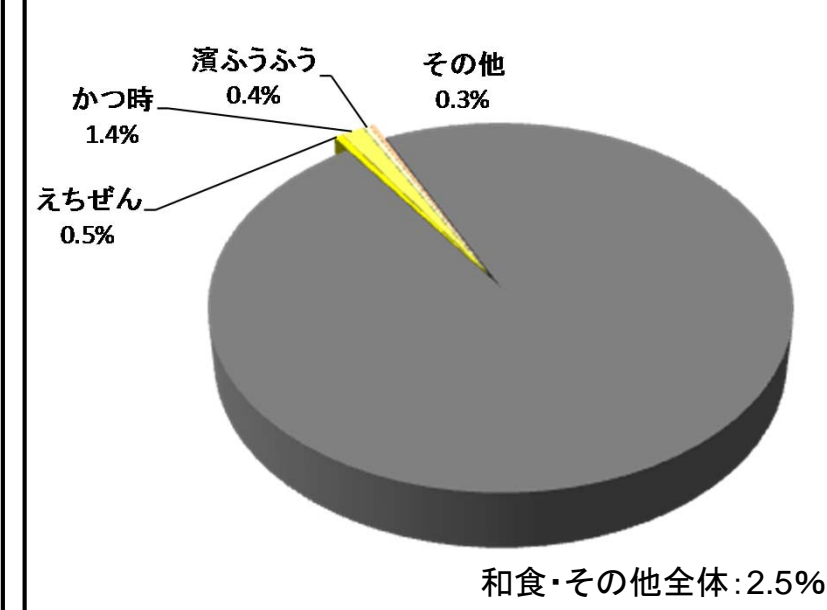
## 店舗数の増減

	13/3末 店舗数	新店 北海道 増加	業 変 増加	業 変 減少	閉店 減少	増減数	14/3末 店舗数
え ち ぜ ん	4			-3		-3	1
か つ 時	9						9
濱 ふ う ふ う	3			-1		-1	2
そ の 他	2	+1		-1			2
和食その他飲食計	18	+1		-5		-4	14

## 売上・客数の状況

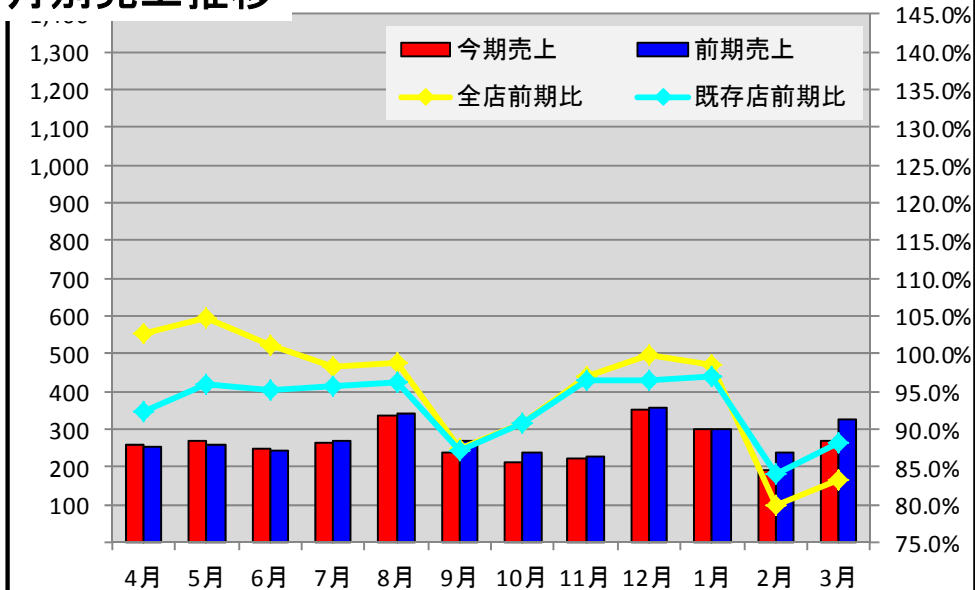
	売上高 (百万円)			客数 (千人)			客単価 (円)	
	前期比	既存店		前期比	既存店		前期比	
和食・他飲食業態	1,128	73.0%	102.9%	957	74.4%	102.4%	1,178	98.2%
えちぜん	203	39.0%	93.3%	176	38.7%	92.5%	1,152	100.6%
かつ時	637	101.1%	106.0%	554	100.5%	106.0%	1,150	100.6%
濱ふうふう	160	61.4%	108.8%	74	62.4%	109.9%	2,175	98.4%
その他	126	95.6%	97.8%	152	94.2%	98.5%	827	101.6%

## 各業態の売上構成比



# エンターテインメント事業店舗の状況

## 月別売上推移



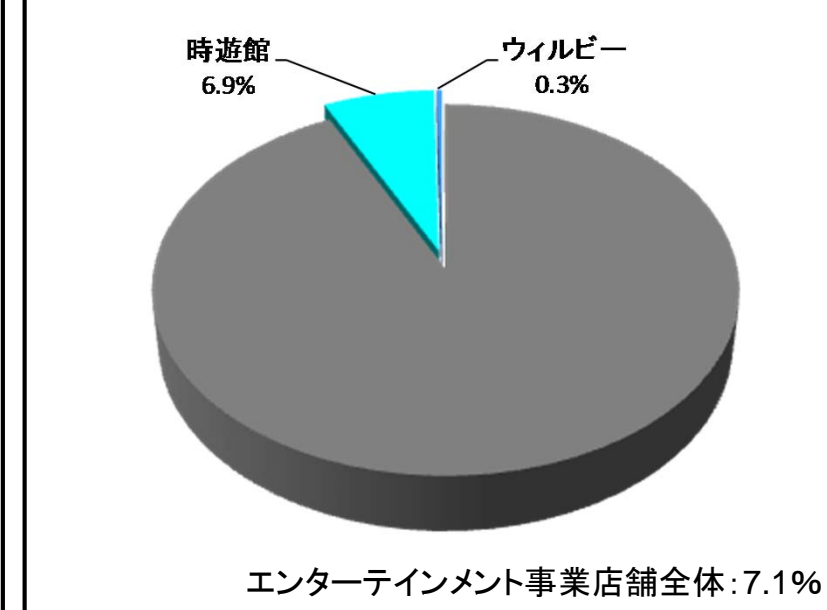
## 店舗数の増減

	13/3末 店舗数	出店 北海道 増加	業 変 増 加	業 変 減 少	閉 店 減 少	増減数	14/3末 店舗数
時 遊 館	32	+1			-1		32
ウ ィ ル ビ ー	4				-4	-4	0
その他事業店舗計	36	+1			-5	-4	32

## 売上・客数の状況

	売上高			客数			客単価	
	(百万円)	前期比	既存店	(千人)	前期比	既存店	(円)	前期比
その他の事業	3,170	95.3%	93.2%	2,098	95.8%	95.8%	1,510	99.4%
時遊館	3,058	98.4%	93.3%	1,991	100.9%	96.1%	1,535	97.6%
ウィルビー	112	50.8%	90.3%	107	49.7%	91.7%	1,047	102.2%

## 各業態の売上構成比





# 貸借対照表(連結)

(単位:百万円)

	2013年3月期末		2014年3月期末		増減		主要増減理由
		構成比		構成比		構成比	
流動資産	5,776	19.8%	6,476	19.5%	+700	-0.3%	現金及び預金 +244 繰延税金資産 +113
固定資産	23,374	80.2%	26,722	80.5%	+3,348	+0.3%	有形固定資産 +2,895 無形固定資産 +952 投資その他の資産 -499
資産合計	29,150		33,199		+4,049		
流動負債	10,416	35.7%	9,738	29.3%	-677	-6.4%	1年内償還予定の社債 -2,200 1年内返済予定の長期借入金 +430 リース債務 +80 買掛金 +363
固定負債	7,017	24.1%	8,914	26.9%	+1,897	+2.8%	長期借入金 +1,455 リース債務 +299 長期資産除去債務 +94
負債合計	17,433	59.8%	18,653	56.2%	+1,220	-3.6%	
純資産合計	11,716	40.2%	14,545	43.8%	+2,829	+3.6%	資本金 +1,100 資本剰余金 +1,100 利益剰余金 +630
負債及び純資産合計	29,150		33,199		+4,049		
自己資本比率	40.2%		43.8%		+3.6%		
1株当たり純資産	39.48円		51.80円		+12.32円		

# キャッシュ・フロー計算書(連結)

(単位:百万円)

	2014年3月期	主な要因	参考:2013年3月期
営業活動によるCF	4,982	税引前当期純利益 2,226 減価償却費 2,046 支払利息 207 固定資産除却損 330 減損損失 590 仕入債務の増加 87	4,124
投資活動によるCF	-3,722	有形固定資産の取得による支出 -2,200 子会社株式の取得による支出 -1,365 敷金及び保証金の差入による支出 -396 敷金及び保証金の回収による収入 425	-2,312
財務活動によるCF	-1,015	長期借入金の純増 1,886 短期借入金の純減 -1,704 ファイナンス債務の返済による支出 -777 配当金の支払 -418	-1,513
現金及び現金同等物の増減額	244		298
現金及び現金同等物の期末残高	3,747		3,502
フリーキャッシュフロー	1,260		1,811

## Ⅱ : 2015年3月期の見通し

---

# 2015年3月期の見通し(連結)

(単位:百万円)

	2015年3月期通期見通し(連結)									
	2015年3月期 第2四半期見通し(連結)					2015年3月期通期見通し(連結)				
	計画	構成比	前期	構成比	前期比	計画	構成比	前期	構成比	前期比
売上高	25,029	100.0%	21,139	100.0%	118.4%	50,523	100.0%	45,020	100.0%	112.2%
売上原価	7,877	31.5%	6,655	31.5%	118.4%	16,023	31.7%	13,906	30.9%	115.2%
売上総利益	17,152	68.5%	14,484	68.5%	118.4%	34,500	68.3%	31,113	69.1%	110.9%
販売費および一般管理費	15,615	62.4%	12,953	61.3%	120.5%	31,301	62.0%	27,973	62.1%	111.9%
営業利益	1,536	6.1%	1,530	7.2%	100.4%	3,199	6.3%	3,140	7.0%	101.9%
営業外収益	264	1.1%	294	1.4%	89.9%	526	1.0%	587	1.3%	89.6%
営業外費用	264	1.1%	278	1.3%	94.9%	525	1.0%	568	1.3%	92.5%
経常利益	1,537	6.1%	1,546	7.3%	99.4%	3,200	6.3%	3,159	7.0%	101.3%
特別利益	25	0.1%	38	0.2%	-	25	0.0%	106	0.2%	-
特別損失	233	0.9%	178	0.8%	130.5%	774	1.5%	1,040	2.3%	74.4%
税引前純利益	1,329	5.3%	1,406	6.7%	94.5%	2,450	4.8%	2,226	4.9%	110.0%
法人税等	703	2.8%	514	2.4%	136.5%	1,389	2.7%	1,175	2.6%	118.2%
純利益	625	2.5%	891	4.2%	70.2%	1,060	2.1%	1,050	2.3%	100.9%
EPS(1株利益)	3.19円		5.03円			5.34円		5.50円		



# 今後の主要な方針

## ●業態の集約を推進

- ・ 主力6ブランド中心に業態を集約
- ・ 2016年3月末にはアトムで16業態まで整理

## ●コアブランドの育成

- ・ 主力6ブランドの拡大のための強化・育成
- ・ 従業員教育の強化

## ●出店エリアの拡大

- ・ 各ブランドの未開拓領域に出店

## ●アトム北海道の強化

- ・ 道内100店舗体制を目指す
- ・ レストラン事業の積極展開

# 業態の集約

## ● 業態の集約を推進

- 主力6ブランド中心に業態を集約



ステーキ宮



寧々家(居酒屋)



いろはにほへと(居酒屋)



時遊館(カラオケ)



カルビ大将(焼肉)



にぎりの徳兵衛(回転すし)

- 少数店舗業態や継続力の低い業態は、主力業態への転換を進める
- 業態集約により、購買・運営の効率化

# アトム北海道のレストラン展開

## ●アトム北海道の強化

北海道内の店舗数100店舗を目標とする  
アトムのレストラン業態を投入し、  
居酒屋中心の事業から構造の改革を進める。

現在出店(予定)のステーキ宮 2店舗

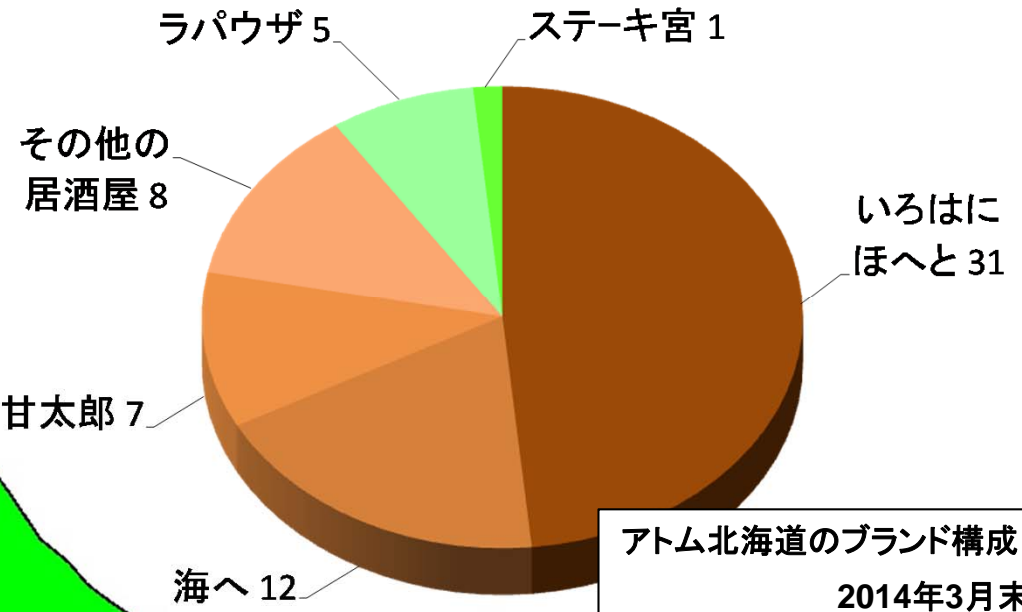


新道店(札幌市東区)

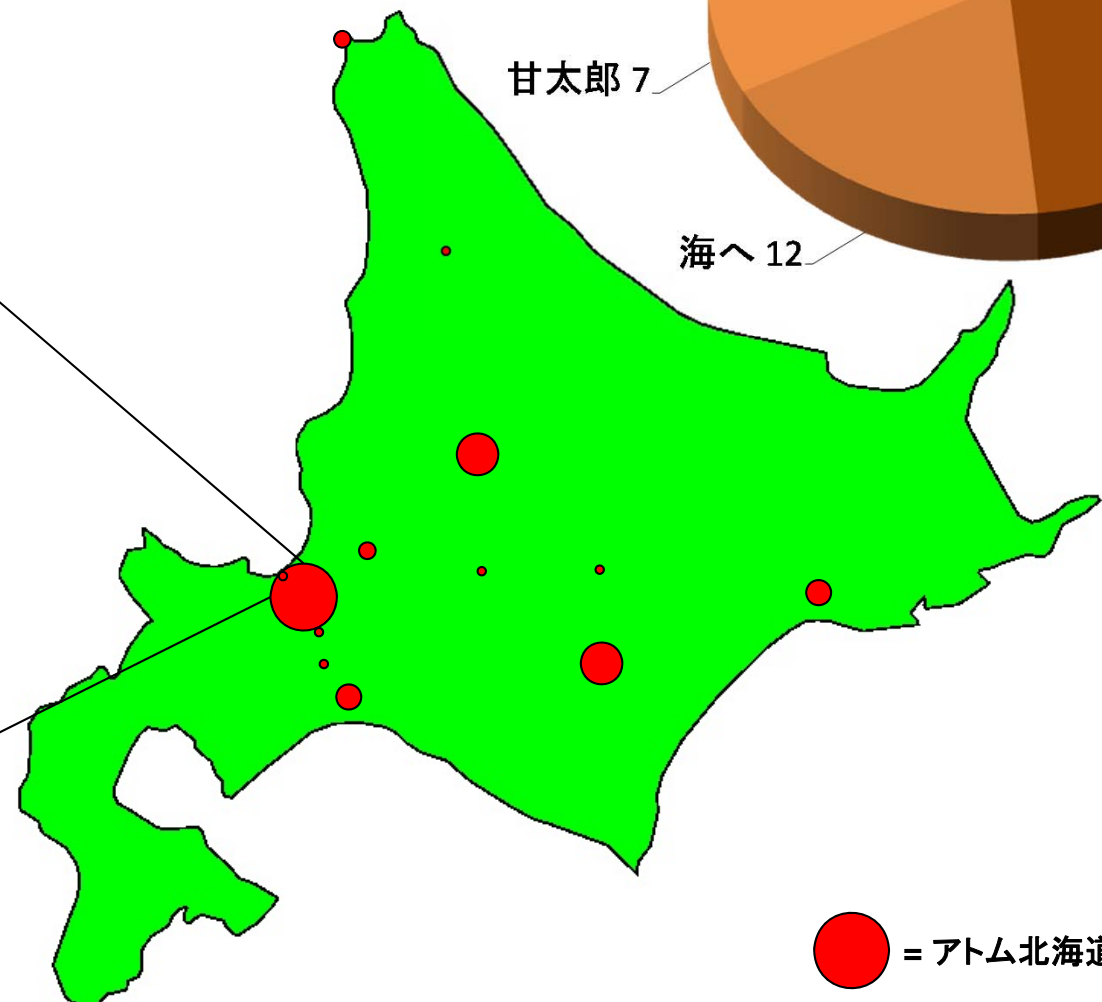


南郷通店(札幌市白石区)

5月オープン予定



アトム北海道のブランド構成  
2014年3月末



● = アトム北海道の出店エリア

# 2015年3月期の出退店

## ●新規出店

- ・ステーキ宮を中心に出店数増加

新規出店合計	:	25	店舗
居酒屋業態	:	3	店舗
ステーキ宮	:	15	店舗
にぎりの徳兵衛	:	1	店舗
カルビ大将	:	5	店舗
時遊館	:	1	店舗

## ●業態変更・改装

- ・業態集約と主力業態のモデルチェンジ

業態変更	:	7	店舗
改装	:	5	店舗

## ●閉店

- ・不採算店の閉店

閉店	:	7	店舗
----	---	---	----



本資料に掲載しております見通し等は、発表時点において把握できる情報から得られた、当社の経営者の判断に基づく見通しであり、リスクや不確定要素を含んでおります。

実際の業績は、市場における変化や経済動向の変動など、さまざまな重要な要素により、業績見通しとは大きく異なる可能性がございますことを、予めご承知おきくださいますようお願い申し上げます。

IRお問合せ

株式会社アトム 経営企画室

TEL: 052-857-5225

E-mail: [atom-ir@atom-boy.com](mailto:atom-ir@atom-boy.com)

<http://www.atom-corp.co.jp/>