
2015年3月期 第2四半期決算説明会

2014年10月31日

株式会社アトム

(証券コード 7412)



CONTENTS

I : 2015年3月期第2四半期決算概要

・損益計算書	8
・出退店の状況	9
・直営店舗の状況	11
・居酒屋業態の状況	12
・洋食業態の状況	13
・すし業態の状況	14
・焼肉業態の状況	15
・和食その他飲食の状況	16
・エンターテインメント事業店舗の状況	17
・貸借対照表	19
・キャッシュ・フロー計算書	20

II : 通期の見通し

・2015年3月期の見通し	22
・今後の主要な方針	23
・2015年3月期の出退店	25

会社概要



商号	: 株式会社 アトム
設立	: 1972年1月
代表者	: 代表取締役社長 小澤 俊治
本社所在地	: 名古屋市中区錦二丁目2番2号
資本金	: 4,073百万円
売上高	: 450億20百万円(2014年3月期連結)
従業員数	: 1,088人
平均年齢	: 37.1歳
総店舗数	: 459店舗(直営店441店舗、FC店18店舗)
親会社	: 株式会社コロワイド
主要取引銀行	: 足利銀行、栃木銀行、北海道銀行、東和銀行、 大垣共立銀行、名古屋銀行、北陸銀行、みずほ銀行

2014年9月末日現在₃

企業沿革

- 1965年 4月 福井県福井市有楽町に寿司業「徳兵衛寿司」(個人経営)を開業
- 1972年 1月 福井県福井市開発に資本金200万円で「株式会社徳兵衛寿司」
(現 株式会社アトム) を設立
- 1980年 6月 「日本テレビ音楽株式会社」(現契約先は株式会社手塚プロダクション)と
著作物使用許諾契約(鉄腕アトムのキャラクター使用許諾契約)を締結し、
「アトムボーイ」の商標を使用
- 10月 「株式会社アトム」に商号変更
- 1994年 11月 日本証券業協会に株式を店頭登録
- 1998年 11月 名古屋証券取引所市場第2部に株式を上場
- 2000年 9月 東京証券取引所市場第2部に株式を上場
- 2003年 4月 「株式会社唐楽家」を吸収合併
- 2005年 4月 「株式会社アトムボーイ」を吸収合併
- 7月 (株)オリンパス・キャピタル・ホールディングスあて第三者割当増資40億円を実施
- 10月 株式会社コロワイド傘下へ
- 2006年 1月 「株式会社アトムライス」を吸収合併
- 8月 資本金43億53百万を26億73百万円へ減資
- 10月 「株式会社がんこ炎」を吸収合併
- 2009年 3月 「株式会社ジクト」を吸収合併
- 2013年 10月 「株式会社アトム北海道」を子会社化

事業展開

●北海道から中部地区に店舗展開

県別店舗数

北海道	65	新潟県	13
青森県	10	長野県	11
岩手県	12	山梨県	3
宮城県	30	静岡県	20
秋田県	12	愛知県	84 (10)
山形県	16	岐阜県	32 (5)
福島県	25	三重県	8 (2)
茨城県	25	滋賀県	7
栃木県	32	福井県	25 (1)
群馬県	8	石川県	7
埼玉県	6	富山県	4
千葉県	4		

合計 459 (18)

()は内FC店舗数

飲食事業

店舗業態	店舗
居酒屋業態	寧々家、いろはにほへと、甘太郎 他
洋食業態	ステーキ宮、ラパウザ 他
すし業態	にぎりの徳兵衛、海鮮アトム 他
焼肉業態	カルビ大将、味のがんこ炎 他
和食その他	かつ時、濱ふうふう 他

エンターテインメント事業

店舗業態	店舗
カラオケ	時遊館

連結子会社

会社名	事業
(株)アトム北海道	北海道での飲食事業の経営
(株)エムワイフーズ	たれの製造・販売
(株)宮地ビール	酒類の販売

業態別地域別の店舗数の状況

	合計	北海道	東北	関東	甲信越	静岡	北陸	東海	滋賀
居酒屋業態	170	56	52	27	11	6	3	14	1
洋食業態	122	9	19	43	9	5	6	28	3
すし業態	47	-	2	-	1	5	11	27	1
焼肉業態	57	-	6	2	3	4	10	30	2
その他飲食	13	-	-	1	1	-	5	6	-
エンターテインメント (カラオケ)	32	-	26	2	2	-	-	2	-
直営店計	441	65	105	75	27	20	35	107	7
FC店	18	-	-	-	-	-	1	17	-
全店計	459	65	105	75	27	20	36	124	7

=30店舗以上
 =20店舗以上
 =10店舗以上
 =10店舗未満

※2014年9月末

I : 2015年3月期第2四半期 決算概要

損益計算書(連結)

(単位:百万円)

	2015年3月期 第2四半期(連結)					2014年3月期 第2四半期(連結)		
	実績	構成比	会社計画	構成比	計画比	実績	構成比	前期比
売上高	24,872	100.0%	25,029	100.0%	99.4%	21,139	100.0%	117.7%
売上原価	7,706	31.0%	7,877	31.5%	97.8%	6,655	31.5%	115.8%
売上総利益	17,165	69.0%	17,152	68.5%	100.1%	14,484	68.5%	118.5%
販売費および一般管理費	15,458	62.2%	15,615	62.4%	99.0%	12,953	61.3%	119.3%
営業利益	1,707	6.9%	1,536	6.1%	111.1%	1,530	7.2%	111.6%
営業外収益	279	1.1%	264	1.1%	105.4%	294	1.4%	94.8%
営業外費用	258	1.0%	264	1.1%	97.9%	278	1.3%	92.8%
経常利益	1,727	6.9%	1,537	6.1%	112.4%	1,546	7.3%	111.8%
特別利益	57	0.2%	25	0.1%	-	38	0.2%	147.8%
特別損失	228	0.9%	233	0.9%	97.9%	178	0.8%	127.8%
税引前純利益	1,556	6.3%	1,329	5.3%	117.1%	1,406	6.7%	110.7%
法人税等	710	2.9%	703	2.8%	101.1%	514	2.4%	138.0%
純利益	846	3.4%	625	2.5%	135.4%	891	4.2%	94.9%
EPS(1株利益)	4.40円		3.19円			5.03円		

出退店の状況

●出退店の状況

出退店の状況

	2013年3月期 期末店舗数	増減	2014年3月期 期末店舗数	新 店 増 加	業態変更 増 加	業態変更 減 少	閉 店 減 少	増減	2014年9月末 店舗数
居酒屋業態	115	+60	175	+1	+2	-6	-2	-5	170
洋食業態	92	+20	112	+8	+5	-1	-2	+10	122
すし業態	52	-5	47					0	47
焼肉業態	60	-4	56	+2	+2	-2	-1	+1	57
和食その他	18	-4	14				-1	-1	13
飲食店計	337	+67	404	+11	+9	-9	-6	+5	409
エンターテインメント	36	-4	32					0	32
直営店計	373	+63	436	+11	+9	-9	-6	+5	441
FC店	18	0	18					0	18
全店計	391	+63	454	+11	+9	-9	-6	+5	459

出退店の状況

●ブランド別出退店の状況

新規出店

	業態名	
居酒屋業態	いろはにほへと	1
洋食業態	ステーキ宮	8
焼肉業態	カルビ大将	2
合計		11

閉店

	業態名	
居酒屋業態	いろはにほへと	1
	轟頂屋	1
洋食業態	ステーキ宮	2
焼肉業態	韓の食卓	1
和食その他	四天王	1
合計		6

改装

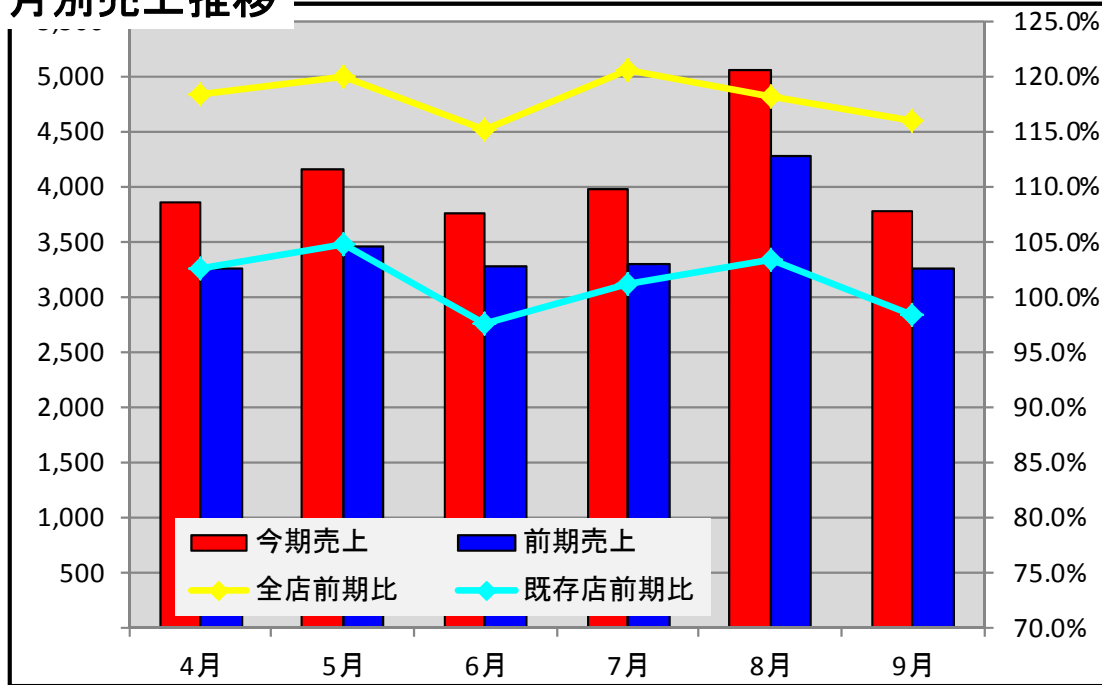
	業態名	
洋食業態	ステーキ宮	4
すし業態	にぎりの徳兵衛	1
エンターテインメント	時遊館	1
合計		6

業態変更

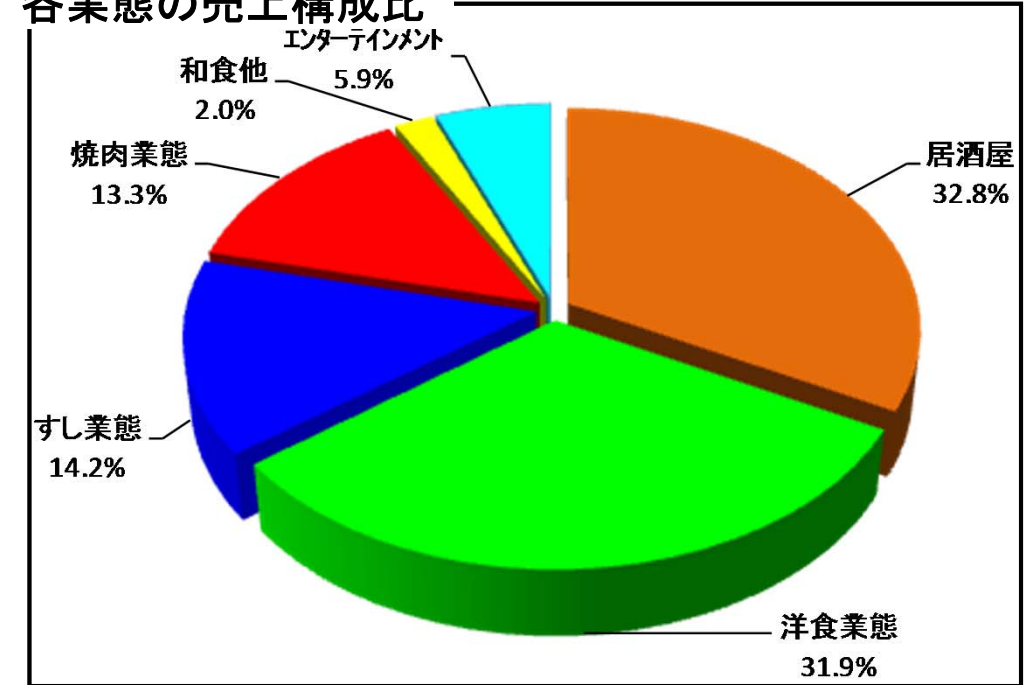
もとの業態				変更後業態		
居酒屋業態	暖	2	→	居酒屋業態	寧々家	2
居酒屋業態	北海道	1	→	洋食業態	ステーキ宮	5
	いろはにほへと	2				
	甘太郎	1				
洋食業態	ラパウザ	1				
焼肉業態	焼肉宮	1	→	焼肉業態	カルビ大将	2
	韓の食卓	1				
合計		9		合計		9

直営店舗の状況

月別売上推移



各業態の売上構成比

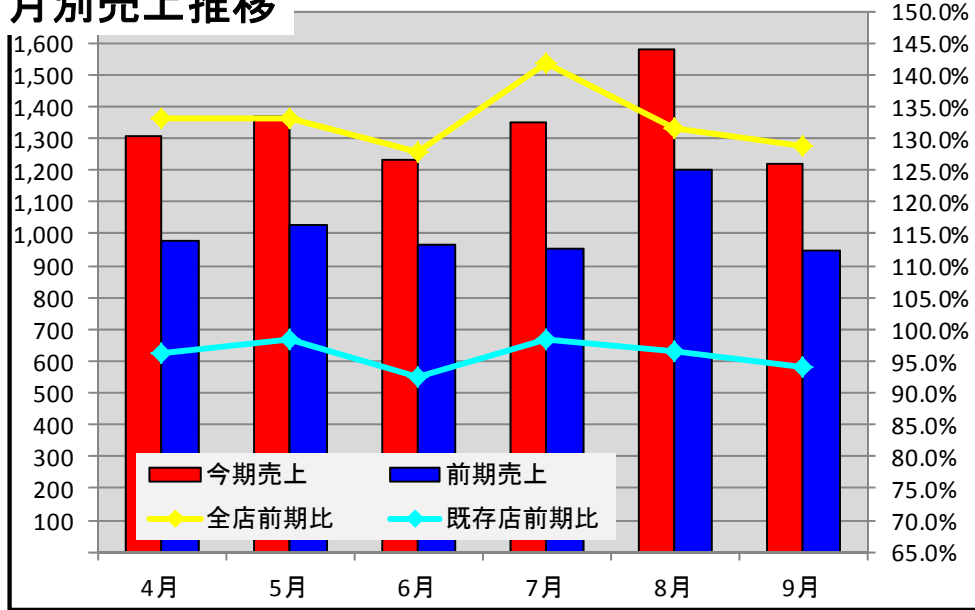


売上・客数の状況

	売上高 (百万円)			客数 (千人)			客単価 (円)	
	前期比	既存店		前期比	既存店		前期比	
全店合計	118.0%	101.4%	24,570	114.2%	100.3%	13,540	1,814	103.4%
飲食部門	120.5%	102.1%	23,128	117.0%	101.1%	12,599	1,835	103.0%
居酒屋	132.7%	96.1%	8,056	134.9%	97.9%	3,047	2,643	98.4%
レストラン	114.9%	104.8%	15,072	112.2%	102.0%	9,552	1,577	102.3%
洋食業態	130.7%	106.7%	7,826	125.7%	103.9%	5,867	1,333	103.9%
すし業態	99.0%	101.9%	3,495	94.2%	97.9%	1,975	1,769	105.1%
焼肉業態	107.7%	104.5%	3,258	103.5%	101.1%	1,293	2,517	104.1%
和食その他	85.1%	104.4%	493	83.8%	102.2%	414	1,188	101.6%
エンターテインメント事業	89.0%	93.0%	1,441	86.6%	92.3%	940	1,532	102.8%

居酒屋業態の状況

月別売上推移



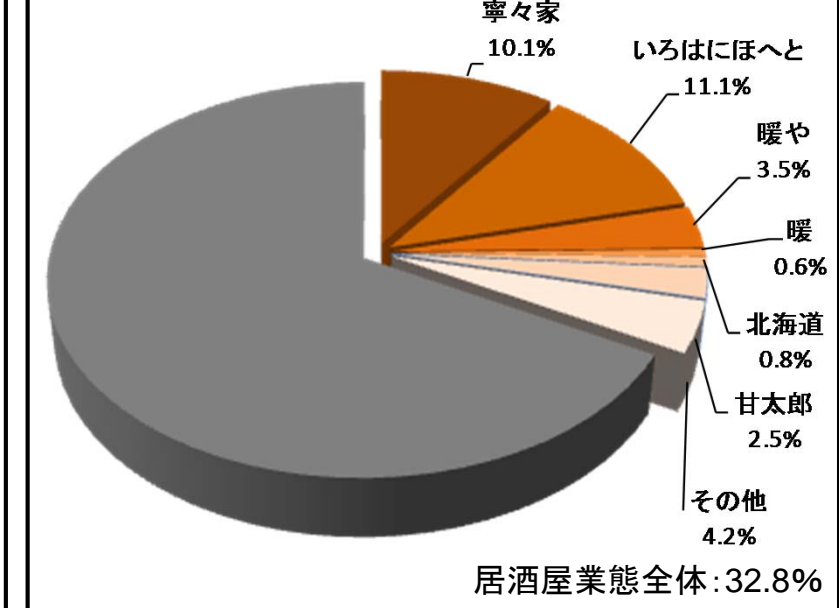
店舗数の増減

	14/3末 店舗数	新 店	業 変 増加	業 変 減少	閉 店 少 減	増減数	14/9末 店舗数
寧々家	45		+2			+2	47
いろはにほへと	67	+1		-2	-1	-2	65
暖や	14						14
暖	5			-2		-2	3
北海道	6			-1		-1	5
甘太郎	12			-1		-1	11
その他	26				-1	-1	25
居酒屋業態計	175	+1	+2	-6	-2	-5	170

売上・客数の状況

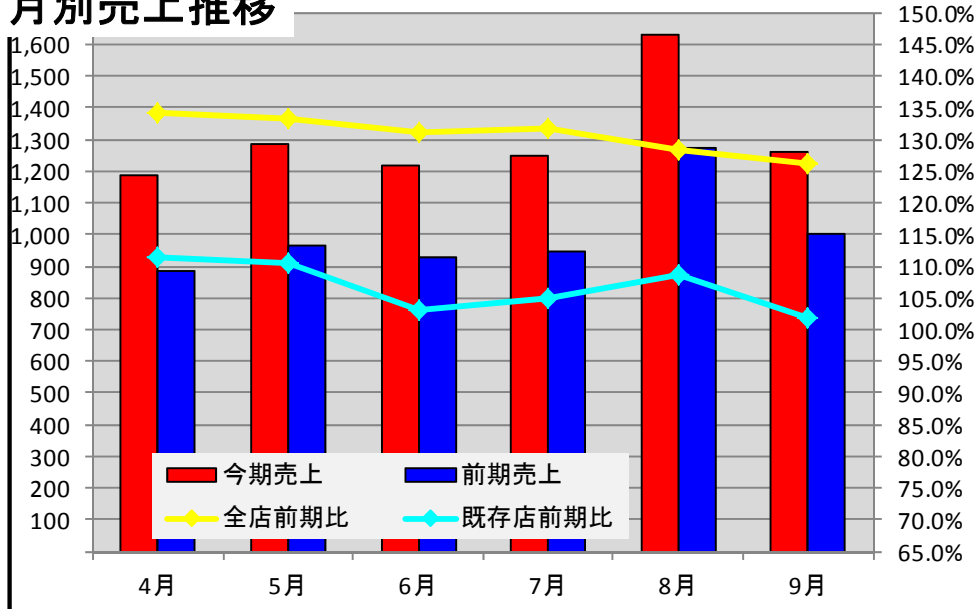
	売上高 (百万円)			客数 (千人)			客単価 (円)	
	前期比	既存店		前期比	既存店		前期比	
居酒屋業態	132.7%	96.1%	3,047	134.9%	97.9%	2,643	98.4%	
寧々家	104.0%	97.6%	896	107.4%	100.4%	2,778	96.8%	
いろはにほへと	162.4%	95.0%	996	174.8%	95.9%	2,745	92.9%	
暖や	96.0%	97.1%	397	98.5%	99.4%	2,132	97.5%	
暖	64.1%	93.8%	60	67.7%	97.0%	2,411	94.5%	
北海道	73.7%	91.5%	102	74.3%	91.8%	1,984	99.2%	
甘太郎	184.6%	96.4%	219	183.8%	94.2%	2,751	100.4%	
その他	366.0%	88.1%	370	355.3%	90.1%	2,750	103.0%	

各業態の売上構成比



洋食業態の状況

月別売上推移



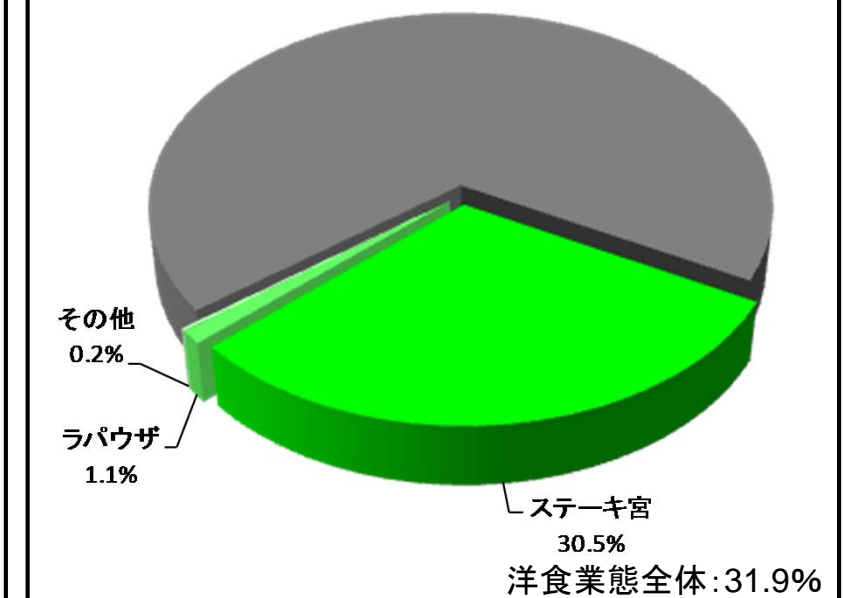
店舗数の増減

	14/3末 店舗数	新店	業変 増加	業変 減少	閉店 減少	増減数	14/9末 店舗数
ステーキ宮	103	+8	+5		-2	+11	114
ラパウザ	8			-1		-1	7
その他	1						1
洋食業態計	112	+8	+5	-1	-2	+10	122

売上・客数の状況

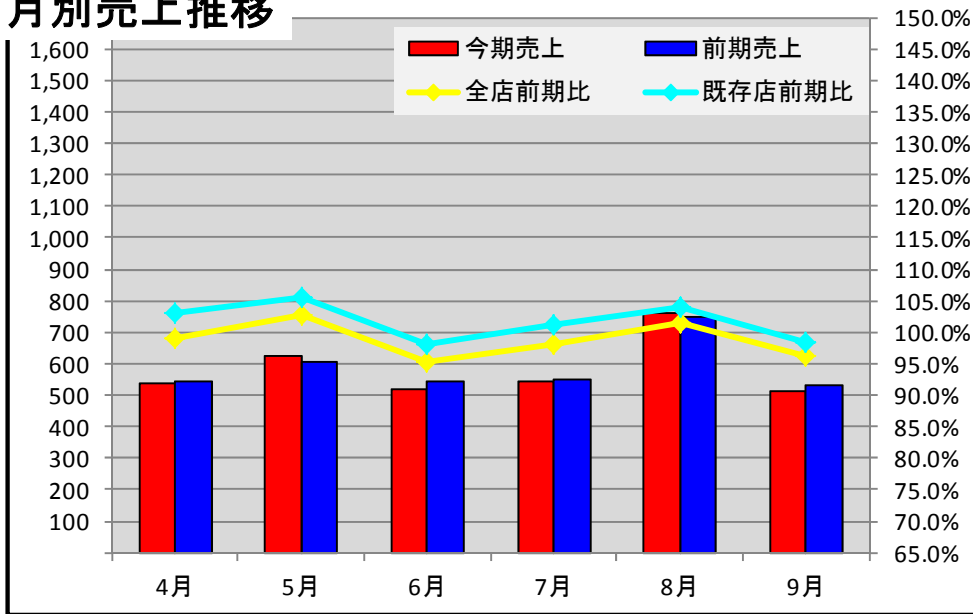
	売上高			客数			客単価	
	(百万円)	前期比	既存店	(千人)	前期比	既存店	(円)	前期比
洋食業態	7,826	130.7%	106.7%	5,867	125.7%	103.9%	1,333	103.9%
ステーキ宮	7,504	128.8%	107.1%	5,617	123.4%	104.2%	1,336	104.5%
ラパウザ	274	283.1%	92.5%	239	282.9%	93.3%	1,142	100.0%
その他	47	71.2%	92.3%	10	35.9%	87.3%	4,337	198.3%

各業態の売上構成比



すし業態の状況

月別売上推移



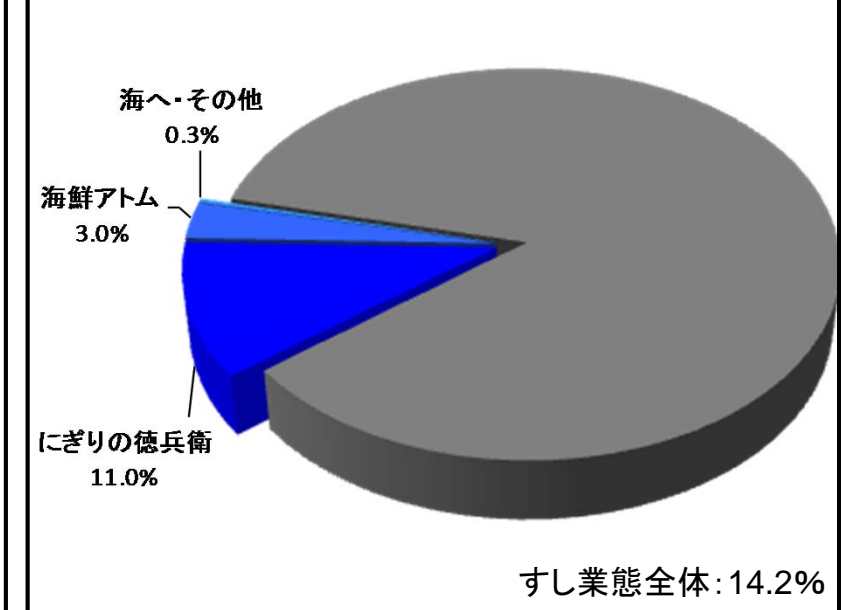
店舗数の増減

	13/3末 店舗数	新店 北海道 増加	業 変 増 加	業 変 減 少	閉 店 減 少	増減数	14/9末 店舗数
にぎりの徳兵衛	36						36
海鮮アトム	10						10
海へ	1						1
すし業態計	47						47

売上・客数の状況

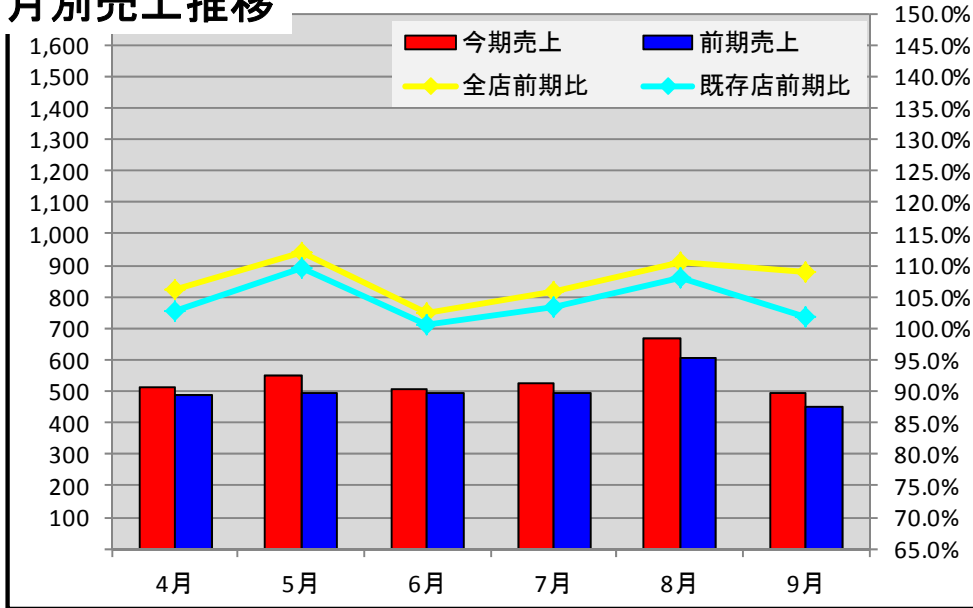
	売上高			客数			客単価	
	(百万円)	前期比	既存店	(千人)	前期比	既存店	(円)	前期比
すし業態	3,495	99.0%	101.9%	1,975	94.2%	97.9%	1,769	105.1%
にぎりの徳兵衛	2,691	99.6%	102.0%	1,538	96.2%	98.8%	1,749	103.6%
海鮮アトム	730	102.7%	102.7%	385	95.4%	95.4%	1,894	107.6%
海へ・その他	73	62.5%	93.9%	51	54.2%	89.5%	1,429	115.2%

各業態の売上構成比



焼肉業態の状況

月別売上推移



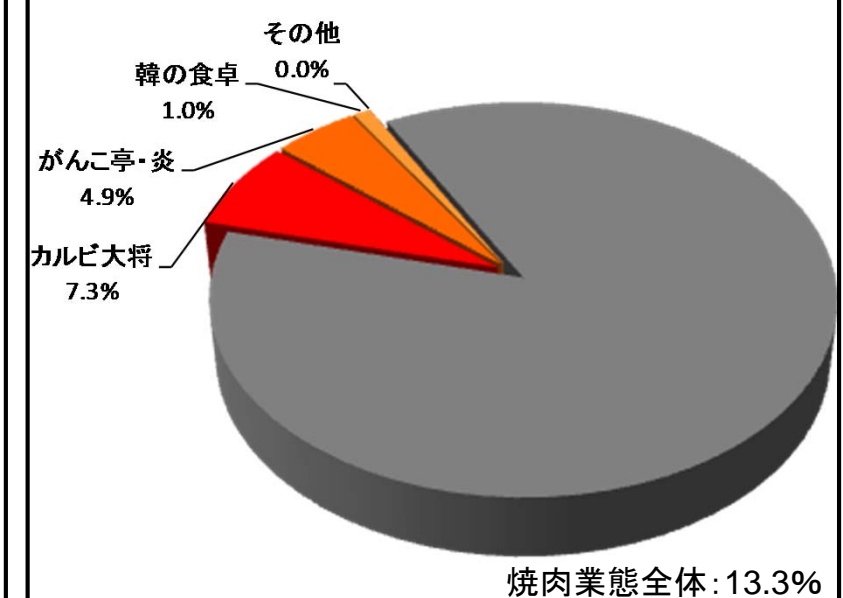
店舗数の増減

	14/3末 店舗数	新店	業変 増加	業変 減少	閉店 減少	増減数	14/9末 店舗数
カルビ大将	25	+2	+2			+4	29
がんこ亭・炎	25						25
韓の食卓	5			-1	-1	-2	3
その他	1			-1		-1	
焼肉業態計	56	+2	+2	-2	-1	+1	57

売上・客数の状況

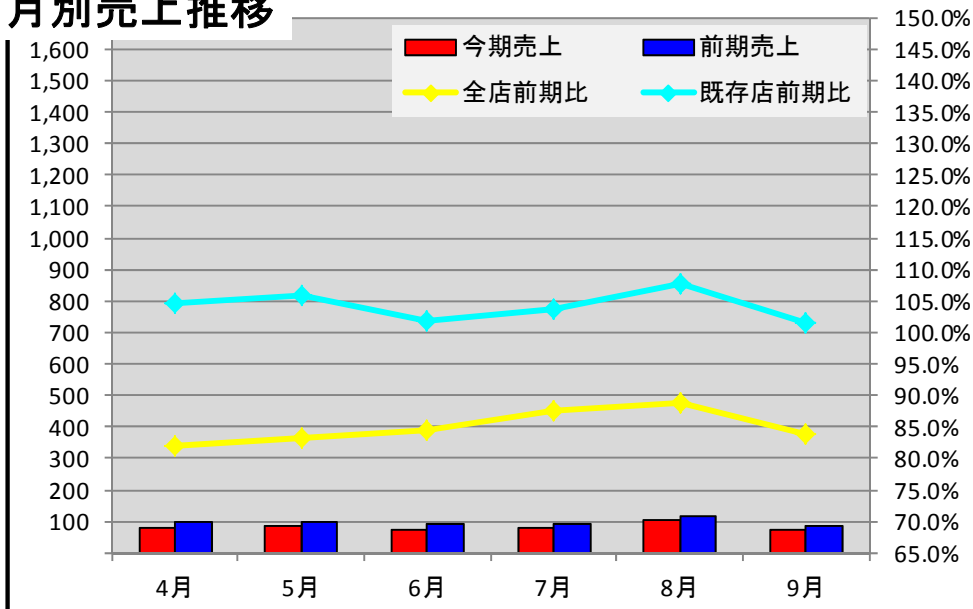
	売上高			客数			客単価	
	(百万円)	前期比	既存店	(千人)	前期比	既存店	(円)	前期比
焼肉業態	3,258	107.7%	104.5%	1,293	103.5%	101.1%	2,517	104.1%
カルビ大将	1,804	123.2%	102.3%	683	120.9%	100.0%	2,641	101.9%
がんこ亭・炎	1,206	108.3%	108.3%	517	103.9%	103.9%	2,329	104.2%
韓の食卓	246	67.1%	100.1%	92	63.2%	94.2%	2,657	106.3%
その他		0.0%	-		0.0%	-		-

各業態の売上構成比



和食その他飲食業態の状況

月別売上推移



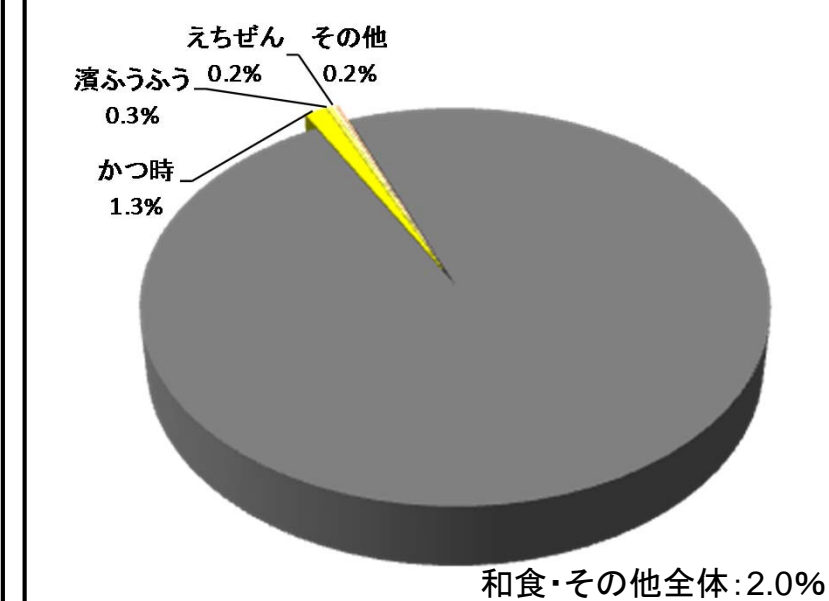
店舗数の増減

	14/3末 店舗数	新店	業変 増加	業変 減少	閉店 減少	増減数	14/9末 店舗数
かつ時	9						9
濱ふうふう	2						2
えちぜん	1						1
その他	2				-1	-1	1
和食その他飲食計	14				-1	-1	13

売上・客数の状況

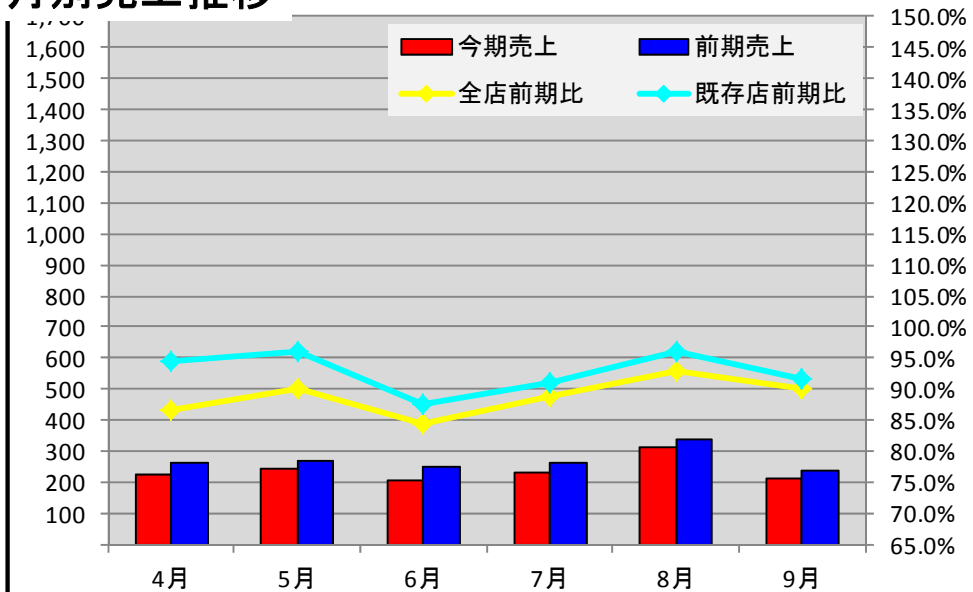
	売上高			客数			客単価	
	(百万円)	前期比	既存店	(千人)	前期比	既存店	(円)	前期比
和食・他飲食業態	493	85.1%	104.4%	414	83.8%	102.2%	1,188	101.6%
かつ時	322	104.0%	105.7%	275	103.0%	104.8%	1,170	100.9%
濱ふうふう	73	109.0%	109.0%	31	103.0%	103.0%	2,307	105.7%
えちぜん	41	28.3%	90.8%	38	30.6%	90.2%	1,075	92.6%
その他	56	99.4%	102.2%	69	96.5%	99.0%	811	102.9%

各業態の売上構成比



エンターテインメント事業店舗の状況

月別売上推移



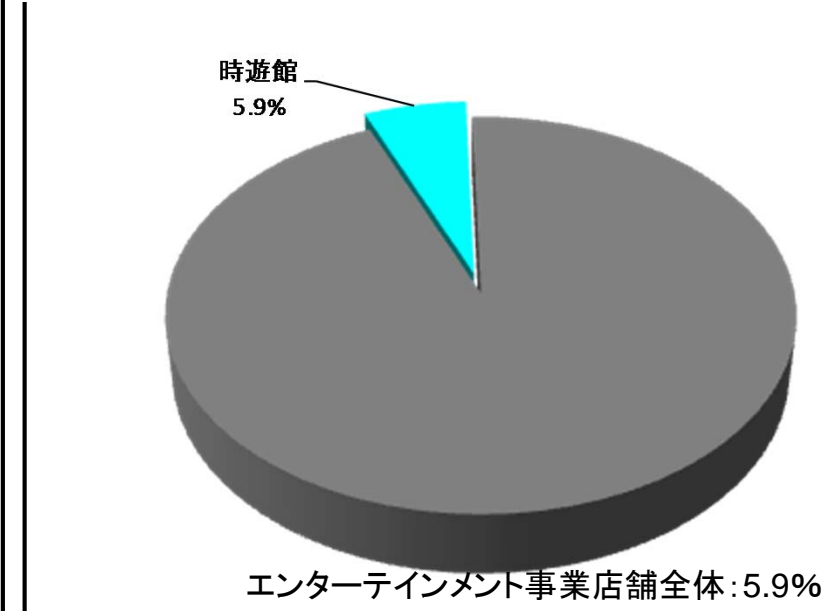
店舗数の増減

	14/3末 店舗数	出店	業 変 増 加	業 変 減 少	閉 店 減 少	増減数	14/9末 店舗数
時遊館	32						32
エンターテインメント店舗計	32						32

売上・客数の状況

	売上高			客数			客単価	
	(百万円)	前期比	既存店	(千人)	前期比	既存店	(円)	前期比
エンターテインメント事業	1,441	89.0%	93.0%	940	86.6%	92.3%	1,532	102.8%
時遊館	1,441	92.8%	93.0%	940	92.0%	92.3%	1,532	100.9%
その他		0.0%	-		0.0%	-	-	-

各業態の売上構成比





貸借対照表(連結)

(単位:百万円)

	2014年3月期末		2015年3月中間期		増減		主要増減理由
		構成比		構成比		構成比	
流動資産	6,476	19.5%	6,459	19.1%	-17	-0.4%	現金及び預金 +625 繰延税金資産 -489
固定資産	26,722	80.5%	27,411	80.9%	+688	+0.4%	有形固定資産 +487 無形固定資産 -56 投資その他の資産 +258
資産合計	33,199		33,870		+671		
流動負債	9,738	29.3%	10,891	32.2%	+1,152	+2.9%	1年内返済予定の長期借入金 -144 短期借入金 +710 リース債務 +85 買掛金 +540
固定負債	8,914	26.9%	8,029	23.7%	-885	-3.2%	長期借入金 -830 リース債務 +51 預り保証金 -32
負債合計	18,653	56.2%	18,920	55.9%	+267	-0.3%	
純資産合計	14,545	43.8%	14,950	44.1%	+404	+0.3%	利益剰余金 +396 その他有価証券評価差額金 +7
負債及び純資産合計	33,199		33,870		+671		
自己資本比率	43.8%		44.1%		+0.3%		
1株当たり純資産	51.80円		54.24円		+2.44円		

キャッシュ・フロー計算書(連結)

(単位:百万円)

	2015年3月期 第2四半期	主な要因	参考:2014年3月期 第2四半期
営業活動によるCF	3,397	税引前当期純利益 1,556 減価償却費 1,092 支払利息 98 固定資産除却損 190 減損損失 35 仕入債務の増加 540	2,189
投資活動によるCF	-1,659	有形固定資産の取得による支出 -1,318 有形固定資産の売却による支出 30 敷金及び保証金の差入による支出 -505 敷金及び保証金の回収による収入 202	-1,390
財務活動によるCF	-1,112	長期借入金の純減 -974 短期借入金の純増 710 ファイナンスリース債務の返済による支出 -400 配当金の支払 -447	484
現金及び現金同等物の 増減額	625		1,283
現金及び現金同等物の 期末残高	4,372		4,786
フリーキャッシュ フロー	1,737		799

Ⅱ：通期の見通し

2015年3月期の見通し(連結)

(単位:百万円)

	2015年3月期通期見通し(連結)									
	2015年3月期 第2四半期実績(連結)					2015年3月期通期見通し(連結)				
	実績	構成比	前期	構成比	前期比	計画	構成比	前期	構成比	前期比
売上高	24,872	100.0%	21,139	100.0%	117.7%	50,523	100.0%	45,020	100.0%	112.2%
売上原価	7,706	31.0%	6,655	31.5%	115.8%	16,023	31.7%	13,906	30.9%	115.2%
売上総利益	17,165	69.0%	14,484	68.5%	118.5%	34,500	68.3%	31,113	69.1%	110.9%
販売費および一般管理費	15,458	62.2%	12,953	61.3%	119.3%	31,301	62.0%	27,973	62.1%	111.9%
営業利益	1,707	6.9%	1,530	7.2%	111.6%	3,199	6.3%	3,140	7.0%	101.9%
営業外収益	279	1.1%	294	1.4%	94.8%	526	1.0%	587	1.3%	89.6%
営業外費用	258	1.0%	278	1.3%	92.8%	525	1.0%	568	1.3%	92.5%
経常利益	1,727	6.9%	1,546	7.3%	111.8%	3,200	6.3%	3,159	7.0%	101.3%
特別利益	57	0.2%	38	0.2%	-	25	0.0%	106	0.2%	-
特別損失	228	0.9%	178	0.8%	127.8%	774	1.5%	1,040	2.3%	74.4%
税引前純利益	1,556	6.3%	1,406	6.7%	110.7%	2,450	4.8%	2,226	4.9%	110.0%
法人税等	710	2.9%	514	2.4%	138.0%	1,389	2.7%	1,175	2.6%	118.2%
純利益	846	3.4%	891	4.2%	70.2%	1,060	2.1%	1,050	2.3%	100.9%
EPS(1株利益)	4.40円		5.03円			5.34円		5.50円		

今後の主要な方針

●業態の集約を推進

- ・ 主力6ブランド中心に業態を集約
- ・ 2016年3月末にはアトムで16業態まで整理

●コアブランドの育成

- ・ 主力6ブランドの拡大のための強化・育成
- ・ 従業員教育の強化

●出店エリアの拡大

- ・ 各ブランドの未開拓領域に出店

●アトム北海道の強化

- ・ 道内100店舗体制を目指す
- ・ レストラン事業の積極展開

業態の集約

● 業態の集約を推進

- 主力6ブランド中心に業態を集約



ステーキ宮



寧々家(居酒屋)



いろはにほへと(居酒屋)



時遊館(カラオケ)



カルビ大将(焼肉)



にぎりの徳兵衛(回転すし)

- 少数店舗業態や継続力の低い業態は、主力業態への転換を進める
- 業態集約により、購買・運営の効率化

2015年3月期 下半期の出退店

●新規出店

- ・ステーキ宮を中心に出店数増加

新規出店合計	:	14店舗	(通期 25店舗)
居酒屋業態	:	2店舗	(通期 3店舗)
ステーキ宮	:	9店舗	(通期 17店舗)
にぎりの徳兵衛	:	1店舗	(通期 1店舗)
カルビ大将	:	2店舗	(通期 4店舗)

- ・関西での出店拡大

●業態変更・改装

- ・業態集約と主力業態のモデルチェンジ

業態変更	:	2店舗	(通期 11店舗)
改装	:	1店舗	(通期 7店舗)

●閉店

- ・不採算店の閉店

閉店	:	1店舗	(通期 7店舗)
----	---	-----	----------

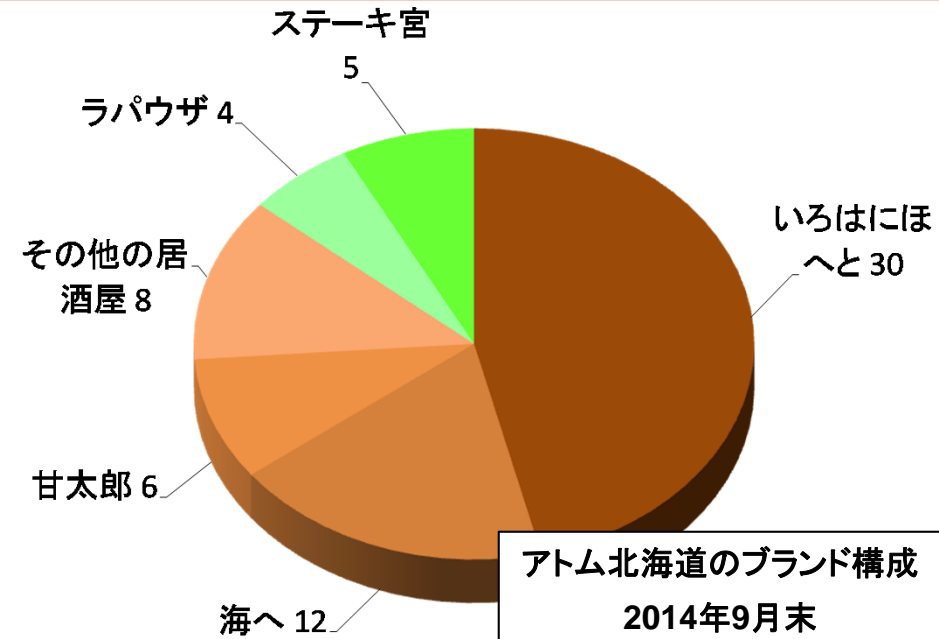
アトム北海道のレストラン業態拡大

●アトム北海道の強化

北海道内の店舗数100店舗を目標とするアトムのレストラン業態を投入し、居酒屋中心の事業から構造の改革を進める。

●今期の設備投資

郊外店舗をステーキ宮へ業態変更
地方都市部でいろはにほへとを出店



いろはにほへと
滝川店(11月)

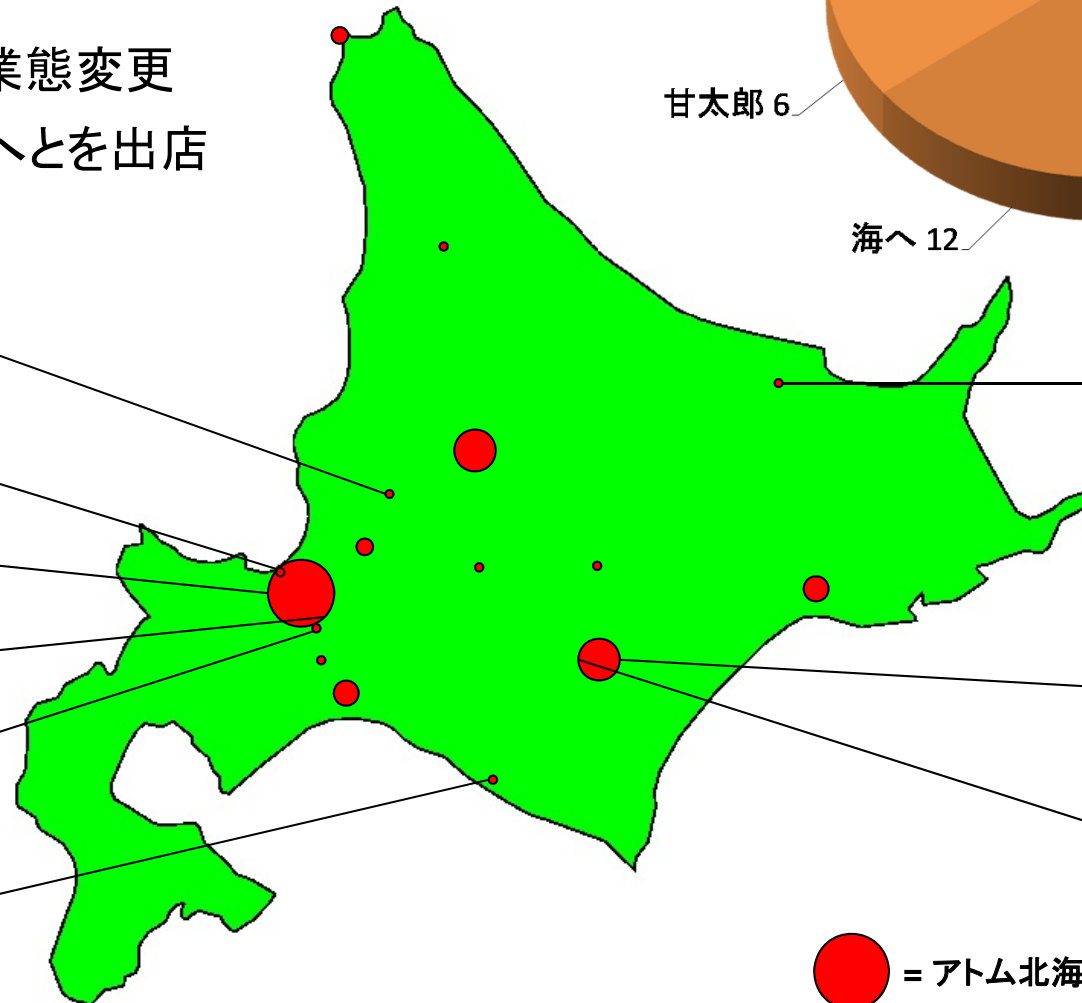
ステーキ宮
手稲店

ステーキ宮
南郷通店

ステーキ宮
西岡店

ステーキ宮
清田店(12月)

いろはにほへと
静内店(11月)



いろはにほへと
北見駅前店

ステーキ宮
音更店

ステーキ宮
帯広白樺通店(10月)

● = アトム北海道の出店エリア

本資料に掲載しております見通し等は、発表時点において把握できる情報から得られた、当社の経営者の判断に基づく見通しであり、リスクや不確定要素を含んでおります。

実際の業績は、市場における変化や経済動向の変動など、さまざまな重要な要素により、業績見通しとは大きく異なる可能性がございますことを、予めご承知おきくださいますようお願い申し上げます。

IRお問合せ

株式会社アトム 経営企画室

TEL: 052-857-5225

E-mail: atom-ir@atom-boy.com

<http://www.atom-corp.co.jp/>