

---

# 2015年3月期 決算説明会

---

2015年4月30日

## 株式会社アトム

(証券コード 7412)



# CONTENTS

## I : 2015年3月期 決算概要

・損益計算書	8
・出退店の状況	10
・直営店舗の状況	13
・居酒屋業態の状況	14
・洋食業態の状況	15
・すし業態の状況	16
・焼肉業態の状況	17
・和食その他飲食の状況	18
・エンターテインメント事業店舗の状況	19
・貸借対照表	21
・キャッシュ・フロー計算書	22

## II : 2016年3月期の見通し

・2016年3月期の見通し	24
・業態の集約	25
・2016年3月期の出退店	27
・従業員採用・教育の強化	28

# 会社概要



商号	: 株式会社 アトム
設立	: 1972年1月
代表者	: 代表取締役社長 小澤 俊治
本社所在地	: 名古屋市中区錦二丁目2番2号
資本金	: 4,073百万円
売上高	: 505億18百万円(2015年3月期連結)
総店舗数	: 473店舗(直営店455店舗、FC店18店舗)
親会社	: 株式会社コロワイド
主要取引銀行	: 足利銀行、栃木銀行、北海道銀行、東和銀行、 大垣共立銀行、名古屋銀行、七十七銀行、北陸銀行

2015年3月末日現在

# 企業沿革

- 1965年 4月 福井県福井市有楽町に寿司業「徳兵衛寿司」(個人経営)を開業
- 1972年 1月 福井県福井市開発に資本金200万円で「株式会社徳兵衛寿司」  
(現 株式会社アトム) を設立
- 1980年 6月 「日本テレビ音楽株式会社」(現契約先は株式会社手塚プロダクション)と  
著作物使用許諾契約(鉄腕アトムのキャラクター使用許諾契約)を締結し、  
「アトムボーイ」の商標を使用
- 10月 「株式会社アトム」に商号変更
- 1994年 11月 日本証券業協会に株式を店頭登録
- 1998年 11月 名古屋証券取引所市場第2部に株式を上場
- 2000年 9月 東京証券取引所市場第2部に株式を上場
- 2003年 4月 「株式会社唐楽家」を吸収合併
- 2005年 4月 「株式会社アトムボーイ」を吸収合併
- 7月 (株)オリンパス・キャピタル・ホールディングスあて第三者割当増資40億円を実施
- 10月 株式会社コロワイド傘下へ
- 2006年 1月 「株式会社アトムライス」を吸収合併
- 8月 資本金43億53百万を26億73百万円へ減資
- 10月 「株式会社がんこ炎」を吸収合併
- 2009年 3月 「株式会社ジクト」を吸収合併
- 2013年 10月 「株式会社アトム北海道」を子会社化

# 事業展開

## ●北海道から関西地区に店舗展開

### 県別店舗数

北海道	68	長野県	13
青森県	10	山梨県	3
岩手県	12	静岡県	22
宮城県	30	愛知県	84 (10)
秋田県	12	岐阜県	33 (5)
山形県	16	三重県	9 (2)
福島県	25	石川県	7
茨城県	25	富山県	4
栃木県	31	福井県	25 (1)
群馬県	8	滋賀県	7
埼玉県	6	京都府	1
千葉県	5	大阪府	3
新潟県	13	奈良県	1
合計		473 (18)	

### 飲食事業

店舗業態	店舗
居酒屋業態	寧々家、いろはにほへと 他
洋食業態	ステーキ宮 他
すし業態	にぎりの徳兵衛、海鮮アトム 他
焼肉業態	カルビ大将、味のがんこ炎 他
和食その他	かつ時 他

### エンターテインメント事業

店舗業態	店舗
カラオケ	時遊館

### 連結子会社

会社名	事業
(株)アトム北海道	北海道での飲食事業の経営
(株)エムワイフーズ	たれの製造・販売
(株)宮地ビール	酒類の販売

# 業態別地域別の店舗数の状況

	合計	北海道	東北	関東	甲信越	静岡	北陸	東海	関西
居酒屋業態	171	57	52	27	11	6	3	14	1
洋食業態	131	11	19	43	9	7	6	30	6
すし業態	49	-	2	-	1	5	11	27	3
焼肉業態	59	-	6	2	5	4	10	30	2
その他飲食	13	-	-	1	1	-	5	6	-
エンターテインメント (カラオケ)	32	-	26	2	2	-	-	2	-
直営店計	455	68	105	75	29	22	35	109	12
FC店	18	-	-	-	-	-	1	17	-
全店計	473	68	105	75	29	22	36	126	12



※2015年3月末

# I : 2015年3月期 決算概要

---

# 損益計算書(連結)

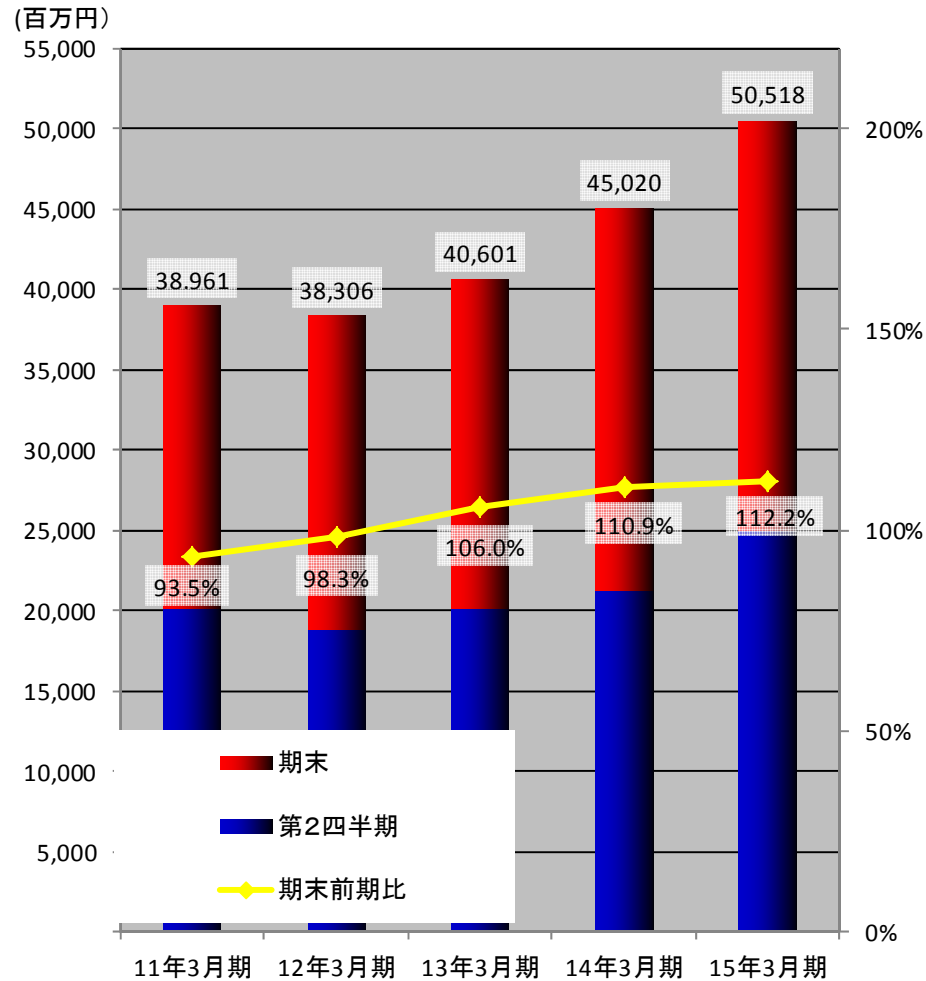
(単位:百万円)

	2015年3月期 通期(連結)					2014年3月期 通期(連結)		
	実績	構成比	会社計画	構成比	計画比	実績	構成比	前期比
売上高	50,518	100.0%	50,523	100.0%	99.9%	45,020	100.0%	112.2%
売上原価	15,801	31.3%	16,023	31.7%	98.6%	13,906	30.9%	113.6%
売上総利益	34,717	68.7%	34,500	68.3%	100.6%	31,113	69.1%	111.5%
販売費および一般管理費	31,427	62.2%	31,301	62.0%	100.4%	27,973	62.1%	112.3%
営業利益	3,290	6.5%	3,199	6.3%	102.8%	3,140	7.0%	104.8%
営業外収益	577	1.1%	526	1.0%	109.6%	587	1.3%	98.2%
営業外費用	526	1.0%	525	1.0%	100.2%	568	1.3%	92.6%
経常利益	3,340	6.6%	3,200	6.3%	104.4%	3,159	7.0%	105.7%
特別利益	83	0.2%	25	0.0%	332.3%	106	0.2%	77.8%
特別損失	872	1.7%	774	1.5%	112.7%	1,040	2.3%	83.9%
税引前純利益	2,551	5.0%	2,450	4.8%	104.1%	2,226	4.9%	114.5%
法人税等	1,226	2.4%	1,389	2.7%	88.3%	1,175	2.6%	104.3%
純利益	1,324	2.6%	1,060	2.1%	124.8%	1,050	2.3%	126.0%
EPS(1株利益)	6.79円		5.34円			5.50円		

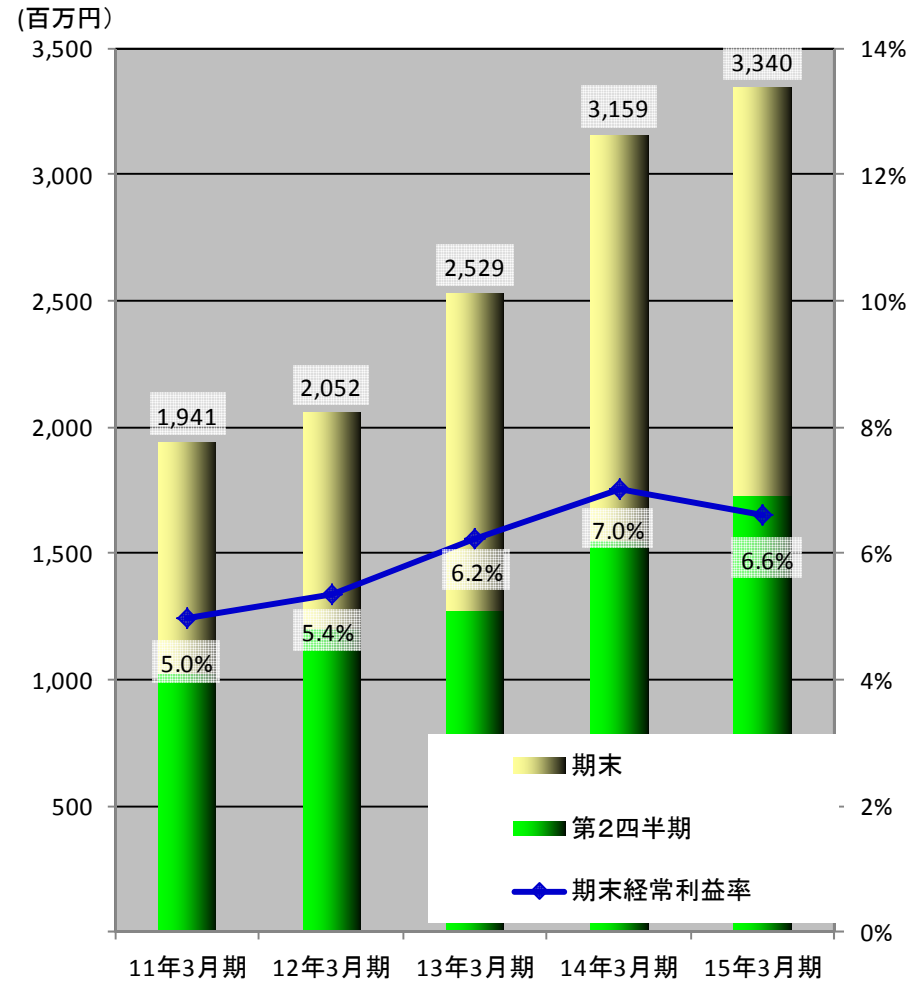


# 業績の推移(連結)

## 売上高の推移／3期連続増収(過去最高売上)



## 経常利益の推移／4期連続増益(過去最高益)



## その他の状況

**営業利益** : 32億 90百万円  
**税引き前純利益** : 25億 51百万円  
**当期純利益** : 13億 24百万円

**3期連続増益 (過去最高益)**  
**4期連続増益 (過去最高益)**  
**2期連続増益**

# 出退店の状況

## ●出退店の状況

### 出退店の状況

	2013年3月期 期末店舗数	増減	2014年3月期 期末店舗数	新 店 ・譲 受	業態変更 増 加	業態変更 減 少	閉 店 減 少	増減	2015年3月期 期末店舗数
居酒屋業態	115	+60	175	+3	+5	-9	-3	-4	171
洋食業態	92	+20	112	+17	+6	-2	-2	+19	131
すし業態	52	-5	47	+2				+2	49
焼肉業態	60	-4	56	+4	+2	-2	-1	+3	59
和食その他	18	-4	14				-1	-1	13
飲食店計	337	+67	404	+26	+13	-13	-7	+19	423
エンターテインメント	36	-4	32					0	32
直営店計	373	+63	436	+26	+13	-13	-7	+19	455
FC店	18	0	18					0	18
全店計	391	+63	454	+26	+13	-13	-7	+19	473

# 出退店の状況

## ●ブランド別出退店の状況

### 新規出店・譲受

	業態名	
居酒屋業態	いろはにほへと	3
洋食業態	ステーキ宮	17
すし業態	にぎりの徳兵衛	1
	てっかまる※	1
焼肉業態	カルビ大将	4
合計		26

### 閉店

	業態名	
居酒屋業態	いろはにほへと	1
	北海道	1
	轟頂屋	1
洋食業態	ステーキ宮	2
焼肉業態	韓の食卓	1
和食その他	四天王	1
合計		7

### 改装

	業態名	
洋食業態	ステーキ宮	4
すし業態	にぎりの徳兵衛	1
エンターテインメント	時遊館	1
和食その他	かつ時	1
合計		7

### 業態変更

もとの業態				変更後業態		
居酒屋業態	暖	3	→	居酒屋業態	寧々家	5
	北海道	1				
洋食業態	ラパウザ	1				
居酒屋業態	北海道	1	→	洋食業態	ステーキ宮	6
	いろはにほへと	3				
	甘太郎	1				
洋食業態	ラパウザ	1				
焼肉業態	焼肉宮	1	→	焼肉業態	カルビ大将	2
	韓の食卓	1				
合計		13		合計		13

# 出退店の状況

## ●ステーキ宮の積極出店

新規出店 17店舗 / 業態変更 6店舗 / 改装 4店舗

北海道への出店強化 新規出店1店舗 / 業態変更5店舗

関西圏への出店開始 新規出店 5店舗



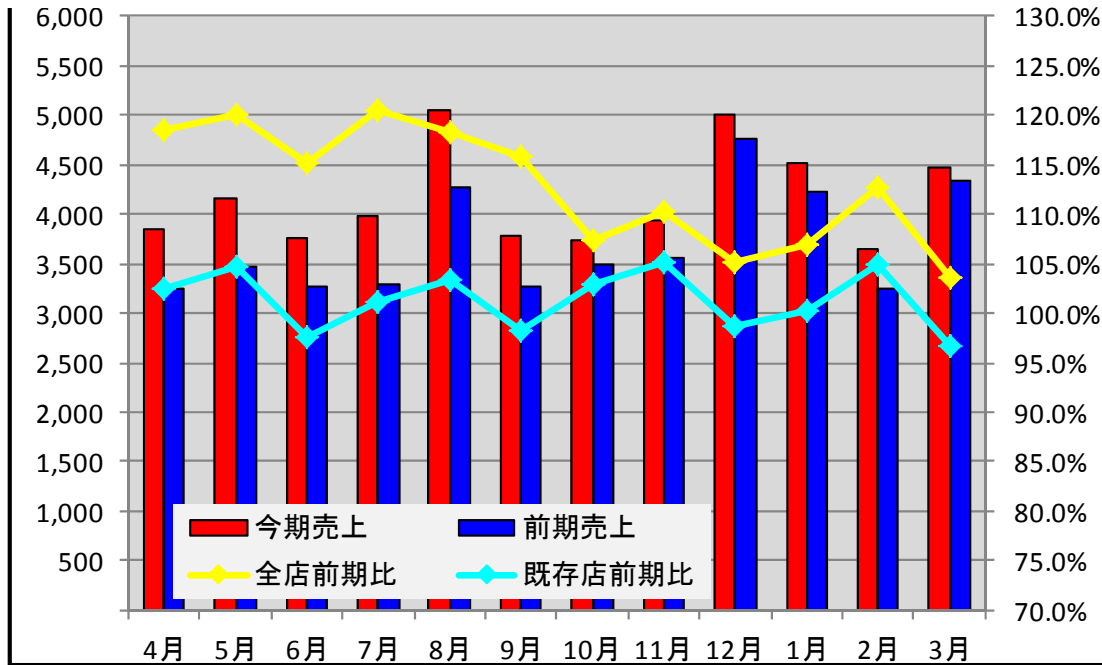
## ●にぎりの徳兵衛関西出店

京都 ショッピングセンターテナント 1店舗

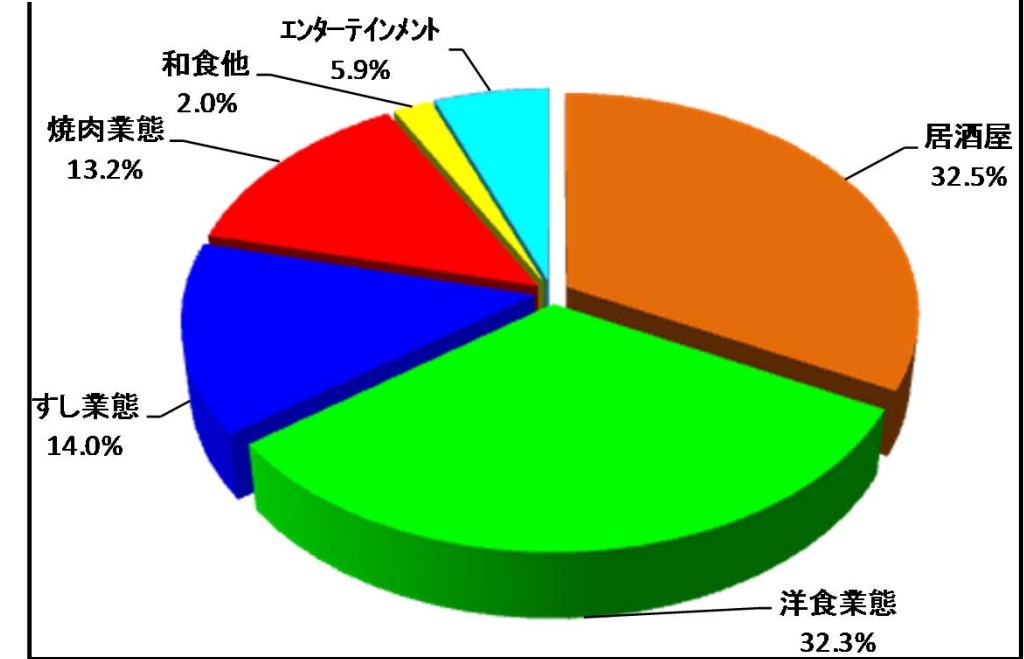


# 直営店舗の状況

## 月別売上推移



## 各業態の売上構成比

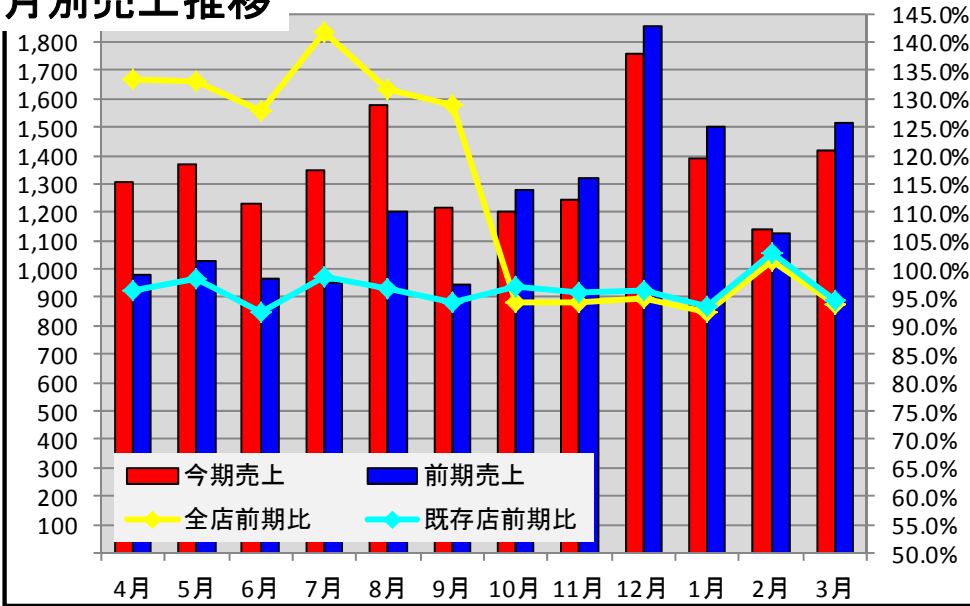


## 売上・客数の状況

	売上高 (百万円)			客数 (千人)			客単価 (円)	
	前期比	既存店		前期比	既存店		前期比	
全店合計	112.3%	101.2%	49,898	110.4%	100.3%	27,224	1,832	101.8%
飲食部門	113.9%	101.7%	46,972	112.3%	100.8%	25,328	1,854	101.5%
居酒屋	110.5%	96.2%	16,208	111.3%	97.3%	6,021	2,691	99.3%
レストラン	115.7%	104.6%	30,763	112.6%	101.9%	19,306	1,593	102.8%
洋食業態	128.4%	106.8%	16,138	123.1%	104.0%	12,038	1,340	104.4%
すし業態	102.3%	102.2%	7,010	97.4%	98.0%	3,832	1,829	105.1%
焼肉業態	109.4%	102.8%	6,600	104.9%	99.7%	2,602	2,535	104.3%
和食その他	89.8%	103.8%	1,013	87.0%	100.9%	833	1,216	103.2%
エンターテインメント事業	92.3%	95.1%	2,925	90.3%	94.6%	1,895	1,543	102.2%

# 居酒屋業態の状況

## 月別売上推移



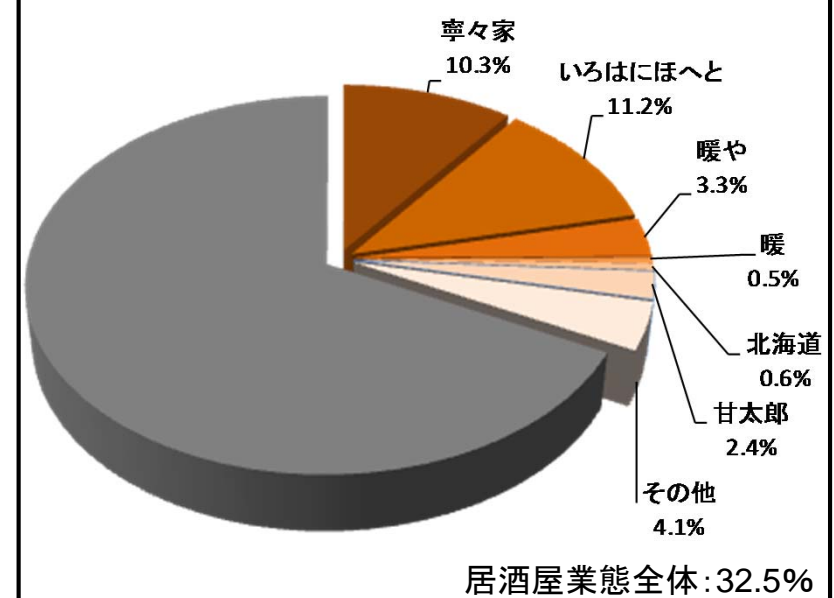
## 店舗数の増減

	14/3末 店舗数	新 店 増 加	業 変 増 加	業 変 減 少	閉 店 減 少	増 減 数	15/3末 店舗数
寧々家	45		+5			+5	50
いろはにほへと	67	+3		-3	-1	-1	66
暖や	14						14
暖	5			-3		-3	2
北海道	6			-2	-1	-3	3
甘太郎	12			-1		-1	11
その他	26				-1	-1	25
<b>居酒屋業態計</b>	<b>175</b>	<b>+3</b>	<b>+5</b>	<b>-9</b>	<b>-3</b>	<b>-4</b>	<b>171</b>

## 売上・客数の状況

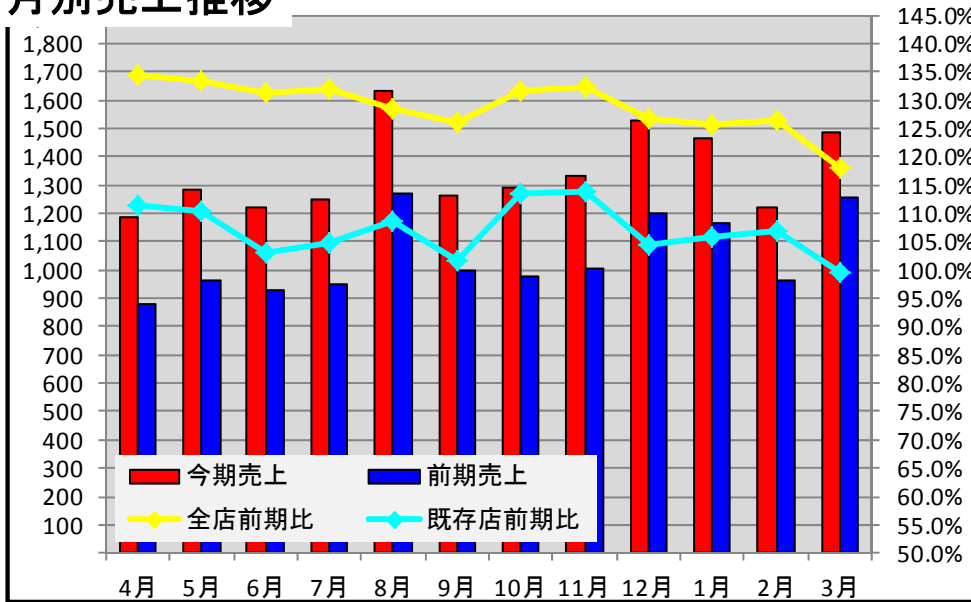
	売上高 (百万円)			客数 (千人)			客単価 (円)	
	前期比	既存店		前期比	既存店		前期比	
居酒屋業態	110.5%	96.2%	6,021	111.3%	97.3%	2,691	99.3%	
寧々家	103.7%	97.8%	1,836	106.8%	100.2%	2,802	97.1%	
いろはにほへと	120.6%	96.1%	1,980	122.9%	96.0%	2,816	98.1%	
暖や	95.3%	95.8%	768	96.7%	97.2%	2,161	98.5%	
暖	62.3%	94.9%	111	67.7%	98.2%	2,389	92.0%	
北海道	58.9%	92.6%	152	59.7%	93.3%	2,004	98.7%	
甘太郎	120.7%	95.9%	438	119.9%	94.2%	2,783	100.7%	
その他	149.0%	93.7%	731	147.8%	95.2%	2,778	100.8%	

## 各業態の売上構成比



# 洋食業態の状況

## 月別売上推移



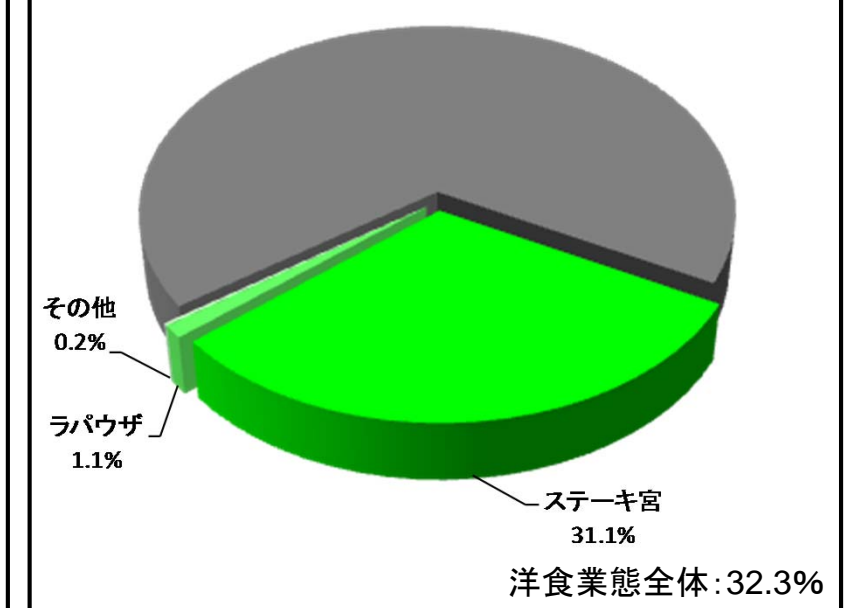
## 店舗数の増減

	14/3末 店舗数	新 店 増 加	業 変 増 加	業 変 減 少	閉 店 減 少	増 減 数	15/3末 店舗数
ス テ ー キ 宮	103	+17	+6		-2	+21	124
ラ パ ウ ザ	8			-2		-2	6
そ の 他	1						1
洋 食 業 態 計	112	+17	+6	-2	-2	+19	131

## 売上・客数の状況

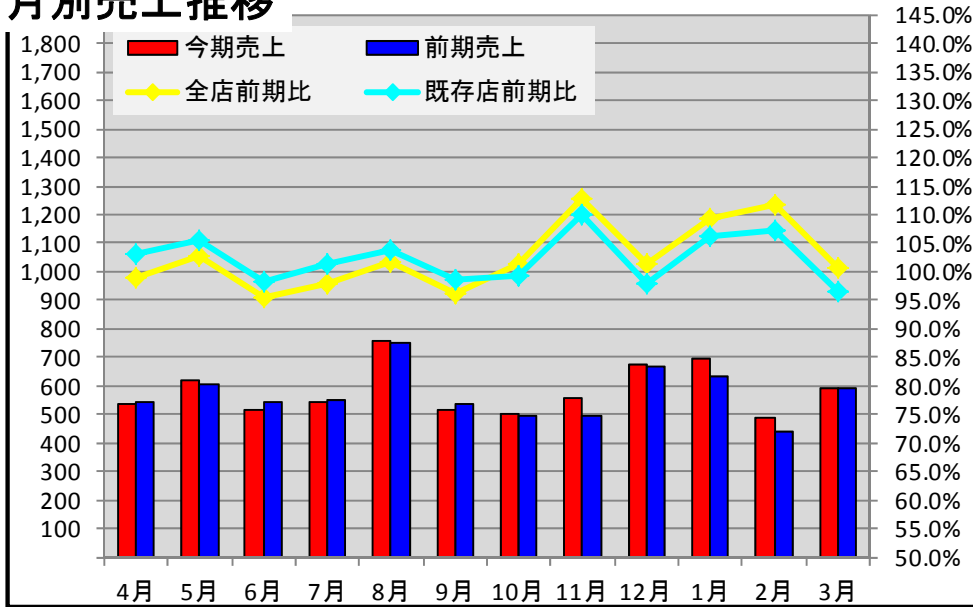
	売上高 (百万円)			客数 (千人)			客単価 (円)	
	前期比	既存店		前期比	既存店		前期比	
洋食業態	128.4%	106.8%	12,038	123.1%	104.0%	1,340	104.4%	
ステーキ宮	128.9%	107.1%	11,559	123.3%	104.2%	1,343	104.6%	
ラパウザ	125.4%	100.1%	460	124.8%	99.2%	1,161	100.5%	
その他	79.2%	93.4%	17	46.8%	87.9%	4,397	169.1%	

## 各業態の売上構成比



# すし業態の状況

## 月別売上推移



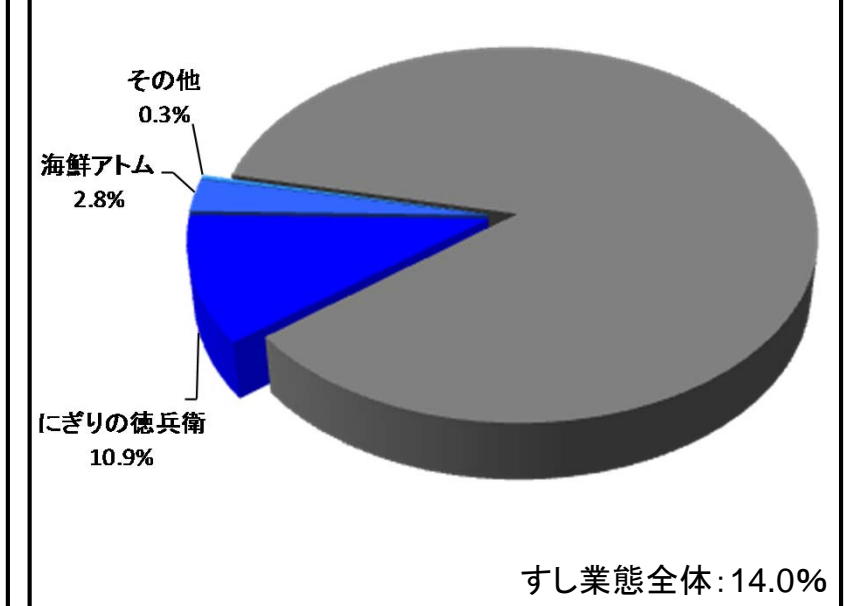
## 店舗数の増減

	14/3末 店舗数	新店 ・譲受	業変 増加	業変 減少	閉店 減少	増減数	15/3末 店舗数
にぎりの徳兵衛	36	+1				+1	37
海鮮アトム	10						10
その他	1	+1				+1	2
すし業態計	47	+2				+2	49

## 売上・客数の状況

	売上高 (百万円)			客数 (千人)			客単価 (円)	
	前期比	既存店		前期比	既存店	前期比		
すし業態	102.3%	102.2%	7,010	97.4%	98.0%	3,832	1,829	105.1%
にぎりの徳兵衛	104.0%	102.8%	5,461	100.4%	99.5%	3,024	1,805	103.6%
海鮮アトム	101.1%	101.1%	1,407	93.5%	93.5%	710	1,981	108.1%
その他	67.7%	94.6%	141	59.6%	91.5%	97	1,450	113.6%

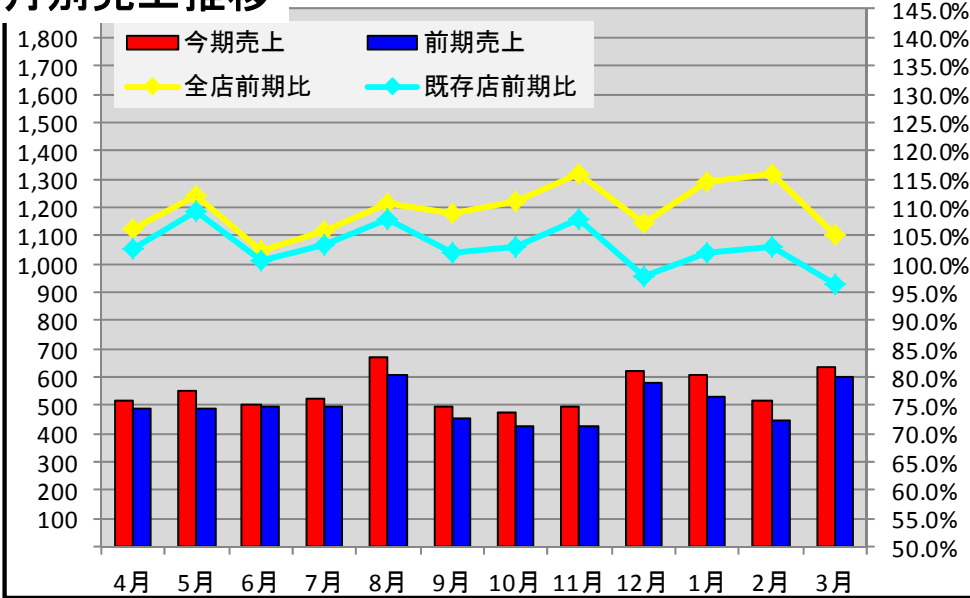
## 各業態の売上構成比





# 焼肉業態の状況

## 月別売上推移



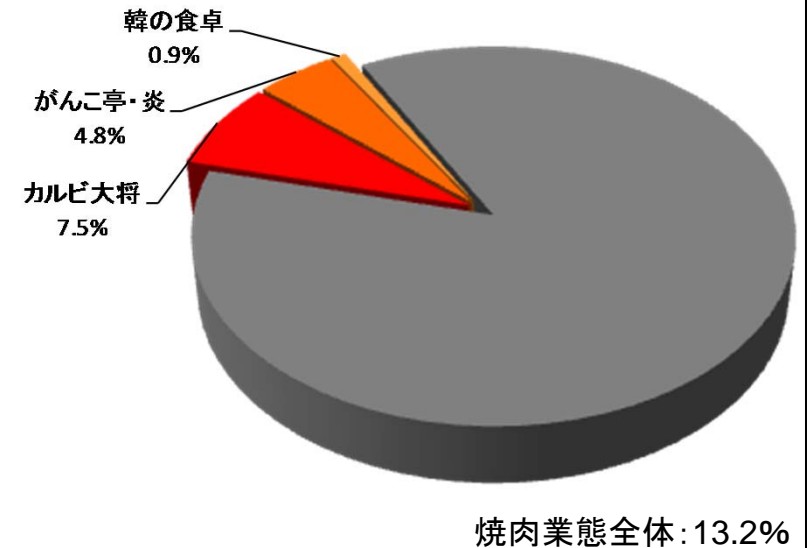
## 店舗数の増減

	14/3末 店舗数	新店 増加	業変 増加	業変 減少	閉店 減少	増減数	15/3末 店舗数
カルビ大将	25	+4	+2			+6	31
がんこ亭・炎	25						25
韓の食卓	5			-1	-1	-2	3
その他	1			-1		-1	
焼肉業態計	56	+4	+2	-2	-1	+3	59

## 売上・客数の状況

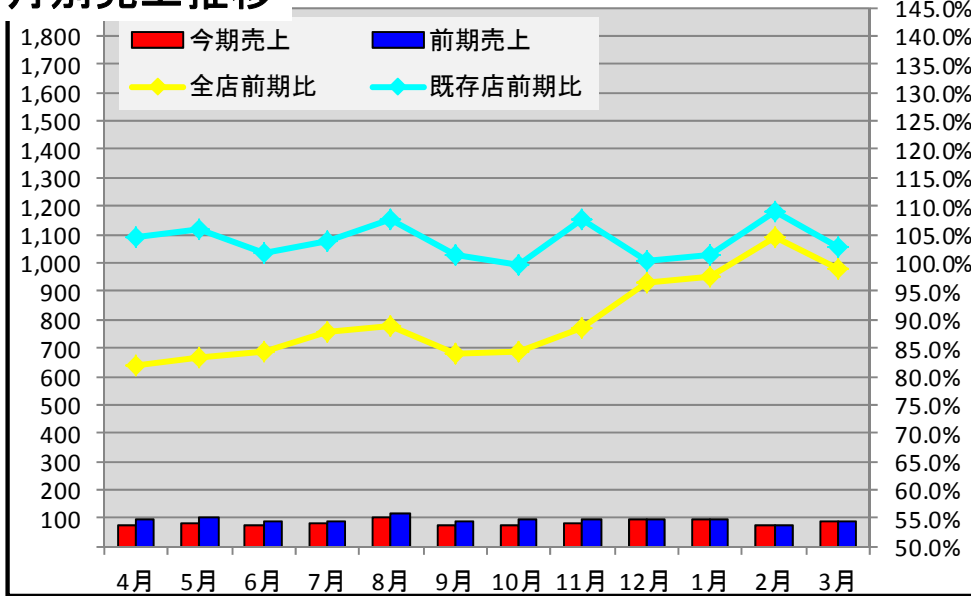
	売上高 (百万円)			客数 (千人)			客単価 (円)	
	前期比	既存店		前期比	既存店		前期比	
焼肉業態	109.4%	102.8%	6,600	104.9%	99.7%	2,602	2,535	104.3%
カルビ大将	127.2%	100.5%	3,763	124.2%	98.2%	1,412	2,664	102.4%
がんこ亭・炎	105.4%	106.8%	2,380	101.2%	102.5%	1,019	2,334	104.1%
韓の食卓	66.4%	98.6%	457	62.8%	93.8%	171	2,669	105.8%
その他	0.0%	-		0.0%	-			

## 各業態の売上構成比



# 和食その他飲食業態の状況

## 月別売上推移



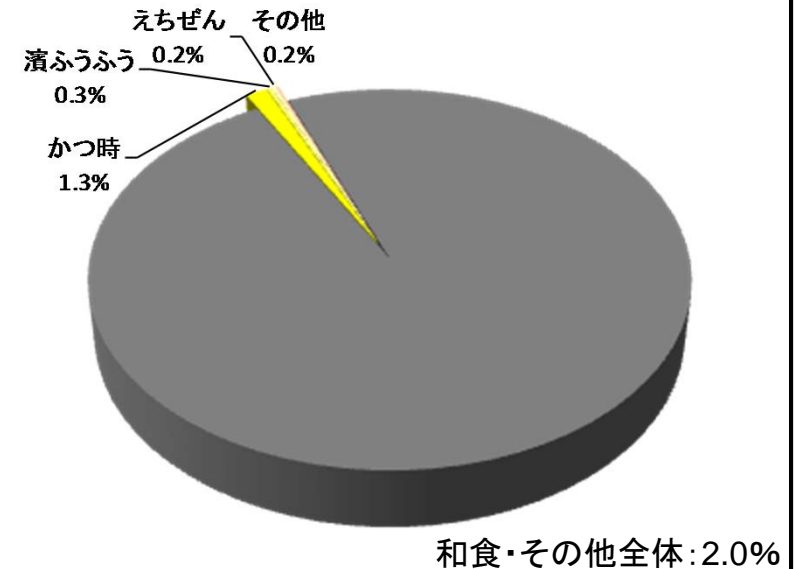
## 店舗数の増減

	14/3末 店舗数	新店 増加	業変 増加	業変 減少	閉店 減少	増減数	15/3末 店舗数
かつ時	9						9
濱ふうふう	2						2
えちぜん	1						1
その他	2				-1	-1	1
和食その他飲食計	14				-1	-1	13

## 売上・客数の状況

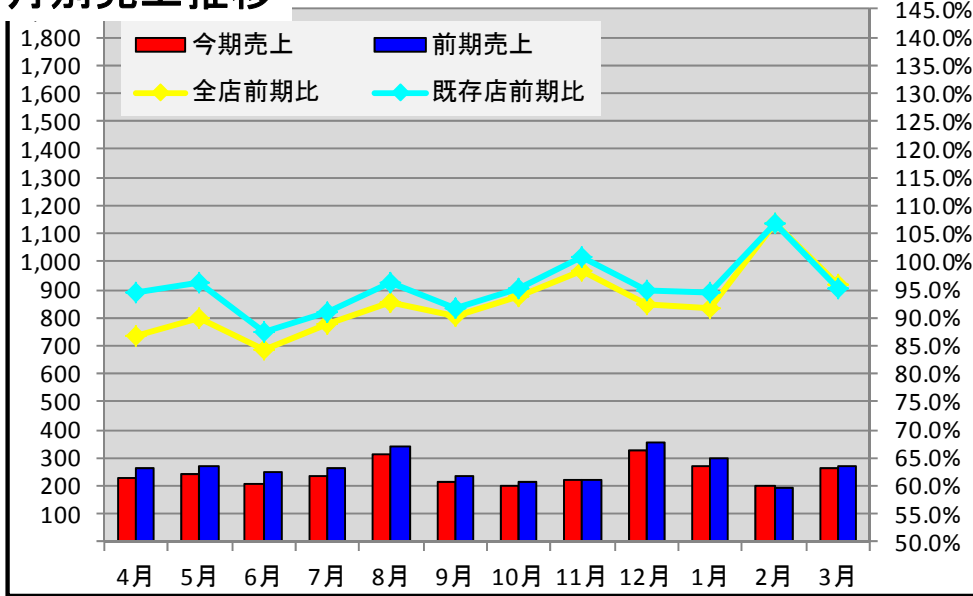
	売上高 (百万円)			客数 (千人)			客単価 (円)	
	前期比	既存店		前期比	既存店		前期比	
和食・他飲食業態	89.8%	103.8%	1,013	87.0%	100.9%	833	1,216	103.2%
かつ時	105.3%	105.8%	671	103.3%	103.8%	572	1,172	101.9%
濱ふうふう	105.8%	105.8%	170	97.5%	97.5%	72	2,359	108.5%
えちぜん	39.2%	90.5%	79	42.3%	91.1%	74	1,069	92.8%
その他	73.0%	99.2%	92	74.6%	96.4%	114	809	97.8%

## 各業態の売上構成比



# エンターテインメント事業店舗の状況

## 月別売上推移



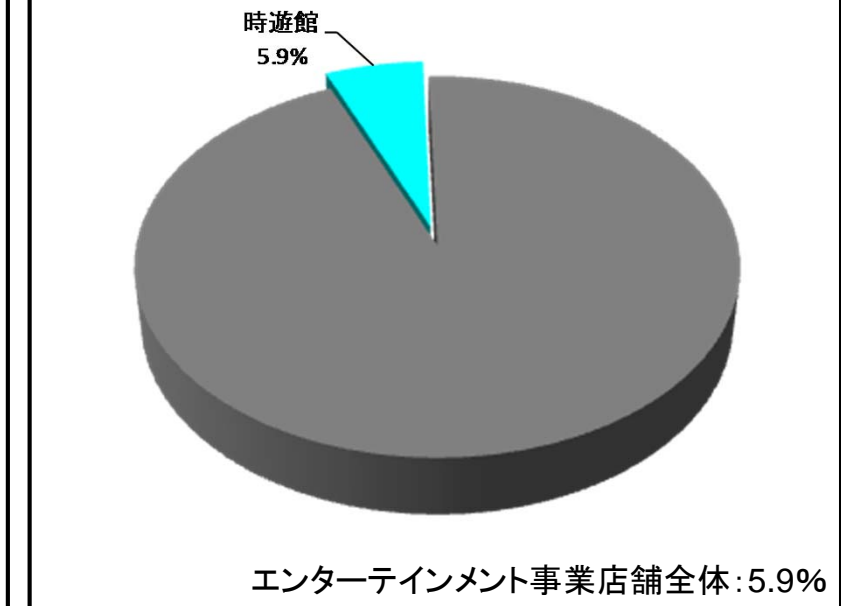
## 店舗数の増減

	14/3末 店舗数	新 店 増 加	業 変 増 加	業 変 減 少	閉 店 少	増 減 数	15/3末 店舗数
時遊館	32						32
エンターテインメント店舗計	32						32

## 売上・客数の状況

	売上高			客数			客単価	
	(百万円)	前期比	既存店	(千人)	前期比	既存店	(円)	前期比
エンターテインメント事業	2,925	92.3%	95.1%	1,895	90.3%	94.6%	1,543	102.2%
時遊館	2,925	95.7%	95.1%	1,895	95.2%	94.6%	1,543	100.5%
その他		0.0%	-		0.0%	-	-	-

## 各業態の売上構成比





# 貸借対照表(連結)

(単位:百万円)

	2014年3月期末		2015年3月期末		増減		主要増減理由
		構成比		構成比		構成比	
流動資産	6,476	19.5%	6,591	19.4%	+114	-0.1%	現金及び預金 +890 繰延税金資産 -742
固定資産	26,722	80.5%	27,432	80.6%	+709	+0.1%	有形固定資産 +265 無形固定資産 -48 投資その他の資産 +492
資産合計	33,199		34,023		+824		
流動負債	9,738	29.3%	10,656	31.3%	+917	+2.0%	買掛金 +318 1年内返済予定の長期借入金 -117 リース債務 +130 その他 +469
固定負債	8,914	26.9%	7,861	23.1%	-1,053	-3.8%	長期借入金 -896 リース債務 +69 預り保証金 -71
負債合計	18,653	56.2%	18,517	54.4%	-136	-1.8%	
純資産合計	14,545	43.8%	15,506	45.6%	+960	+1.8%	利益剰余金 +874 その他有価証券評価差額金 +85
負債及び純資産合計	33,199		34,023		+824		
自己資本比率	43.8%		45.6%		+1.8%		
1株当たり純資産	51.80円		57.05円		+5.25円		

# キャッシュ・フロー計算書(連結)

(単位:百万円)

	2015年3月期	主な要因	参考:2014年3月期
営業活動によるCF	5,986	税引前当期純利益 2,551 減価償却費 2,283 支払利息 193 固定資産除却損 219 減損損失 580	4,982
投資活動によるCF	-2,772	有形固定資産の取得による支出 -2,413 有形固定資産の売却による支出 275 敷金及び保証金の差入による支出 -888 敷金及び保証金の回収による収入 368	-3,722
財務活動によるCF	-2,323	長期借入金の純減 -1,014 ファイナンスリース債務の返済による支出 -861 配当金の支払 -447	-1,015
現金及び現金同等物の増減額	890		244
現金及び現金同等物の期末残高	4,637		3,747
フリーキャッシュフロー	3,214		1,260

## Ⅱ：翌期の見通し

---

# 2016年3月期の見通し(連結)

(単位:百万円)

	2016年3月期通期見通し(連結)									
	2016年3月期 第2四半期見通し(連結)									
	計画	構成比	前期	構成比	前期比	計画	構成比	前期	構成比	前期比
売上高	26,238	100.0%	24,872	100.0%	105.5%	53,528	100.0%	50,518	100.0%	106.0%
売上原価	8,224	31.3%	7,706	31.0%	106.7%	16,917	31.6%	15,801	31.3%	107.1%
売上総利益	18,013	68.7%	17,165	69.0%	104.9%	36,610	68.4%	34,717	68.7%	105.5%
販売費および一般管理費	16,339	62.3%	15,458	62.2%	105.7%	33,120	61.9%	31,427	62.2%	105.4%
営業利益	1,674	6.4%	1,707	6.9%	98.1%	3,490	6.5%	3,290	6.5%	106.1%
営業外収益	255	1.0%	279	1.1%	91.5%	505	0.9%	577	1.1%	87.6%
営業外費用	247	0.9%	258	1.0%	95.7%	495	0.9%	526	1.0%	94.1%
経常利益	1,682	6.4%	1,727	6.9%	97.4%	3,500	6.5%	3,340	6.6%	104.8%
特別利益	82	0.3%	57	0.2%	143.8%	82	0.2%	83	0.2%	98.7%
特別損失	295	1.1%	228	0.9%	129.5%	799	1.5%	872	1.7%	91.6%
税引前純利益	1,469	5.6%	1,556	6.3%	94.4%	2,783	5.2%	2,551	5.0%	109.1%
法人税等	651	2.5%	710	2.9%	91.7%	1,302	2.4%	1,226	2.4%	106.1%
親会社株主に帰属する当期純利益	817	3.1%	846	3.4%	96.6%	1,480	2.8%	1,324	2.6%	111.8%
EPS(1株利益)	4.25円		4.40円			7.65円		6.79円		



# 業態の集約

## ● 業態の集約を推進

- ・ 主力6ブランドに2業態を新たに追加



味の  
がんこ炎



かつ時



ステーキ  
宮



寧々家



いろはに  
ほへと



時遊館



カルビ  
大将



にぎりの  
徳兵衛

- ・ 少数店舗業態や継続力の低い業態は、主力業態への転換を進める
- ・ 業態集約により、購買・運営の効率化
- ・ 2017年3月末にはアトムで16ブランドまで整理

# がんこ炎・かつ時



店舗数: 25店舗  
客単価: 2,334円

主力メニュー  
美味なる食べ放題コース  
2,480円(税別)  
炎の食べ放題コース  
2,980円(税別)

既存店前年比  
2015年3月期: 106.8%  
2014年3月期: 110.0%  
2013年3月期: 110.3%



店舗数: 9店舗  
客単価: 1,172円

主力メニュー  
ローズかつ定食(中 150g)  
1,280円(税別)  
ヒレかつ定食(4枚)  
1,380円(税別)

既存店前年比  
2015年3月期: 105.8%  
2014年3月期: 106.0%  
2013年3月期: 99.2%



# 2016年3月期の出退店

## ●新規出店

新規出店合計	:	25	店舗
ステーキ宮	:	19	店舗
居酒屋	:	2	店舗
にぎりの徳兵衛	:	2	店舗
カルビ大将	:	2	店舗



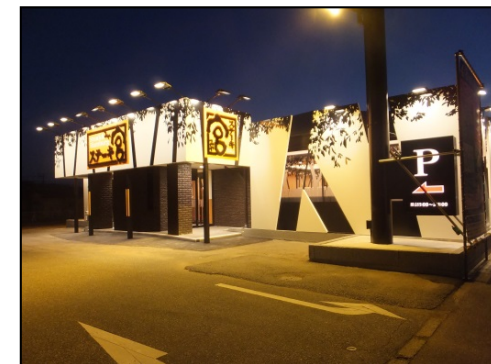
## ●業態変更・改装

業態変更	:	1	店舗
改装	:	9	店舗



## ●閉店

閉店	:	11	店舗
----	---	----	----



# 従業員採用・教育の強化

## ●従業員採用・教育の強化

地域限定社員制度の開始

従業員教育制度の充実

web媒体での採用体制の強化

本資料に掲載しております見通し等は、発表時点において把握できる情報から得られた、当社の経営者の判断に基づく見通しであり、リスクや不確定要素を含んでおります。

実際の業績は、市場における変化や経済動向の変動など、さまざまな重要な要素により、業績見通しとは大きく異なる可能性がございますことを、予めご承知おきくださいますようお願い申し上げます。

IRお問合せ

株式会社アトム 経営企画室

TEL: 052-857-5225

E-mail: [atom-ir@atom-boy.com](mailto:atom-ir@atom-boy.com)

<http://www.atom-corp.co.jp/>