
2016年3月期 第2四半期決算説明会

2015年10月30日

株式会社アトム

(証券コード 7412)



CONTENTS

I : 2016年3月期第2四半期決算概要

| | |
|--------------------|----|
| ・損益計算書 | 8 |
| ・出退店の状況 | 9 |
| ・直営店舗の状況 | 13 |
| ・居酒屋業態の状況 | 14 |
| ・洋食業態の状況 | 15 |
| ・すし業態の状況 | 16 |
| ・焼肉業態の状況 | 17 |
| ・和食その他飲食の状況 | 18 |
| ・エンターテインメント事業店舗の状況 | 19 |
| ・貸借対照表 | 21 |
| ・キャッシュ・フロー計算書 | 22 |

II : 通期の見通し

| | |
|---------------|----|
| ・2016年3月期の見通し | 24 |
| ・業態の集約 | 25 |
| ・下半期の設備投資 | 26 |

会社概要



- 商号 : 株式会社 アトム
設立 : 1972年1月
代表者 : 代表取締役社長 小澤 俊治
本社所在地 : 名古屋市中区錦二丁目2番2号
資本金 : 4,073百万円
売上高 : 505億18百万円(2015年3月期連結)
総店舗数 : 470店舗(直営店452店舗、FC店18店舗)
親会社 : 株式会社コロワイド
主要取引銀行 : 足利銀行、栃木銀行、北海道銀行、東和銀行、
大垣共立銀行、名古屋銀行、北陸銀行、みずほ銀行

2015年9月末日現在

企業沿革

- 1965年 4月 福井県福井市有楽町に寿司業「徳兵衛寿司」(個人経営)を開業
- 1972年 1月 福井県福井市開発に資本金200万円で「株式会社徳兵衛寿司」
(現 株式会社アトム) を設立
- 1980年 6月 「日本テレビ音楽株式会社」(現契約先は株式会社手塚プロダクション)と
著作物使用許諾契約(鉄腕アトムのキャラクター使用許諾契約)を締結し、
「アトムボーイ」の商標を使用
- 10月 「株式会社アトム」に商号変更
- 1994年 11月 日本証券業協会に株式を店頭登録
- 1998年 11月 名古屋証券取引所市場第2部に株式を上場
- 2000年 9月 東京証券取引所市場第2部に株式を上場
- 2003年 4月 「株式会社唐楽家」を吸収合併
- 2005年 4月 「株式会社アトムボーイ」を吸収合併
- 7月 (株)オリンパス・キャピタル・ホールディングスあて第三者割当増資40億円を実施
- 10月 株式会社コロワイド傘下へ
- 2006年 1月 「株式会社アトムライス」を吸収合併
- 8月 資本金43億53百万を26億73百万円へ減資
- 10月 「株式会社がんこ炎」を吸収合併
- 2009年 3月 「株式会社ジクト」を吸収合併
- 2013年 10月 「株式会社アトム北海道」を子会社化

事業展開

●北海道から関西地区に店舗展開

県別店舗数

| | | | |
|-----|----|-----|-----------|
| 北海道 | 64 | 長野県 | 13 |
| 青森県 | 10 | 山梨県 | 3 |
| 岩手県 | 13 | 静岡県 | 22 |
| 宮城県 | 30 | 愛知県 | 83 (10) |
| 秋田県 | 12 | 岐阜県 | 33 (5) |
| 山形県 | 15 | 三重県 | 9 (2) |
| 福島県 | 25 | 石川県 | 7 |
| 茨城県 | 25 | 富山県 | 4 |
| 栃木県 | 29 | 福井県 | 25 (1) |
| 群馬県 | 8 | 滋賀県 | 6 |
| 埼玉県 | 6 | 京都府 | 3 |
| 千葉県 | 5 | 大阪府 | 5 |
| 新潟県 | 13 | 奈良県 | 2 |

合計 470 (18)

()は内FC店舗数

飲食事業

| 店舗業態 | 店舗 |
|-------|-----------------|
| 居酒屋業態 | 寧々家、いろはにほへと 他 |
| 洋食業態 | ステーキ宮 他 |
| すし業態 | にぎりの徳兵衛、海鮮アトム 他 |
| 焼肉業態 | カルビ大将、味のがんこ炎 他 |
| 和食その他 | かつ時 他 |

エンターテインメント事業

| 店舗業態 | 店舗 |
|------|-----|
| カラオケ | 時遊館 |

連結子会社

| 会社名 | 事業 |
|------------|--------------|
| (株)アトム北海道 | 北海道での飲食事業の経営 |
| (株)エムワイフーズ | たれの製造・販売 |
| (株)宮地ビール | 酒類の販売 |

業態別地域別の店舗数の状況

| | 合計 | 北海道 | 東北 | 関東 | 甲信越 | 静岡 | 北陸 | 東海 | 関西 |
|----------------------|-----|-----|-----|----|-----|----|----|-----|----|
| 居酒屋業態 | 159 | 49 | 52 | 25 | 11 | 5 | 3 | 13 | 1 |
| 洋食業態 | 140 | 15 | 19 | 43 | 9 | 8 | 6 | 30 | 10 |
| すし業態 | 50 | - | 2 | - | 1 | 5 | 11 | 27 | 4 |
| 焼肉業態 | 57 | - | 6 | 2 | 5 | 3 | 10 | 30 | 1 |
| その他飲食 | 14 | - | - | 1 | 1 | 1 | 5 | 6 | - |
| エンターテインメント (カラオケ) | 32 | - | 26 | 2 | 2 | - | - | 2 | - |
| 直営店計 | 452 | 64 | 105 | 73 | 29 | 22 | 35 | 108 | 16 |
| FC店 | 18 | - | - | - | - | - | 1 | 17 | - |
| 全店計 | 470 | 64 | 105 | 73 | 29 | 22 | 36 | 125 | 16 |

=30店舗以上
 =20店舗以上
 =10店舗以上
 =10店舗未満

※2015年9月末

I : 2016年3月期第2四半期 決算概要

損益計算書(連結)

(単位:百万円)

| | 2016年3月期 第2四半期(連結) | | | | | 2015年3月期 第2四半期(連結) | | |
|----------------------|--------------------|--------|--------|--------|--------|--------------------|--------|--------|
| | 実績 | 構成比 | 会社計画 | 構成比 | 計画比 | 実績 | 構成比 | 前期比 |
| 売上高 | 26,322 | 100.0% | 26,299 | 100.0% | 100.1% | 24,872 | 100.0% | 105.8% |
| 売上原価 | 8,359 | 31.8% | 8,298 | 31.6% | 100.7% | 7,706 | 31.0% | 108.5% |
| 売上総利益 | 17,963 | 68.2% | 18,001 | 68.4% | 99.8% | 17,165 | 69.0% | 104.6% |
| 販売費および一般管理費 | 16,275 | 61.8% | 16,446 | 62.5% | 99.0% | 15,458 | 62.2% | 105.3% |
| 営業利益 | 1,688 | 6.4% | 1,554 | 5.9% | 108.6% | 1,707 | 6.9% | 98.9% |
| 営業外収益 | 274 | 1.0% | 269 | 1.0% | 101.8% | 279 | 1.1% | 98.5% |
| 営業外費用 | 244 | 0.9% | 244 | 0.9% | 100.1% | 258 | 1.0% | 94.6% |
| 経常利益 | 1,718 | 6.5% | 1,579 | 6.0% | 108.8% | 1,727 | 6.9% | 99.4% |
| 特別利益 | 205 | 0.8% | 199 | 0.8% | 103.0% | 57 | 0.2% | 360.5% |
| 特別損失 | 385 | 1.5% | 397 | 1.5% | 96.8% | 228 | 0.9% | 168.8% |
| 税引前純利益 | 1,538 | 5.8% | 1,381 | 5.3% | 111.4% | 1,556 | 6.3% | 98.8% |
| 法人税等 | 662 | 2.5% | 656 | 2.5% | 101.0% | 710 | 2.9% | 93.3% |
| 親会社株主に帰属する 四半期純利益 | 875 | 3.3% | 725 | 2.8% | 120.8% | 846 | 3.4% | 103.5% |
| EPS(1株利益) | 4.57円 | | 3.74円 | | | 4.40円 | | |

出退店の状況

●出退店の状況

| | 2014年3月期 期末店舗数 | 増減 | 2015年3月期 期末店舗数 | 新 店 増 加 | 業態変更 増 加 | 業態変更 減 少 | 閉 店 減 少 | 増減 | 2015年9月末 店舗数 |
|------------|-------------------|-----|-------------------|------------|-------------|-------------|------------|-----|-----------------|
| 居酒屋業態 | 175 | -4 | 171 | | +2 | -4 | -10 | -12 | 159 |
| 洋食業態 | 112 | +19 | 131 | +9 | +2 | | -2 | +9 | 140 |
| すし業態 | 47 | +2 | 49 | +1 | | | | +1 | 50 |
| 焼肉業態 | 56 | +3 | 59 | | | -1 | -1 | -2 | 57 |
| 和食その他 | 14 | -1 | 13 | | +1 | | | +1 | 14 |
| 飲食店計 | 404 | +19 | 423 | +10 | +5 | -5 | -13 | -3 | 420 |
| エンターテインメント | 32 | 0 | 32 | | | | | 0 | 32 |
| 直営店計 | 436 | +19 | 455 | +10 | +5 | -5 | -13 | -3 | 452 |
| FC店 | 18 | 0 | 18 | | | | | 0 | 18 |
| 全店計 | 454 | +19 | 473 | +10 | +5 | -5 | -13 | -3 | 470 |

出退店の状況

●ブランド別出退店の状況

新規出店

| | 業態名 | |
|------|---------|----|
| 洋食業態 | ステーキ宮 | 9 |
| すし業態 | にぎりの徳兵衛 | 1 |
| | | |
| | | |
| 合計 | | 10 |

改装

| | 業態名 | |
|-------|---------|----|
| 洋食業態 | ステーキ宮 | 5 |
| すし業態 | にぎりの徳兵衛 | 2 |
| 焼肉業態 | がんこ炎 | 2 |
| 和食その他 | かつ時 | 1 |
| 合計 | | 10 |

閉店

| | 業態名 | |
|-------|------------|----|
| 居酒屋業態 | いろはにほへと | 2 |
| | 北海道 | 2 |
| | 春花秋灯 | 2 |
| | NIJYU-MARU | 1 |
| | TAPA | 1 |
| | 熱演食堂 | 1 |
| | 鳥の蔵 | 1 |
| 洋食業態 | ステーキ宮 | 1 |
| | ラパウザ | 1 |
| 焼肉業態 | カルビ大将 | 1 |
| 合計 | | 13 |

業態変更

| もとの業態 | | | | 変更後業態 | | |
|-------|---------|---|---|-------|---------|---|
| 居酒屋業態 | いろはにほへと | 1 | → | 居酒屋業態 | 寧々家 | 1 |
| 居酒屋業態 | 北海道 | 1 | → | 居酒屋業態 | いろはにほへと | 1 |
| 居酒屋業態 | いろはにほへと | 2 | → | 洋食業態 | ステーキ宮 | 2 |
| 焼肉業態 | 韓の食卓 | 1 | → | 和食その他 | かつ時 | 1 |
| 合計 | | 5 | | 合計 | | 5 |

出退店の状況

●ステーキ宮の積極出店

新規出店 9店舗 / 業態変更 2店舗 / 改装 5店舗

北海道への出店 新規出店3店舗 / 業態変更2店舗

関西圏への出店 新規出店4店舗

ステーキ宮県別店舗数

| | | | |
|-----|---------|-----------|--------|
| 北海道 | 12 (+5) | 長野県 | 5 |
| 青森県 | 4 | 山梨県 | 1 |
| 岩手県 | 1 (+1) | 静岡県 | 8 (+1) |
| 宮城県 | 5 | 愛知県 | 23 |
| 秋田県 | | 岐阜県 | 5 |
| 山形県 | 2 (-1) | 三重県 | 2 |
| 福島県 | 5 | 石川県 | 2 |
| 茨城県 | 11 | 富山県 | 1 |
| 栃木県 | 15 | 福井県 | 3 |
| 群馬県 | 7 | 滋賀県 | 3 |
| 埼玉県 | 5 | 京都府 | 2 (+2) |
| 千葉県 | 4 | 大阪府 | 3 (+1) |
| 新潟県 | 3 | 奈良県 | 2 (+1) |
| 合計 | | 134 (+10) | |

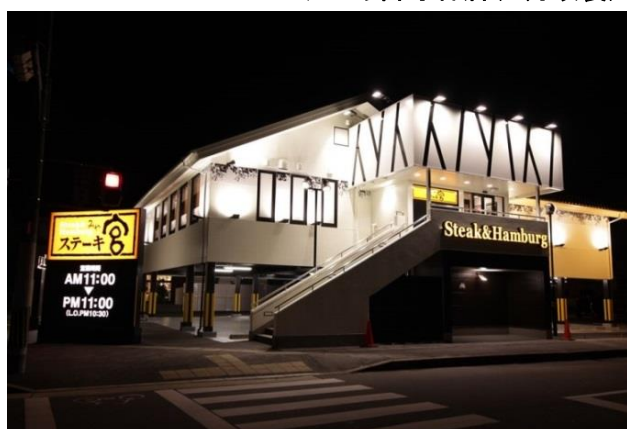
()は前期末からの増減数
2015年9月末



ステーキ宮守谷店(8月改装)



ステーキ宮盛岡南店(7月新店)



ステーキ宮京都伏見店(9月新店)



ステーキ宮厚別店(8月新店)

がんこ炎・かつ時への投資開始



がんこ炎桑名店(4月改装)



かつ時掛川店(5月業態変更)



店舗数: 25店舗
 客単価: 2,335円

主力メニュー
 美味なる食べ放題コース
 2,480円(税別)
 炎の食べ放題コース
 2,980円(税別)
 がんこな食べ放題コース
 3,780円(税別)

既存店前年比

2015年9月末: 106.2%
 2015年3月期: 106.8%
 2014年3月期: 110.0%
 2013年3月期: 110.3%



店舗数: 10店舗
 客単価: 1,172円

主力メニュー
 ロースかつ定食(中 150g)
 1,280円(税別)
 ヒレかつ定食(4枚)
 1,380円(税別)
 大海老フライ定食(3本)
 1,580円(税別)

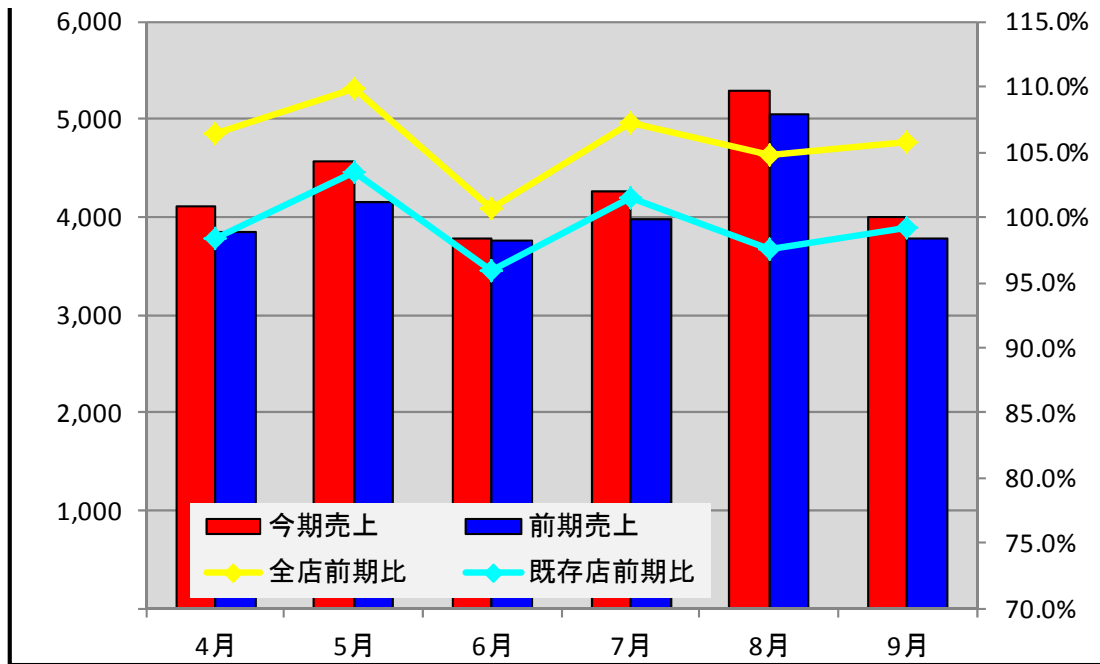
既存店前年比

2015年9月末: 107.9%
 2015年3月期: 105.8%
 2014年3月期: 106.0%
 2013年3月期: 99.2%

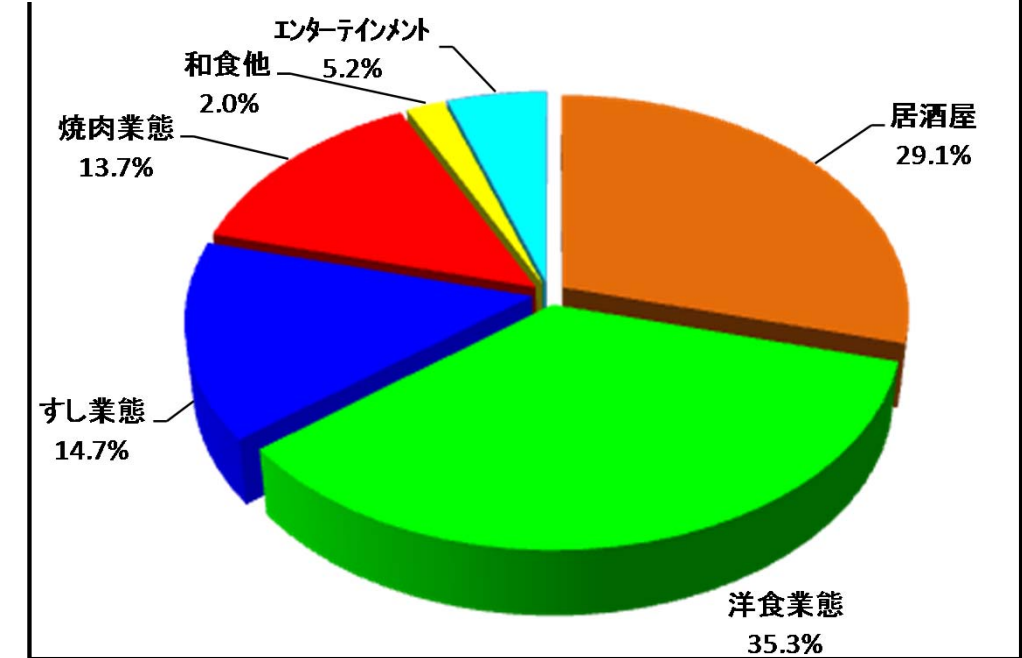


直営店舗の状況

月別売上推移



各業態の売上構成比

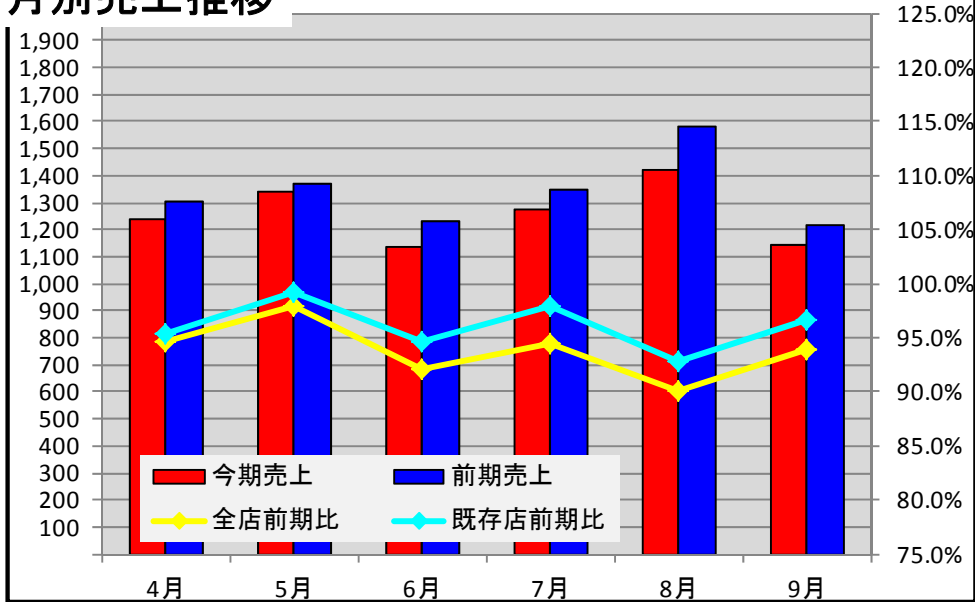


売上・客数の状況

| | 売上高 (百万円) | | | 客数 (千人) | | | 客単価 (円) | |
|--------------|--------------|--------|--------|------------|--------|--------|------------|--------|
| | 前期比 | 既存店 | | 前期比 | 既存店 | | 前期比 | |
| 全店合計 | 105.8% | 99.3% | 25,990 | 104.7% | 96.8% | 14,171 | 1,833 | 101.0% |
| 飲食部門 | 106.5% | 99.6% | 24,631 | 105.4% | 96.9% | 13,282 | 1,854 | 101.0% |
| 居酒屋 | 93.8% | 96.0% | 7,553 | 92.7% | 95.0% | 2,825 | 2,672 | 101.1% |
| レストラン | 113.3% | 101.5% | 17,077 | 109.5% | 97.5% | 10,456 | 1,633 | 103.6% |
| 洋食業態 | 117.2% | 100.1% | 9,172 | 111.0% | 95.7% | 6,513 | 1,408 | 105.6% |
| すし業態 | 109.4% | 100.6% | 3,825 | 110.6% | 99.5% | 2,183 | 1,751 | 99.0% |
| 焼肉業態 | 109.0% | 105.3% | 3,550 | 102.8% | 99.9% | 1,330 | 2,668 | 106.0% |
| 和食その他 | 107.4% | 105.9% | 529 | 103.2% | 106.7% | 428 | 1,235 | 104.0% |
| エンターテインメント事業 | 94.3% | 94.3% | 1,359 | 94.5% | 94.5% | 889 | 1,529 | 99.8% |

居酒屋業態の状況

月別売上推移



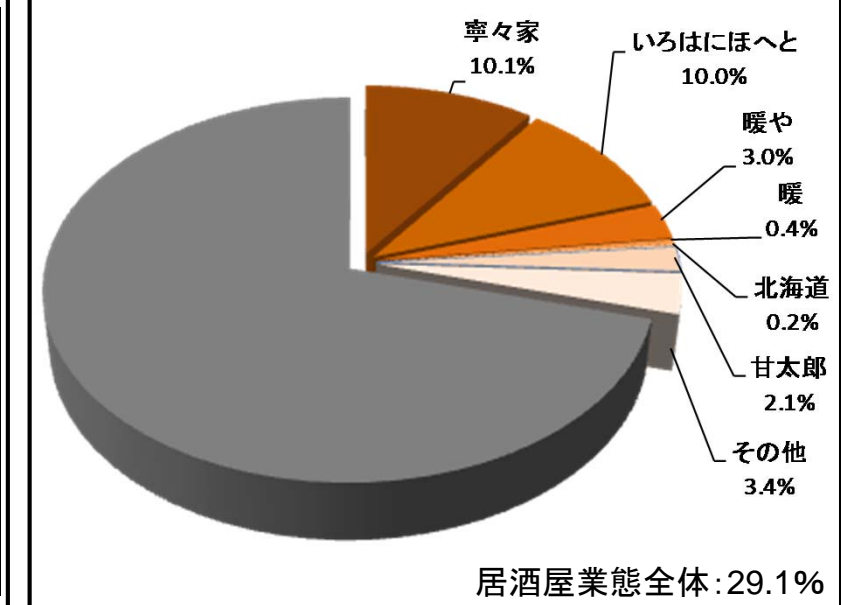
店舗数の増減

| | 15/3末 店舗数 | 新 店 増 加 | 業 変 増 加 | 業 変 減 少 | 閉 店 減 少 | 増 減 数 | 15/9末 店舗数 |
|---------------|--------------|------------------|------------------|------------------|------------------|-------------|--------------|
| 寧々家 | 50 | | +1 | | | +1 | 51 |
| いろはにほへと | 66 | | +1 | -3 | -2 | -4 | 62 |
| 暖や | 14 | | | | | | 14 |
| 暖 | 2 | | | | | | 2 |
| 北海道 | 3 | | | -1 | -2 | -3 | |
| 甘太郎 | 11 | | | | | | 11 |
| その他 | 25 | | | | -6 | -6 | 19 |
| 居酒屋業態計 | 171 | | +2 | -4 | -10 | -12 | 159 |

売上・客数の状況

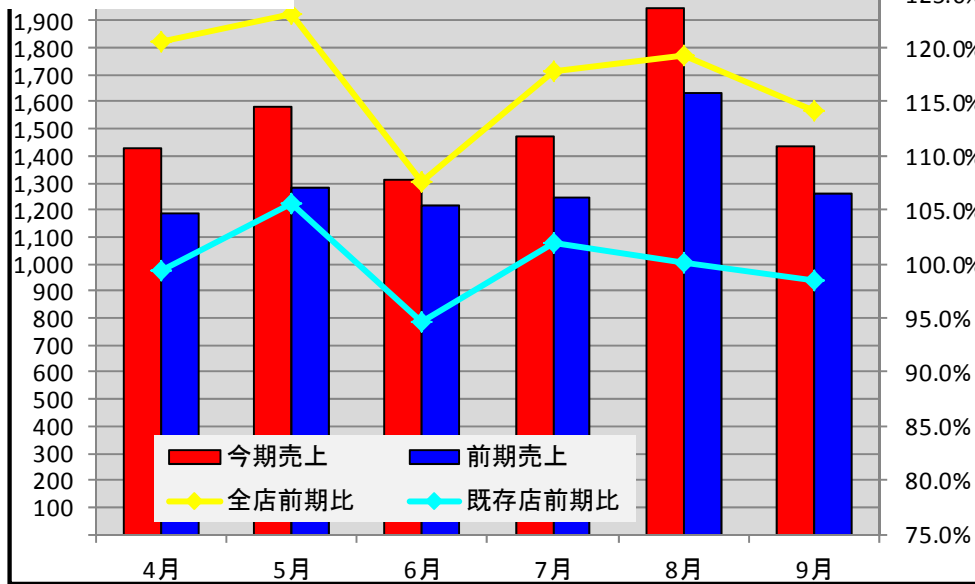
| | 売上高 | | | 客数 | | | 客単価 | |
|---------|-------|--------|-------|-------|--------|-------|-------|--------|
| | (百万円) | 前期比 | 既存店 | (千人) | 前期比 | 既存店 | (円) | 前期比 |
| 居酒屋業態 | 7,553 | 93.8% | 96.0% | 2,825 | 92.7% | 95.0% | 2,672 | 101.1% |
| 寧々家 | 2,617 | 105.0% | 98.4% | 937 | 104.5% | 95.3% | 2,793 | 100.5% |
| いろはにほへと | 2,589 | 94.6% | 96.9% | 929 | 93.3% | 96.6% | 2,784 | 101.4% |
| 暖や | 767 | 90.5% | 90.5% | 364 | 91.6% | 91.6% | 2,106 | 98.8% |
| 暖 | 94 | 64.8% | 94.0% | 42 | 70.9% | 93.5% | 2,202 | 91.3% |
| 北海道 | 56 | 27.9% | 95.5% | 29 | 29.1% | 99.7% | 1,898 | 95.7% |
| 甘太郎 | 541 | 89.8% | 93.7% | 195 | 89.1% | 92.7% | 2,774 | 100.8% |
| その他 | 887 | 86.9% | 94.0% | 325 | 87.8% | 95.1% | 2,725 | 99.1% |

各業態の売上構成比



洋食業態の状況

月別売上推移



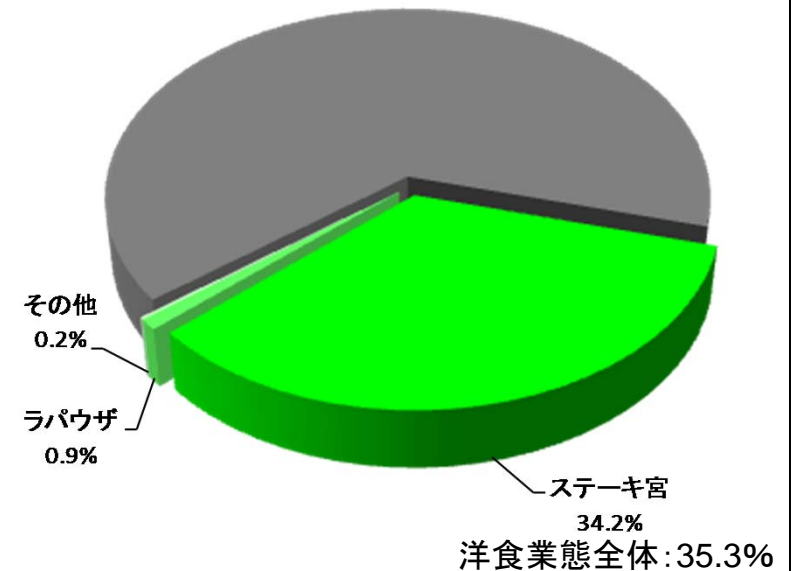
店舗数の増減

| | 15/3末店舗数 | 新増加 | 業変増加 | 業変減少 | 閉店減少 | 増減数 | 15/9末店舗数 |
|-------|----------|-----|------|------|------|-----|----------|
| ステーキ宮 | 124 | +9 | +2 | | -1 | +10 | 134 |
| ラパウザ | 6 | | | | -1 | -1 | 5 |
| その他 | 1 | | | | | | 1 |
| 洋食業態計 | 131 | +9 | +2 | | -2 | +9 | 140 |

売上・客数の状況

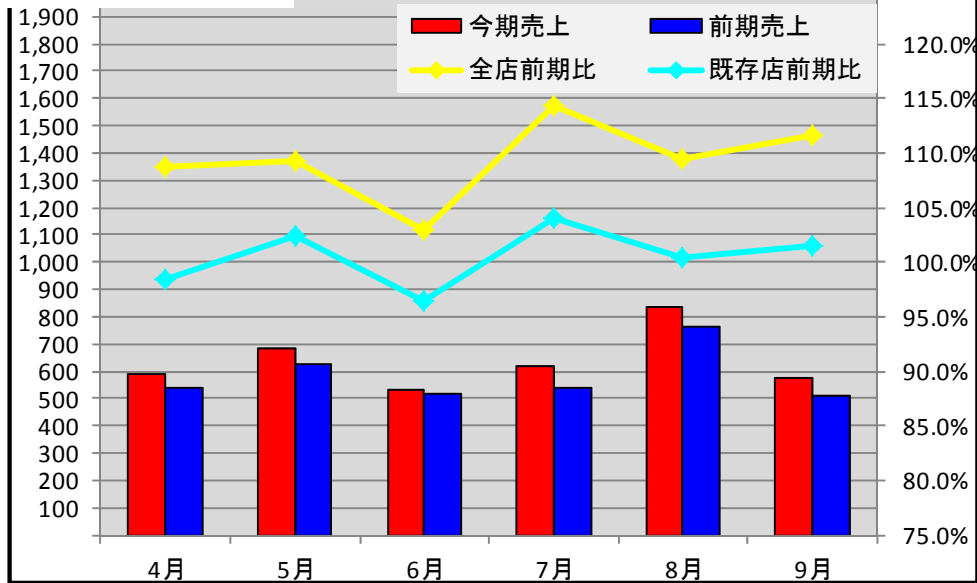
| | 売上高 | | | 客数 | | | 客単価 | |
|-------|-------|--------|--------|-------|--------|-------|-------|--------|
| | (百万円) | 前期比 | 既存店 | (千人) | 前期比 | 既存店 | (円) | 前期比 |
| 洋食業態 | 9,172 | 117.2% | 100.1% | 6,513 | 111.0% | 95.7% | 1,408 | 105.6% |
| ステーキ宮 | 8,896 | 118.5% | 100.2% | 6,310 | 112.3% | 95.8% | 1,409 | 105.5% |
| ラパウザ | 228 | 83.3% | 97.1% | 192 | 80.4% | 94.5% | 1,184 | 103.7% |
| その他 | 48 | 101.8% | 101.8% | 10 | 98.9% | 98.9% | 4,465 | 103.0% |

各業態の売上構成比



すし業態の状況

月別売上推移



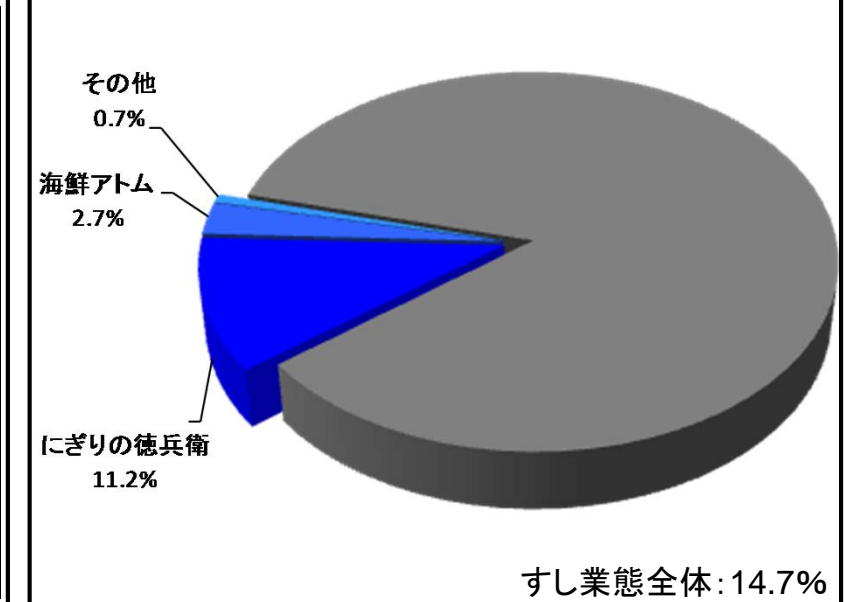
店舗数の増減

| | 15/3末 店舗数 | 新店 増加 | 業変 増加 | 業変 減少 | 閉店 減少 | 増減数 | 15/9末 店舗数 |
|---------|--------------|----------|----------|----------|----------|-----|--------------|
| にぎりの徳兵衛 | 37 | +1 | | | | +1 | 38 |
| 海鮮アトム | 10 | | | | | | 10 |
| その他 | 2 | | | | | | 2 |
| すし業態計 | 49 | +1 | | | | +1 | 50 |

売上・客数の状況

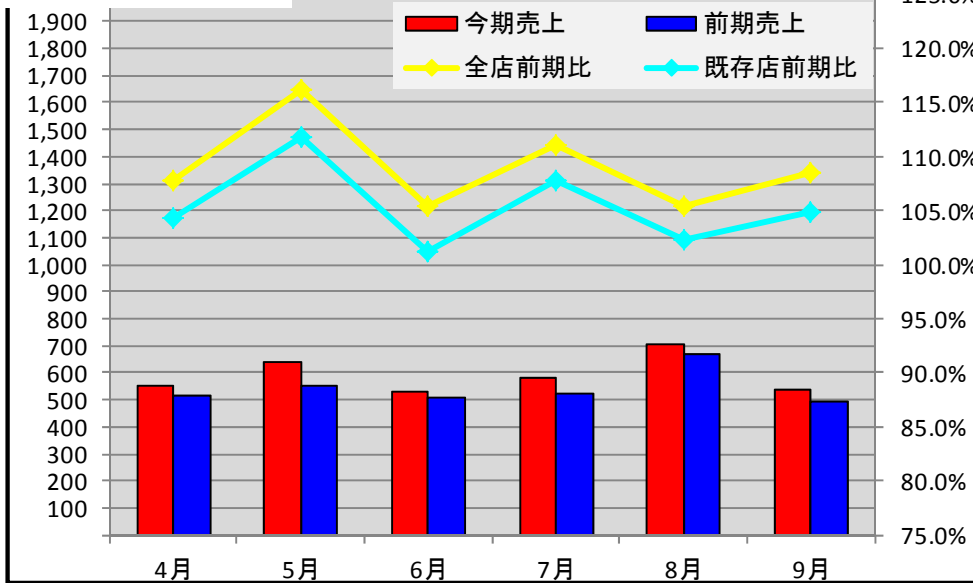
| | 売上高 | | | 客数 | | | 客単価 | |
|---------|-------|--------|--------|-------|--------|--------|-------|--------|
| | (百万円) | 前期比 | 既存店 | (千人) | 前期比 | 既存店 | (円) | 前期比 |
| すし業態 | 3,825 | 109.4% | 100.6% | 2,183 | 110.6% | 99.5% | 1,751 | 99.0% |
| にぎりの徳兵衛 | 2,922 | 108.6% | 101.8% | 1,669 | 108.5% | 101.3% | 1,750 | 100.1% |
| 海鮮アトム | 708 | 96.9% | 96.9% | 359 | 93.2% | 93.2% | 1,970 | 104.0% |
| その他 | 194 | 264.2% | 96.1% | 155 | 301.2% | 95.0% | 1,253 | 87.7% |

各業態の売上構成比



焼肉業態の状況

月別売上推移



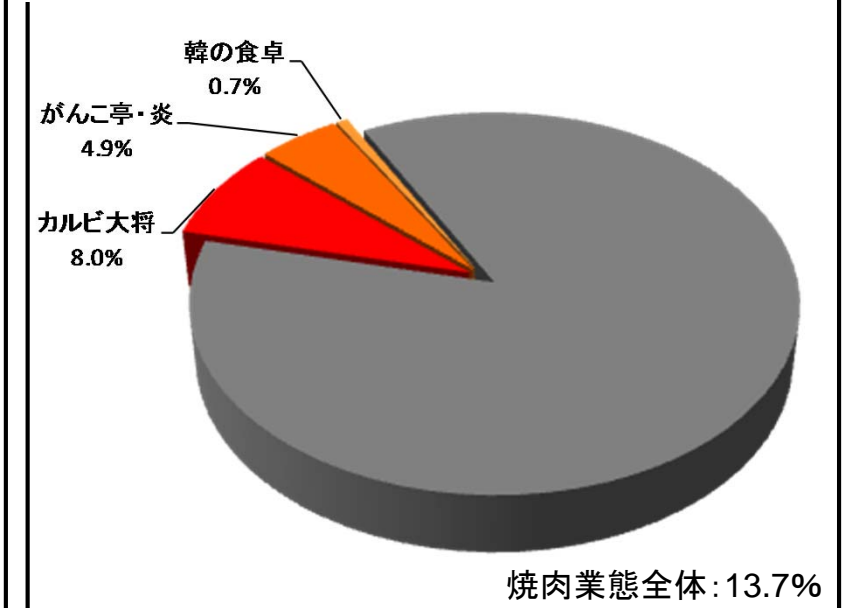
店舗数の増減

| | 15/3末 店舗数 | 新 店 増 加 | 業 変 増 加 | 業 変 減 少 | 閉 店 減 少 | 増 減 数 | 15/9末 店舗数 |
|--------|--------------|------------------|------------------|------------------|------------------|-------------|--------------|
| カルビ大将 | 31 | | | | -1 | -1 | 30 |
| がんこ亭・炎 | 25 | | | | | | 25 |
| 韓の食卓 | 3 | | | -1 | | -1 | 2 |
| 焼肉業態計 | 59 | | | -1 | -1 | -2 | 57 |

売上・客数の状況

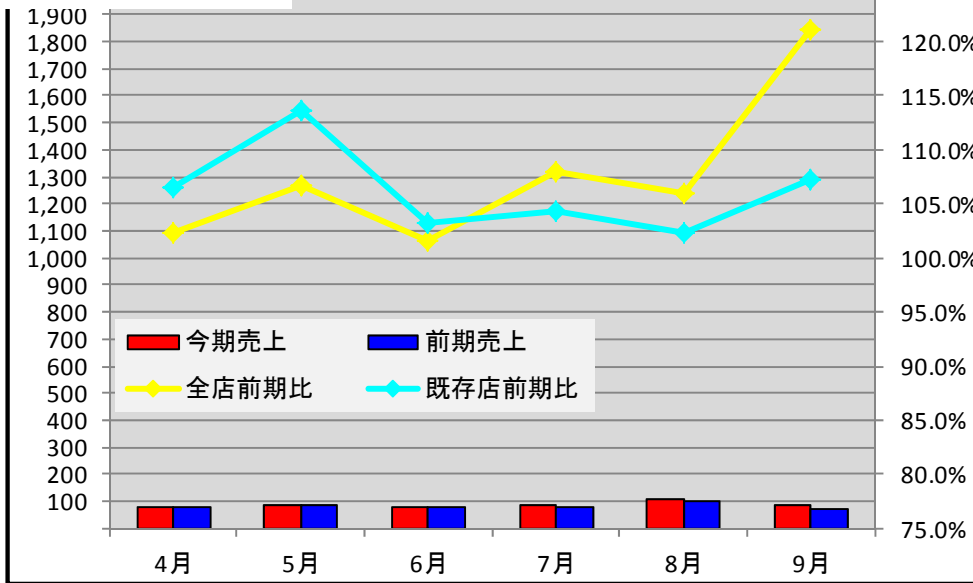
| | 売上高 | | | 客数 | | | 客単価 | |
|--------|-------|--------|--------|-------|--------|--------|-------|--------|
| | (百万円) | 前期比 | 既存店 | (千人) | 前期比 | 既存店 | (円) | 前期比 |
| 焼肉業態 | 3,550 | 109.0% | 105.3% | 1,330 | 102.8% | 99.9% | 2,668 | 106.0% |
| カルビ大将 | 2,082 | 115.4% | 105.0% | 747 | 109.4% | 100.4% | 2,786 | 105.5% |
| がんこ亭・炎 | 1,277 | 105.8% | 106.2% | 512 | 99.0% | 99.2% | 2,490 | 106.9% |
| 韓の食卓 | 190 | 77.2% | 103.8% | 70 | 75.9% | 101.3% | 2,704 | 101.8% |

各業態の売上構成比



和食その他飲食業態の状況

月別売上推移



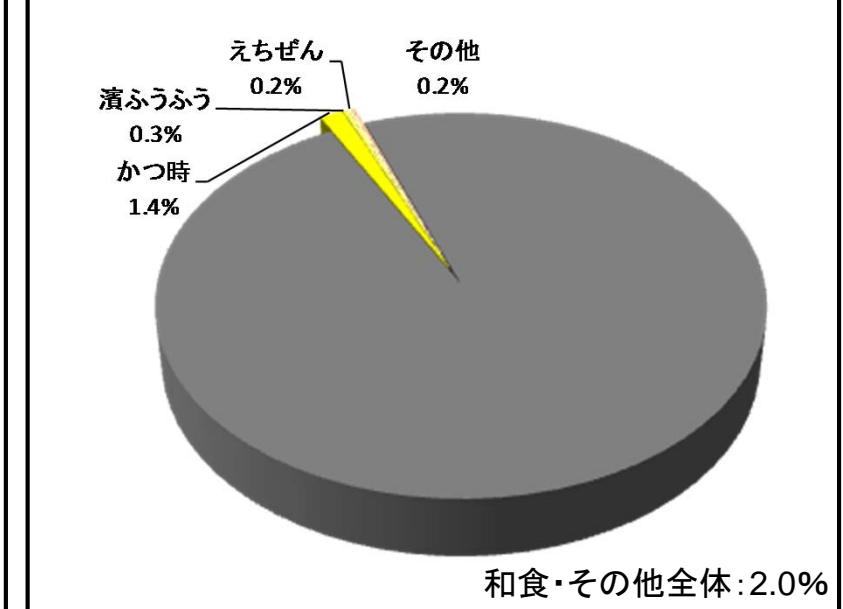
店舗数の増減

| | 15/3末 店舗数 | 新 店 増 加 | 業 変 増 加 | 業 変 減 少 | 閉 店 減 少 | 増 減 数 | 15/9末 店舗数 |
|----------|--------------|------------------|------------------|------------------|------------------|-------------|--------------|
| か っ 時 | 9 | | +1 | | | +1 | 10 |
| 濱 ふうふう | 2 | | | | | | 2 |
| え ち ぜん | 1 | | | | | | 1 |
| そ の 他 | 1 | | | | | | 1 |
| 和食その他飲食計 | 13 | | +1 | | | +1 | 14 |

売上・客数の状況

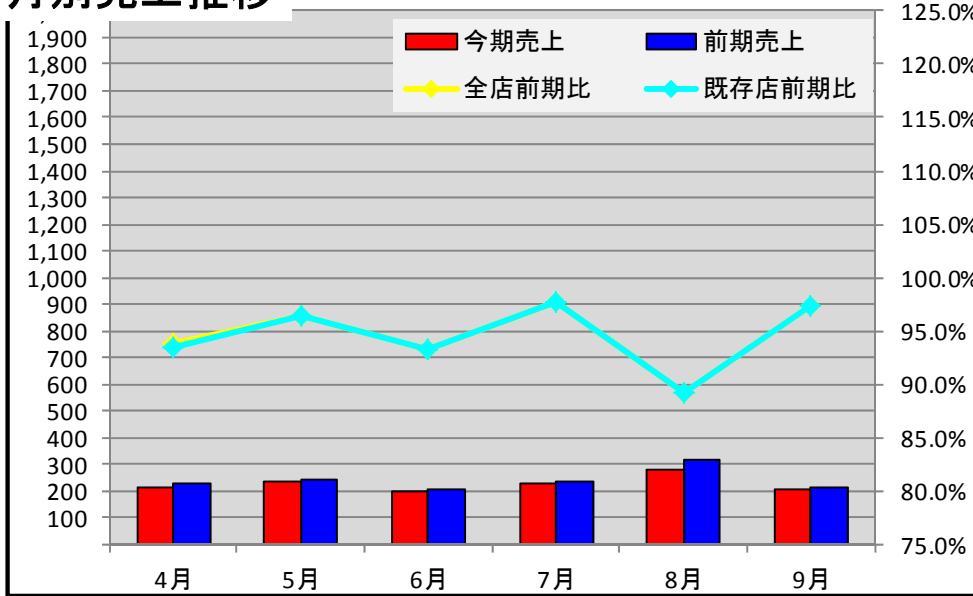
| | 売上高 | | | 客数 | | | 客単価 | |
|----------|-------|--------|--------|------|--------|--------|-------|--------|
| | (百万円) | 前期比 | 既存店 | (千人) | 前期比 | 既存店 | (円) | 前期比 |
| 和食・他飲食業態 | 529 | 107.4% | 105.9% | 428 | 103.2% | 106.7% | 1,235 | 104.0% |
| かつ時 | 374 | 116.2% | 107.9% | 317 | 115.3% | 111.9% | 1,179 | 100.8% |
| 濱ふうふう | 74 | 102.3% | 102.3% | 30 | 95.7% | 95.7% | 2,466 | 106.9% |
| えちぜん | 40 | 99.5% | 99.5% | 36 | 96.0% | 96.0% | 1,114 | 103.6% |
| その他 | 39 | 69.4% | 103.0% | 43 | 63.0% | 93.1% | 894 | 110.2% |

各業態の売上構成比



エンターテインメント事業店舗の状況

月別売上推移



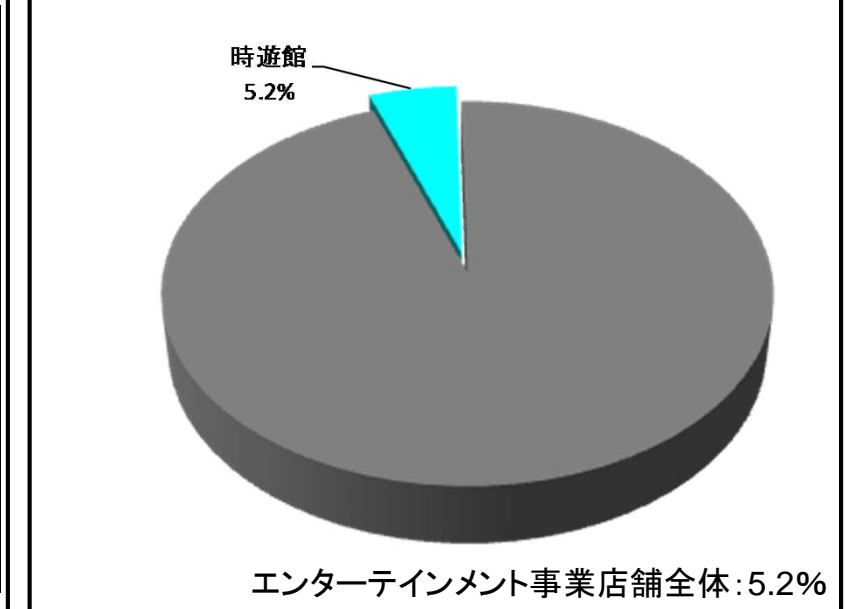
店舗数の増減

| | 15/3末 店舗数 | 新 店 増 加 | 業 変 増 加 | 業 変 減 少 | 閉 店 減 少 | 増減数 | 15/9末 店舗数 |
|---------------|--------------|------------------|------------------|------------------|------------------|-----|--------------|
| 時遊館 | 32 | | | | | | 32 |
| エンターテインメント店舗計 | 32 | | | | | | 32 |

売上・客数の状況

| | 売上高 | | | 客数 | | | 客単価 | |
|--------------|-------|-------|-------|------|-------|-------|-------|-------|
| | (百万円) | 前期比 | 既存店 | (千人) | 前期比 | 既存店 | (円) | 前期比 |
| エンターテインメント事業 | 1,359 | 94.3% | 94.3% | 889 | 94.5% | 94.5% | 1,529 | 99.8% |
| 時遊館 | 1,359 | 94.3% | 94.3% | 889 | 94.5% | 94.5% | 1,529 | 99.8% |

各業態の売上構成比





貸借対照表(連結)

(単位:百万円)

| | 2015年3月期末 | | 2016年3月中間期 | | 増減 | | 主要増減理由 |
|-----------|-----------|-------|------------|-------|--------|-------|--|
| | | 構成比 | | 構成比 | | 構成比 | |
| 流動資産 | 6,591 | 19.4% | 5,652 | 16.8% | -938 | -2.6% | 現金及び預金 -965 売掛金 +75 |
| 固定資産 | 27,432 | 80.6% | 28,027 | 83.2% | +595 | +2.6% | 有形固定資産 +319 無形固定資産 -66 投資その他の資産 +343 |
| 資産合計 | 34,023 | | 33,680 | | -343 | | |
| 流動負債 | 10,656 | 31.3% | 11,020 | 32.7% | +363 | +1.4% | 買掛金 +289 短期借入金 +600 1年内返済予定の長期借入金 -204 販売促進引当金 +177 |
| 固定負債 | 7,861 | 23.1% | 7,235 | 21.5% | -626 | -1.6% | 長期借入金 -763 資産除去債務 +14 その他 +32 |
| 負債合計 | 18,517 | 54.4% | 18,255 | 54.2% | -262 | -0.2% | |
| 純資産合計 | 15,506 | 45.6% | 15,424 | 45.8% | -81 | +0.2% | 利益剰余金 -121 その他有価証券評価差額金 +40 |
| 負債及び純資産合計 | 34,023 | | 33,680 | | -343 | | |
| 自己資本比率 | 45.6% | | 45.8% | | +0.2% | | |
| 1株当たり純資産 | 57.05円 | | 56.84円 | | -0.21円 | | |

キャッシュ・フロー計算書(連結)

(単位:百万円)

| | 2016年3月期 第2四半期 | 主な要因 | 参考:2015年3月期 第2四半期 |
|--------------------|-------------------|--|----------------------|
| 営業活動によるCF | 2,764 | 税引前当期純利益 1,538 減価償却費 1,170 販売促進引当金の増加 176 支払利息 89 固定資産除却損 247 | 3,397 |
| 投資活動によるCF | -1,843 | 有形固定資産の取得による支出 -1,330 敷金及び保証金の差入による支出 -544 敷金及び保証金の回収による収入 237 営業譲受による支出 -197 | -1,659 |
| 財務活動によるCF | -1,886 | 短期借入金の純増 600 長期借入金の純減 -967 ファイナンスリース債務の返済による支出 -524 配当金の支払 -993 | -1,112 |
| 現金及び現金同等物の 増減額 | -965 | | 625 |
| 現金及び現金同等物の 期末残高 | 4,637 | | 4,372 |
| フリーキャッシュ フロー | 921 | | 1,737 |

Ⅱ：通期の見通し

2016年3月期の見通し(連結)

(単位:百万円)

| | 2016年3月期通期見通し(連結) | | | | | | | | | |
|-----------------|----------------------|--------|--------|--------|--------|--------|--------|--------|--------|--------|
| | 2016年3月期 第2四半期実績(連結) | | | | | | | | | |
| | 実績 | 構成比 | 前期 | 構成比 | 前期比 | 計画 | 構成比 | 前期 | 構成比 | 前期比 |
| 売上高 | 26,322 | 100.0% | 24,872 | 100.0% | 105.8% | 53,558 | 100.0% | 50,518 | 100.0% | 106.0% |
| 売上原価 | 8,359 | 31.8% | 7,706 | 31.0% | 108.5% | 16,790 | 31.3% | 15,801 | 31.3% | 106.3% |
| 売上総利益 | 17,963 | 68.2% | 17,165 | 69.0% | 104.6% | 36,768 | 68.7% | 34,717 | 68.7% | 105.9% |
| 販売費および一般管理費 | 16,275 | 61.8% | 15,458 | 62.2% | 105.3% | 33,443 | 62.4% | 31,427 | 62.2% | 106.4% |
| 営業利益 | 1,688 | 6.4% | 1,707 | 6.9% | 98.9% | 3,324 | 6.2% | 3,290 | 6.5% | 101.0% |
| 営業外収益 | 274 | 1.0% | 279 | 1.1% | 98.5% | 519 | 1.0% | 577 | 1.1% | 90.1% |
| 営業外費用 | 244 | 0.9% | 258 | 1.0% | 94.6% | 492 | 0.9% | 526 | 1.0% | 93.6% |
| 経常利益 | 1,718 | 6.5% | 1,727 | 6.9% | 99.4% | 3,351 | 6.3% | 3,340 | 6.6% | 100.3% |
| 特別利益 | 205 | 0.8% | 57 | 0.2% | 360.5% | 199 | 0.4% | 83 | 0.2% | - |
| 特別損失 | 385 | 1.5% | 228 | 0.9% | 168.8% | 799 | 1.5% | 872 | 1.7% | 91.6% |
| 税引前純利益 | 1,538 | 5.8% | 1,556 | 6.3% | 98.8% | 2,752 | 5.1% | 2,551 | 5.0% | 107.9% |
| 法人税等 | 662 | 2.5% | 710 | 2.9% | 93.3% | 1,389 | 2.6% | 1,226 | 2.4% | 113.2% |
| 親会社株主に帰属する当期純利益 | 875 | 3.3% | 846 | 3.4% | 103.5% | 1,402 | 2.6% | 1,324 | 2.6% | 105.9% |
| EPS(1株利益) | 4.57円 | | 4.40円 | | | 7.22円 | | 6.79円 | | |

業態の集約

● 業態の集約を推進

- 主力8ブランドに注力



ステーキ宮



カルビ大将



がんこ炎



にぎりの徳兵衛



かつ時



寧々家



いろはにほへと



時遊館

- 少数店舗業態や継続力の低い業態は、主力業態への転換を進める
- 業態集約により、購買・運営の効率化
- 2017年3月末にはアトムで16ブランドまで整理

下半期の設備投資

●新規出店

| | | | |
|---------|---|------|-----------|
| 新規出店合計 | : | 15店舗 | (通期 25店舗) |
| ステーキ宮 | : | 5店舗 | (通期 14店舗) |
| いろはにほへと | : | 1店舗 | (通期 1店舗) |
| 寧々家 | : | 1店舗 | (通期 1店舗) |
| にぎりの徳兵衛 | : | 1店舗 | (通期 2店舗) |
| カルビ大将 | : | 5店舗 | (通期 5店舗) |
| かつ時 | : | 2店舗 | (通期 2店舗) |

●業態変更・改装

| | | | |
|------|---|-----|-----------|
| 業態変更 | : | 0店舗 | (通期 5店舗) |
| 改装 | : | 0店舗 | (通期 10店舗) |

●閉店

| | | | |
|----|---|-----|-----------|
| 閉店 | : | 0店舗 | (通期 13店舗) |
|----|---|-----|-----------|

下半期の設備投資

●かつ時 新規出店



かつ時 新モデルを愛知県・長野県にオープン

参考:かつ時 安城店(10月22日オープン)

建築面積 65坪 20卓／86席

既存のかつ時の内外装、厨房設備を見直し新規出店

- ・ 幅広い層のお客様の取り込み
- ・ 調理～提供の速度向上
- ・ 持ち帰り販売の拡大



下半期の設備投資



ステーキ宮 5店舗出店予定
関西、北海道を中心に出店を継続



カルビ大将 5店舗出店予定
東北から甲信越にかけて各地で出店

本資料に掲載しております見通し等は、発表時点において把握できる情報から得られた、当社の経営者の判断に基づく見通しであり、リスクや不確定要素を含んでおります。

実際の業績は、市場における変化や経済動向の変動など、さまざまな重要な要素により、業績見通しとは大きく異なる可能性がございますことを、予めご承知おきくださいますようお願い申し上げます。

IRお問合せ

株式会社アトム 経営企画室

TEL: 052-857-5225

E-mail: atom-ir@atom-boy.com

<http://www.atom-corp.co.jp/>