

---

# 2016年3月期 決算説明会

---

2016年4月27日

株式会社アトム

(証券コード 7412)



# CONTENTS

## I : 2016年3月期 決算概要

・損益計算書	8
・出退店の状況	11
・直営店舗の状況	15
・居酒屋業態の状況	16
・洋食業態の状況	17
・すし業態の状況	18
・焼肉業態の状況	19
・和食その他飲食の状況	20
・エンターテインメント事業店舗の状況	21
・貸借対照表	22
・キャッシュ・フロー計算書	23

## II : 2017年3月期の見通し

・2017年3月期の見通し	26
・ブランドの集約	27
・2017年3月期の出退店	28

# 会社概要



商号	: 株式会社 アトム
設立	: 1972年1月
代表者	: 代表取締役社長 小澤 俊治
本社所在地	: 名古屋市中区錦二丁目2番2号
資本金	: 4,073百万円
売上高	: 528億30百万円(2016年3月期連結)
総店舗数	: 485店舗(直営店467店舗、FC店18店舗)
親会社	: 株式会社コロワイド
主要取引銀行	: 足利銀行、栃木銀行、北海道銀行、東和銀行、 大垣共立銀行、名古屋銀行、七十七銀行、北陸銀行

2016年3月末日現在

# 企業沿革

- 1965年 4月 福井県福井市有楽町に寿司業「徳兵衛寿司」(個人経営)を開業
- 1972年 1月 福井県福井市開発に資本金200万円で「株式会社徳兵衛寿司」  
(現 株式会社アトム) を設立
- 1980年 6月 「日本テレビ音楽株式会社」(現契約先は株式会社手塚プロダクション)と  
著作物使用許諾契約(鉄腕アトムのキャラクター使用許諾契約)を締結し、  
「アトムボーイ」の商標を使用
- 10月 「株式会社アトム」に商号変更
- 1994年 11月 日本証券業協会に株式を店頭登録
- 1998年 11月 名古屋証券取引所市場第2部に株式を上場
- 2000年 9月 東京証券取引所市場第2部に株式を上場
- 2003年 4月 「株式会社唐楽家」を吸収合併
- 2005年 4月 「株式会社アトムボーイ」を吸収合併
- 7月 (株)オリンパス・キャピタル・ホールディングスあて第三者割当増資40億円を実施
- 10月 株式会社コロワイド傘下へ
- 2006年 1月 「株式会社アトムライス」を吸収合併
- 8月 資本金43億53百万を26億73百万円へ減資
- 10月 「株式会社がんこ炎」を吸収合併
- 2009年 3月 「株式会社ジクト」を吸収合併
- 2013年 10月 「株式会社アトム北海道」を子会社化

# 事業展開

## ●北海道から関西地区に店舗展開

### 都道府県別店舗数

北海道	66	長野県	16
青森県	10	山梨県	3
岩手県	13	静岡県	22
宮城県	31	愛知県	84 ( 10 )
秋田県	12	岐阜県	33 ( 5 )
山形県	15	三重県	10 ( 2 )
福島県	26	石川県	7
茨城県	26	富山県	4
栃木県	29	福井県	25 ( 1 )
群馬県	8	滋賀県	6
埼玉県	6	京都府	3
千葉県	5	大阪府	6
東京都	1	奈良県	3
神奈川県	1	兵庫県	1
新潟県	13		

合計 485 ( 18 )

( )は内FC店舗数

### 飲食事業

店舗業態	ブランド
居酒屋業態	寧々家、いろはにほへと 他
洋食業態	ステーキ宮 他
すし業態	にぎりの徳兵衛、海鮮アトム 他
焼肉業態	カルビ大将、味のがんこ炎 他
和食その他	かつ時 他

### エンターテインメント事業

店舗業態	ブランド
カラオケ時遊館	

### 連結子会社

会社名	事業
(株)アトム北海道	北海道での飲食事業の経営
(株)エムワイフーズ	たれの製造・販売
(株)宮地ビール	酒類の販売

# 業態別地域別の店舗数の状況

	合計	北海道	東北	関東	甲信越	静岡	北陸	東海	関西
居酒屋業態	161	50	52	25	12	5	3	13	1
洋食業態	147	16	20	45	9	8	6	31	12
すし業態	51	-	2	-	1	5	11	27	5
焼肉業態	60	-	7	3	6	3	10	30	1
和食その他	16	-	-	1	2	1	5	7	-
エンターテインメント (カラオケ)	32	-	26	2	2	-	-	2	-
直営店計	467	66	107	76	32	22	35	110	19
FC店	18	-	-	-	-	-	1	17	-
全店計	485	66	107	76	32	22	36	127	19

=30店舗以上  
 =20店舗以上  
 =10店舗以上  
 =10店舗未満

※2016年3月末

# I : 2016年3月期 決算概要

---

# 損益計算書(連結)

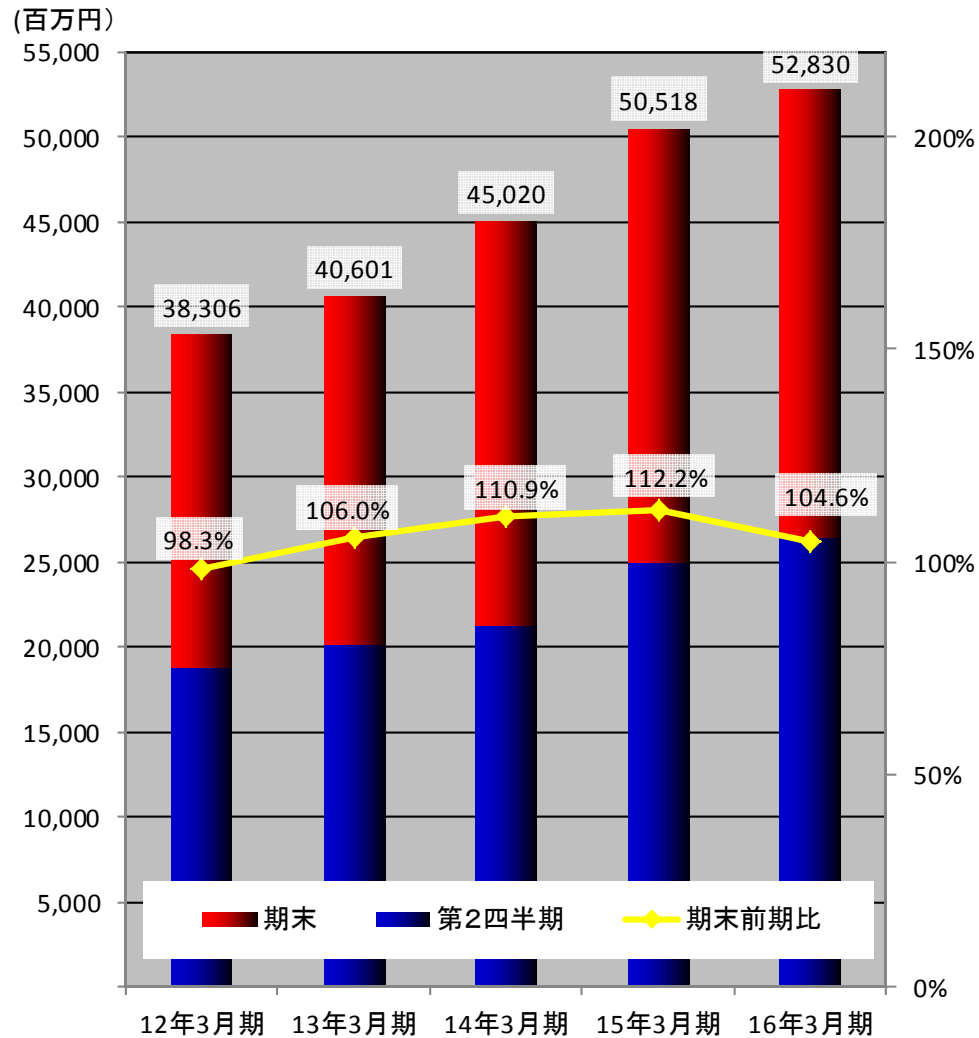
(単位:百万円)

	2016年3月期 通期(連結)					2015年3月期 通期(連結)		
	実績	構成比	会社計画	構成比	計画比	実績	構成比	前期比
売上高	52,830	100.0%	53,558	100.0%	98.6%	50,518	100.0%	104.6%
売上原価	16,958	32.1%	16,790	31.3%	101.0%	15,801	31.3%	107.3%
売上総利益	35,872	67.9%	36,768	68.7%	97.6%	34,717	68.7%	103.3%
販売費および一般管理費	32,752	62.0%	33,443	62.4%	97.9%	31,427	62.2%	104.2%
営業利益	3,119	5.9%	3,324	6.2%	93.8%	3,290	6.5%	94.8%
営業外収益	544	1.0%	519	1.0%	104.8%	577	1.1%	94.4%
営業外費用	483	0.9%	492	0.9%	98.2%	526	1.0%	91.9%
経常利益	3,180	6.0%	3,351	6.3%	94.9%	3,340	6.6%	95.2%
特別利益	208	0.4%	199	0.4%	104.2%	83	0.2%	250.4%
特別損失	1,009	1.9%	799	1.5%	126.2%	872	1.7%	115.6%
税引前純利益	2,379	4.5%	2,752	5.1%	86.5%	2,551	5.0%	93.3%
法人税等	600	1.1%	1,349	2.5%	44.5%	1,226	2.4%	48.9%
親会社株主に帰属する当期純利益	1,779	3.4%	1,402	2.6%	126.9%	1,324	2.6%	134.4%
EPS(1株利益)	9.28円		7.22円			6.79円		

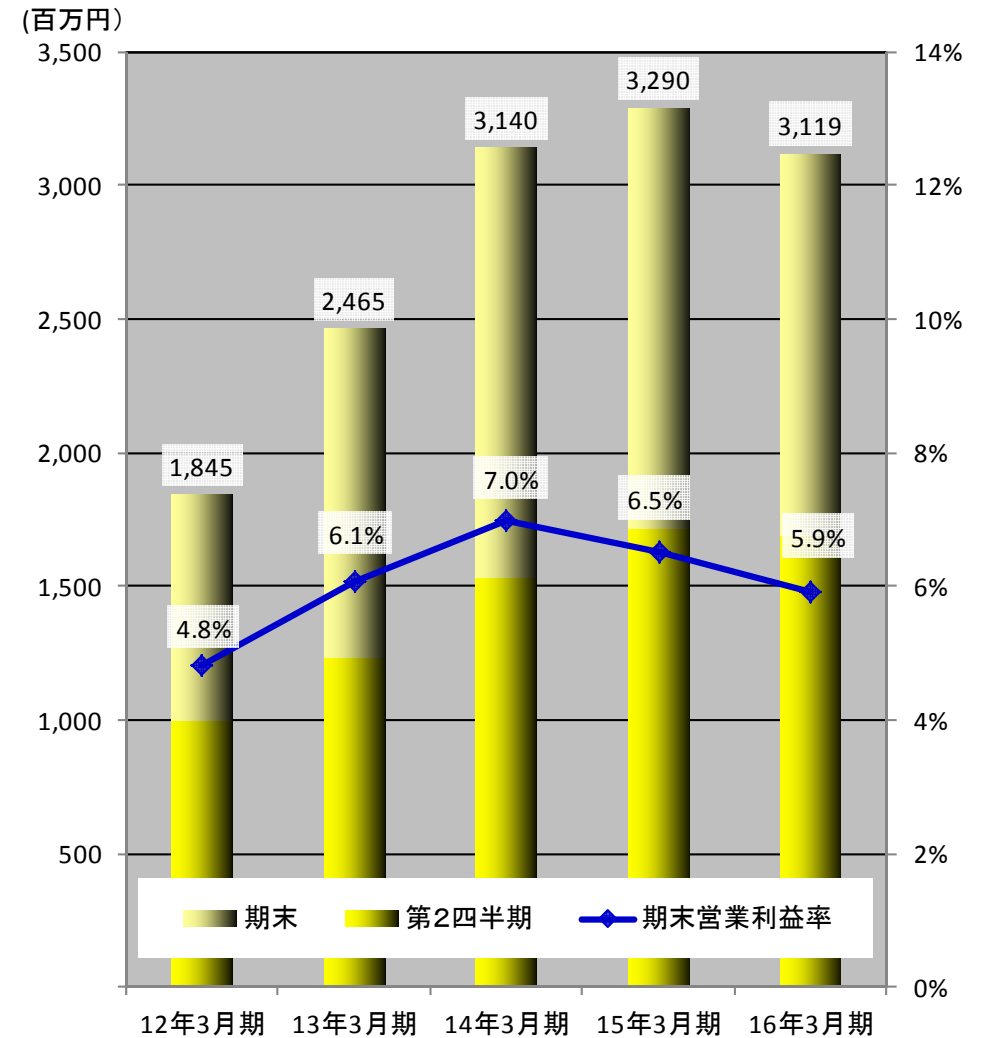


# 業績の推移(連結)

## 売上高の推移／4期連続増収(過去最高売上)

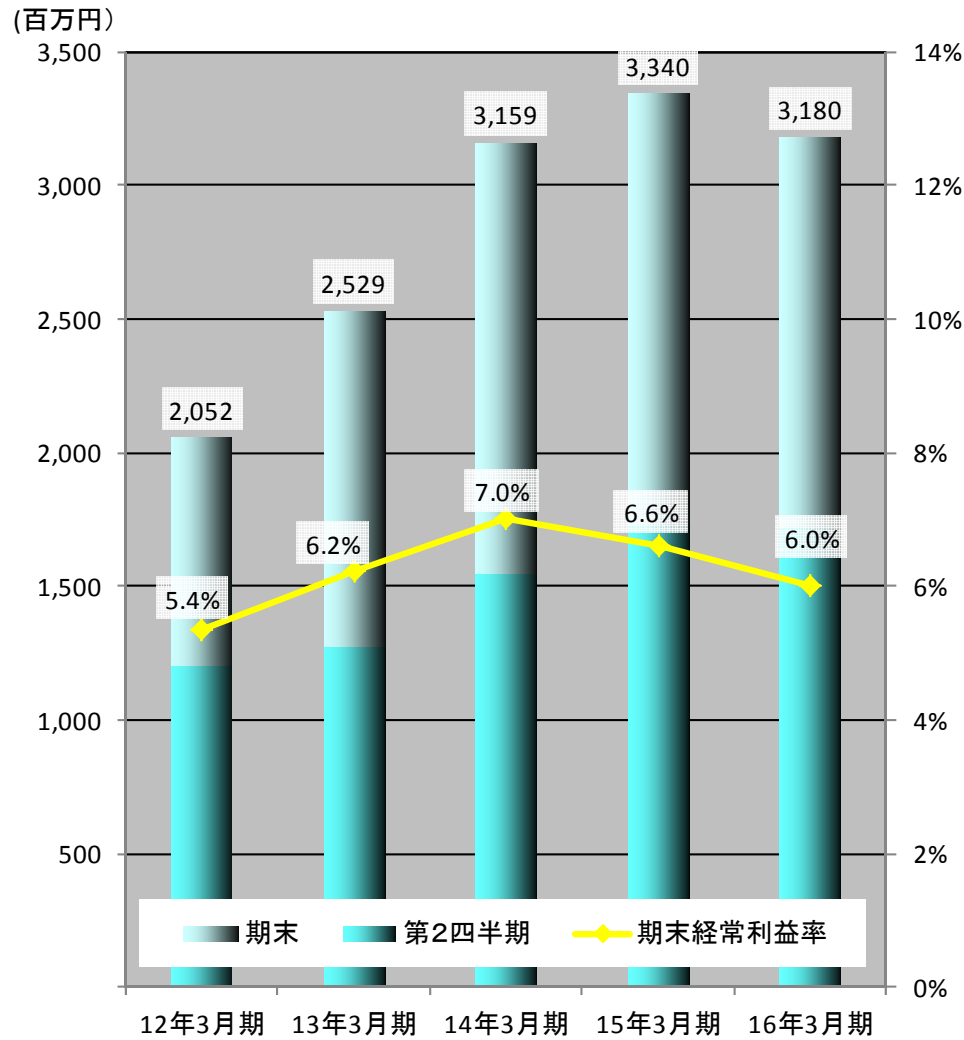


## 営業利益の推移／4期ぶり減益

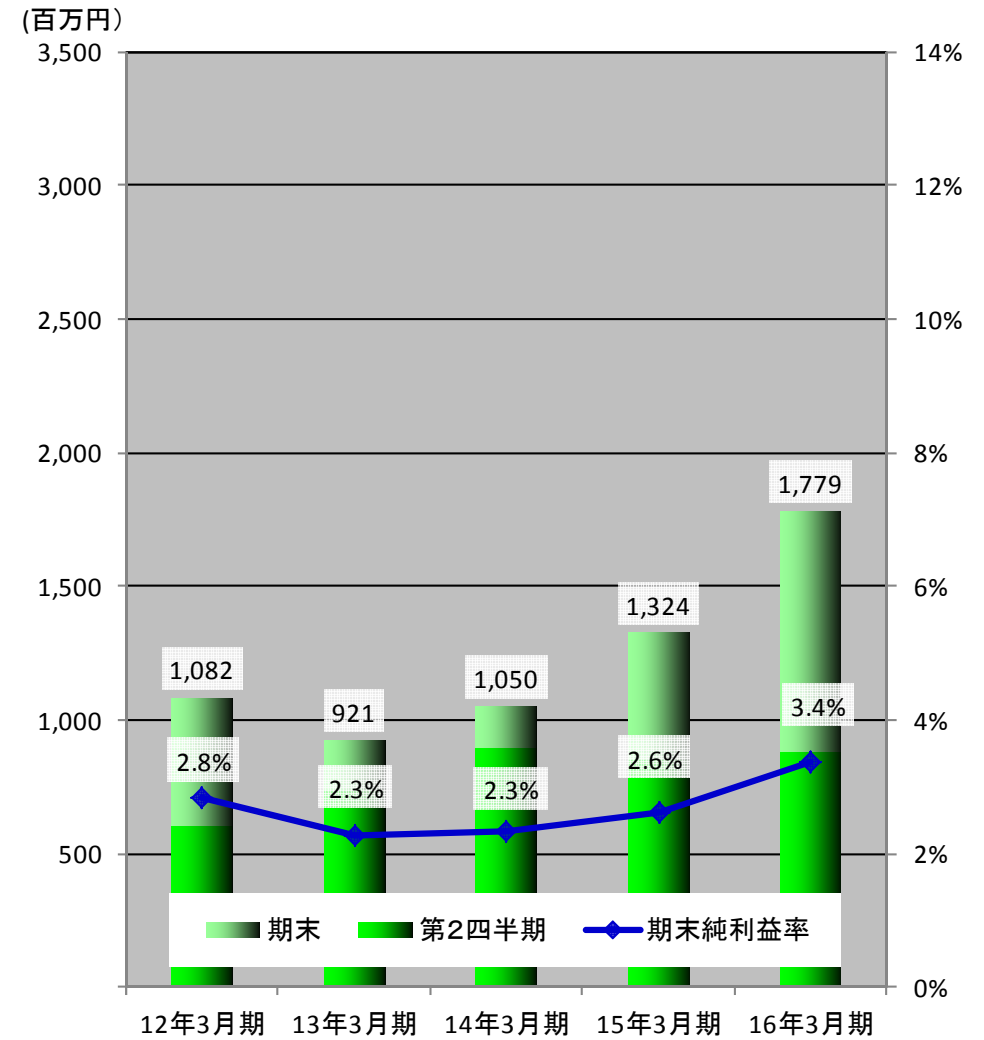


# 業績の推移(連結)

## 経常利益の推移／5期ぶり減益



## 純利益の推移／3期連続増益



# 出退店の状況

## ●出退店の状況

	2014年3月期 期末店舗数	前期 増減	2015年3月期 期末店舗数	新店 増加	ブランド変更 増加	ブランド変更 減少	閉店 減少	今期 増減	2016年3月期 期末店舗数
居酒屋業態	175	-4	171	+2	+2	-4	-10	-10	161
洋食業態	112	+19	131	+16	+2		-2	+16	147
すし業態	47	+2	49	+2	+1	-1		+2	51
焼肉業態	56	+3	59	+3		-1	-1	+1	60
和食その他	14	-1	13	+2	+1			+3	16
飲食店計	404	+19	423	+25	+6	-6	-13	+12	435
エンターテインメント	32	0	32					0	32
直営店計	436	+19	455	+25	+6	-6	-13	+12	467
FC店	18	0	18					0	18
全店計	454	+19	473	+25	+6	-6	-13	+12	485

# 出退店の状況

## ●ブランド別出退店の状況

### 新規出店

	ブランド名	
居酒屋業態	寧々家	1
	いろはにほへと	1
洋食業態	ステーキ宮	16
すし業態	にぎりの徳兵衛	2
焼肉業態	カルビ大将	3
和食その他	かつ時	2
合計		25

### 改装

	ブランド名	
洋食業態	ステーキ宮	5
すし業態	にぎりの徳兵衛	2
焼肉業態	がんこ炎	2
和食その他	かつ時	1
合計		10

### 閉店

	ブランド名	
居酒屋業態	いろはにほへと	2
	北海道	2
	春花秋灯	2
	TAPA	1
	鳥の蔵	1
	熱演食堂	1
	NIJYU-MARU	1
洋食業態	ステーキ宮	1
	ラパウザ	1
焼肉業態	カルビ大将	1
合計		13

### ブランド変更

もとのブランド				変更後ブランド		
居酒屋業態	いろはにほへと	1	→	居酒屋業態	寧々家	1
	北海道	1		居酒屋業態	いろはにほへと	1
	いろはにほへと	2		洋食業態	ステーキ宮	2
すし業態	てっかまる	1	→	すし業態	にぎりの徳兵衛	1
焼肉業態	韓の食卓	1	→	和食その他	かつ時	1
合計				合計		
				6		
				6		

# 出退店の状況

## ●ステーキ宮の積極出店

新規出店 16店舗 / ブランド変更 2店舗 / 改装 5店舗

北海道への出店 新規出店 4店舗 / ブランド変更 2店舗

関西圏への出店 新規出店 6店舗

東京・神奈川に出店 新規出店 2店舗

ステーキ宮県別店舗数

北海道	13 (+6)	長野県	5
青森県	4	山梨県	1
岩手県	1 (+1)	静岡県	8 (+1)
宮城県	5	愛知県	23
秋田県		岐阜県	5
山形県	2 (-1)	三重県	3 (+1)
福島県	6 (+1)	石川県	2
茨城県	11	富山県	1
栃木県	15	福井県	3
群馬県	7	滋賀県	3
埼玉県	5	京都府	2 (+2)
千葉県	4	大阪府	3 (+1)
東京都	1 (+1)	奈良県	3 (+2)
神奈川県	1 (+1)	兵庫県	1 (+1)
新潟県	3		
合計		141 (+17)	

( )は前期末からの増減数  
2016年3月末



ステーキ宮厚別店(8月新店)



ステーキ宮盛岡南店(7月新店)



ステーキ宮京都伏見店(9月新店)



ステーキ宮戸塚平戸店(2月新店)

# 出退店の状況

## ●レストラン事業出店・設備投資強化

にぎりの徳兵衛：大阪ショッピングモールに2店舗出店  
既存店改装2店舗／ブランド変更1店舗

カルビ大将：東北・関東・甲信で各1店舗出店

がんこ炎：既存店改装2店舗

かつ時：新規出店2店舗／改装1店舗／ブランド変更1店舗



にぎりの徳兵衛イオンモール堺鉄砲町店(3月新店)



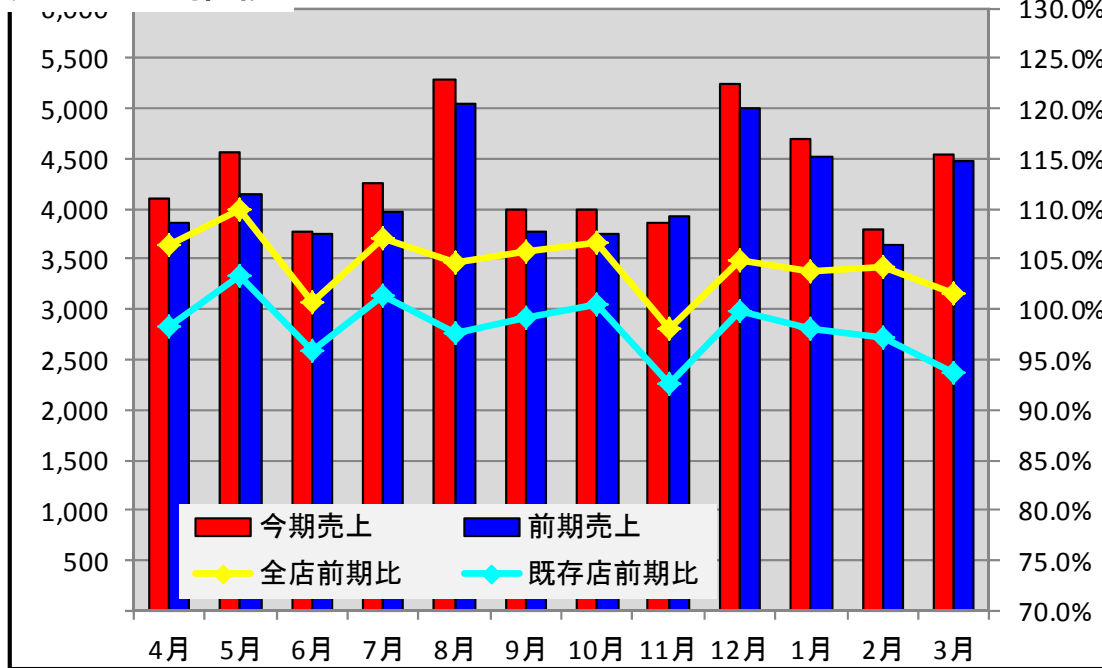
がんこ炎桑名店(4月改装)



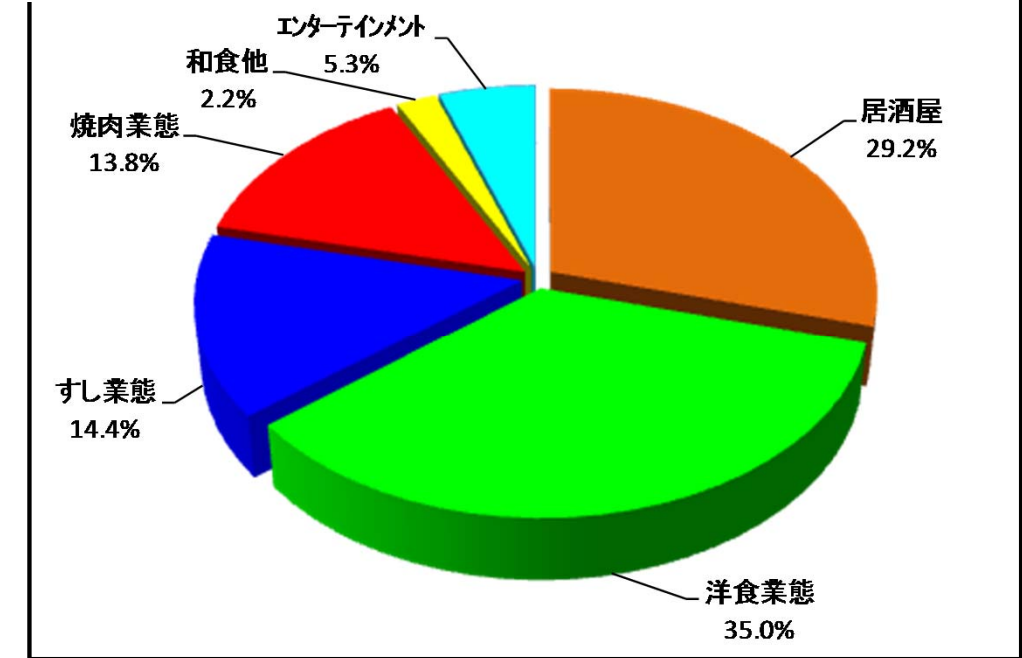
かつ時安城店(10月新店)

# 直営店舗の状況

## 月別売上推移



## 各業態の売上構成比

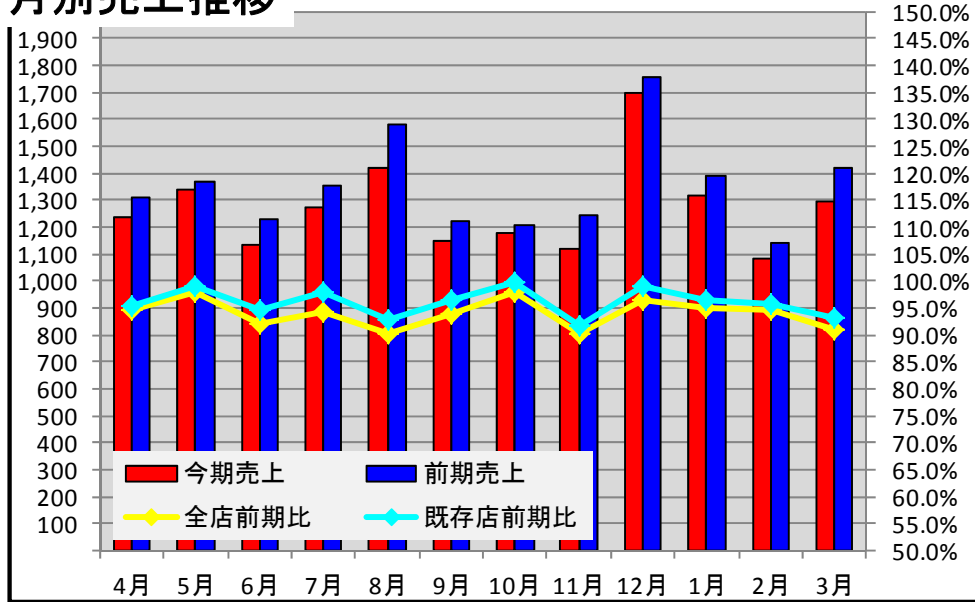


## 売上・客数の状況

	売上高 (百万円)			客数 (千人)			客単価 (円)	
		前期比	既存店		前期比	既存店		前期比
全店合計	52,124	104.5%	98.2%	28,218	103.7%	95.9%	1,847	100.8%
飲食部門	49,339	105.0%	98.4%	26,421	104.3%	95.9%	1,867	100.7%
居酒屋	15,238	94.0%	96.0%	5,603	93.1%	95.0%	2,719	101.0%
レストラン	34,101	110.9%	99.5%	20,818	107.8%	96.2%	1,638	102.8%
洋食業態	18,252	113.1%	97.3%	13,068	108.6%	94.3%	1,396	104.2%
すし業態	7,498	107.0%	99.9%	4,141	108.1%	98.8%	1,810	99.0%
焼肉業態	7,181	108.8%	104.1%	2,673	102.7%	98.7%	2,686	106.0%
和食その他	1,169	115.4%	102.4%	935	112.3%	103.7%	1,249	102.7%
エンターテインメント事業	2,784	95.2%	95.2%	1,796	94.8%	94.7%	1,550	100.5%

# 居酒屋業態の状況

## 月別売上推移



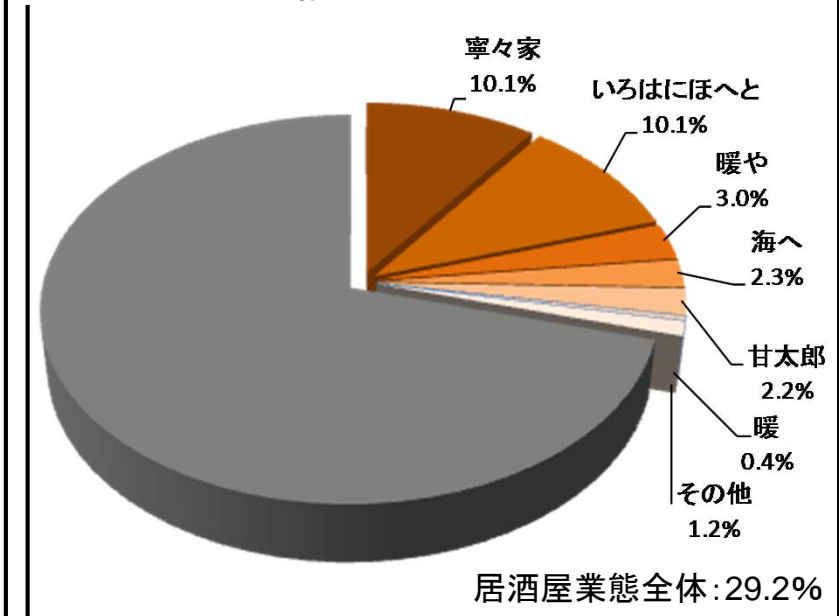
## 店舗数の増減

	15/3末 店舗数	新 増 加	ブランド 変 更 増 加	ブランド 変 更 減 少	閉 店 少	増 減 数	16/3末 店舗数
寧々家	50	+1	+1			+2	52
いろはにほへと	66	+1	+1	-3	-2	-3	63
暖や	14						14
海へ	12						12
甘太郎	11						11
暖	2						2
その他	16			-1	-8	-9	7
<b>居酒屋業態計</b>	<b>171</b>	<b>+2</b>	<b>+2</b>	<b>-4</b>	<b>-10</b>	<b>-10</b>	<b>161</b>

## 売上・客数の状況

	売上高 (百万円)			客数 (千人)			客単価 (円)	
	前期比	既存店		前期比	既存店		前期比	
居酒屋業態	94.0%	96.0%	5,603	93.1%	95.0%	2,719	101.0%	
寧々家	102.8%	96.5%	1,861	101.4%	93.7%	2,840	101.4%	
いろはにほへと	94.3%	96.4%	1,864	94.1%	96.6%	2,821	100.2%	
暖や	93.1%	93.1%	729	94.9%	94.9%	2,121	98.1%	
海へ	98.7%	98.7%	459	96.6%	96.6%	2,622	102.2%	
甘太郎	92.3%	94.2%	396	90.3%	92.1%	2,845	102.2%	
暖	70.9%	94.4%	84	75.9%	93.4%	2,233	93.5%	
その他	56.6%	95.7%	206	51.2%	97.1%	3,004	110.7%	

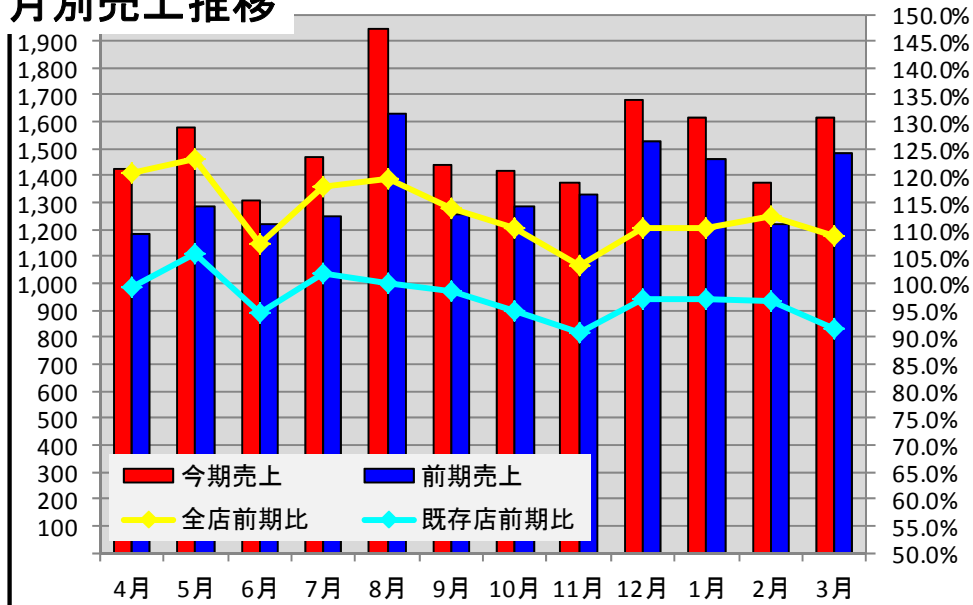
## 各業態の売上構成比





# 洋食業態の状況

## 月別売上推移



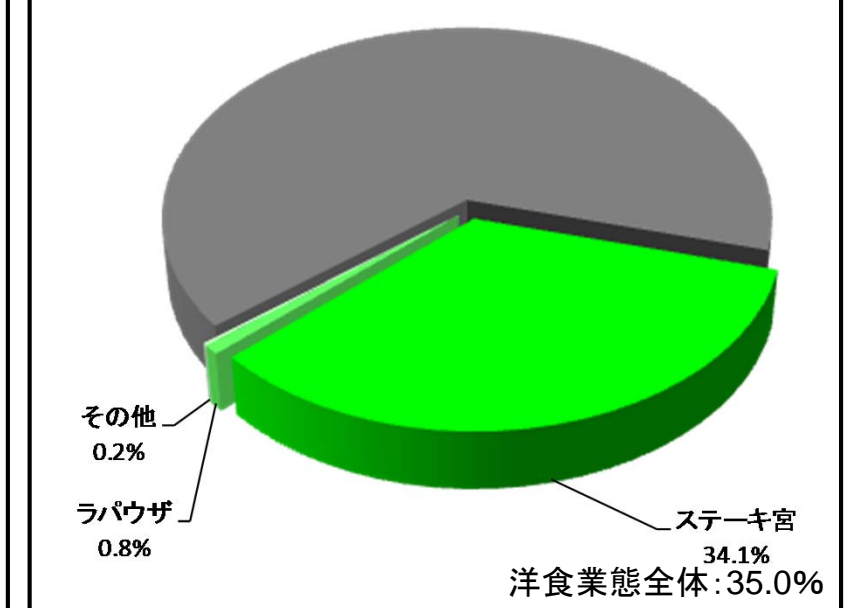
## 店舗数の増減

	15/3末 店舗数	新 店 増 加	ブランド 変 更 増 加	ブランド 変 更 減 少	閉 店 減 少	増 減 数	16/3末 店舗数
ス テ ー キ 宮	124	+16	+2		-1	+17	141
ラ パ ウ ザ	6				-1	-1	5
そ の 他	1						1
洋 食 業 態 計	131	+16	+2		-2	+16	147

## 売上・客数の状況

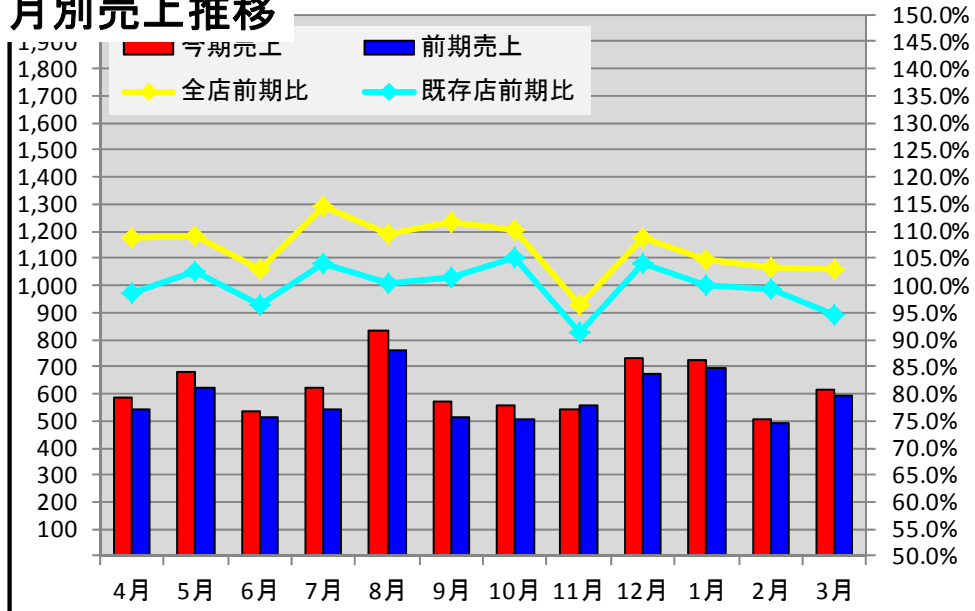
	売上高			客数			客単価	
	(百万円)	前期比	既存店	(千人)	前期比	既存店	(円)	前期比
洋食業態	18,252	113.1%	97.3%	13,068	108.6%	94.3%	1,396	104.2%
ステーキ宮	17,766	114.4%	97.3%	12,712	110.0%	94.3%	1,397	104.0%
ラパウザ	403	75.3%	97.9%	336	73.1%	95.5%	1,196	103.0%
その他	82	104.6%	104.6%	18	103.6%	103.6%	4,438	100.9%

## 各業態の売上構成比



# すし業態の状況

## 月別売上推移



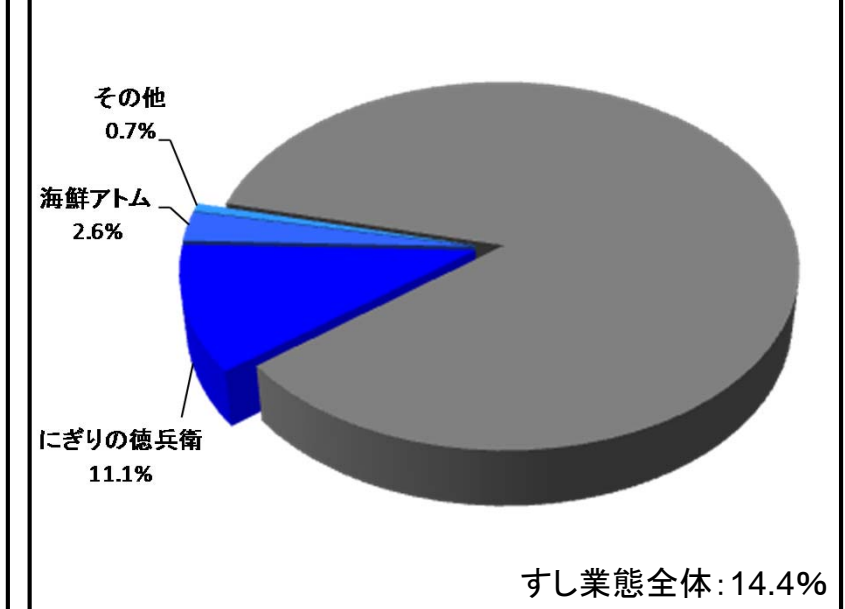
## 店舗数の増減

	15/3末 店舗数	新店 ・譲受	ブランド 変更 増加	ブランド 変更 減少	閉店 減少	増減数	16/3末 店舗数
にぎりの徳兵衛	37	+2	+1			+3	40
海鮮アトム	10						10
その他	2			-1		-1	1
すし業態計	49	+2	+1	-1		+2	51

## 売上・客数の状況

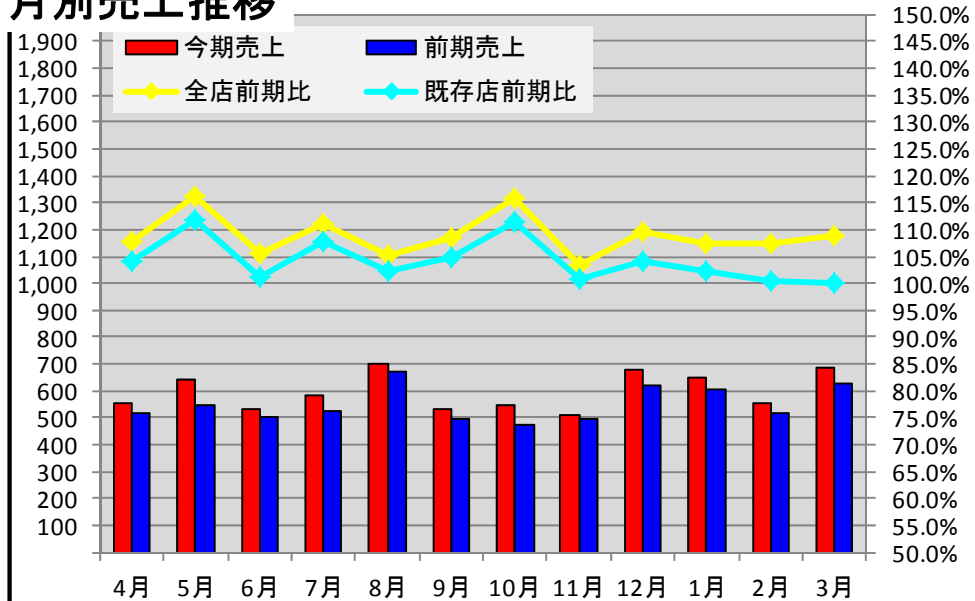
	売上高			客数			客単価	
	(百万円)	前期比	既存店	(千人)	前期比	既存店	(円)	前期比
すし業態	7,498	107.0%	99.9%	4,141	108.1%	98.8%	1,810	99.0%
にぎりの徳兵衛	5,766	105.6%	100.4%	3,195	105.7%	99.8%	1,804	99.9%
海鮮アトム	1,380	98.1%	98.1%	676	95.3%	95.3%	2,039	102.9%
その他	351	247.8%	97.8%	269	275.7%	93.6%	1,303	89.9%

## 各業態の売上構成比



# 焼肉業態の状況

## 月別売上推移



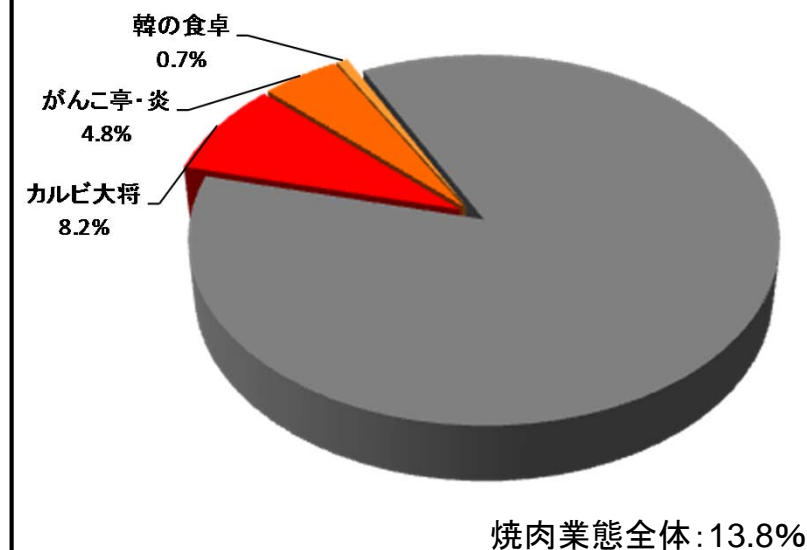
## 店舗数の増減

	15/3末店舗数	新 店 加	ブランド* 変更 増加	ブランド* 変更 減少	閉 店 減 少	増減数	16/3末 店舗数
カ ル ビ 大 将	31	+3			-1	+2	33
が ん こ 亭 ・ 炎	25						25
韓 の 食 卓	3			-1		-1	2
そ の 他							
焼 肉 業 態 計	59	+3		-1	-1	+1	60

## 売上・客数の状況

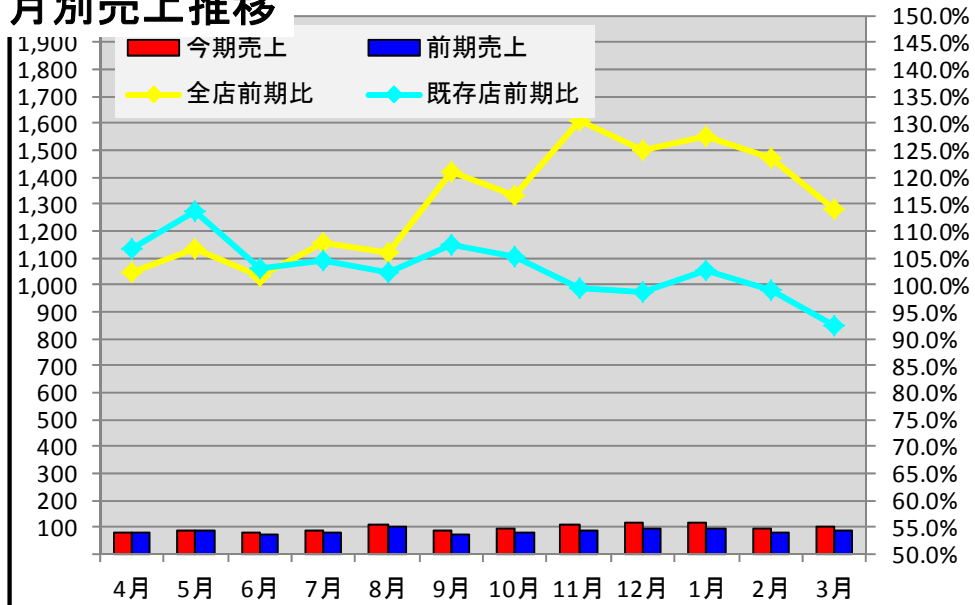
	売上高			客数			客単価	
	(百万円)	前期比	既存店	(千人)	前期比	既存店	(円)	前期比
焼肉業態	7,181	108.8%	104.1%	2,673	102.7%	98.7%	2,686	106.0%
カルビ大将	4,281	113.8%	104.0%	1,531	108.5%	99.8%	2,794	104.9%
がんこ亭・炎	2,525	106.1%	104.5%	1,004	98.5%	97.2%	2,515	107.8%
韓の食卓	374	81.8%	103.4%	136	79.8%	99.8%	2,734	102.4%

## 各業態の売上構成比



# 和食その他飲食業態の状況

## 月別売上推移



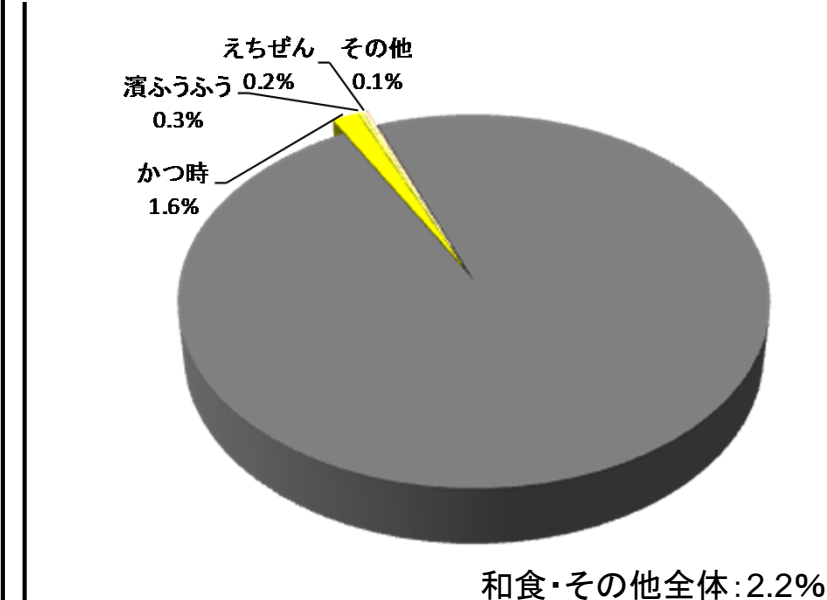
## 店舗数の増減

	15/3末 店舗数	新 店 加 増	プラント* 変 更 増 加	プラント* 変 更 減 少	閉 店 減 少	増 減 数	16/3末 店舗数
か つ 時	9	+2	+1			+3	12
濱 ふ う ふ う	2						2
え ち ぜん	1						1
そ の 他	1						1
和食その他飲食計	13	+2	+1			+3	16

## 売上・客数の状況

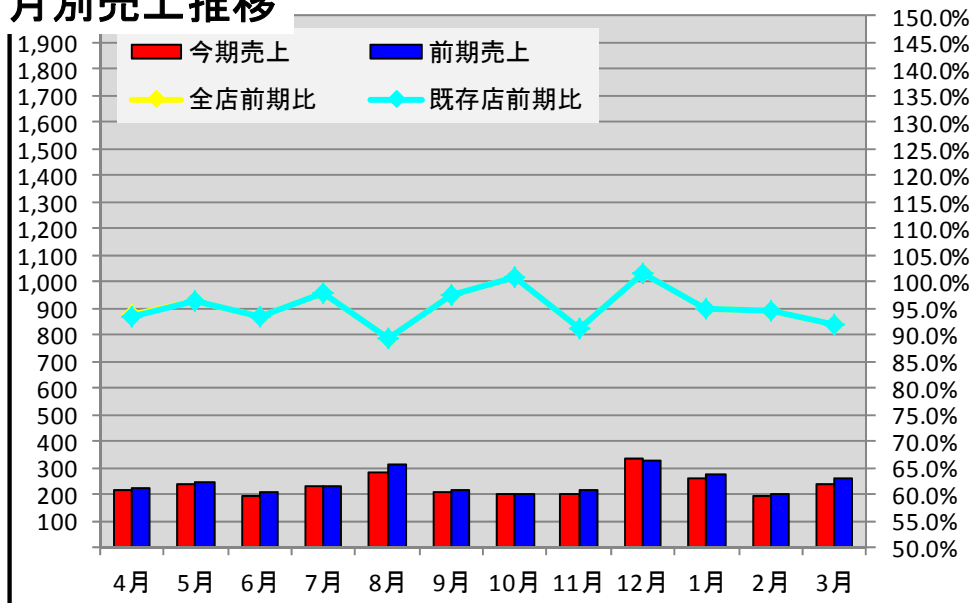
	売上高			客数			客単価	
	(百万円)	前期比	既存店	(千人)	前期比	既存店	(円)	前期比
和食・他飲食業態	1,169	115.4%	102.4%	935	112.3%	103.7%	1,249	102.7%
かつ時	849	126.6%	104.1%	714	124.8%	108.2%	1,188	101.4%
濱ふうふう	165	97.1%	97.1%	66	92.3%	92.3%	2,481	105.2%
えちぜん	79	99.3%	99.3%	70	94.3%	94.3%	1,126	105.3%
その他	75	81.5%	101.9%	83	73.6%	91.7%	897	110.9%

## 各業態の売上構成比



# エンターテインメント事業店舗の状況

## 月別売上推移



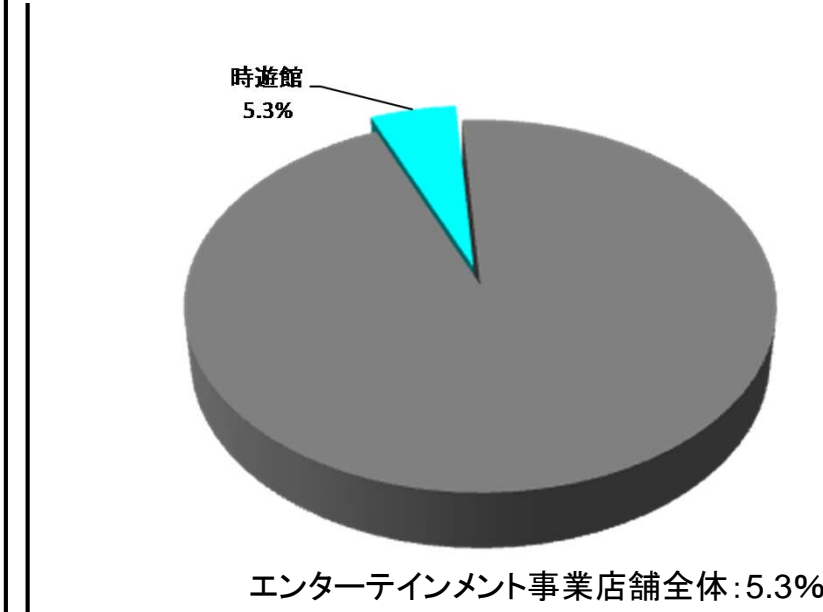
## 店舗数の増減

	15/3末 店舗数	新 増 店 加	プラント 変 更 増 加	プラント 変 更 減 少	閉 店 少	増減数	16/3末 店舗数
時遊館	32						32
エンターテインメント店舗計	32						32

## 売上・客数の状況

	売上高			客数			客単価	
	(百万円)	前期比	既存店	(千人)	前期比	既存店	(円)	前期比
エンターテインメント事業	2,784	95.2%	95.2%	1,796	94.8%	94.7%	1,550	100.5%
時遊館	2,784	95.2%	95.2%	1,796	94.8%	94.7%	1,550	100.5%

## 各業態の売上構成比





# 貸借対照表(連結)

(単位:百万円)

	2015年3月期末		2016年3月期末		増減		主要増減理由
		構成比		構成比		構成比	
流動資産	6,591	19.4%	6,102	17.5%	-489	-1.9%	現金及び預金 -598 受取手形及び売掛金 +121
固定資産	27,432	80.6%	28,809	82.5%	+1,376	+1.9%	有形固定資産 +316 無形固定資産 -129 投資その他の資産 +1,189
資産合計	34,023		34,911		+887		
流動負債	10,656	31.3%	11,234	32.2%	+578	+0.9%	買掛金 +331 1年内返済予定の長期借入金 -283 リース債務 +118 販売促進引当金 +270
固定負債	7,861	23.1%	7,515	21.5%	-346	-1.6%	長期借入金 -824 預り保証金 -66 資産除去債務 +603
負債合計	18,517	54.4%	18,749	53.7%	+232	-0.7%	
純資産合計	15,506	45.6%	16,161	46.3%	+655	+0.7%	利益剰余金 +782 その他有価証券評価差額金 -126
負債及び純資産合計	34,023		34,911		+887		
自己資本比率	45.6%		46.3%		+0.7%		
1株当たり純資産	57.05円		60.64円		+3.59円		

# キャッシュ・フロー計算書(連結)

(単位:百万円)

	2016年3月期	主な要因	参考:2015年3月期
営業活動によるCF	5,835	税引前当期純利益 2,379 減価償却費 2,452 支払利息 172 固定資産除却損 377 減損損失 531	5,986
投資活動によるCF	-3,310	有形固定資産の取得による支出 -2,261 有形固定資産の売却による支出 153 敷金及び保証金の差入による支出 -1,184 敷金及び保証金の回収による収入 465	-2,772
財務活動によるCF	-3,124	長期借入金の純減 -1,107 ファイナンスリース債務の返済による支出 -1,021 配当金の支払 -994	-2,323
現金及び現金同等物の増減額	-598		890
現金及び現金同等物の期末残高	4,038		4,637
フリーキャッシュフロー	2,525		3,214



## Ⅱ：2017年3月期の見通し

---

# 2017年3月期の見通し(連結)

(単位:百万円)

	2017年3月期通期見通し(連結)									
	2017年3月期 第2四半期見通し(連結)									
	計画	構成比	前期	構成比	前期比	計画	構成比	前期	構成比	前期比
売上高	27,754	100.0%	26,322	100.0%	105.4%	56,097	100.0%	52,830	100.0%	106.2%
売上原価	8,842	31.9%	8,359	31.8%	105.8%	17,864	31.8%	16,958	32.1%	105.3%
売上総利益	18,911	68.1%	17,963	68.2%	105.3%	38,233	68.2%	35,872	67.9%	106.6%
販売費および一般管理費	17,264	62.2%	16,275	61.8%	106.1%	34,873	62.2%	32,752	62.0%	106.5%
営業利益	1,646	5.9%	1,688	6.4%	97.5%	3,359	6.0%	3,119	5.9%	107.7%
営業外収益	260	0.9%	274	1.0%	94.6%	502	0.9%	544	1.0%	92.2%
営業外費用	237	0.9%	244	0.9%	97.1%	482	0.9%	483	0.9%	99.7%
経常利益	1,669	6.0%	1,718	6.5%	97.1%	3,380	6.0%	3,180	6.0%	106.3%
特別利益	83	0.3%	205	0.8%	40.6%	151	0.3%	208	0.4%	72.7%
特別損失	266	1.0%	385	1.5%	69.3%	742	1.3%	1,009	1.9%	73.6%
税引前純利益	1,485	5.4%	1,538	5.8%	96.6%	2,789	5.0%	2,379	4.5%	117.2%
法人税等	725	2.6%	662	2.5%	109.5%	1,376	2.5%	600	1.1%	229.5%
親会社株主に帰属する当期純利益	760	2.7%	875	3.3%	86.8%	1,412	2.5%	1,779	3.4%	79.4%
EPS(1株利益)	3.93円		4.57円			7.27円		9.28円		

# ブランドの集約

## ●ブランドの集約を推進

- ・ 主力8ブランドに注力



ステーキ宮



カルビ大将



がんこ炎



にぎりの徳兵衛



かつ時



寧々家



いろはにほへと



時遊館

- ・ 少数店舗ブランドや継続力の低いブランドは、主力ブランドへの転換を進める
- ・ 集約により、購買・運営の効率化

# 2017年3月期の出退店

## ●新規出店

新規出店合計	:	25	店舗
ステーキ宮	:	12	店舗
居酒屋	:	3	店舗
にぎりの徳兵衛	:	2	店舗
カルビ大将	:	7	店舗
かつ時	:	1	店舗

## ●ブランド変更・改装

改 装	:	2	店舗
-----	---	---	----

## ●閉店

閉 店	:	12	店舗
-----	---	----	----

本資料に掲載しております見通し等は、発表時点において把握できる情報から得られた、当社の経営者の判断に基づく見通しであり、リスクや不確定要素を含んでおります。

実際の業績は、市場における変化や経済動向の変動など、さまざまな重要な要素により、業績見通しとは大きく異なる可能性がございますことを、予めご承知おきくださいますようお願い申し上げます。

IRお問合せ

株式会社アトム 経営企画室

TEL: 052-857-5225

E-mail: [atom-ir@atom-boy.com](mailto:atom-ir@atom-boy.com)

<http://www.atom-corp.co.jp/>