
2017年3月期 第2四半期決算説明会

2016年11月1日

株式会社アトム

(証券コード 7412)



CONTENTS

I : 2017年3月期第2四半期決算概要

| | |
|--------------------|----|
| ・損益計算書 | 8 |
| ・出退店の状況 | 11 |
| ・直営店舗の状況 | 13 |
| ・居酒屋業態の状況 | 14 |
| ・洋食業態の状況 | 15 |
| ・すし業態の状況 | 16 |
| ・焼肉業態の状況 | 17 |
| ・和食その他飲食の状況 | 18 |
| ・エンターテインメント事業店舗の状況 | 19 |
| ・貸借対照表 | 21 |
| ・キャッシュ・フロー計算書 | 22 |

II : 通期の見通し

| | |
|---------------|----|
| ・2017年3月期の見通し | 24 |
| ・業態の集約 | 25 |
| ・下半期の設備投資 | 26 |

会社概要



- 商号 : 株式会社 アトム
設立 : 1972年1月
代表者 : 代表取締役社長 小澤 俊治
本社所在地 : 名古屋市中区錦二丁目2番2号
資本金 : 4,073百万円
売上高 : 528億30百万円(2016年3月期連結)
総店舗数 : 487店舗(直営店469店舗、FC店18店舗)
親会社 : 株式会社コロワイド
主要取引銀行 : 足利銀行、栃木銀行、北海道銀行、東和銀行、
大垣共立銀行、名古屋銀行、北陸銀行、みずほ銀行

2016年9月末日現在

企業沿革

- 1965年 4月 福井県福井市有楽町に寿司業「徳兵衛寿司」(個人経営)を開業
- 1972年 1月 福井県福井市開発に資本金200万円で「株式会社徳兵衛寿司」
(現 株式会社アトム) を設立
- 1980年 6月 「日本テレビ音楽株式会社」(現契約先は株式会社手塚プロダクション)と
著作物使用許諾契約(鉄腕アトムのキャラクター使用許諾契約)を締結し、
「アトムボーイ」の商標を使用
- 10月 「株式会社アトム」に商号変更
- 1994年 11月 日本証券業協会に株式を店頭登録
- 1998年 11月 名古屋証券取引所市場第2部に株式を上場
- 2000年 9月 東京証券取引所市場第2部に株式を上場
- 2003年 4月 「株式会社唐楽家」を吸収合併
- 2005年 4月 「株式会社アトムボーイ」を吸収合併
- 7月 (株)オリンパス・キャピタル・ホールディングスあて第三者割当増資40億円を実施
- 10月 株式会社コロワイド傘下へ
- 2006年 1月 「株式会社アトムライス」を吸収合併
- 8月 資本金43億53百万を26億73百万円へ減資
- 10月 「株式会社がんこ炎」を吸収合併
- 2009年 3月 「株式会社ジクト」を吸収合併
- 2013年 10月 「株式会社アトム北海道」を子会社化

事業展開

●北海道から関西地区に店舗展開

都道府県別店舗数

| | | | |
|------|----|-----|-----------|
| 北海道 | 66 | 長野県 | 16 |
| 青森県 | 10 | 山梨県 | 6 |
| 岩手県 | 13 | 静岡県 | 21 |
| 宮城県 | 27 | 愛知県 | 84 (10) |
| 秋田県 | 11 | 岐阜県 | 33 (5) |
| 山形県 | 15 | 三重県 | 11 (2) |
| 福島県 | 26 | 石川県 | 7 |
| 茨城県 | 26 | 富山県 | 4 |
| 栃木県 | 28 | 福井県 | 25 (1) |
| 群馬県 | 9 | 滋賀県 | 6 |
| 埼玉県 | 7 | 京都府 | 4 |
| 千葉県 | 6 | 大阪府 | 6 |
| 東京都 | 1 | 奈良県 | 2 |
| 神奈川県 | 1 | 兵庫県 | 3 |
| 新潟県 | 13 | | |

合計 487 (18)

()は内FC店舗数

飲食事業

| 店舗業態 | ブランド |
|-------|-----------------|
| 居酒屋業態 | 寧々家、いろはにほへと 他 |
| 洋食業態 | ステーキ宮 他 |
| すし業態 | にぎりの徳兵衛、海鮮アトム 他 |
| 焼肉業態 | カルビ大将、味のがんこ炎 他 |
| 和食その他 | かつ時 他 |

エンターテインメント事業

| 店舗業態 | ブランド |
|---------|------|
| カラオケ時遊館 | |

連結子会社

| 会社名 | 事業 |
|------------|--------------|
| (株)アトム北海道 | 北海道での飲食事業の経営 |
| (株)エムワイフーズ | たれの製造・販売 |
| (株)宮地ビール | 酒類の販売 |

業態別地域別の店舗数の状況

| | 合計 | 北海道 | 東北 | 関東 | 甲信越 | 静岡 | 北陸 | 東海 | 関西 |
|----------------------|-----|-----|-----|----|-----|----|----|-----|----|
| 居酒屋業態 | 157 | 51 | 49 | 24 | 12 | 4 | 3 | 13 | 1 |
| 洋食業態 | 151 | 15 | 19 | 48 | 10 | 8 | 6 | 31 | 14 |
| すし業態 | 52 | - | 2 | - | 1 | 5 | 11 | 28 | 5 |
| 焼肉業態 | 61 | - | 7 | 3 | 7 | 3 | 10 | 30 | 1 |
| 和食その他 | 17 | - | - | 1 | 3 | 1 | 5 | 7 | - |
| エンターテインメント (カラオケ) | 31 | - | 25 | 2 | 2 | - | - | 2 | - |
| 直営店計 | 469 | 66 | 102 | 78 | 35 | 21 | 35 | 111 | 21 |
| FC店 | 18 | - | - | - | - | - | 1 | 17 | - |
| 全店計 | 487 | 66 | 102 | 78 | 35 | 21 | 36 | 128 | 21 |

=30店舗以上
 =20店舗以上
 =10店舗以上
 =10店舗未満

※2016年9月末

I : 2017年3月期第2四半期 決算概要

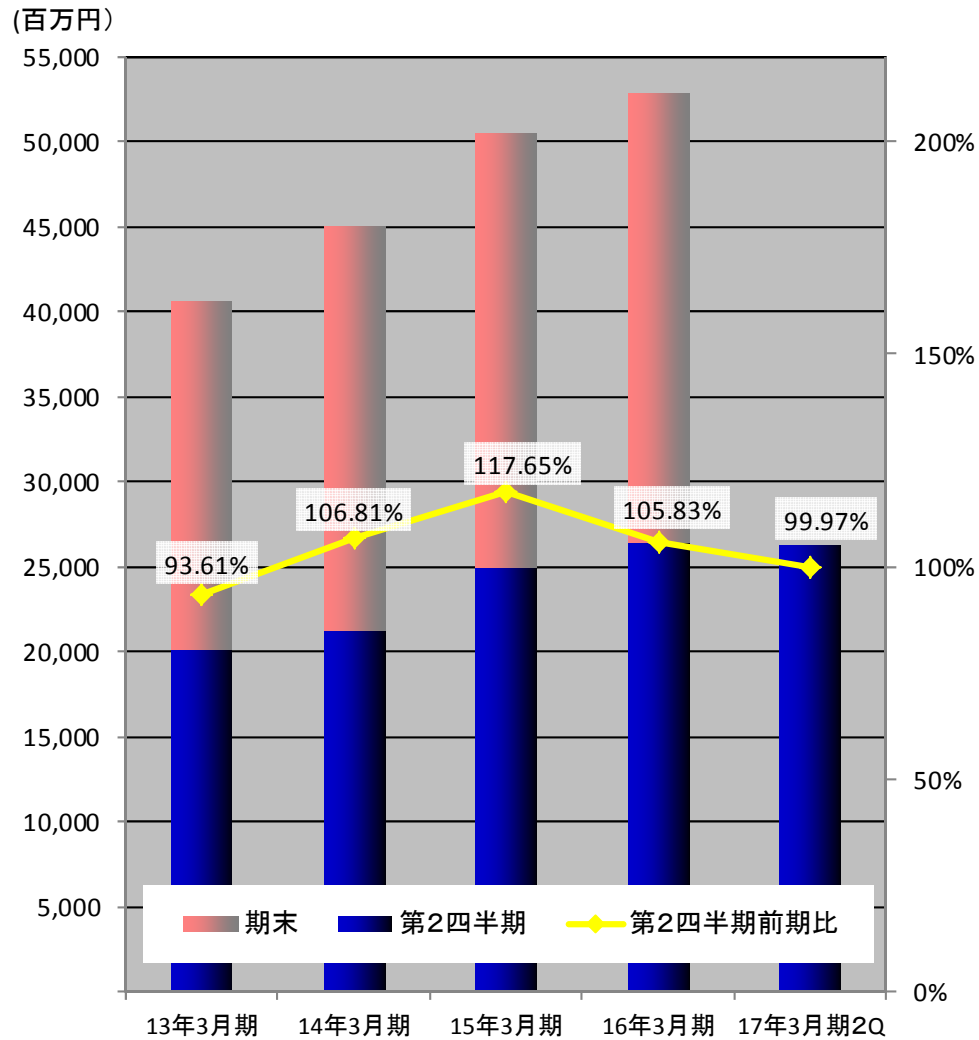
損益計算書(連結)

(単位:百万円)

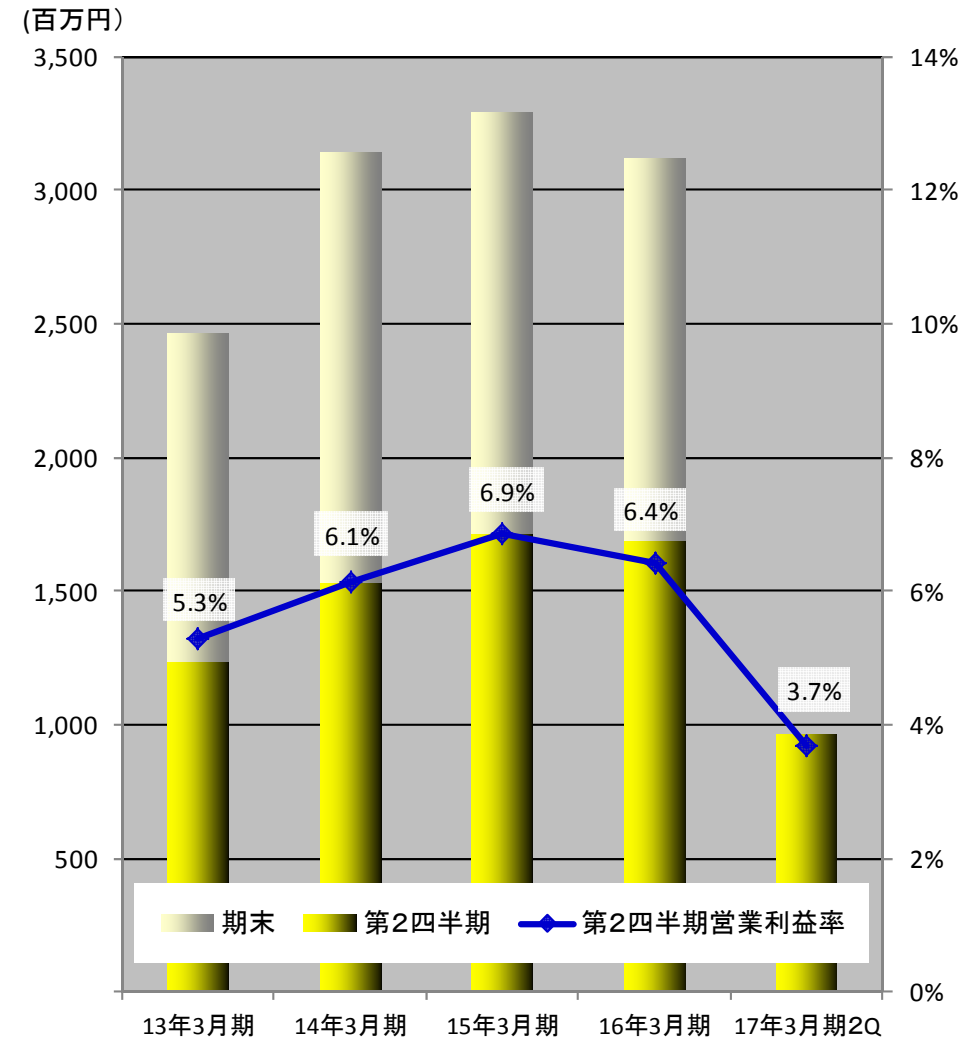
| | 2017年3月期 第2四半期(連結) | | | | | 2016年3月期 第2四半期(連結) | | |
|----------------------|--------------------|--------|--------|--------|--------|--------------------|--------|--------|
| | 実績 | 構成比 | 会社計画 | 構成比 | 計画比 | 実績 | 構成比 | 前期比 |
| 売上高 | 26,314 | 100.0% | 27,754 | 100.0% | 94.8% | 26,322 | 100.0% | 100.0% |
| 売上原価 | 8,460 | 32.2% | 8,842 | 31.9% | 95.7% | 8,359 | 31.8% | 101.2% |
| 売上総利益 | 17,854 | 67.8% | 18,911 | 68.1% | 94.4% | 17,963 | 68.2% | 99.4% |
| 販売費および一般管理費 | 16,886 | 64.2% | 17,264 | 62.2% | 97.8% | 16,275 | 61.8% | 103.8% |
| 営業利益 | 967 | 3.7% | 1,646 | 5.9% | 58.8% | 1,688 | 6.4% | 57.3% |
| 営業外収益 | 266 | 1.0% | 260 | 0.9% | 102.5% | 274 | 1.0% | 97.0% |
| 営業外費用 | 224 | 0.9% | 237 | 0.9% | 94.5% | 244 | 0.9% | 91.8% |
| 経常利益 | 1,010 | 3.8% | 1,669 | 6.0% | 60.5% | 1,718 | 6.5% | 58.8% |
| 特別利益 | 108 | 0.4% | 83 | 0.3% | 129.7% | 205 | 0.8% | 52.6% |
| 特別損失 | 354 | 1.3% | 266 | 1.0% | 132.8% | 385 | 1.5% | 92.0% |
| 税引前純利益 | 763 | 2.9% | 1,485 | 5.4% | 51.4% | 1,538 | 5.8% | 49.6% |
| 法人税等 | 642 | 2.4% | 725 | 2.6% | 88.5% | 662 | 2.5% | 96.9% |
| 親会社株主に帰属する 四半期純利益 | 121 | 0.5% | 760 | 2.7% | 16.0% | 875 | 3.3% | 13.9% |
| EPS(1株利益) | 0.44円 | | 3.93円 | | | 4.57円 | | |

業績の推移(連結)

売上高の推移／5期ぶりの減収

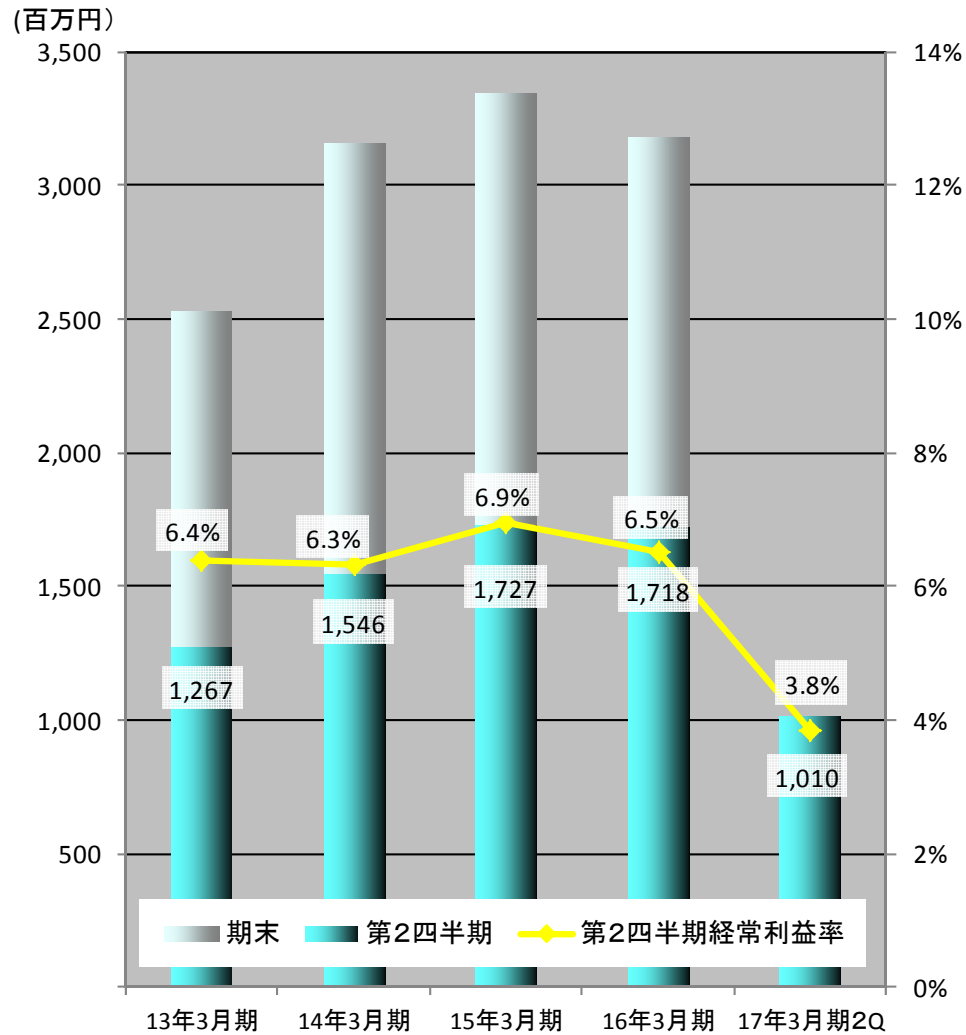


営業利益の推移／2期連続の減益

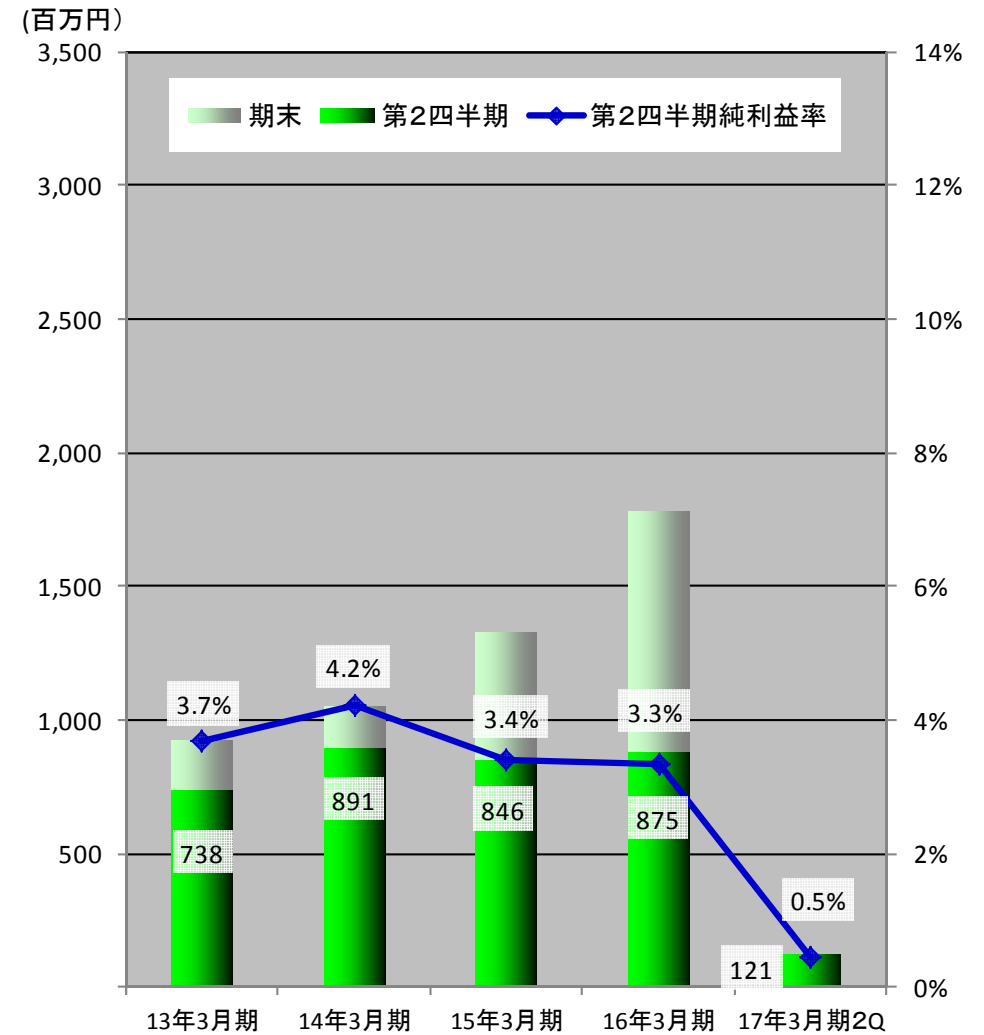


業績の推移(連結)

経常利益の推移／2期連続の減益



純利益の推移／2期ぶりの減益



出退店の状況

●出退店の状況

| | 2015年3月期 期末店舗数 | 増減 | 2016年3月期 期末店舗数 | 新 店 増 加 | 業態変更 増 加 | 業態変更 減 少 | 閉 店 減 少 | 増減 | 2016年9月末 店舗数 |
|------------|-------------------|-----|-------------------|------------|-------------|-------------|------------|----|-----------------|
| 居酒屋業態 | 171 | -10 | 161 | +3 | | | -7 | -4 | 157 |
| 洋食業態 | 131 | +16 | 147 | +6 | | | -2 | +4 | 151 |
| すし業態 | 49 | +2 | 51 | +1 | | | | +1 | 52 |
| 焼肉業態 | 59 | +1 | 60 | +2 | | | -1 | +1 | 61 |
| 和食その他 | 13 | +3 | 16 | +1 | | | | +1 | 17 |
| 飲食店計 | 423 | +12 | 435 | +13 | | | -10 | +3 | 438 |
| エンターテインメント | 32 | 0 | 32 | | | | -1 | -1 | 31 |
| 直営店計 | 455 | +12 | 467 | +13 | | | -11 | +2 | 469 |
| FC店 | 18 | 0 | 18 | | | | | 0 | 18 |
| 全店計 | 473 | +12 | 485 | +13 | | | -11 | +2 | 487 |

出退店の状況

●ブランド別出退店の状況

新規出店

| | ブランド | |
|-------|---------|----|
| 居酒屋業態 | いろはにほへと | 3 |
| 洋食業態 | ステーキ宮 | 6 |
| すし業態 | にぎりの徳兵衛 | 1 |
| 焼肉業態 | カルビ大将 | 2 |
| 和食その他 | かつ時 | 1 |
| | | |
| | | |
| 合計 | | 13 |

改装

| | ブランド | |
|------|---------|---|
| 洋食業態 | ステーキ宮 | 2 |
| すし業態 | にぎりの徳兵衛 | 1 |
| 焼肉業態 | がんこ炎 | 4 |
| | | |
| | | |
| | | |
| 合計 | | 7 |

閉店

| | ブランド | |
|------------|------------|----|
| 居酒屋業態 | 寧々家 | 2 |
| | いろはにほへと | 3 |
| | 暖 | 1 |
| | NIJYU-MARU | 1 |
| 洋食業態 | ステーキ宮 | 2 |
| 焼肉業態 | がんこ炎 | 1 |
| エンターテインメント | 時遊館 | 1 |
| 合計 | | 11 |



ステーキ宮 甲府昭和店(5月オープン)



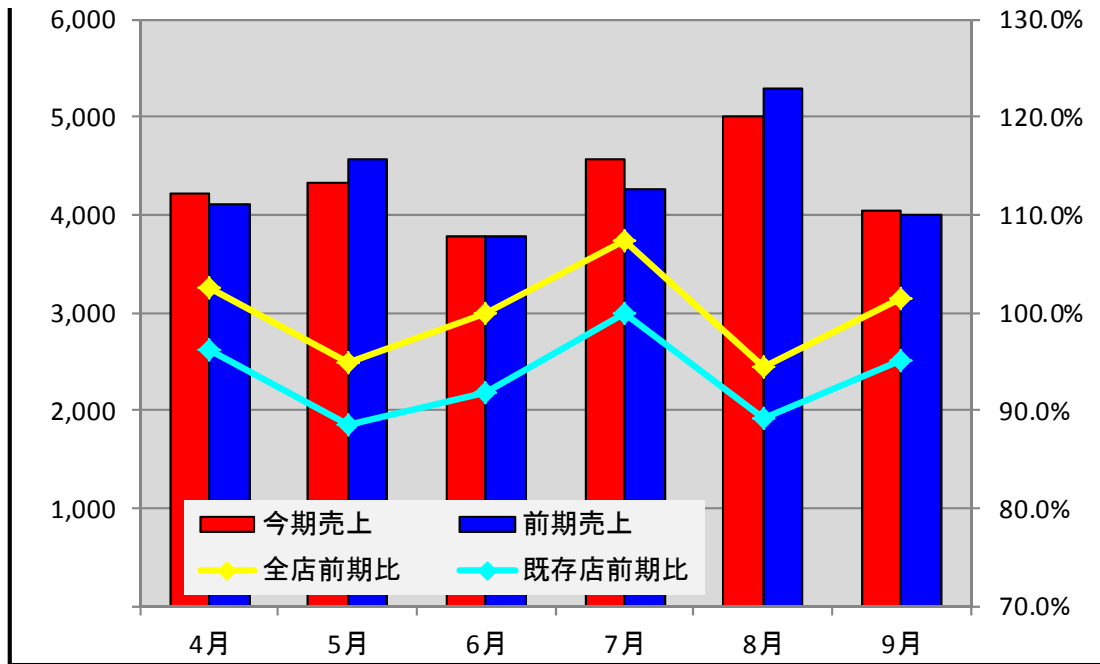
カルビ大将 名張店(5月オープン)



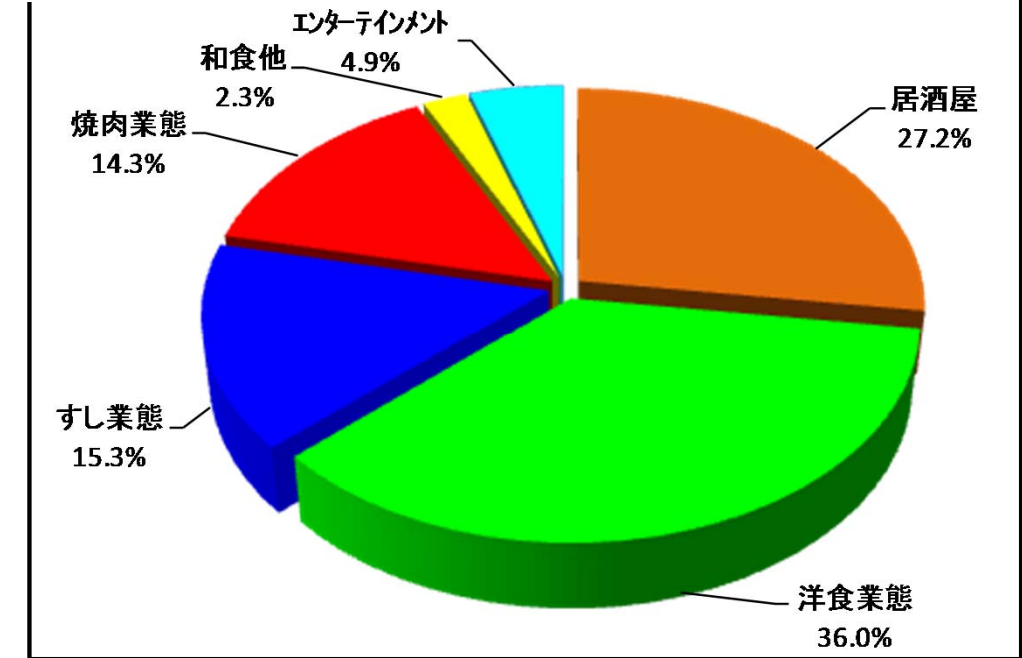
いろはにほへと 幌別店(6月オープン)

直営店舗の状況

月別売上推移



各業態の売上構成比

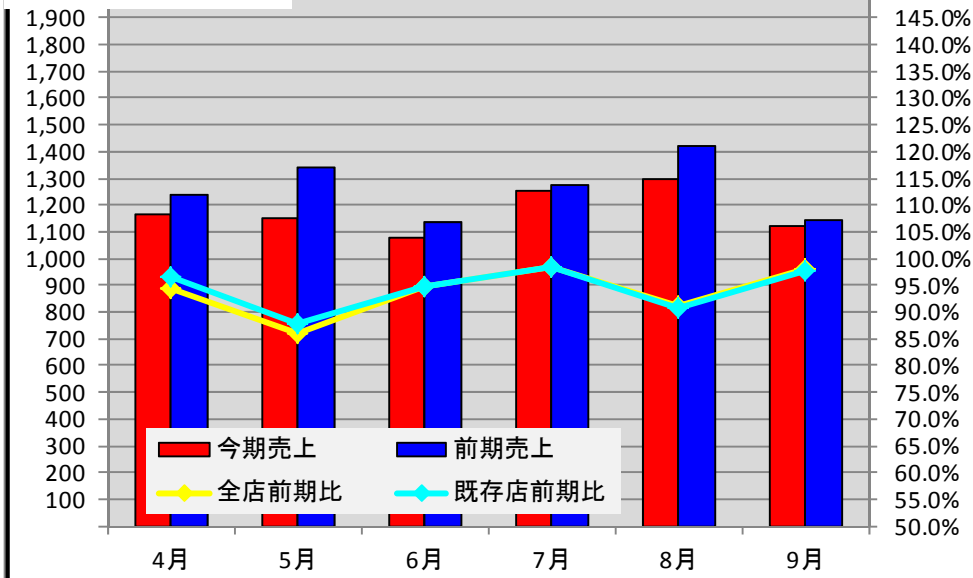


売上・客数の状況

| | 売上高 (百万円) | | | 客数 (千人) | | | 客単価 (円) | |
|--------------|--------------|-------|--------|------------|-------|-------|------------|--|
| | 前期比 | 既存店 | | 前期比 | 既存店 | 前期比 | | |
| 全店合計 | 99.8% | 93.3% | 25,948 | 101.8% | 94.2% | 1,797 | 98.0% | |
| 飲食部門 | 100.2% | 93.2% | 24,677 | 102.2% | 94.0% | 1,817 | 98.0% | |
| 居酒屋 | 93.6% | 94.1% | 7,067 | 93.7% | 94.8% | 2,669 | 99.9% | |
| レストラン | 103.1% | 92.8% | 17,609 | 104.5% | 93.8% | 1,611 | 98.7% | |
| 洋食業態 | 101.8% | 89.1% | 9,340 | 104.1% | 91.7% | 1,378 | 97.9% | |
| すし業態 | 103.8% | 98.0% | 3,971 | 104.2% | 98.0% | 1,744 | 99.6% | |
| 焼肉業態 | 104.2% | 97.0% | 3,698 | 103.5% | 96.9% | 2,684 | 100.6% | |
| 和食その他 | 113.1% | 91.8% | 598 | 116.3% | 94.3% | 1,202 | 97.3% | |
| エンターテインメント事業 | 93.5% | 93.8% | 1,270 | 96.0% | 96.4% | 1,488 | 97.3% | |

居酒屋業態の状況

月別売上推移



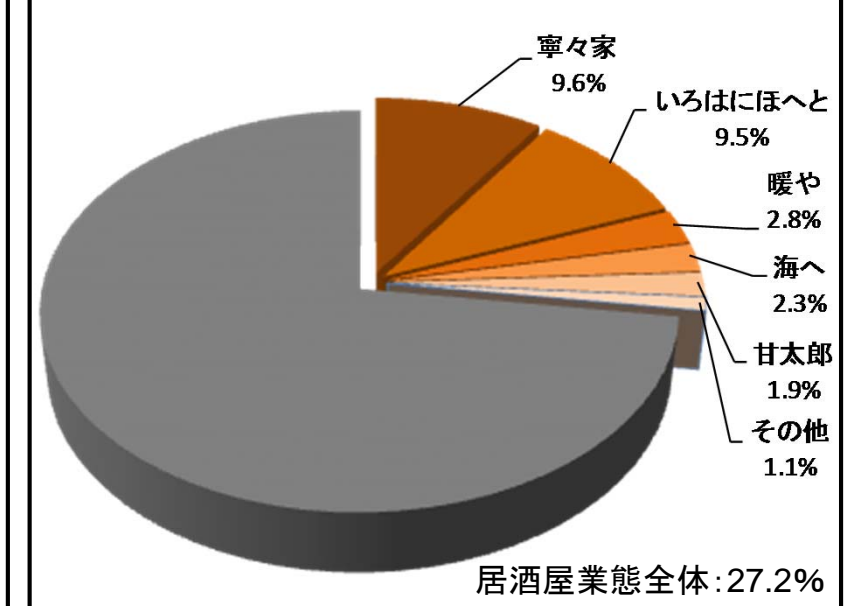
店舗数の増減

| | 16/3末 店舗数 | 新 店 増 加 | 業 変 増 加 | 業 変 減 少 | 閉 店 減 少 | 増 減 数 | 16/9末 店舗数 |
|---------------|--------------|------------------|------------------|------------------|------------------|-------------|--------------|
| 寧々家 | 52 | | | | -2 | -2 | 50 |
| いろはにほへと | 63 | +3 | | | -3 | | 63 |
| 暖や | 14 | | | | | | 14 |
| 海へ | 12 | | | | | | 12 |
| 甘太郎 | 11 | | | | | | 11 |
| その他 | 9 | | | | -2 | -2 | 7 |
| 居酒屋業態計 | 161 | +3 | | | -7 | -4 | 157 |

売上・客数の状況

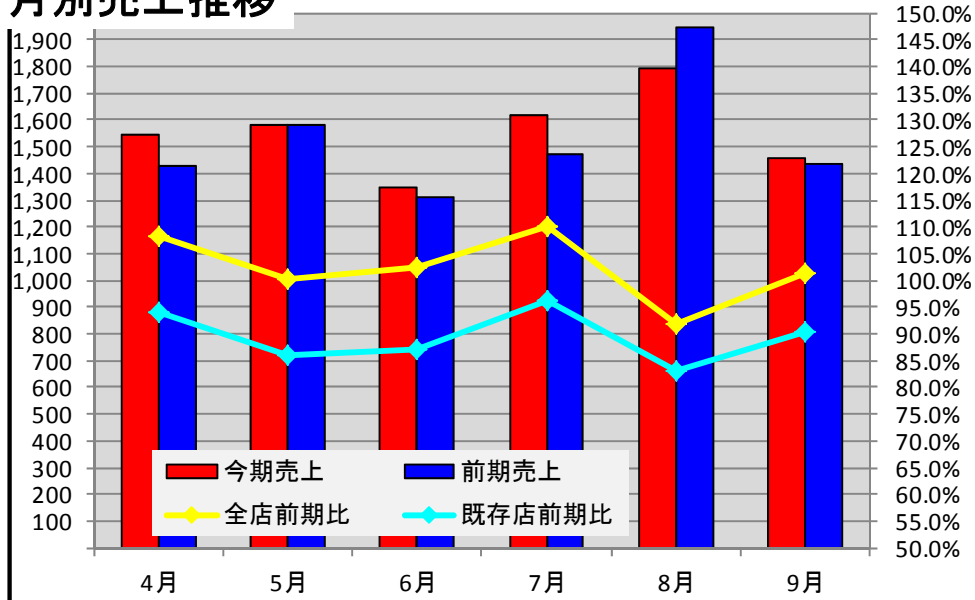
| | 売上高 (百万円) | | | 客数 (千人) | | | 客単価 (円) | |
|--------------|--------------|--------------|--------------|--------------|--------------|--------------|--------------|--------------|
| | 前期比 | 既存店 | | 前期比 | 既存店 | | 前期比 | |
| 居酒屋業態 | 93.6% | 94.1% | 7,067 | 93.7% | 94.8% | 2,647 | 2,669 | 99.9% |
| 寧々家 | 95.5% | 94.1% | 2,500 | 95.8% | 94.5% | 897 | 2,786 | 99.7% |
| いろはにほへと | 95.3% | 93.8% | 2,468 | 96.8% | 95.8% | 900 | 2,741 | 98.5% |
| 暖や | 94.9% | 94.9% | 729 | 94.7% | 94.7% | 345 | 2,110 | 100.2% |
| 海へ | 100.2% | 100.2% | 590 | 96.8% | 96.8% | 223 | 2,643 | 103.5% |
| 甘太郎 | 90.4% | 90.4% | 489 | 91.8% | 91.8% | 179 | 2,732 | 98.5% |
| その他 | 65.2% | 89.9% | 290 | 61.0% | 89.2% | 101 | 2,846 | 106.9% |

各業態の売上構成比



洋食業態の状況

月別売上推移



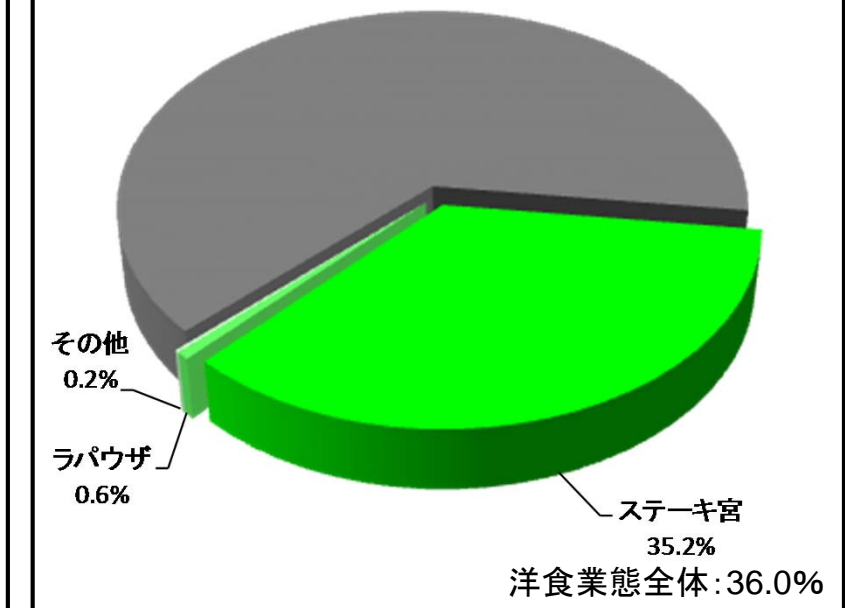
店舗数の増減

| | 16/3末 店舗数 | 新 店 増 加 | 業 変 増 加 | 業 変 減 少 | 閉 店 減 少 | 増減数 | 16/9末 店舗数 |
|-----------|--------------|------------|------------|------------|------------|-----|--------------|
| ス テ ー キ 宮 | 141 | +6 | | | -2 | +4 | 145 |
| ラ パ ウ ザ | 5 | | | | | | 5 |
| そ の 他 | 1 | | | | | | 1 |
| 洋 食 業 態 計 | 147 | +6 | | | -2 | +4 | 151 |

売上・客数の状況

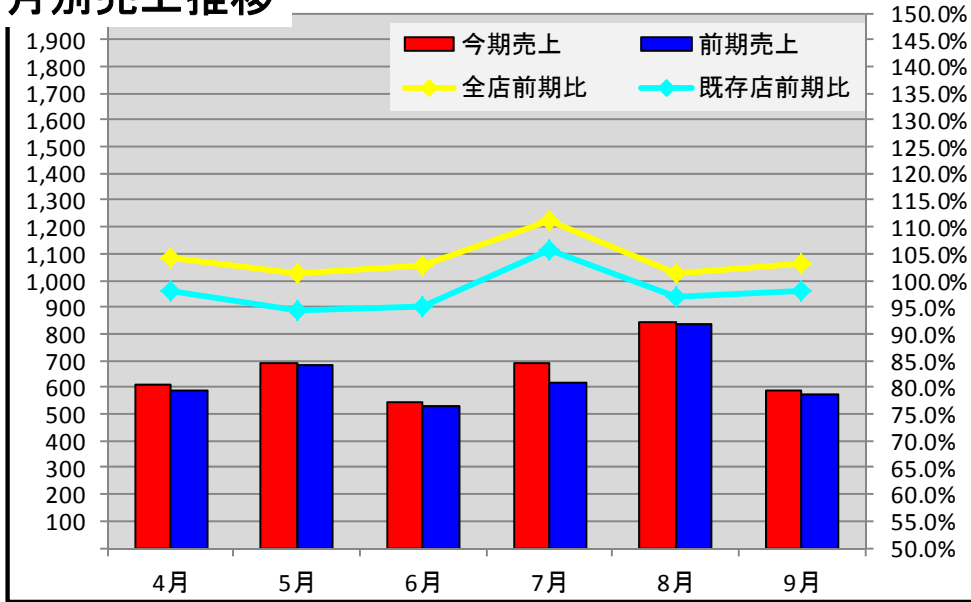
| | 売上高 | | | 客数 | | | 客単価 | |
|-------|-------|--------|-------|-------|--------|-------|-------|--------|
| | (百万円) | 前期比 | 既存店 | (千人) | 前期比 | 既存店 | (円) | 前期比 |
| 洋食業態 | 9,340 | 101.8% | 89.1% | 6,778 | 104.1% | 91.7% | 1,378 | 97.9% |
| ステーキ宮 | 9,137 | 102.7% | 89.0% | 6,633 | 105.1% | 91.7% | 1,377 | 97.7% |
| ラパウザ | 158 | 69.3% | 93.2% | 135 | 70.3% | 94.0% | 1,167 | 98.6% |
| その他 | 45 | 94.1% | 94.1% | 9 | 90.2% | 90.2% | 4,656 | 104.3% |

各業態の売上構成比



すし業態の状況

月別売上推移



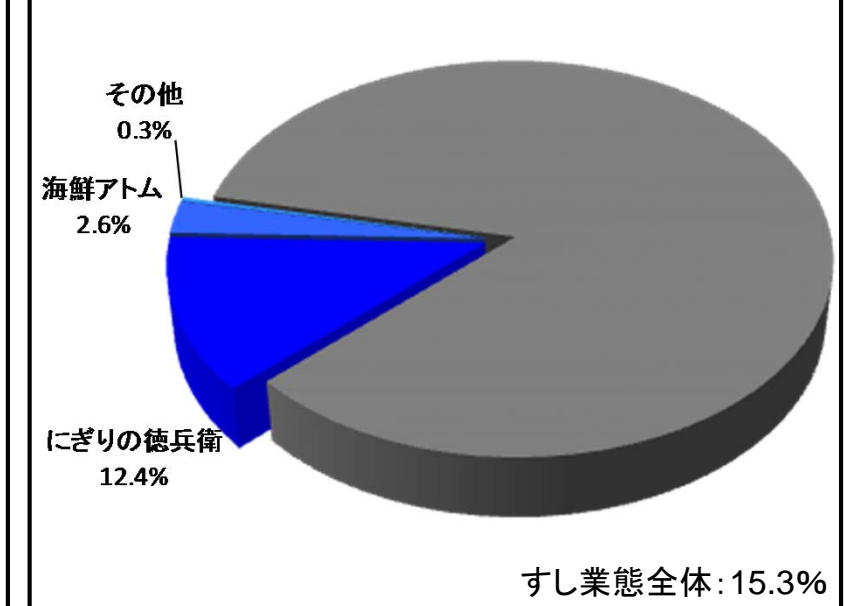
店舗数の増減

| | 16/3末 店舗数 | 新店 増加 | 業変 増加 | 業変 減少 | 閉店 減少 | 増減数 | 16/9末 店舗数 |
|---------|--------------|----------|----------|----------|----------|-----|--------------|
| にぎりの徳兵衛 | 40 | +1 | | | | +1 | 41 |
| 海鮮アトム | 10 | | | | | | 10 |
| その他 | 1 | | | | | | 1 |
| すし業態計 | 51 | +1 | | | | +1 | 52 |

売上・客数の状況

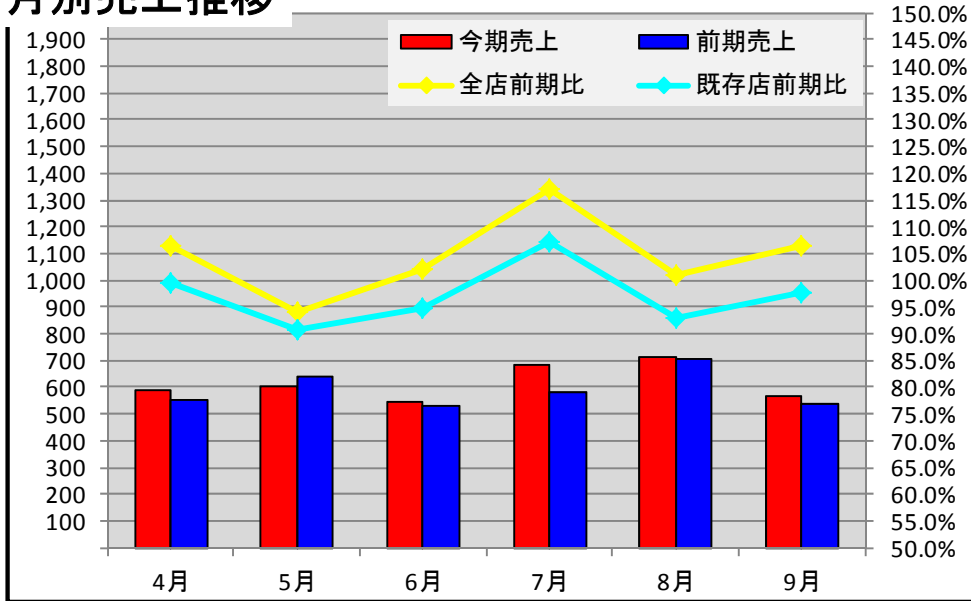
| | 売上高 | | | 客数 | | | 客単価 | |
|---------|-------|--------|-------|-------|--------|-------|-------|--------|
| | (百万円) | 前期比 | 既存店 | (千人) | 前期比 | 既存店 | (円) | 前期比 |
| すし業態 | 3,971 | 103.8% | 98.0% | 2,276 | 104.2% | 98.0% | 1,744 | 99.6% |
| にぎりの徳兵衛 | 3,221 | 110.2% | 98.4% | 1,877 | 112.4% | 98.0% | 1,716 | 98.1% |
| 海鮮アトム | 679 | 95.9% | 95.9% | 355 | 99.0% | 99.0% | 1,909 | 96.9% |
| その他 | 70 | 36.1% | 99.2% | 43 | 28.1% | 89.3% | 1,606 | 128.2% |

各業態の売上構成比



焼肉業態の状況

月別売上推移



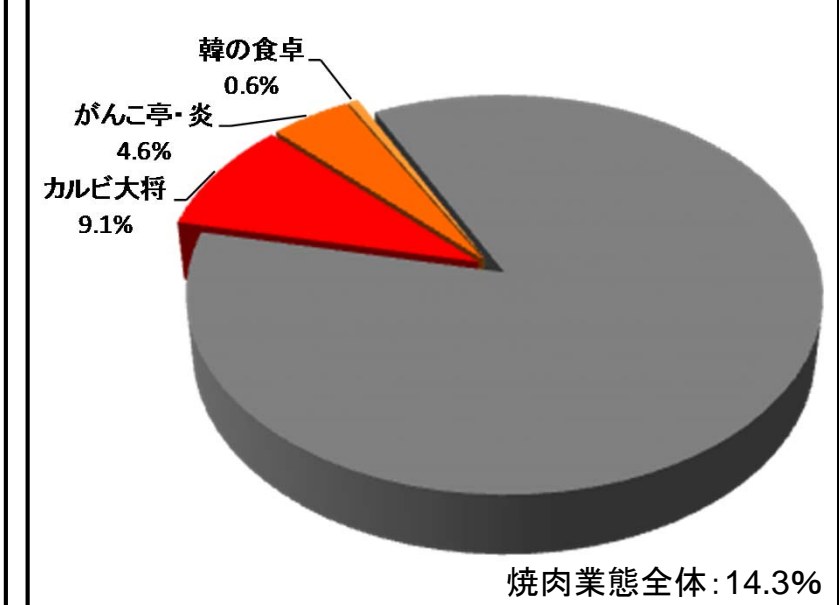
店舗数の増減

| | 16/3末 店舗数 | 新店 増加 | 業変 増加 | 業変 減少 | 閉店 減少 | 増減数 | 16/9末 店舗数 |
|--------|--------------|----------|----------|----------|----------|-----|--------------|
| カルビ大将 | 33 | +2 | | | | +2 | 35 |
| がんこ亭・炎 | 25 | | | | -1 | -1 | 24 |
| 韓の食卓 | 2 | | | | | | 2 |
| 焼肉業態計 | 60 | +2 | | | -1 | +1 | 61 |

売上・客数の状況

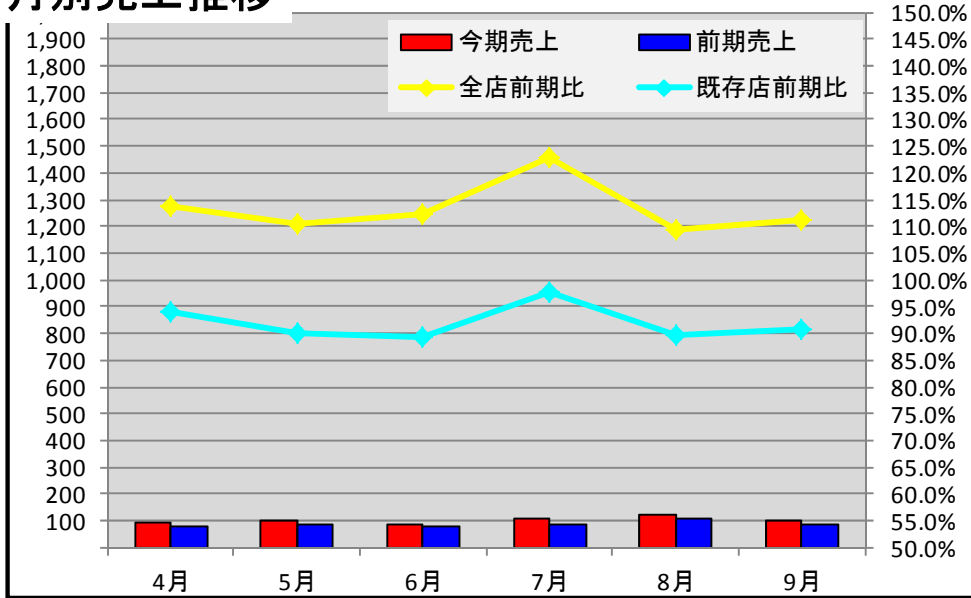
| | 売上高 | | | 客数 | | | 客単価 | |
|--------|-------|--------|-------|-------|--------|-------|-------|--------|
| | (百万円) | 前期比 | 既存店 | (千人) | 前期比 | 既存店 | (円) | 前期比 |
| 焼肉業態 | 3,698 | 104.2% | 97.0% | 1,377 | 103.5% | 96.9% | 2,684 | 100.6% |
| カルビ大将 | 2,360 | 113.3% | 99.0% | 841 | 112.6% | 98.6% | 2,804 | 100.6% |
| がんこ亭・炎 | 1,185 | 92.9% | 96.2% | 479 | 93.6% | 96.9% | 2,471 | 99.2% |
| 韓の食卓 | 152 | 80.2% | 80.2% | 56 | 80.2% | 80.2% | 2,705 | 100.0% |

各業態の売上構成比



和食その他飲食業態の状況

月別売上推移



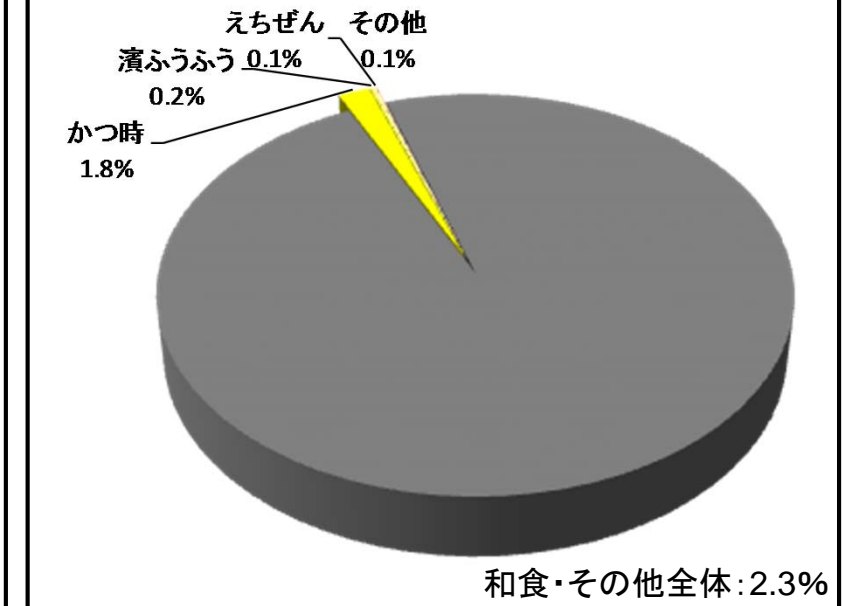
店舗数の増減

| | 16/3末 店舗数 | 新 店 増 加 | 業 変 増 加 | 業 変 減 少 | 閉 店 減 少 | 増 減 数 | 16/9末 店舗数 |
|----------|--------------|------------------|------------------|------------------|------------------|-------------|--------------|
| か っ 時 | 12 | +1 | | | | +1 | 13 |
| 濱 ふうふう | 2 | | | | | | 2 |
| え ち ぜん | 1 | | | | | | 1 |
| そ の 他 | 1 | | | | | | 1 |
| 和食その他飲食計 | 16 | +1 | | | | +1 | 17 |

売上・客数の状況

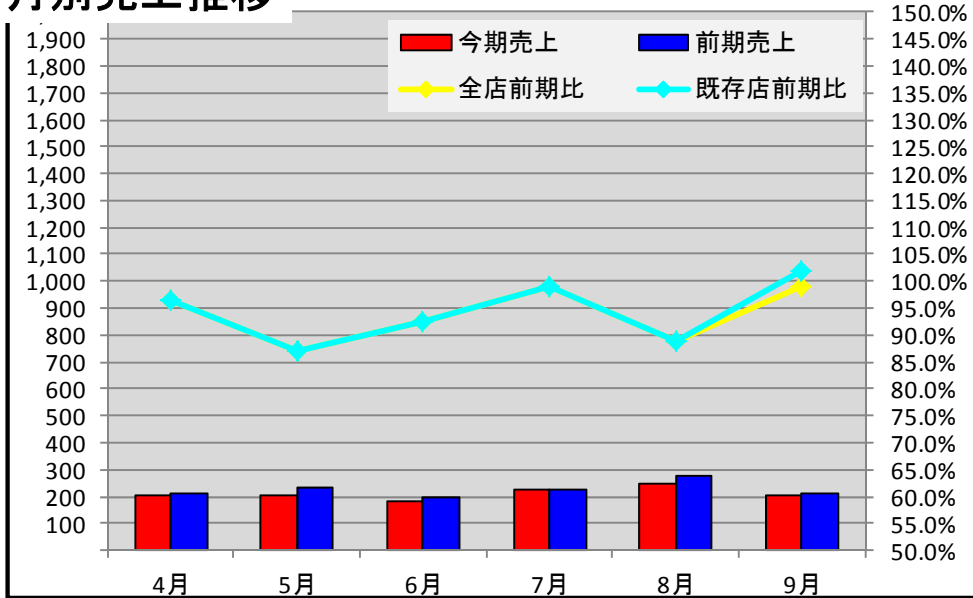
| | 売上高 | | | 客数 | | | 客単価 | |
|----------|-------|--------|-------|------|--------|-------|-------|--------|
| | (百万円) | 前期比 | 既存店 | (千人) | 前期比 | 既存店 | (円) | 前期比 |
| 和食・他飲食業態 | 598 | 113.1% | 91.8% | 498 | 116.3% | 94.3% | 1,202 | 97.3% |
| かつ時 | 468 | 125.1% | 95.1% | 401 | 126.4% | 96.8% | 1,167 | 99.0% |
| 濱ふうふう | 57 | 77.4% | 77.4% | 24 | 80.0% | 80.0% | 2,387 | 96.8% |
| えちぜん | 37 | 91.7% | 91.7% | 33 | 91.1% | 91.1% | 1,122 | 100.7% |
| その他 | 35 | 89.1% | 89.1% | 39 | 89.0% | 89.0% | 895 | 100.1% |

各業態の売上構成比



エンターテインメント事業店舗の状況

月別売上推移



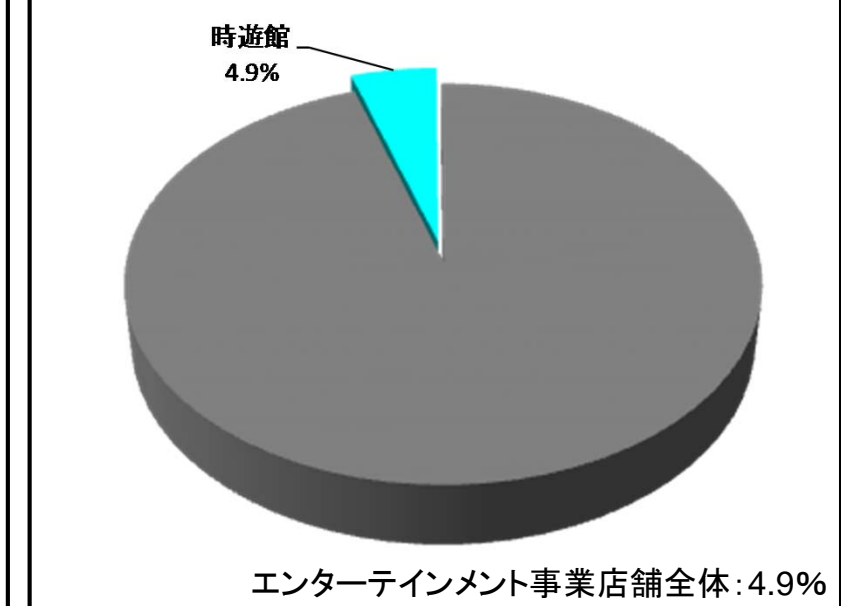
店舗数の増減

| | 16/3末 店舗数 | 新 店 増 加 | 業 変 増 加 | 業 変 減 少 | 閉 店 減 少 | 増減数 | 16/9末 店舗数 |
|---------------|--------------|------------------|------------------|------------------|------------------|-----|--------------|
| 時遊館 | 32 | | | | -1 | -1 | 31 |
| エンターテインメント店舗計 | 32 | | | | -1 | -1 | 31 |

売上・客数の状況

| | 売上高 | | | 客数 | | | 客単価 | |
|--------------|-------|-------|-------|------|-------|-------|-------|-------|
| | (百万円) | 前期比 | 既存店 | (千人) | 前期比 | 既存店 | (円) | 前期比 |
| エンターテインメント事業 | 1,270 | 93.5% | 93.8% | 853 | 96.0% | 96.4% | 1,488 | 97.3% |
| 時遊館 | 1,270 | 93.5% | 93.8% | 853 | 96.0% | 96.4% | 1,488 | 97.3% |

各業態の売上構成比





貸借対照表(連結)

(単位:百万円)

| | 2016年3月期末 | | 2017年3月第2四半期 | | 増減 | | 主要増減理由 |
|-----------|-----------|-------|--------------|-------|--------|-------|---|
| | | 構成比 | | 構成比 | | 構成比 | |
| 流動資産 | 6,102 | 17.5% | 5,575 | 16.1% | -526 | -1.4% | 現金及び預金 -506 売掛金 -60 |
| 固定資産 | 28,809 | 82.5% | 29,038 | 83.9% | +228 | +1.4% | 有形固定資産 +232 無形固定資産 -61 投資その他の資産 +57 |
| 資産合計 | 34,911 | | 34,613 | | -297 | | |
| 流動負債 | 11,234 | 32.2% | 11,871 | 34.3% | +636 | +2.1% | 買掛金 +100 短期借入金 +1,170 1年内返済予定の長期借入金 -203 販売促進引当金 +98 |
| 固定負債 | 7,515 | 21.5% | 6,911 | 20.0% | -603 | -1.5% | 長期借入金 -408 長期リース債務 -72 預り保証金 -31 |
| 負債合計 | 18,749 | 53.7% | 18,782 | 54.3% | +32 | +0.6% | |
| 純資産合計 | 16,161 | 46.3% | 15,831 | 45.7% | -330 | -0.6% | 利益剰余金 -327 その他有価証券評価差額金 -2 |
| 負債及び純資産合計 | 34,911 | | 34,613 | | -297 | | |
| 自己資本比率 | 46.3% | | 45.7% | | -0.6% | | |
| 1株当たり純資産 | 60.64円 | | 59.07円 | | -1.57円 | | |

キャッシュ・フロー計算書(連結)

(単位:百万円)

| | 2017年3月期 第2四半期 | 主な要因 | 参考:2016年3月期 第2四半期 |
|--------------------|-------------------|---|----------------------|
| 営業活動によるCF | 1,345 | 税引前当期純利益 763 減価償却費 1,228 販売促進引当金の増加 98 固定資産除却損 167 固定資産除却損 152 | 2,764 |
| 投資活動によるCF | -1,405 | 有形固定資産の取得による支出 -1,260 敷金及び保証金の差入による支出 -439 敷金及び保証金の回収による収入 254 有形固定資産の売却による収入 78 | -1,843 |
| 財務活動によるCF | -446 | 短期借入金の純増 1,170 長期借入金の純減 -611 ファイナンスリース債務の返済による支出 -555 配当金の支払 -449 | -1,886 |
| 現金及び現金同等物の 増減額 | -506 | | -965 |
| 現金及び現金同等物の 期末残高 | 3,532 | | 4,637 |
| フリーキャッシュ フロー | -60 | | 921 |

Ⅱ：通期の見通し

2017年3月期の見通し(連結)

(単位:百万円)

| | 2017年3月期通期見通し(連結) | | | | | | | | | |
|-----------------|----------------------|--------|--------|--------|--------|--------|--------|--------|--------|--------|
| | 2017年3月期 第2四半期実績(連結) | | | | | | | | | |
| | 実績 | 構成比 | 前期 | 構成比 | 前期比 | 計画 | 構成比 | 前期 | 構成比 | 前期比 |
| 売上高 | 26,314 | 100.0% | 26,322 | 100.0% | 100.0% | 53,949 | 100.0% | 52,830 | 100.0% | 102.1% |
| 売上原価 | 8,460 | 32.2% | 8,359 | 31.8% | 101.2% | 17,237 | 32.0% | 16,958 | 32.1% | 101.6% |
| 売上総利益 | 17,854 | 67.8% | 17,963 | 68.2% | 99.4% | 36,712 | 68.0% | 35,872 | 67.9% | 102.3% |
| 販売費および一般管理費 | 16,886 | 64.2% | 16,275 | 61.8% | 103.8% | 34,160 | 63.3% | 32,752 | 62.0% | 104.3% |
| 営業利益 | 967 | 3.7% | 1,688 | 6.4% | 57.3% | 2,551 | 4.7% | 3,119 | 5.9% | 81.8% |
| 営業外収益 | 266 | 1.0% | 274 | 1.0% | 97.0% | 498 | 0.9% | 544 | 1.0% | 91.5% |
| 営業外費用 | 224 | 0.9% | 244 | 0.9% | 91.8% | 462 | 0.9% | 483 | 0.9% | 95.6% |
| 経常利益 | 1,010 | 3.8% | 1,718 | 6.5% | 58.8% | 2,587 | 4.8% | 3,180 | 6.0% | 81.4% |
| 特別利益 | 108 | 0.4% | 205 | 0.8% | 52.6% | 239 | 0.4% | 208 | 0.4% | 115.0% |
| 特別損失 | 354 | 1.3% | 385 | 1.5% | 92.0% | 903 | 1.7% | 1,009 | 1.9% | 89.6% |
| 税引前純利益 | 763 | 2.9% | 1,538 | 5.8% | 49.6% | 1,923 | 3.6% | 2,379 | 4.5% | 80.8% |
| 法人税等 | 642 | 2.4% | 662 | 2.5% | 96.9% | 1,182 | 2.2% | 600 | 1.1% | 197.1% |
| 親会社株主に帰属する当期純利益 | 121 | 0.5% | 875 | 3.3% | 13.9% | 740 | 1.4% | 1,779 | 3.4% | 41.6% |
| EPS(1株利益) | 0.44円 | | 4.57円 | | | 3.59円 | | 9.28円 | | |

業態の集約

●主カブランドの強化

- ・ 主カ8ブランドに注力



ステーキ宮



カルビ大将



がんこ炎



にぎりの徳兵衛



かつ時



寧々家



いろはにほへと



時遊館

- ・ 少数店舗業態や継続力の低い業態は、主力業態への転換を進める
- ・ ブランド集約により、購買・運営の効率化

下半期の設備投資

●新規出店

| | | | |
|---------|---|------|------------|
| 新規出店合計 | : | 6 店舗 | (通期 19 店舗) |
| ステーキ宮 | : | 1 店舗 | (通期 7 店舗) |
| いろはにほへと | : | 0 店舗 | (通期 3 店舗) |
| にぎりの徳兵衛 | : | 1 店舗 | (通期 2 店舗) |
| カルビ大将 | : | 4 店舗 | (通期 6 店舗) |
| かつ時 | : | 0 店舗 | (通期 1 店舗) |

●業態変更・改装

| | | | |
|-----|---|------|-----------|
| 改 装 | : | 1 店舗 | (通期 8 店舗) |
|-----|---|------|-----------|

本資料に掲載しております見通し等は、発表時点において把握できる情報から得られた、当社の経営者の判断に基づく見通しであり、リスクや不確定要素を含んでおります。

実際の業績は、市場における変化や経済動向の変動など、さまざまな重要な要素により、業績見通しとは大きく異なる可能性がございますことを、予めご承知おきくださいますようお願い申し上げます。

IRお問合せ

株式会社アトム 経営企画室

TEL: 052-857-5225

E-mail: atom-ir@atom-boy.com

<http://www.atom-corp.co.jp/>