
2017年3月期 決算説明会

2017年5月11日

株式会社アトム

(証券コード 7412)



CONTENTS

I : 2017年3月期 決算概要

・損益計算書	8
・出退店の状況	11
・直営店舗の状況	15
・居酒屋業態の状況	16
・洋食業態の状況	17
・すし業態の状況	18
・焼肉業態の状況	19
・和食その他飲食の状況	20
・エンターテインメント事業店舗の状況	21
・貸借対照表	23
・キャッシュ・フロー計算書	24

II : 2018年3月期の見通し

・2018年3月期の見通し	26
・2018年3月期の出退店	27
・2018年3月期の方針	28

会社概要



商号	: 株式会社 アトム
設立	: 1972年1月
代表者	: 代表取締役社長 小澤 俊治
本社所在地	: 名古屋市中区錦二丁目2番2号
資本金	: 4,073百万円
売上高	: 526億63百万円(2017年3月期連結)
総店舗数	: 490店舗(直営店473店舗、FC店17店舗)
親会社	: 株式会社コロワイド
主要取引銀行	: 足利銀行、大垣共立銀行、東和銀行、栃木銀行 名古屋銀行、北海道銀行、北陸銀行、七十七銀行

2017年3月末日現在

企業沿革

- 1965年 4月 福井県福井市有楽町に寿司業「徳兵衛寿司」(個人経営)を開業
- 1972年 1月 福井県福井市開発に資本金200万円で「株式会社徳兵衛寿司」
(現 株式会社アトム) を設立
- 1980年 6月 「日本テレビ音楽株式会社」(現契約先は株式会社手塚プロダクション)と
著作物使用許諾契約(鉄腕アトムのキャラクター使用許諾契約)を締結し、
「アトムボーイ」の商標を使用
- 10月 「株式会社アトム」に商号変更
- 1994年 11月 日本証券業協会に株式を店頭登録
- 1998年 11月 名古屋証券取引所市場第2部に株式を上場
- 2000年 9月 東京証券取引所市場第2部に株式を上場
- 2003年 4月 「株式会社唐楽家」を吸収合併
- 2005年 4月 「株式会社アトムボーイ」を吸収合併
- 7月 (株)オリンパス・キャピタル・ホールディングスあて第三者割当増資40億円を実施
- 10月 株式会社コロワイド傘下へ
- 2006年 1月 「株式会社アトムライス」を吸収合併
- 8月 資本金43億53百万を26億73百万円へ減資
- 10月 「株式会社がんこ炎」を吸収合併
- 2009年 3月 「株式会社ジクト」を吸収合併
- 2013年 10月 「株式会社アトム北海道」を子会社化

事業展開

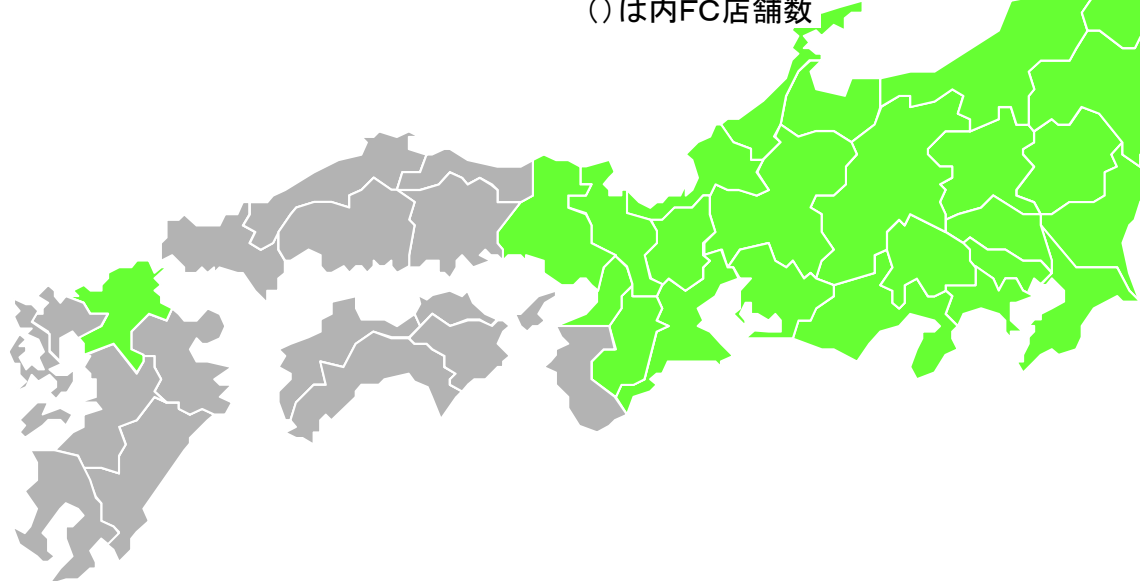
●北海道から関西・九州に店舗展開

都道府県別店舗数

北海道	66	長野県	16
青森県	10	山梨県	6
岩手県	13	静岡県	20
宮城県	27	愛知県	83 (9)
秋田県	11	岐阜県	33 (5)
山形県	15	三重県	11 (2)
福島県	26	石川県	7
茨城県	28	富山県	5
栃木県	28	福井県	25 (1)
群馬県	9	滋賀県	6
埼玉県	8	京都府	4
千葉県	6	大阪府	6
東京都	1	奈良県	2
神奈川県	1	兵庫県	3
新潟県	13	福岡県	1

合計 490 (17)

()は内FC店舗数



飲食事業

店舗業態	店舗
居酒屋業態	寧々家、いろはにほへと 他
洋食業態	ステーキ宮 他
すし業態	にぎりの徳兵衛、海鮮アトム 他
焼肉業態	カルビ大将、味のがんこ炎 他
和食その他	かつ時 他

エンターテインメント事業


店舗業態	店舗
カラオケ	時遊館


連結子会社

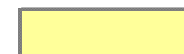
会社名	事業
(株)アトム北海道	北海道での飲食事業の経営
(株)エムワイフーズ	たれの製造・販売
(株)宮地ビール	酒類の販売

業態別地域別の店舗数の状況

	合計	北海道	東北	関東	甲信越	静岡	北陸	東海	近畿	九州
居酒屋業態	157	51	49	24	12	4	3	13	1	-
洋食業態	152	15	19	48	10	8	6	31	14	1
すし業態	52	-	2	-	1	4	11	29	5	-
焼肉業態	65	-	7	6	7	3	11	30	1	-
和食その他	16	-	-	1	3	1	5	6	-	-
エンターテインメント (カラオケ)	31	-	25	2	2	-	-	2	-	-
直営店計	473	66	102	81	35	20	36	111	21	1
FC店	17	-	-	-	-	-	1	16	-	-
全店計	490	66	102	81	35	20	37	127	21	1

 =30店舗以上

 =20店舗以上

 =10店舗以上

2017年3月末

I : 2017年3月期 決算概要

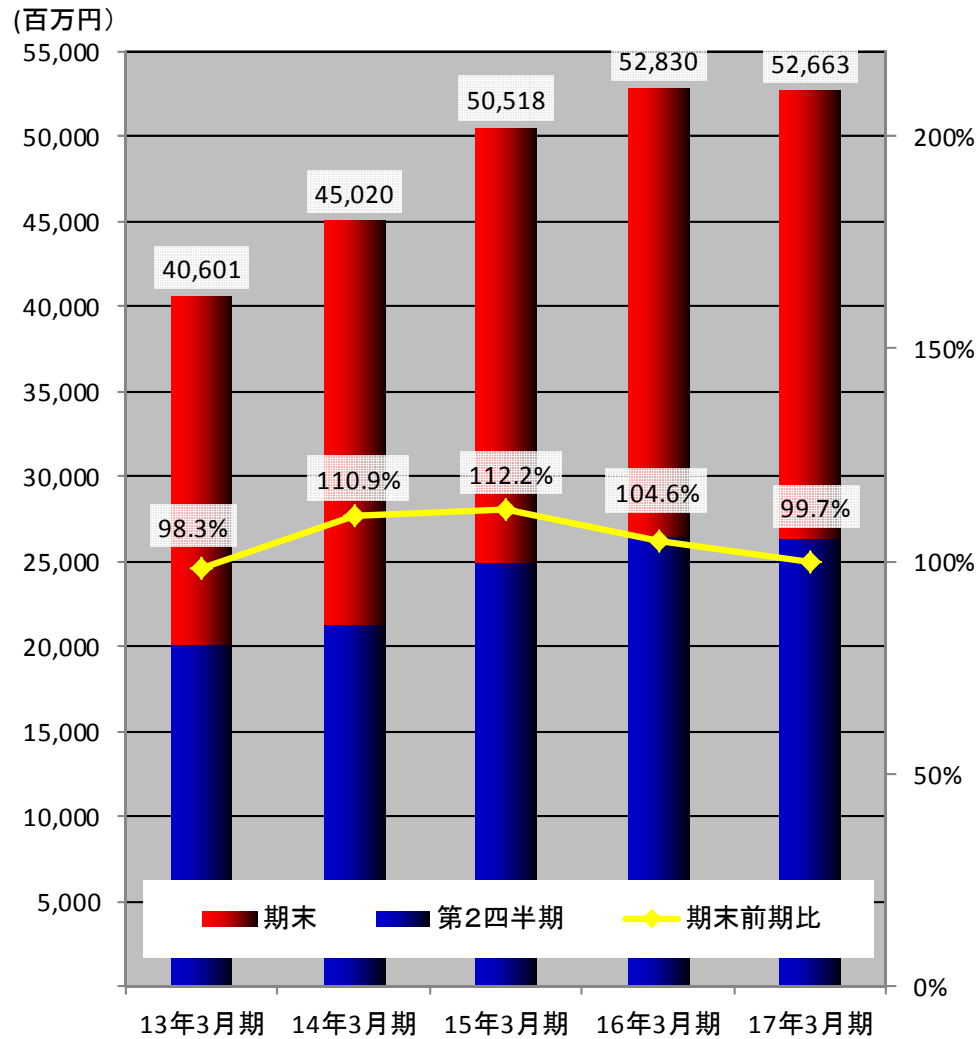
損益計算書(連結)

(単位:百万円)

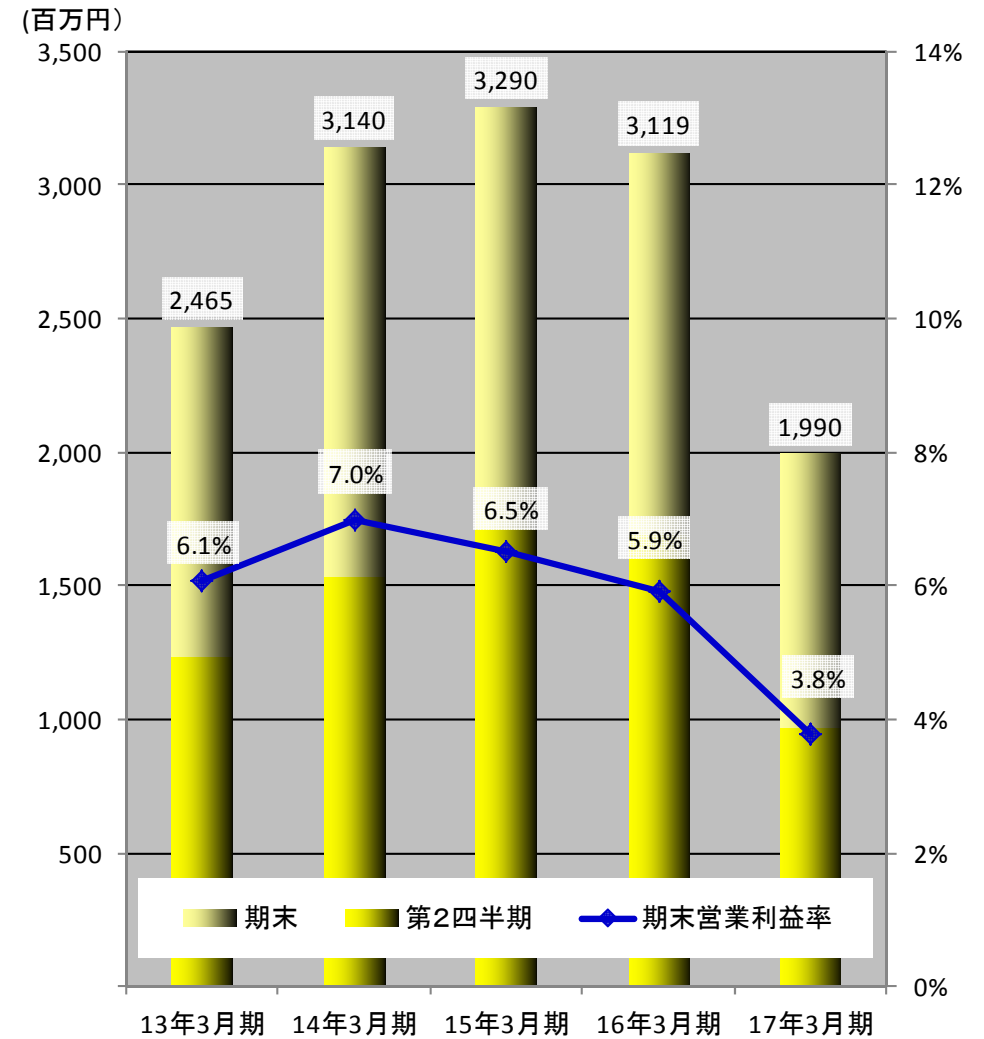
	2017年3月期 通期(連結)					2016年3月期 通期(連結)		
	実績	構成比	計画	構成比	計画比	実績	構成比	前期比
売上高	52,663	100.0%	53,949	100.0%	97.6%	52,830	100.0%	99.7%
売上原価	17,053	32.4%	17,237	32.0%	98.9%	16,958	32.1%	100.6%
売上総利益	35,609	67.6%	36,712	68.0%	97.0%	35,872	67.9%	99.3%
販売費および一般管理費	33,618	63.8%	34,160	63.3%	98.4%	32,752	62.0%	102.6%
営業利益	1,990	3.8%	2,551	4.7%	78.0%	3,119	5.9%	63.8%
営業外収益	513	1.0%	498	0.9%	103.0%	544	1.0%	94.2%
営業外費用	462	0.9%	462	0.9%	100.0%	483	0.9%	95.6%
経常利益	2,041	3.9%	2,587	4.8%	78.9%	3,180	6.0%	64.2%
特別利益	268	0.5%	239	0.4%	112.1%	208	0.4%	128.9%
特別損失	1,428	2.7%	903	1.7%	158.1%	1,009	1.9%	141.5%
税引前純利益	881	1.7%	1,923	3.6%	45.8%	2,379	4.5%	37.0%
法人税等	759	1.4%	1,182	2.2%	64.2%	600	1.1%	126.6%
親会社株主に帰属する当期純利益	121	0.2%	740	1.4%	16.4%	1,779	3.4%	6.8%
EPS(1株利益)	0.29円		3.59円			9.28円		

業績の推移(連結)

売上高の推移

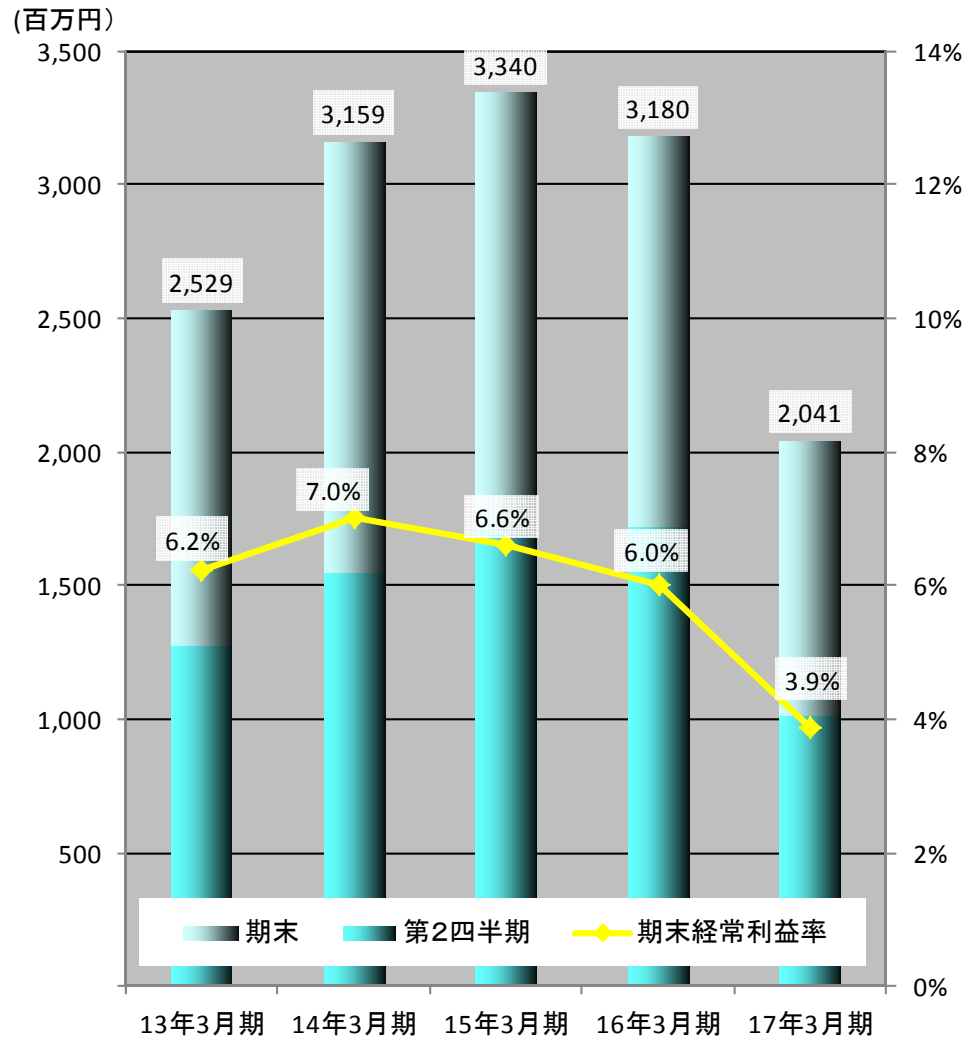


営業利益の推移

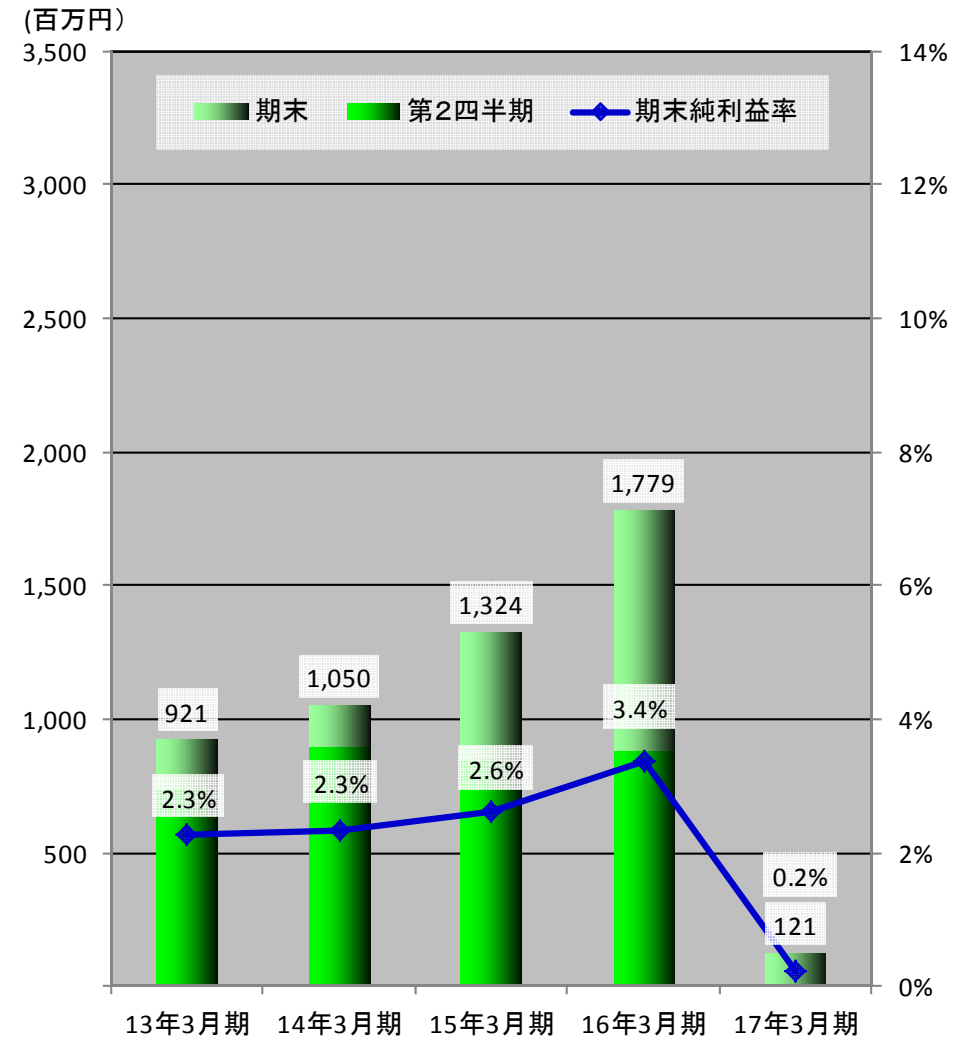


業績の推移(連結)

経常利益の推移



純利益の推移



出退店の状況

●出退店の状況

	2015年3月期 期末店舗数	前期 増減	2016年3月期 期末店舗数	新店 増加	リ ニュー ー アル	業態ブランド 変更増加	業態ブランド 変更減少	閉店 減少	今期 増減	2017年3月期 期末店舗数
居酒屋業態	171	-10	161	+3	3	+2	-2	-7	-4	157
洋食業態	131	+16	147	+7	2			-2	+5	152
すし業態	49	+2	51	+2	1			-1	+1	52
焼肉業態	59	+1	60	+6	4			-1	+5	65
和食その他	13	+3	16	+1				-1	0	16
飲食店計	423	+12	435	+19	10	+2	-2	-12	+7	442
エンターテインメント	32	0	32					-1	-1	31
直営店計	455	+12	467	+19	10	+2	-2	-13	+6	473
FC店	18	0	18					-1	-1	17
全店計	473	+12	485	+19	10	+2	-2	-14	+5	490

出退店の状況

●ブランド別出退店の状況

新規出店

	業態名	
居酒屋業態	いろはにほへと	3
洋食業態	ステーキ宮	7
すし業態	にぎりの徳兵衛	2
焼肉業態	カルビ大将	6
和食その他	かつ時	1
合計		19

改装

	業態名	
居酒屋業態	いろはにほへと	1
	寧々家	1
	海へ	1
洋食業態	ステーキ宮	2
すし業態	にぎりの徳兵衛	1
焼肉業態	がんこ炎	4
合計		10

閉店

	業態名	
居酒屋業態	寧々家	2
	いろはにほへと	3
	暖	1
	NIJYU-MARU	1
洋食業態	ステーキ宮	2
すし業態	にぎりの徳兵衛	1
焼肉業態	がんこ炎	1
和食その他	えちぜん	1
エンターテインメント	時遊館	1
FC	えちぜん	1
合計		14

ブランド変更

もとのブランド			変更後ブランド		
居酒屋業態	暖や	2	居酒屋業態	寧々家	2
合計		2	合計		2

出退店の状況

●レストランを中心に設備投資を実施

ステーキ宮 : 関東・関西を中心に7店舗出店
既存店改装2店舗

にぎりの徳兵衛 : 愛知県内ショッピングモールに2店舗出店
既存店改装1店舗

カルビ大将 : 関東～中部地方で6店舗出店

がんこ炎 : 既存店を個室型モデルに改装4店舗

いろはにほへと : 北海道地方部に中・小型店を3店舗出店



にぎりの徳兵衛イオンモール長久手店(12月新店)



カルビ大将甲府上阿原店(6月新店)



がんこ炎安城店(6月リニューアル)

出退店の状況

ステーキ宮：九州初出店



福岡県福岡市に「ステーキ宮」九州1号店を出店。今後の九州地区への展開の足掛かりとして、認知度の向上、市場・商圈の傾向把握を目指します。

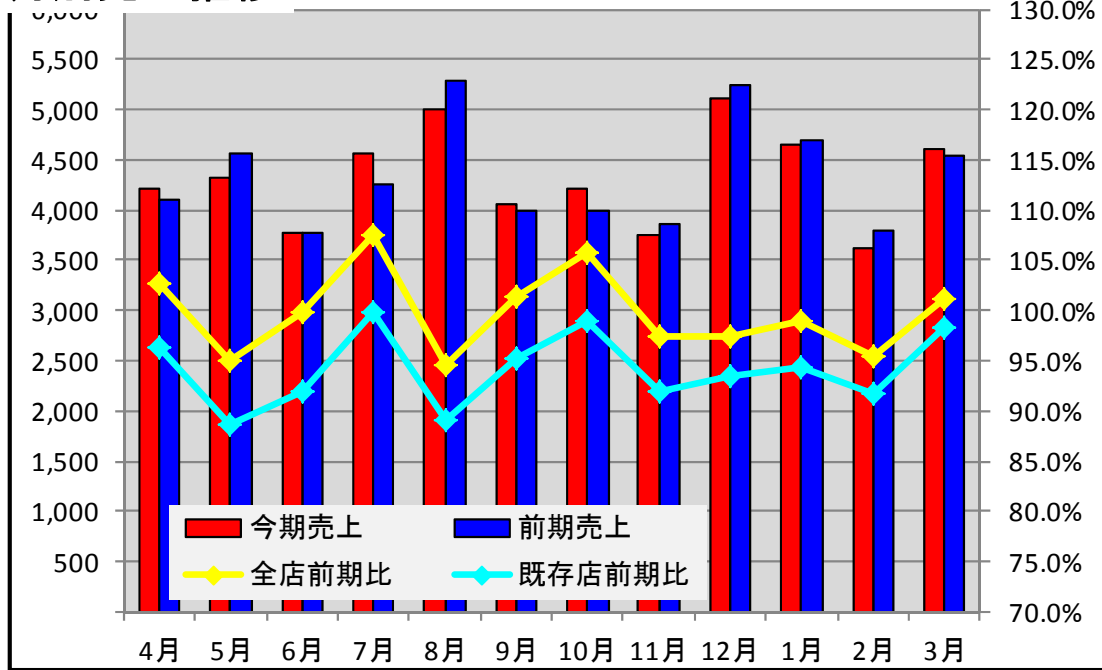
寧々家：新デザインにリニューアル



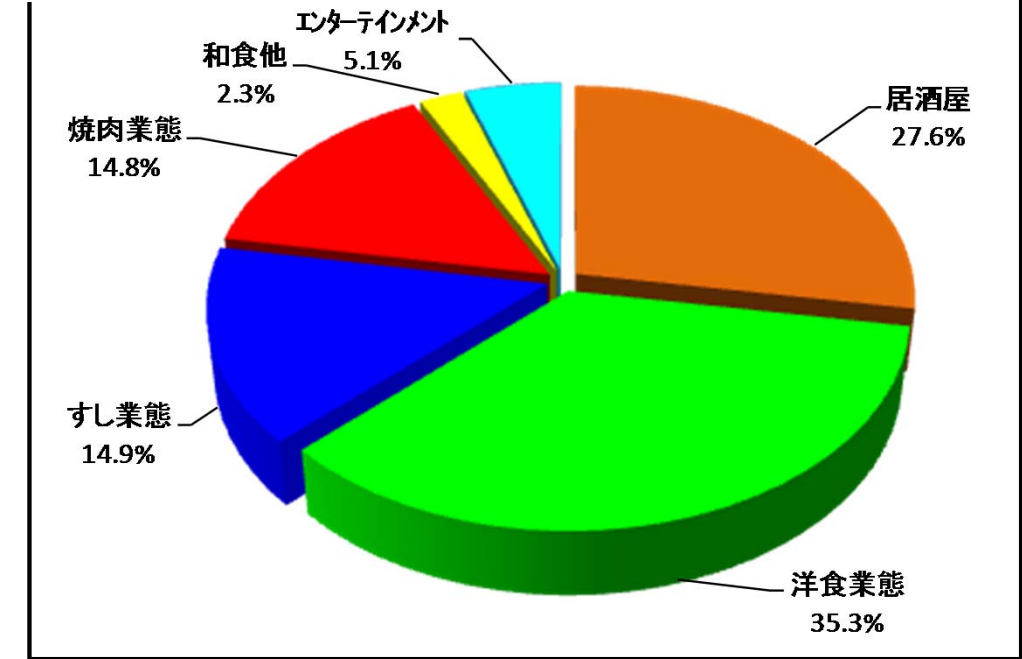
「寧々家」の郊外型店舗の内外観を黒基調から白基調の明るいイメージに変更。ファミリー層やランチの利用でも抵抗なく来店できる店舗づくりを目指しました。

直営店舗の状況

月別売上推移



各業態の売上構成比

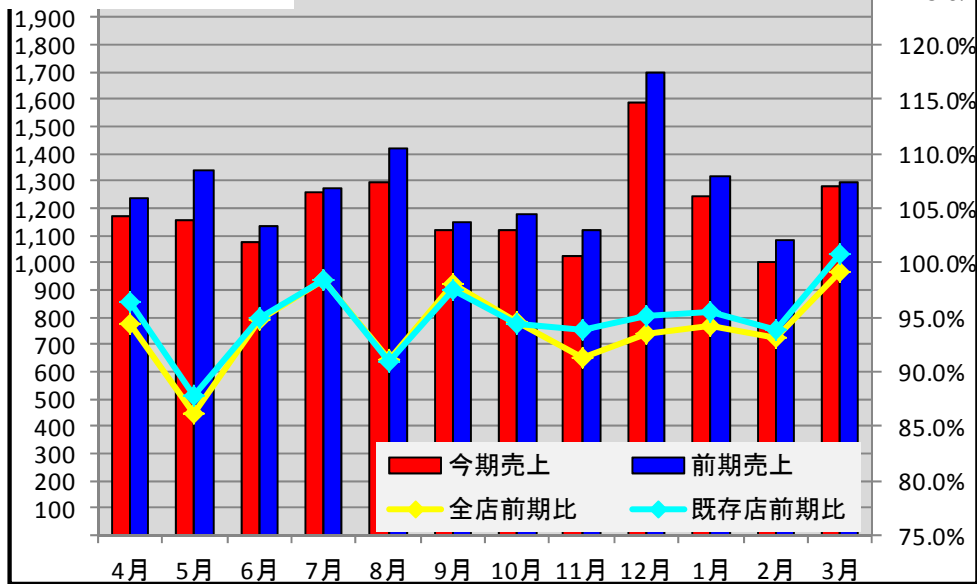


売上・客数の状況

	売上高 (百万円)			客数 (千人)			客単価 (円)	
		前期比	既存店		前期比	既存店		前期比
全店合計	51,912	99.6%	94.1%	28,651	101.5%	95.2%	1,811	98.1%
飲食部門	49,282	99.9%	94.0%	26,919	101.9%	95.0%	1,830	98.0%
居酒屋	14,315	93.9%	94.9%	5,304	94.7%	96.0%	2,698	99.2%
レストラン	34,966	102.5%	93.6%	21,614	103.8%	94.7%	1,617	98.7%
洋食業態	18,334	100.4%	90.5%	13,420	102.7%	93.0%	1,366	97.9%
すし業態	7,740	103.2%	97.4%	4,344	104.9%	98.2%	1,781	98.4%
焼肉業態	7,696	107.2%	98.0%	2,865	107.2%	98.6%	2,685	100.0%
和食その他	1,195	102.2%	89.7%	983	105.1%	92.3%	1,214	97.2%
エンターテインメント事業	2,630	94.5%	95.9%	1,732	96.4%	97.9%	1,518	97.9%

居酒屋業態の状況

月別売上推移



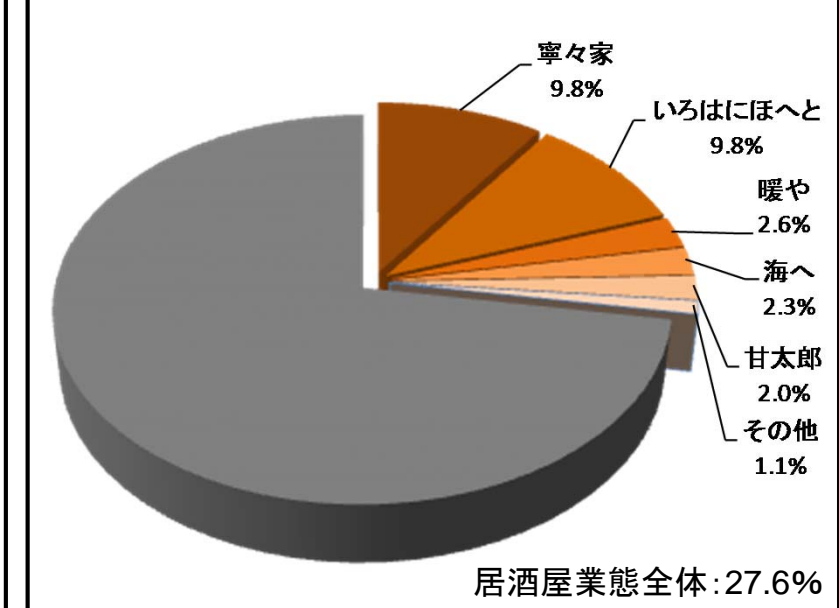
店舗数の増減

	16/3末 店舗数	新 増 加	業 変 増 加	業 変 減 少	閉 店 少	増 減 数	17/3末 店舗数
寧々家	52		+2		-2		52
いろはにほへと	63	+3			-3		63
暖や	14			-2		-2	12
海へ	12						12
甘太郎	11						11
暖	2				-1	-1	1
その他	7				-1	-1	6
居酒屋業態計	161	+3	+2	-2	-7	-4	157

売上・客数の状況

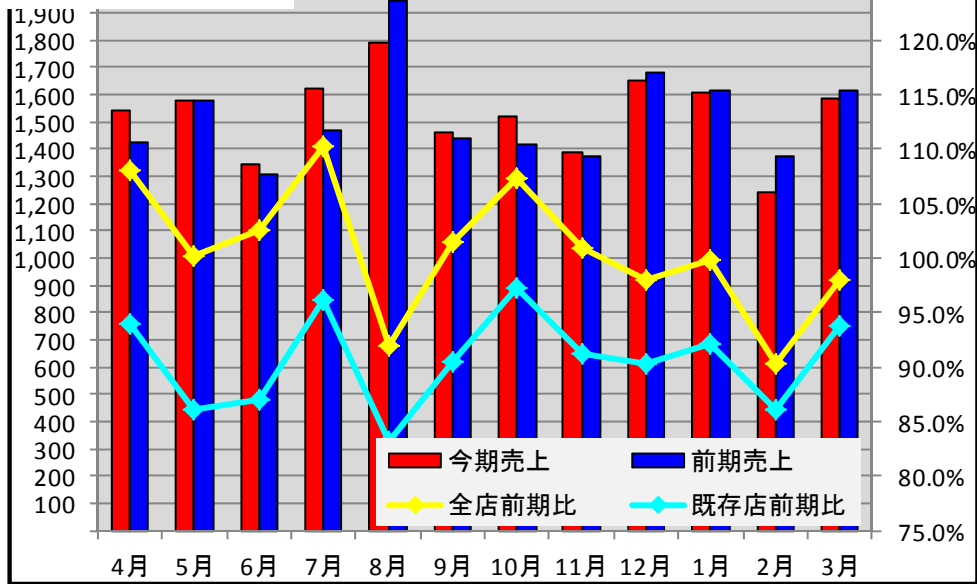
	売上高			客数			客単価	
	(百万円)	前期比	既存店	(千人)	前期比	既存店	(円)	前期比
居酒屋業態	14,315	93.9%	94.9%	5,304	94.7%	96.0%	2,698	99.2%
寧々家	5,080	96.1%	94.9%	1,822	97.9%	96.0%	2,787	98.1%
いろはにほへと	5,089	96.8%	95.5%	1,823	97.8%	97.5%	2,790	98.9%
暖や	1,335	86.3%	93.9%	636	87.3%	94.8%	2,098	98.9%
海へ	1,194	99.1%	99.1%	449	97.8%	97.8%	2,657	101.3%
甘太郎	1,036	91.9%	91.9%	372	94.0%	94.0%	2,783	97.8%
その他	578	71.8%	89.5%	199	68.6%	88.6%	2,897	104.6%

各業態の売上構成比



洋食業態の状況

月別売上推移



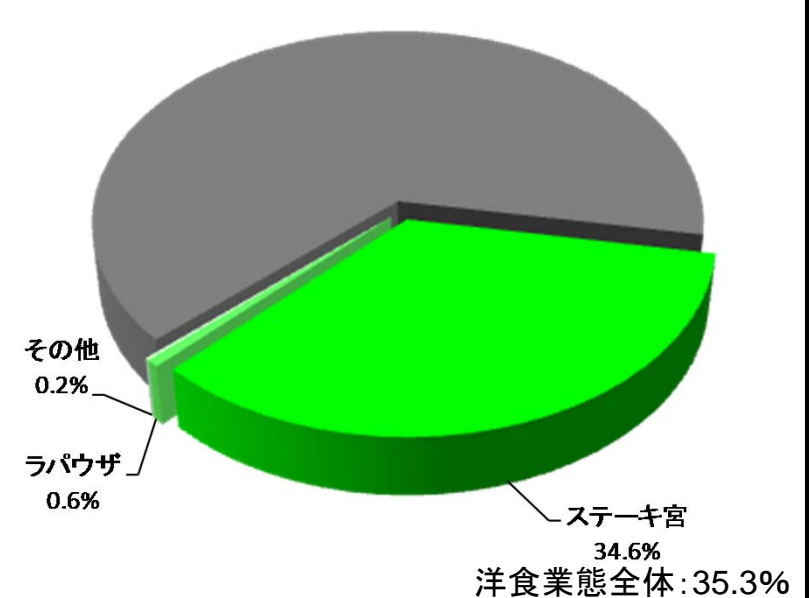
店舗数の増減

	16/3末 店舗数	新 店 増 加	業 変 増 加	業 変 減 少	閉 店 減 少	増 減 数	17/3末 店舗数
ス テ ー キ 宮	141	+7			-2	+5	146
ラ パ ウ ザ	5						5
そ の 他	1						1
洋 食 業 態 計	147	+7			-2	+5	152

売上・客数の状況

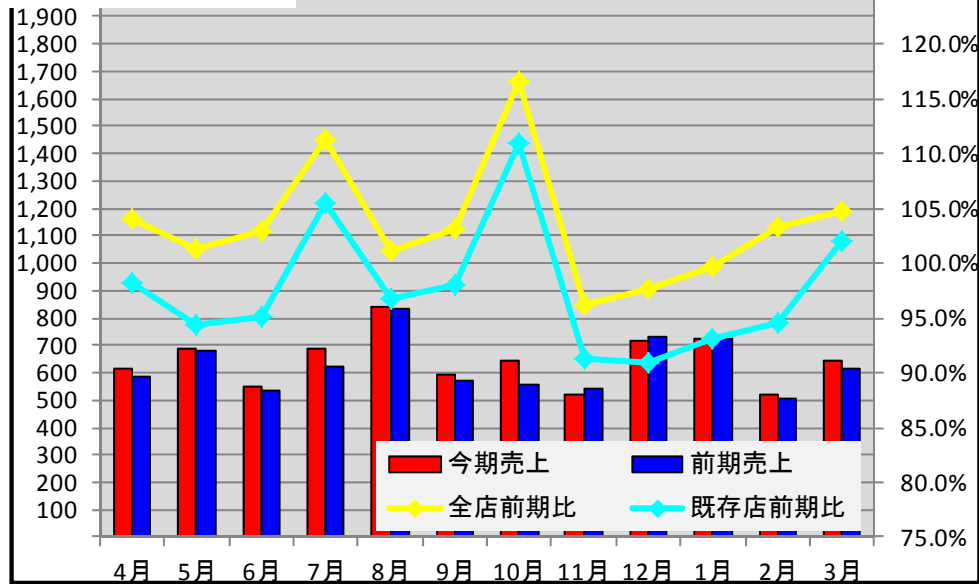
	売上高			客数			客単価	
	(百万円)	前期比	既存店	(千人)	前期比	既存店	(円)	前期比
洋食業態	18,334	100.4%	90.5%	13,420	102.7%	93.0%	1,366	97.9%
ステーキ宮	17,943	101.0%	90.4%	13,140	103.4%	93.0%	1,365	97.7%
ラパウザ	309	76.7%	89.7%	262	77.8%	91.0%	1,178	98.5%
その他	82	99.6%	99.6%	17	95.5%	95.5%	4,628	104.3%

各業態の売上構成比



すし業態の状況

月別売上推移



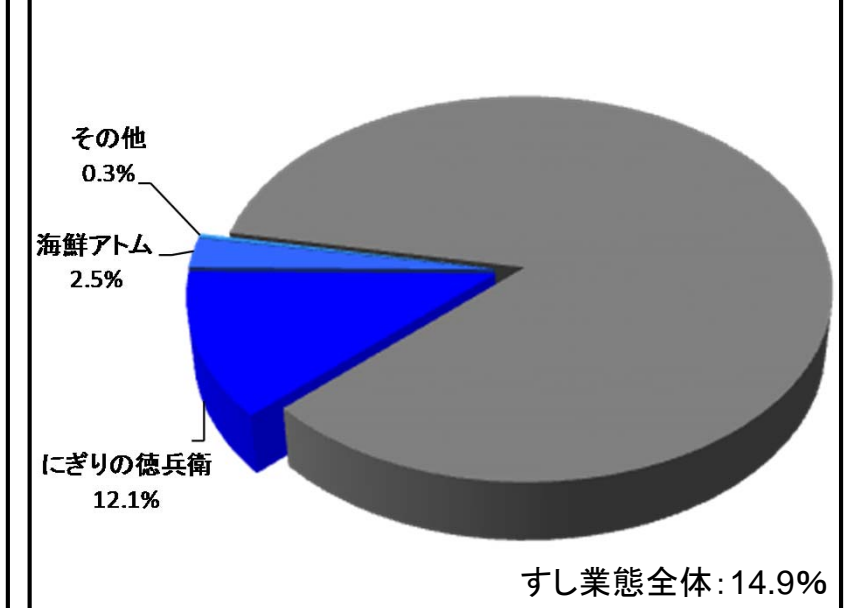
店舗数の増減

	16/3末 店舗数	新店 増加	業変 増加	業変 減少	閉店 減少	増減数	17/3末 店舗数
にぎりの徳兵衛	40	+2			-1	+1	41
海鮮アトム	10						10
その他	1						1
すし業態計	51	+2			-1	+1	52

売上・客数の状況

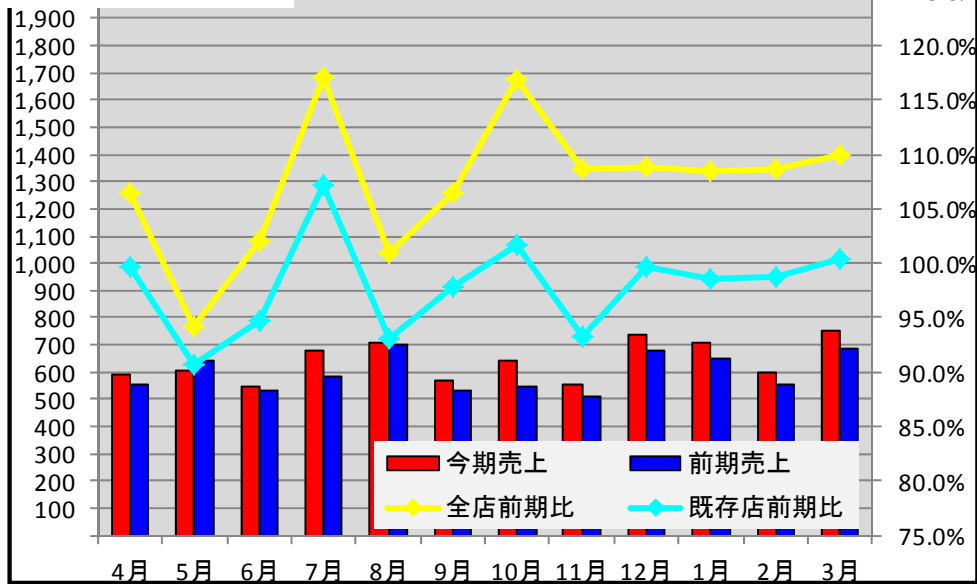
	売上高			客数			客単価	
	(百万円)	前期比	既存店	(千人)	前期比	既存店	(円)	前期比
すし業態	7,740	103.2%	97.4%	4,344	104.9%	98.2%	1,781	98.4%
にぎりの徳兵衛	6,295	109.2%	97.9%	3,594	112.5%	98.4%	1,751	97.1%
海鮮アトム	1,312	95.1%	95.1%	668	98.7%	98.7%	1,964	96.3%
その他	132	37.6%	95.4%	81	30.3%	89.2%	1,621	124.4%

各業態の売上構成比



焼肉業態の状況

月別売上推移



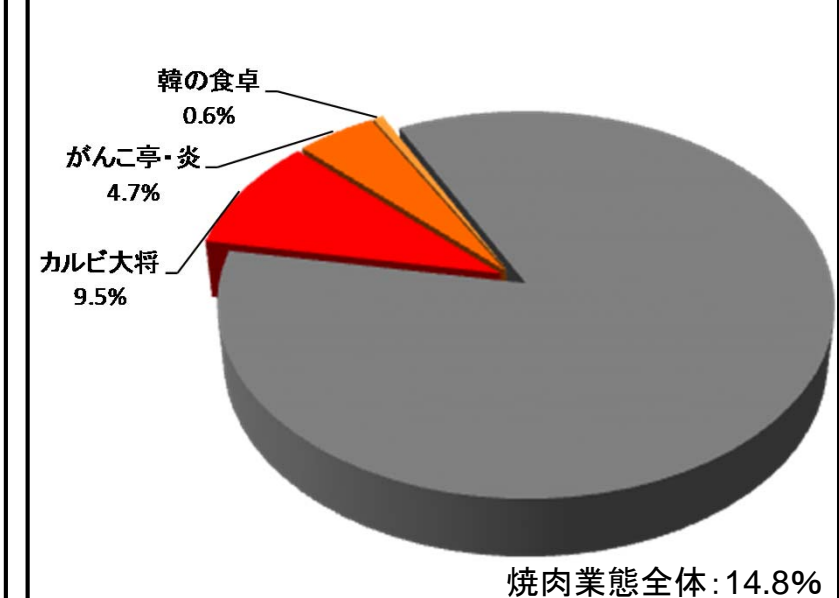
店舗数の増減

	16/3末 店舗数	新 店 増 加	業 変 増 加	業 変 減 少	閉 店 減 少	増 減 数	17/3末 店舗数
カルビ大将	33	+6				+6	39
がんこ亭・炎	25				-1	-1	24
韓の食卓	2						2
焼肉業態計	60	+6			-1	+5	65

売上・客数の状況

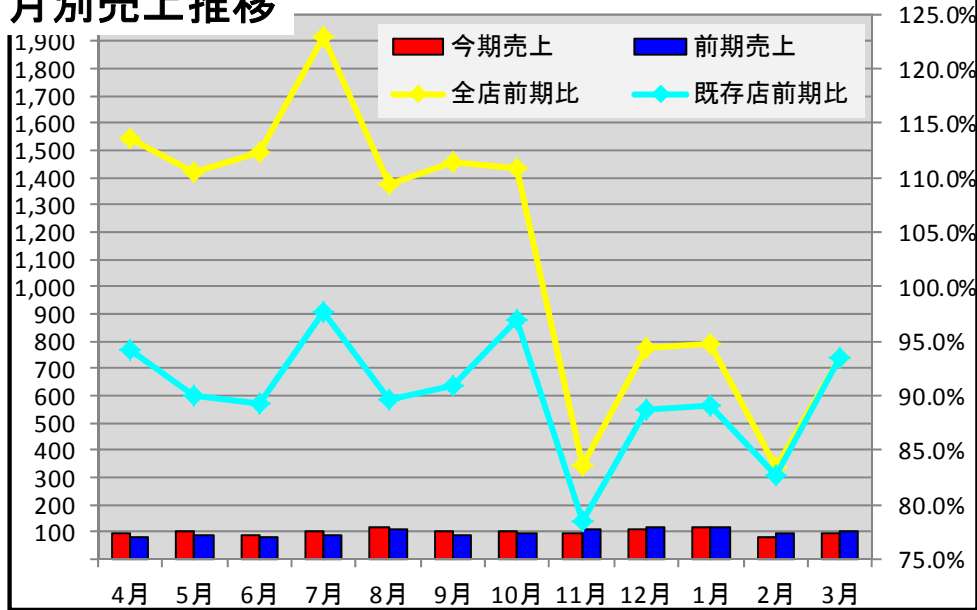
	売上高			客数			客単価	
	(百万円)	前期比	既存店	(千人)	前期比	既存店	(円)	前期比
焼肉業態	7,696	107.2%	98.0%	2,865	107.2%	98.6%	2,685	100.0%
カルビ大将	4,950	115.6%	98.5%	1,770	115.6%	98.6%	2,796	100.1%
がんこ亭・炎	2,447	96.9%	99.8%	985	98.2%	101.2%	2,482	98.7%
韓の食卓	298	79.9%	79.9%	109	80.0%	80.0%	2,728	99.8%

各業態の売上構成比



和食その他飲食業態の状況

月別売上推移



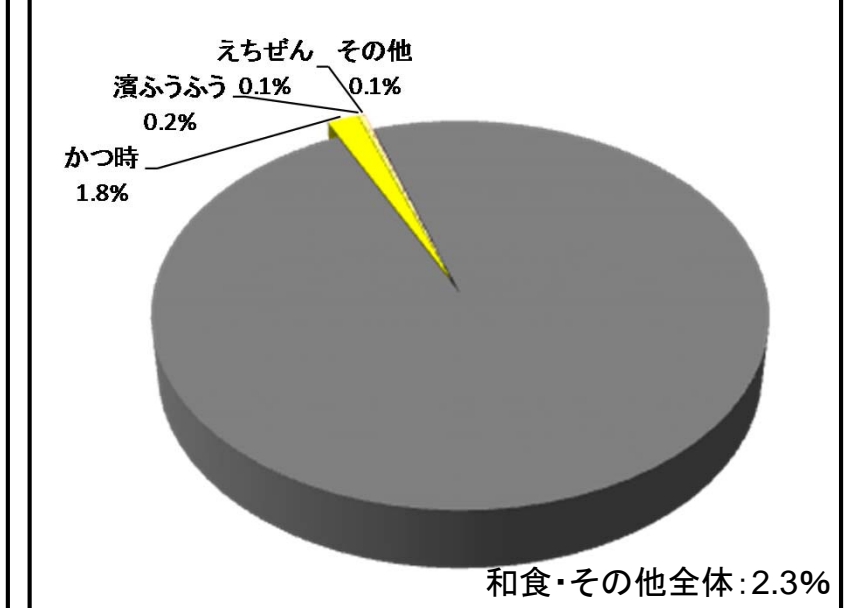
店舗数の増減

	16/3末 店舗数	新店 増加	業変 増加	業変 減少	閉店 減少	増減数	17/3末 店舗数
かつ時	12	+1				+1	13
濱ふうふう	2						2
えちぜん	1				-1	-1	0
その他	1						1
和食その他飲食計	16	+1			-1		16

売上・客数の状況

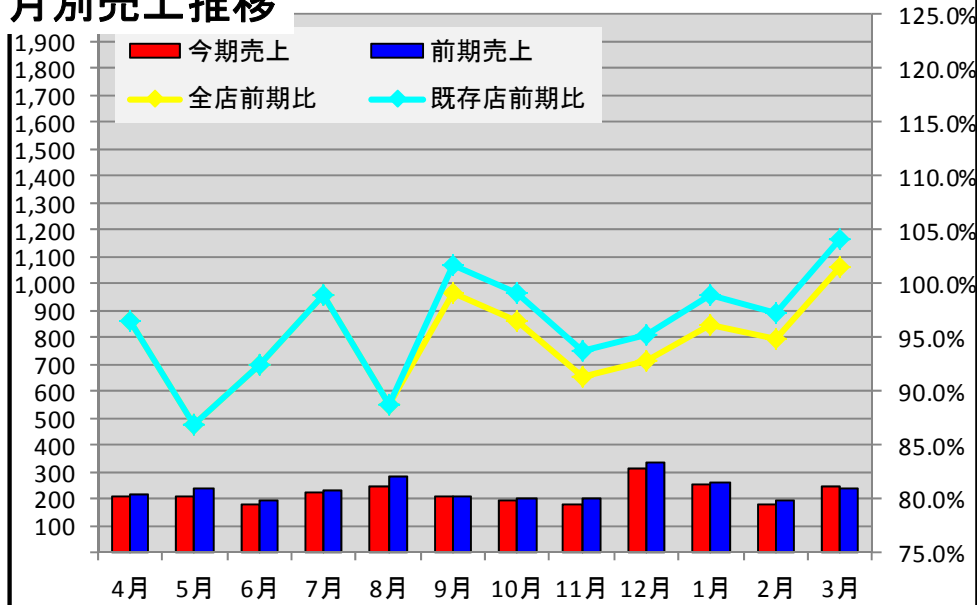
	売上高 (百万円)			客数 (千人)			客単価 (円)	
	前期比	既存店		前期比	既存店		前期比	
和食・他飲食業態	102.2%	89.7%	1,195	105.1%	92.3%	983	1,214	97.2%
かつ時	110.3%	91.9%	937	111.7%	93.6%	798	1,173	98.7%
濱ふうふう	78.2%	78.2%	129	83.5%	83.5%	55	2,321	93.6%
えちぜん	78.1%	91.9%	61	78.6%	92.3%	55	1,119	99.4%
その他	88.6%	88.6%	66	88.4%	88.4%	74	898	100.1%

各業態の売上構成比



エンターテインメント事業店舗の状況

月別売上推移



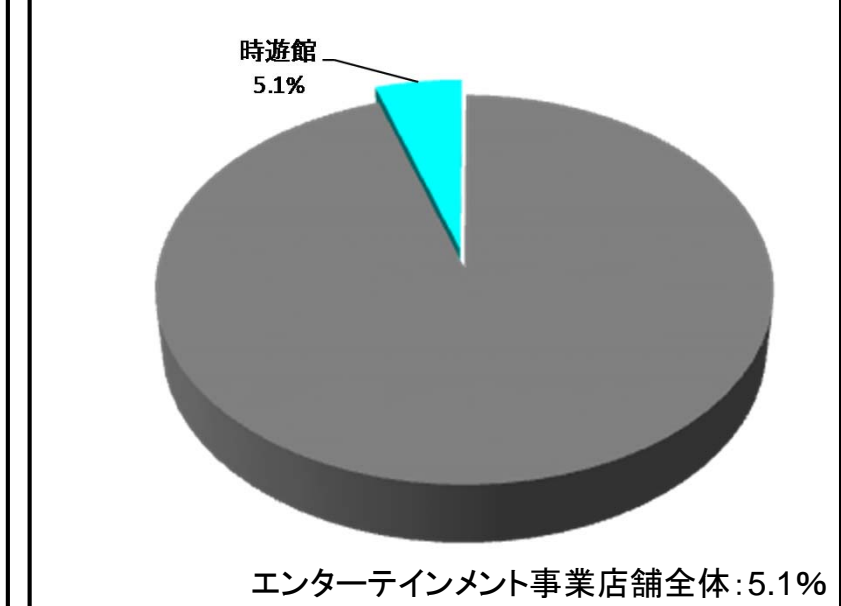
店舗数の増減

	16/3末 店舗数	新 店 増 加	業 変 増 加	業 変 減 少	閉 店 少	増減数	17/3末 店舗数
時遊館	32				-1	-1	31
エンターテインメント店舗計	32						31

売上・客数の状況

	売上高			客数			客単価	
	(百万円)	前期比	既存店	(千人)	前期比	既存店	(円)	前期比
エンターテインメント事業	2,630	94.5%	95.9%	1,732	96.4%	97.9%	1,518	97.9%
時遊館	2,630	94.5%	95.9%	1,732	96.4%	97.9%	1,518	97.9%

各業態の売上構成比





貸借対照表(連結)

(単位:百万円)

	2016年3月期末		2017年3月期末		増減		主要増減理由
		構成比		構成比		構成比	
流動資産	6,102	17.5%	6,021	18.2%	-80	+0.7%	現金及び預金 -91 売掛金 +79 繰延税金資産 -68
固定資産	28,809	82.5%	27,020	81.8%	-1,788	-0.7%	有形固定資産 -1,598 無形固定資産 -126 投資その他の資産 -63
資産合計	34,911		33,041		-1,869		
流動負債	11,234	32.2%	9,958	30.1%	-1,276	-2.1%	買掛金 -161 1年内返済予定の長期借入金 -175 リース債務 -89 未払法人税等 -683
固定負債	7,515	21.5%	7,227	21.9%	-287	+0.4%	長期借入金 +124 リース債務 -224 預り保証金 -70
負債合計	18,749	53.7%	17,186	52.0%	-1,563	-1.7%	
純資産合計	16,161	46.3%	15,855	48.0%	-305	+1.7%	利益剰余金 -327 その他有価証券評価差額金 +21
負債及び純資産合計	34,911		33,041		-1,869		
自己資本比率	46.3%		48.0%		+1.7%		
1株当たり純資産	60.64円		64.03円		+3.39円		

キャッシュ・フロー計算書(連結)

(単位:百万円)

	2017年3月期	主な要因	参考:2016年3月期
営業活動によるCF	2,858	税金等調整前当期純利益 881 減価償却費 2,438 支払利息 146 固定資産除却損 188 減損損失 1,111	5,835
投資活動によるCF	-1,427	有形固定資産の取得による支出 -1,824 有形固定資産の売却による支出 419 敷金及び保証金の差入による支出 -634 敷金及び保証金の回収による収入 410	-3,310
財務活動によるCF	-1,522	長期借入金の純減 -51 ファイナンス・リース債務の返済による支出 -1,021 配当金の支払 -450	-3,124
現金及び現金同等物の増減額	-91		-598
現金及び現金同等物の期末残高	3,947		4,038
フリーキャッシュフロー	1,431		2,525

Ⅱ：2018年3月期の見通し

2018年3月期の見通し(連結)

(単位:百万円)

	2018年3月期通期見通し(連結)				
	計画	構成比	前期	構成比	前期比
売上高	53,926	100.0%	52,663	100.0%	102.4%
売上原価	17,377	32.2%	17,053	32.4%	101.9%
売上総利益	36,548	67.8%	35,609	67.6%	102.6%
販売費および一般管理費	34,289	63.6%	33,618	63.8%	102.0%
営業利益	2,259	4.2%	1,990	3.8%	113.5%
営業外収益	468	0.9%	513	1.0%	91.3%
営業外費用	434	0.8%	462	0.9%	93.9%
経常利益	2,293	4.3%	2,041	3.9%	112.4%
特別利益	31	0.1%	268	0.5%	11.8%
特別損失	638	1.2%	1,428	2.7%	44.7%
税引前純利益	1,686	3.1%	881	1.7%	191.4%
法人税等	1,128	2.1%	759	1.4%	148.5%
親会社株主に帰属する 当期純利益	558	1.0%	121	0.2%	458.9%
EPS(1株利益)	2.66円		0.29円		

2018年3月期の出退店

●新規出店

新規出店合計	:	5 店舗
ステーキ宮	:	4 店舗
カルビ大将	:	1 店舗

●業態変更・改装

改 装	:	1 1 店舗
ブランド変更	:	2 店舗

新店拡大を抑え、既存店の設備更新・対策に重点

2018年3月期の方針

●居酒屋

寧々家：ランチ需要の取り込み強化
商品内製化の拡大（効率化と料理提供の改善）

いろは：食べ放題メニューの推進
宴会獲得に向けた予約特典の充実
web媒体の告知強化

●ステーキ宮

前期11月グランドメニュー改定
従業員教育の徹底により店舗営業力の強化
定期的なフェアメニューによる来店促進

2018年3月期の方針

●焼肉業態

新規開拓エリアでのブランド力の向上

メニュー・商品力からブランド力の強化
他ブランドとの共同販促

●すし業態

既存店舗タッチパネルシステムの導入

季節メニューの入れ替えを増加

販売促進における商品アプローチの向上

●時遊館

web会員獲得強化

目的ごとのプラン・コースの拡充

本資料に掲載しております見通し等は、発表時点において把握できる情報から得られた、当社の経営者の判断に基づく見通しであり、リスクや不確定要素を含んでおります。

実際の業績は、市場における変化や経済動向の変動など、さまざまな重要な要素により、業績見通しとは大きく異なる可能性がございますことを、予めご承知おきくださいますようお願い申し上げます。

IRお問合せ

株式会社アトム 経営企画室

TEL: 052-857-5225

E-mail: atom-ir@atom-boy.com

<http://www.atom-corp.co.jp/>