
2019年3月期 決算説明会

2019年5月

株式会社アトム

(証券コード 7412)



CONTENTS

:2019年3月期 決算概要

・損益計算書	8
・出退店の状況	11
・直営店舗の状況	14
・居酒屋業態の状況	15
・洋食業態の状況	17
・すし業態の状況	19
・焼肉業態の状況	21
・和食その他飲食の状況	23
・カラオケ事業店舗の状況	24
・貸借対照表	25
・キャッシュ・フロー計算書	26

: 翌期の見通し

・2020年3月期の見通し	28
---------------	----

会社概要



商号	: 株式会社 アトム
設立	: 1972年1月
代表者	: 代表取締役社長 石川 恵輔
本社所在地	: 名古屋市中区錦二丁目2番2号
資本金	: 4,073百万円
売上高	: 519億34百万円(2019年3月期連結)
総店舗数	: 475店舗(直営店460店舗、FC店15店舗)
親会社	: 株式会社コロワイド
主要取引銀行	: 足利銀行、大垣共立銀行、北陸銀行、名古屋銀行、七十七銀行

2019年3月末日現在

企業沿革

- 1965年 4月 福井県福井市有楽町に寿司業「徳兵衛寿司」(個人経営)を開業
- 1972年 1月 福井県福井市開発に資本金200万円で「株式会社徳兵衛寿司」
(現 株式会社アトム) を設立
- 1980年 6月 「日本テレビ音楽株式会社」(現契約先は株式会社手塚プロダクション)と
著作物使用許諾契約(鉄腕アトムのキャラクター使用許諾契約)を締結し、
「アトムボーイ」の商標を使用
- 10月 「株式会社アトム」に商号変更
- 1994年 11月 日本証券業協会に株式を店頭登録
- 1998年 11月 名古屋証券取引所市場第2部に株式を上場
- 2000年 9月 東京証券取引所市場第2部に株式を上場
- 2003年 4月 「株式会社唐楽家」を吸収合併
- 2005年 4月 「株式会社アトムボーイ」を吸収合併
- 7月 (株)オリンパス・キャピタル・ホールディングスあて第三者割当増資40億円を実施
- 10月 株式会社コロワイド傘下へ
- 2006年 1月 「株式会社アトムライス」を吸収合併
- 8月 資本金43億53百万を26億73百万円へ減資
- 10月 「株式会社がんこ炎」を吸収合併
- 2009年 3月 「株式会社ジクト」を吸収合併
- 2013年 10月 「株式会社アトム北海道」を子会社化

事業展開

●北海道から関西・九州に店舗展開

都道府県別店舗数

北海道	62	山梨県	6
青森県	9	静岡県	18
岩手県	15	愛知県	76 (8)
宮城県	28	岐阜県	33 (5)
秋田県	10	三重県	9 (1)
山形県	14	石川県	7
福島県	26	富山県	5
茨城県	28	福井県	23 (1)
栃木県	28	滋賀県	6
群馬県	9	京都府	4
埼玉県	7	大阪府	6
千葉県	7	奈良県	2
東京都	2	兵庫県	4
神奈川県	1	福岡県	1
新潟県	12	熊本県	1
長野県	16		
合計		475 (15)	

飲食事業

店舗業態

ブランド

居酒屋業態	寧々家、いろはにほへと 他
洋食業態	ステーキ宮 他
すし業態	にぎりの徳兵衛、海鮮アトム 他
焼肉業態	カルビ大将、味のがんこ炎 他
和食その他	かつ時 他

カラオケ事業

店舗業態

ブランド

カラオケ時遊館

連結子会社

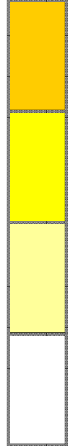
会社名

事業

(株) アトム北海道	北海道での飲食事業の経営
(株) エムワイフーズ	たれの製造・販売

業態別地域別の店舗数の状況

	合計	北海道	東北	関東	甲信越	静岡	北陸	東海	関西	九州
居酒屋業態	148	48	48	23	12	4	3	9	1	-
洋食業態	150	13	19	49	10	8	6	29	14	2
すし業態	51	-	2	-	1	3	10	30	5	-
焼肉業態	65	1	7	7	6	3	10	29	2	-
和食その他	14	-	-	1	3	-	5	5	-	-
カラオケ事業	32	-	26	2	2	-	-	2	-	-
直営店計	460	62	102	82	34	18	34	104	22	2
FC店	15	-	-	-	-	-	1	14	-	-
全店計	475	62	102	82	34	18	35	118	22	2



Dark orange: =30店舗以上

Yellow: =20店舗以上

Light yellow: =10店舗以上

White: =10店舗未満

※2019年3月末

: 2019年3月期 決算概要

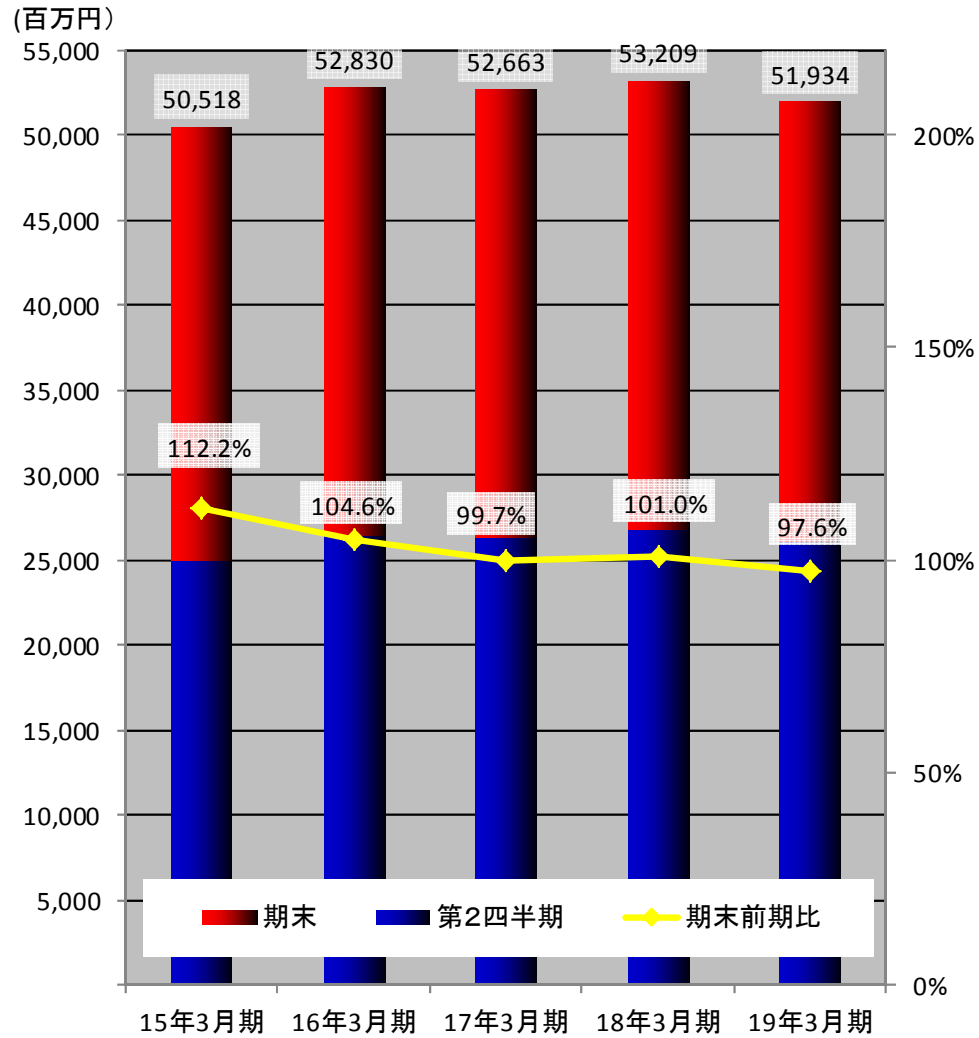
損益計算書(連結)

(単位:百万円)

	2018年3月期 実績		2019年3月期 実績			2019年3月期 計画		
	実績	構成比	実績	構成比	前期比	計画	構成比	計画比
売上高	53,209	100.0%	51,934	100.0%	97.6%	54,321	100.0%	95.6%
売上原価	17,411	32.7%	17,196	33.1%	98.8%	17,924	33.0%	95.9%
売上総利益	35,797	67.3%	34,738	66.9%	97.0%	36,396	67.0%	95.4%
販売費および一般管理費	33,459	62.9%	33,138	63.8%	99.0%	33,931	62.5%	97.7%
営業利益	2,338	4.4%	1,599	3.1%	68.4%	2,465	4.5%	64.9%
経常利益	2,368	4.5%	1,630	3.1%	68.9%	2,420	4.5%	67.4%
税引前純利益	2,025	3.8%	314	0.6%	15.5%	2,020	3.7%	15.6%
親会社株主に帰属する 当期純利益	814	1.5%	-362	-0.7%	-	803	1.5%	-
EPS(1株利益)	4.05円		-2.35円			3.99円		

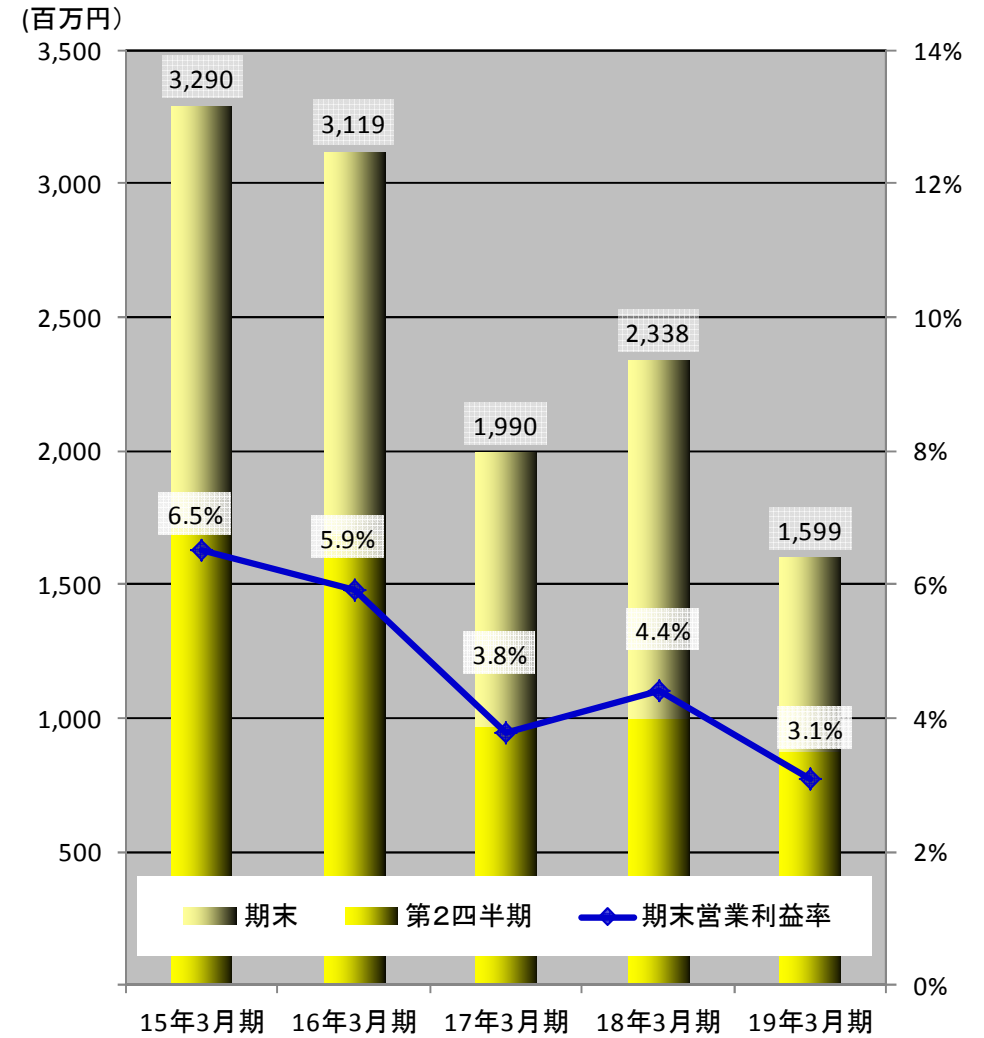
業績の推移(連結)

売上高の推移



2期ぶりの減益

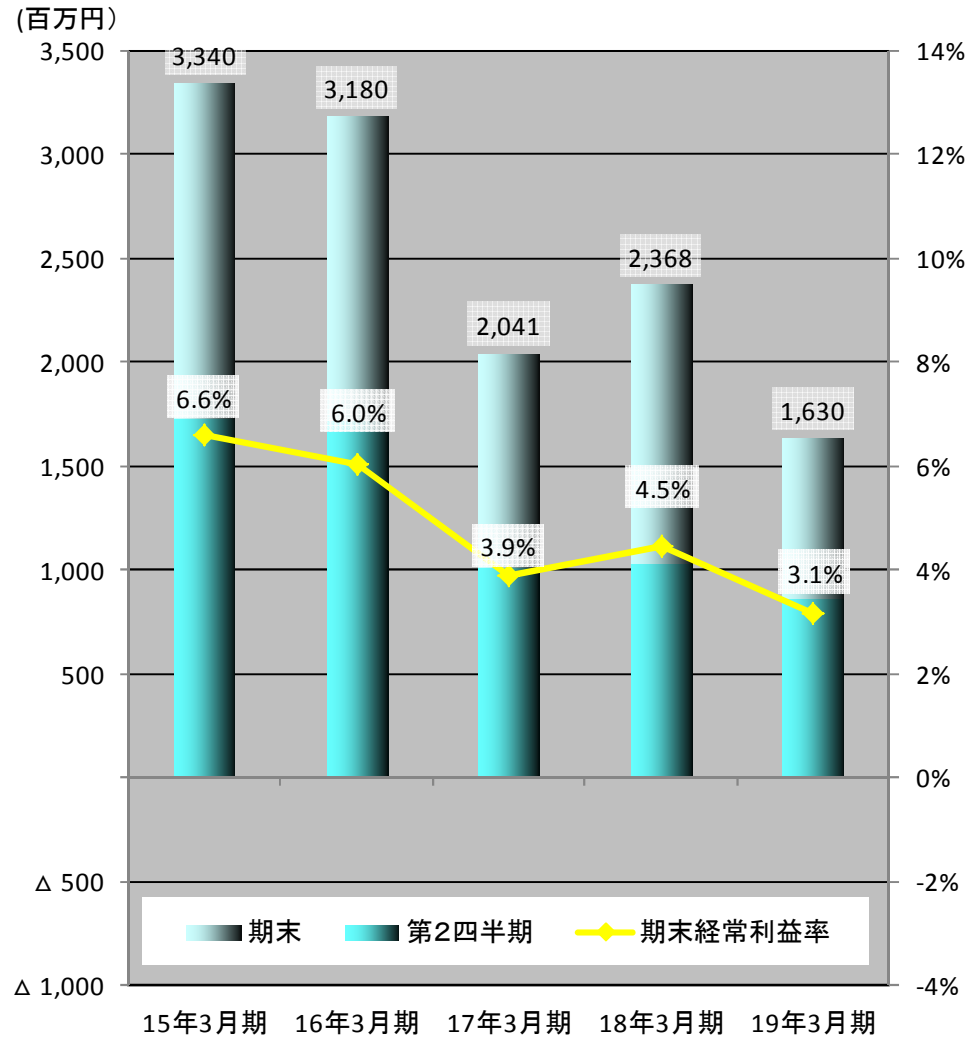
営業利益の推移



2期ぶりの減益

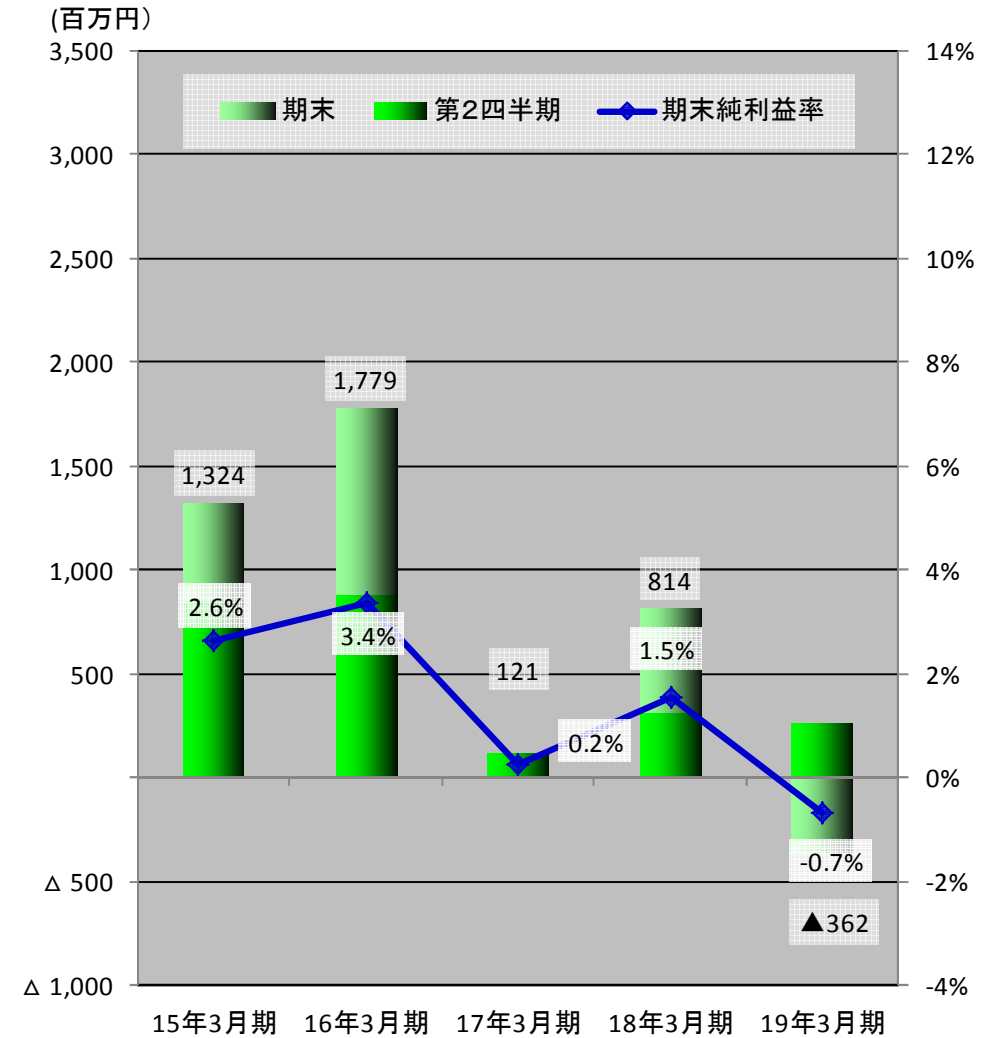
業績の推移(連結)

経常利益の推移



2期ぶりの減益

純利益の推移



2期ぶりの減益

出退店の状況

●出退店の状況

	2017年3月期 期末店舗数	増減	2018年3月期 期末店舗数	新 店 増 加	業態ブランド 変更増加	業態ブランド 変更減少	閉 店 減 少	増減	店舗 改装	2019年3月期 期末店舗数
居酒屋業態	157	-7	150	+3	+4	-5	-4	-2	3	148
洋食業態	152	-3	149	+1				+1		150
すし業態	52	0	52				-1	-1	1	51
焼肉業態	65	+1	66		+4	-3	-2	-1	3	65
和食その他	16	-1	15		+1	-1	-1	-1		14
飲食店計	442	-10	432	+4	+9	-9	-8	-4	7	428
カラオケ	31	0	31	+1				+1		32
直営店計	473	-10	463	+5	+9	-9	-8	-3	7	460
FC店	17	-2	15					0		15
全店計	490	-12	478	+5	+9	-9	-8	-3	7	475

出退店の状況

●ブランド別出退店の状況

新規出店

	ブランド	
居酒屋業態	ぎんぶた	1
	やきとりセンター	2
洋食業態	ステーキ宮	1
カラオケ業態	時遊館	1
合計		5

改装

	ブランド	
居酒屋業態	寧々家	2
	暖や	1
すし業態	海鮮アトム	1
焼肉業態	カルビ大将	1
	がんこ炎	2
合計		7

閉店

	ブランド	
居酒屋業態	寧々家	2
	いろはにほへと	1
	轟頂屋	1
すし業態	海鮮アトム	1
焼肉業態	カルビ大将	1
	がんこ炎	1
和食その他	かつ時	1
合計		8

業態・ブランド変更

もとのブランド			変更後ブランド			
居酒屋業態	いろはにほへと	1	居酒屋業態	やきとりセンター	2	
	菱箸	1		ぎんぶた	1	
	いろはにほへと	1			海へ	1
	いろはにほへと	1				焼肉業態
	甘太郎	1	焼肉業態	カルビ大将	3	
焼肉業態	がんこ炎	1		和食その他	かつ時	1
	韓の食卓	2				
和食その他	濱ふうふう	1				
合計		9	合計		9	

業態転換とリニューアル



不振居酒屋3店舗を「やきとりセンター」2店舗、「ぎんぶた」1店舗へ業態変更。



寧々家ではリニューアルにあわせて、野菜串巻を試験投入。

新しいメニューによる新規開拓を実施。

北海道では「甘太郎」の既存設備を流用し、「カルビ大将」へ業態変更1店舗。

ステーキ宮九州2店舗目の出店



ステーキ宮 熊本浜線バイパス店

熊本県熊本市南区

福岡県の貝塚店につづき九州で2店舗目の出店
従来店舗から設備やメニューの見直しを行ない、お客様の満足度向上と効率化を推進

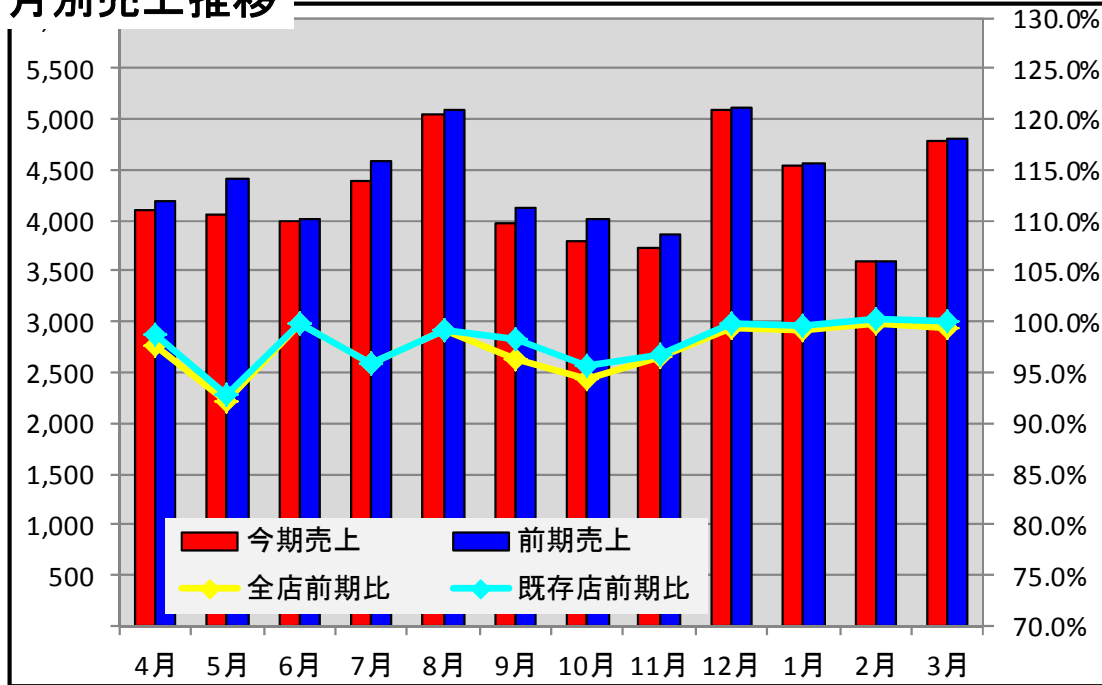
- ・あつあつでお召し上がり頂くため、鉄板メニューは全てペレット付き
- ・サラダバーの設置
- ・厨房・パントリー・ホールが見渡せる構造に
- ・焼き台にIHを採用し、焼き加減・温度の均一化とガスに比べて厨房温度が下がり従業員の調理負担軽減



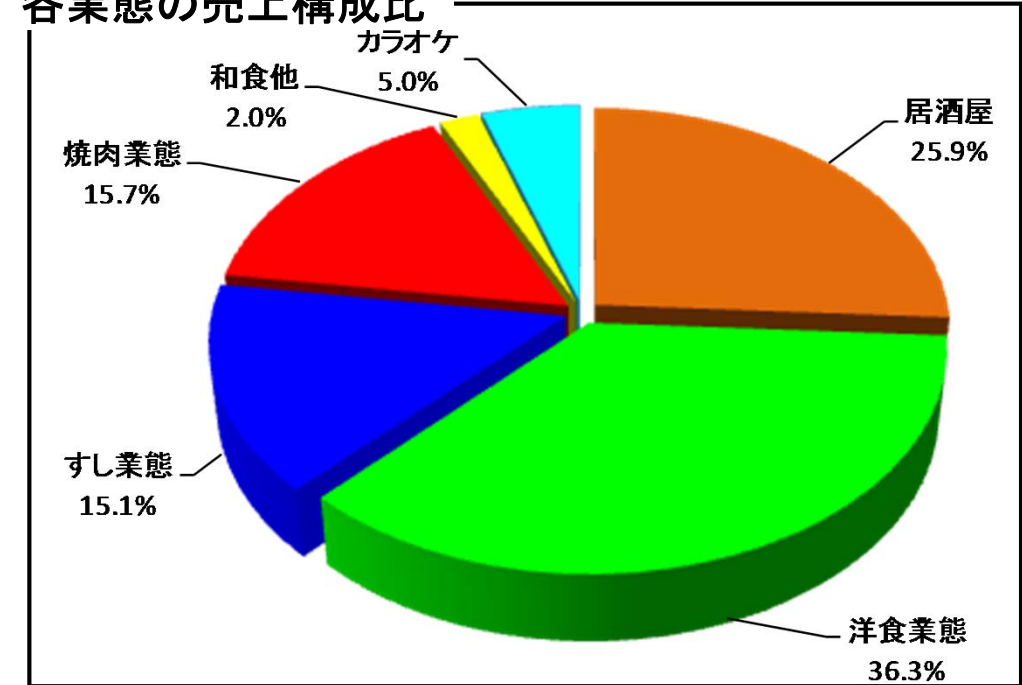
直営店の状況

直営店舗の状況

月別売上推移



各業態の売上構成比

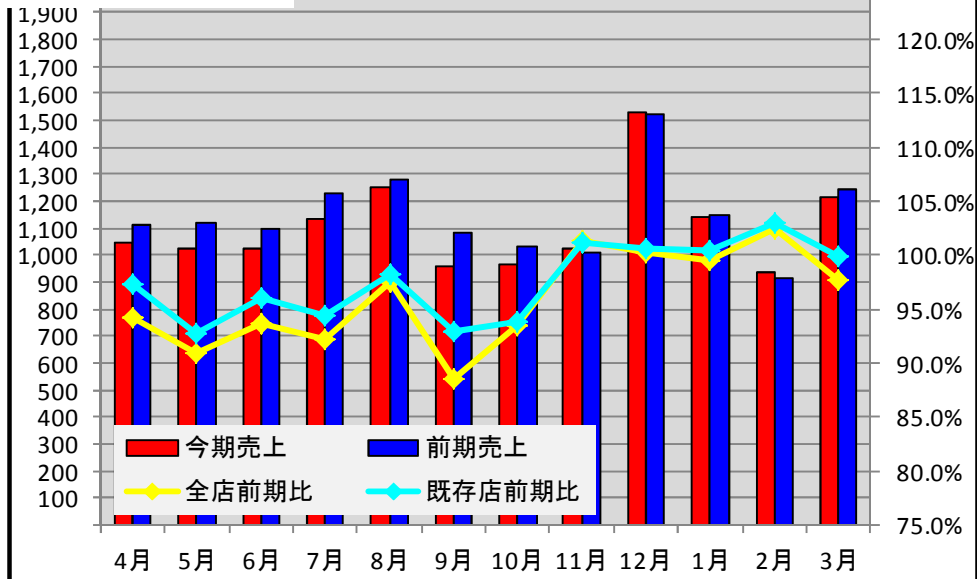


売上・客数の状況

	売上高 (百万円)			客数 (千人)			客単価 (円)	
	前期比	既存店		前期比	既存店		前期比	
全店合計	97.5%	98.1%	51,103	96.0%	96.3%	27,849	1,835	101.7%
飲食部門	97.4%	98.2%	48,556	95.7%	96.1%	26,150	1,856	101.8%
居酒屋	96.0%	97.7%	13,242	97.4%	98.4%	5,010	2,643	98.6%
レストラン	98.0%	98.3%	35,314	95.3%	95.6%	21,140	1,670	102.8%
洋食業態	95.8%	96.3%	18,528	92.3%	92.9%	13,047	1,420	103.8%
すし業態	103.6%	103.4%	7,715	102.8%	102.3%	4,261	1,810	100.8%
焼肉業態	98.9%	98.9%	8,048	99.0%	98.4%	2,964	2,715	99.9%
和食その他	92.0%	95.9%	1,021	94.8%	97.5%	867	1,177	97.0%
カラオケ事業	99.7%	97.6%	2,546	100.8%	98.8%	1,698	1,499	98.9%

居酒屋業態の状況

月別売上推移



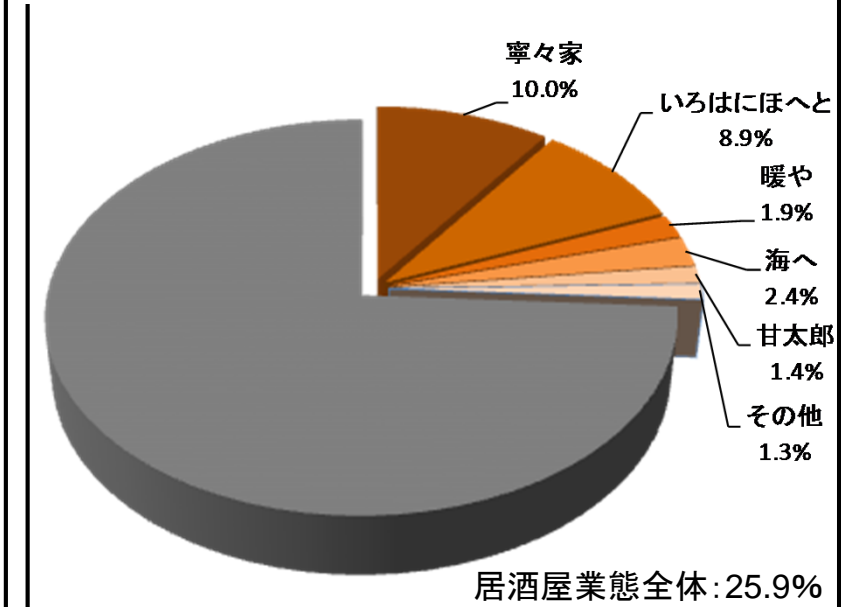
店舗数の増減

	18/3末 店舗数	新 店 増 加	業 変 増 加	業 変 減 少	閉 店 減 少	増 減 数	改 装	19/3末 店舗数
寧々家	52				-2	-2	2	50
いろはにほへと	60			-3	-1	-4		56
暖や	10						1	10
海へ	12		+1			+1		13
甘太郎	9			-1		-1		8
その他	7	+3	+3	-1	-1	+4		11
居酒屋業態計	150	+3	+4	-5	-4	-2	+3	148

売上・客数の状況

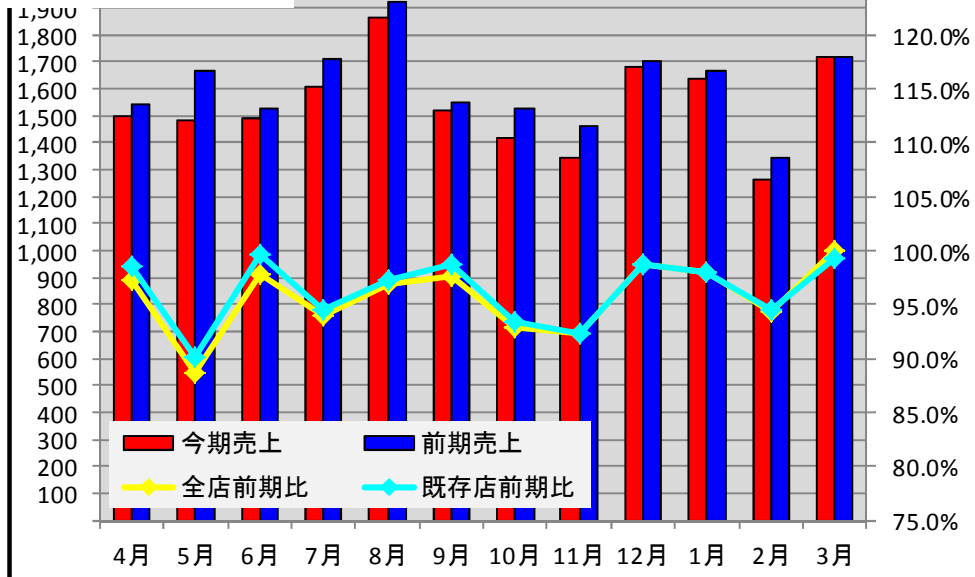
	売上高 (百万円)			客数 (千人)			客単価 (円)	
	前期比	既存店		前期比	既存店		前期比	
居酒屋業態	96.0%	97.7%	5,010	97.4%	98.4%	2,643	98.6%	
寧々家	95.7%	97.3%	1,945	96.3%	97.7%	2,622	99.4%	
いろはにほへと	93.4%	96.9%	1,640	94.3%	98.0%	2,781	99.0%	
暖や	100.5%	103.9%	450	98.9%	102.6%	2,156	101.6%	
海へ	99.9%	100.1%	427	98.8%	98.7%	2,845	101.1%	
甘太郎	84.8%	95.4%	272	87.1%	97.5%	2,685	97.4%	
その他	124.4%	94.4%	273	148.6%	101.7%	2,401	83.6%	

各業態の売上構成比



洋食業態の状況

月別売上推移



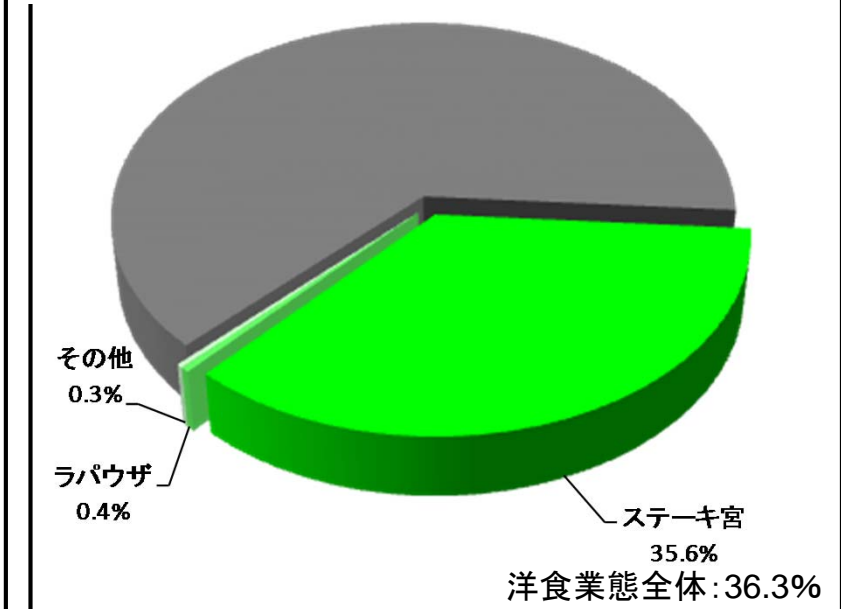
店舗数の増減

	18/3末 店舗数	新 店 増 加	業 変 増 加	業 変 減 少	閉 店 減 少	増減数	改装	19/3末 店舗数
ス テ ー キ 宮	143	+1				+1		144
ラ パ ウ ザ	4							4
そ の 他	2							2
洋 食 業 態 計	149	+1				+1		150

売上・客数の状況

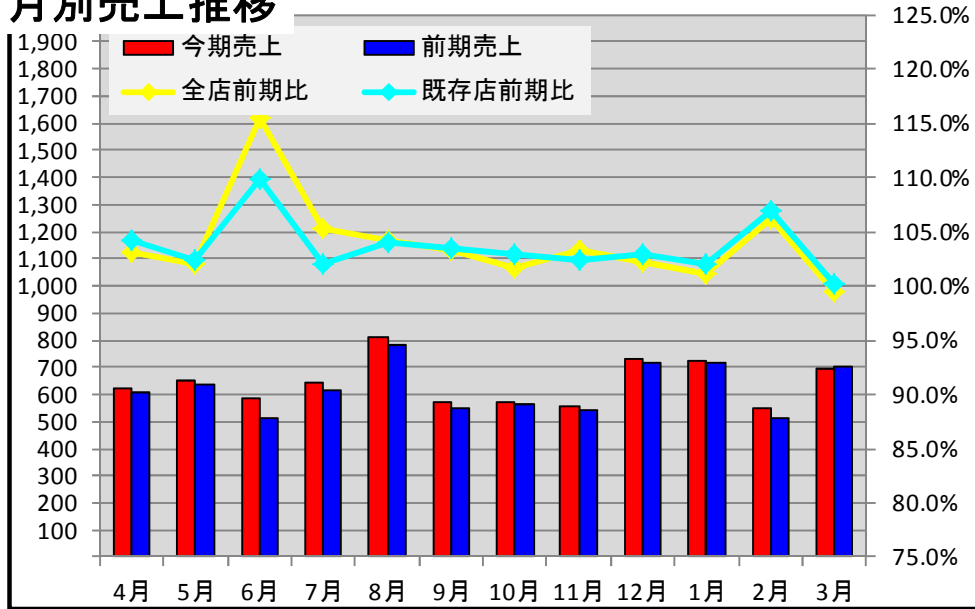
	売上高			客数			客単価	
	(百万円)	前期比	既存店	(千人)	前期比	既存店	(円)	前期比
洋食業態	18,528	95.8%	96.3%	13,047	92.3%	92.9%	1,420	103.8%
ステーキ宮	18,169	95.8%	96.2%	12,787	92.3%	92.8%	1,420	103.8%
ラパウザ	229	92.0%	99.6%	202	94.8%	102.5%	1,134	97.0%
その他	129	103.1%	98.7%	57	96.6%	88.1%	2,256	106.7%

各業態の売上構成比



すし業態の状況

月別売上推移



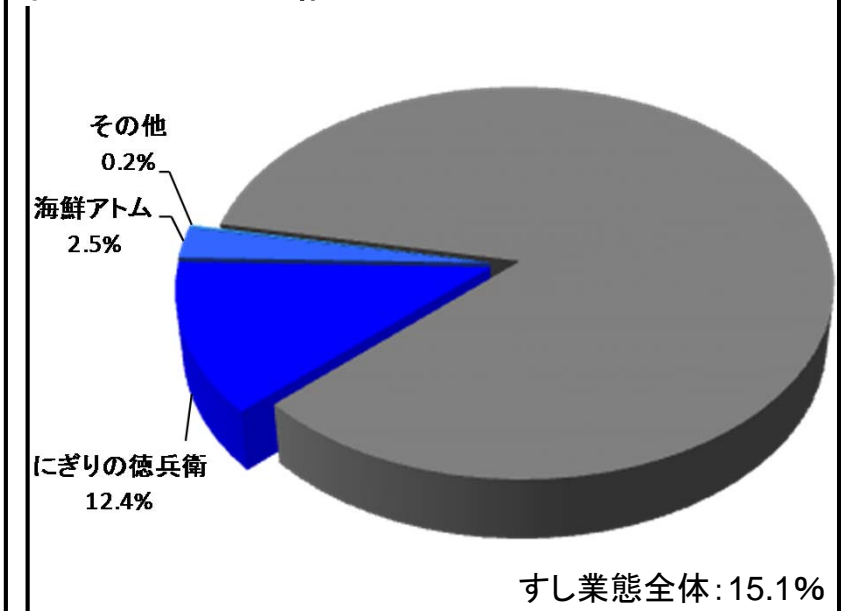
店舗数の増減

	18/3末 店舗数	新 店 増 加	業 変 増 加	業 変 減 少	閉 店 減 少	増減数	改装	19/3末 店舗数
にぎりの徳兵衛	41							41
海 鮮 ア ト ム	10				-1	-1	1	9
そ の 他	1							1
す し 業 態 計	52				-1	-1	1	51

売上・客数の状況

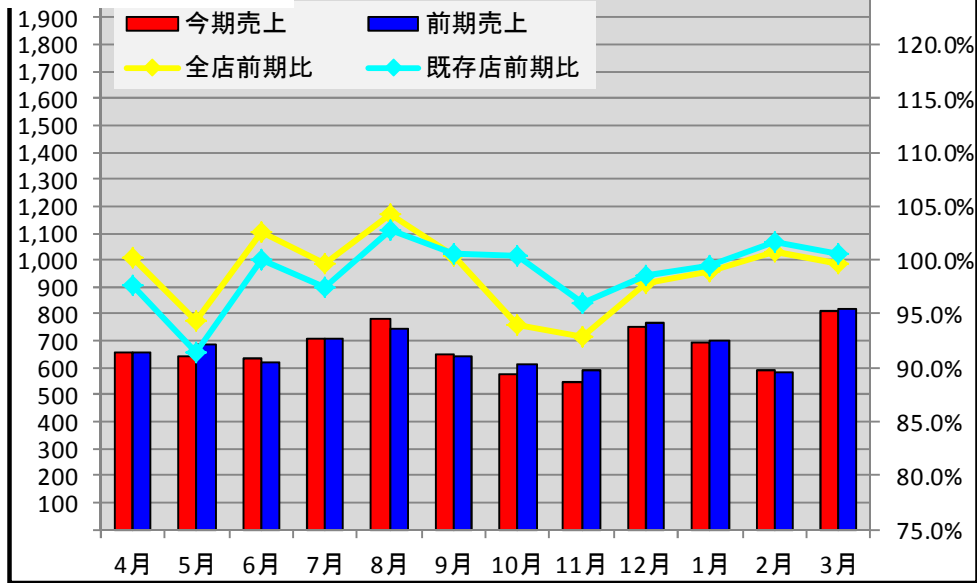
	売上高			客数			客単価	
	(百万円)	前期比	既存店	(千人)	前期比	既存店	(円)	前期比
すし業態	7,715	103.6%	103.4%	4,261	102.8%	102.3%	1,810	100.8%
にぎりの徳兵衛	6,325	103.7%	103.4%	3,556	102.8%	102.4%	1,778	100.9%
海鮮アトム	1,264	103.3%	103.3%	630	103.1%	102.3%	2,005	100.3%
その他	125	102.9%	102.9%	74	100.4%	100.4%	1,698	102.4%

各業態の売上構成比



焼肉業態の状況

月別売上推移



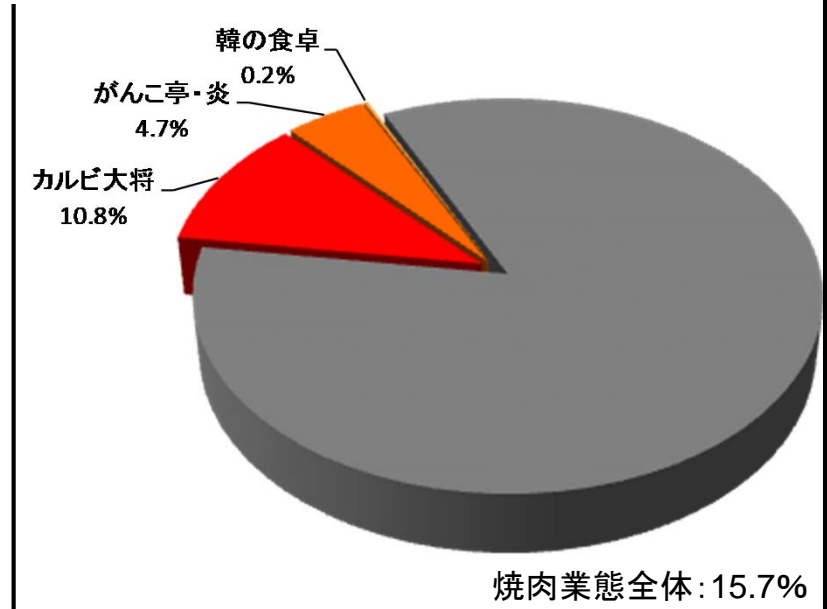
店舗数の増減

	18/3末 店舗数	新 店 加	業 変 加	業 変 減	閉 店 減	増減数	改装	19/3末 店舗数
カルビ大将	41		+4		-1	+3	1	44
がんこ亭・炎	23			-1	-1	-2	2	21
韓の食卓	2			-2		-2		0
焼肉業態計	66		+4	-3	-2	-1	3	65

売上・客数の状況

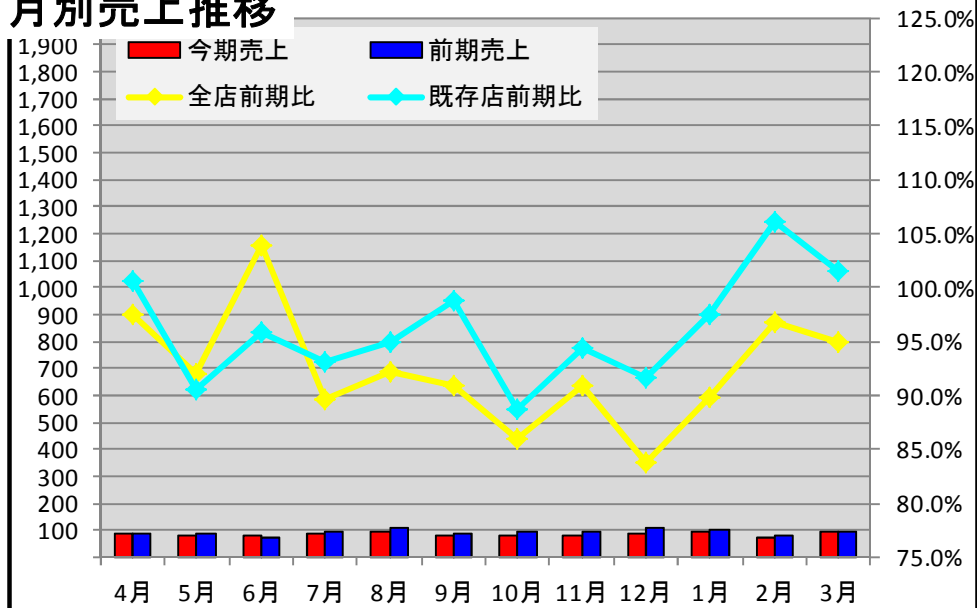
	売上高			客数			客単価	
	(百万円)	前期比	既存店	(千人)	前期比	既存店	(円)	前期比
焼肉業態	8,048	98.9%	98.9%	2,964	99.0%	98.4%	2,715	99.9%
カルビ大将	5,514	103.1%	98.4%	1,964	103.3%	97.5%	2,806	99.8%
がんこ亭・炎	2,407	96.5%	100.3%	954	96.8%	100.4%	2,520	99.7%
韓の食卓	126	42.6%	95.0%	44	42.2%	93.9%	2,859	101.0%

各業態の売上構成比



和食その他飲食業態の状況

月別売上推移



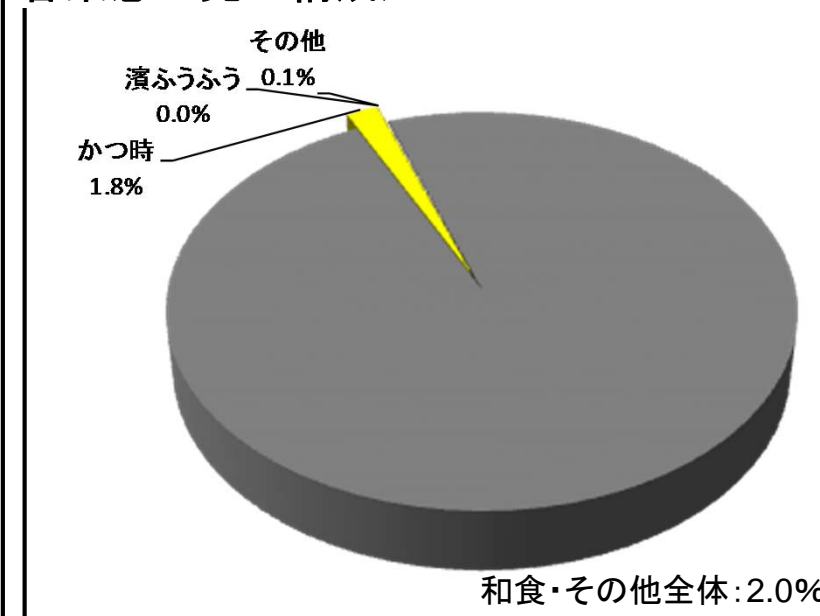
店舗数の増減

	18/3末 店舗数	新 店 増 加	業 変 増 加	業 変 減 少	閉 店 減 少	増減数	改装	19/3末 店舗数
か つ 時	13		+1		-1			13
濱 ふ う ふ う	1			-1		-1		0
そ の 他	1							1
和食その他飲食計	15		+1	-1	-1	-1		14

売上・客数の状況

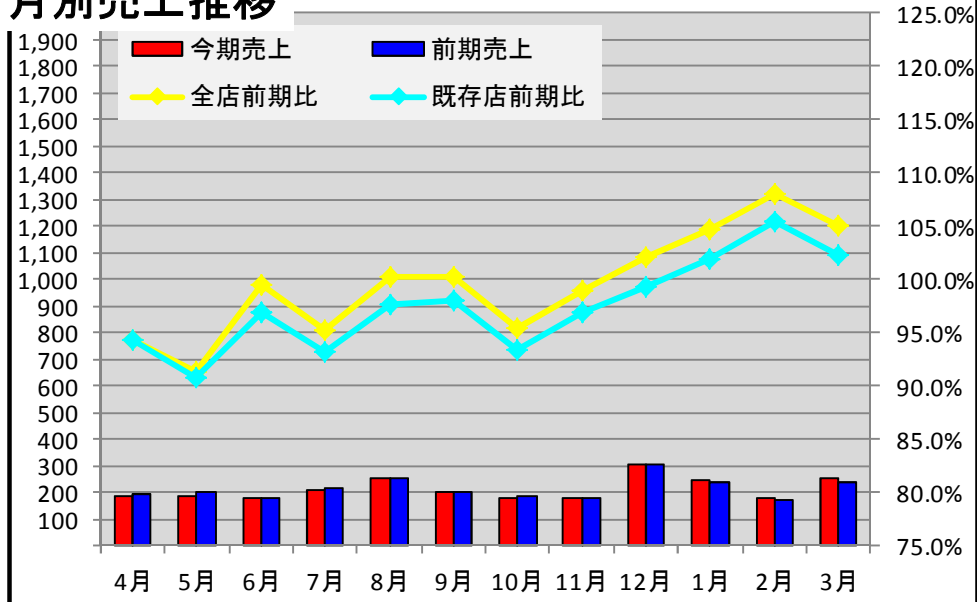
	売上高			客数			客単価	
	(百万円)	前期比	既存店	(千人)	前期比	既存店	(円)	前期比
和食・他飲食業態	1,021	92.0%	95.9%	867	94.8%	97.5%	1,177	97.0%
かつ時	940	99.9%	96.2%	782	98.7%	96.9%	1,201	101.1%
濱ふうふう	23	21.1%	77.7%	10	20.1%	73.7%	2,116	105.0%
その他	57	97.7%	97.7%	73	108.2%	108.2%	784	90.3%

各業態の売上構成比



カラオケ事業店舗の状況

月別売上推移



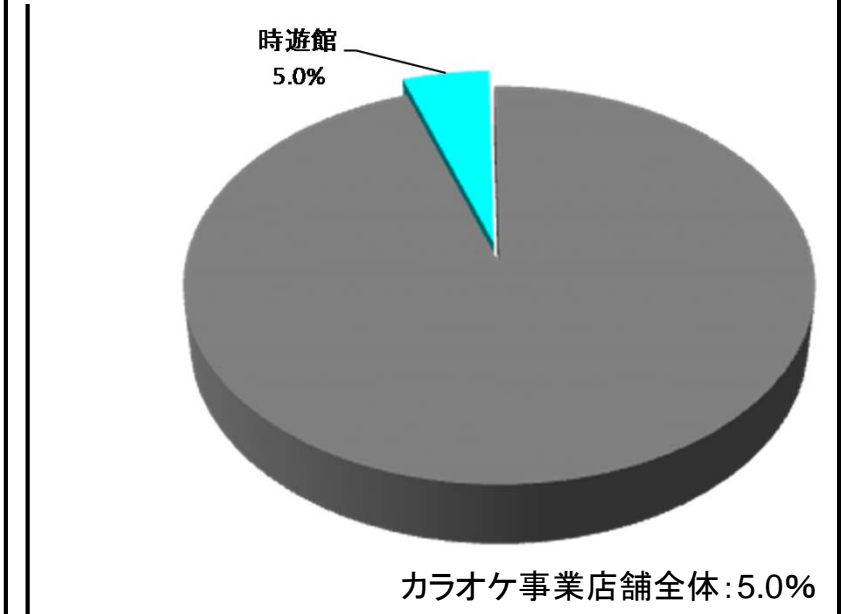
店舗数の増減

	18/3末 店舗数	新 店 増 加	業 変 増 加	業 変 減 少	閉 店 減 少	増減数	改装	19/3末 店舗数
時 遊 館	31	+1				+1		32
カラオケ事業店舗計	31	+1				+1		32

売上・客数の状況

	売上高			客数			客単価	
	(百万円)	前期比	既存店	(千人)	前期比	既存店	(円)	前期比
カラオケ事業	2,546	99.7%	97.6%	1,698	100.8%	98.8%	1,499	98.9%
時遊館	2,546	99.7%	97.6%	1,698	100.8%	98.8%	1,499	98.9%

各業態の売上構成比



貸借対照表(連結)

(単位:百万円)

	2018年3月期末		2019年3月期末		増減		主要増減理由
		構成比		構成比		構成比	
流動資産	7,712	24.0%	6,928	23.5%	-783	-0.5%	現金及び預金 -902 売掛金 +87
固定資産	24,482	76.0%	22,524	76.5%	-1,957	+0.5%	有形固定資産 -1,822 無形固定資産 -127 投資その他の資産 -8
資産合計	32,194		29,453		-2,741		
流動負債	10,143	31.5%	9,044	30.7%	-1,098	-0.8%	1年内返済予定の長期借入金 -339 未払金 +217 未払法人税等 -565 未払消費税等 -147
固定負債	5,841	18.1%	5,023	17.1%	-818	-1.0%	長期借入金 -224 長期リース債務 -642 資産除去債務 +83
負債合計	15,984	49.7%	14,067	47.8%	-1,916	-1.9%	
純資産合計	16,209	50.3%	15,385	52.2%	-824	+1.9%	利益剰余金 -800 その他有価証券評価差額金 -24
負債及び純資産合計	32,194		29,453		-2,741		
自己資本比率	50.3%		52.2%		+1.9%		
1株当たり純資産	65.95円		61.47円		-4.48円		

キャッシュ・フロー計算書(連結)

(単位:百万円)

	2019年3月期	主な要因	参考:2018年3月期
営業活動によるCF	1,872	税引前当期純利益 314 減価償却費 1,920 固定資産除却損 84 減損損失 1,244 法人税等の支払額 -1,411	3,999
投資活動によるCF	-986	有形固定資産の取得による支出 -1,213 有形固定資産の売却による収入 135 敷金保証金の支払いによる支出 -126 敷金保証金の返還による収入 270	298
財務活動によるCF	-1,788	長期借入金の純減 -564 ファイナンス・リース債務の返済による支出 -787 配当金の支払 -435	-2,498
現金及び現金同等物の増減額	-902		1,799
現金及び現金同等物の期末残高	4,845		5,747
フリーキャッシュフロー	886		4,297

: 翌期の見通し

2020年3月期の見通し(連結)

(単位:百万円)

	2019年3月期実績		2020年3月期見通し			
	実績	構成比	見通し	構成比	前期比	構成比 前年差
売上高	51,934	100.0%	57,517	100.0%	110.8%	
売上原価	17,196	33.1%	19,775	34.4%	115.0%	+1.3%
売上総利益	34,738	66.9%	37,742	65.6%	108.6%	-1.3%
販売費および一般管理費	33,138	63.8%	35,049	60.9%	105.8%	-2.9%
営業利益	1,599	3.1%	2,692	4.7%	168.3%	+1.6%
経常利益	1,630	3.1%	2,666	4.6%	163.5%	+1.5%
税引前純利益	314	0.6%	1,999	3.5%	634.7%	+2.9%
親会社株主に帰属する 当期純利益	-362	-0.7%	775	1.3%	-	+2.0%
EPS (1株利益)	-2.35円		3.84円			

2020年3月期の取り組み

● 既存店の前提条件:110.9%

ステーキ宮:サラダバー導入により客数108.6%・客単価113.7%を想定

● 設備投資

新規出店	: 10店舗
ステーキ宮	: 7店舗
カルビ大将	: 1店舗
やきとりセンター	: 1店舗
ぎんぶた	: 1店舗

改装・業態変更	: 17店舗
閉店	: 8店舗

新規出店はステーキ宮を中心として、出店余地のある東北・関東、新規開拓エリアの九州地方への出店を進める。

改装・業態変更は居酒屋店舗のやきとりセンター・ぎんぶた・カルビ大将への業態変更が中心。

2020年3月期の取り組み

ステーキ宮: サラダバーの導入(既存店)



第1四半期中にステーキ宮既存店一部店舗を除く全店にサラダバーを導入。従来のスープバー・ドリンクバーに加えて、サラダやカレー・ソースを提供。バーコーナーの食材により、お客様がメニューを自由にアレンジ出来るようになり、体験価値が向上。サラダバー需要の取り込みによる客数増と、客単価の増加を図る。

ステーキ宮: スマホアプリ投入

お客様の待ち時間の解消を目的とした店舗順番待ちシステムを主軸に、クーポンやイベント情報を提供。今後アプリ会員の獲得を進める。

楽しいことゾクゾク! 近くの宮がすぐワカル! HPにもカンタンアクセス!

Steak & Hamburg STEAK HOUSE

宮アプリ登場!

インストールでクーポンがもらえる

お得なクーポン配信!
お誕生日クーポンや店舗限定クーポンなど、お得な情報随時配信!

お店に来なくても、優先してご案内。スマホでカンタン! 順番待ちシステム

\\ 順次導入中!! // 便利!

2020年3月期の取り組み

居酒屋：

やきとりセンター・ぎんぶたの出店



エリア管理体制の強化

従来のブランド別管理体制からエリア管理体制に変更。

1都市の複数の店舗を管理することで、担当地域の情報共有・販促・人員の店舗移動を柔軟に実施。

2020年3月期の取り組み

焼肉業態:

カルビ大将: 北海道内での展開



居酒屋からの業態変更により、北海道内では4月末時点で3店舗街中の焼肉店として、今後も出店を検討していく。

本資料に掲載しております見通し等は、発表時点において把握できる情報から得られた、当社の経営者の判断に基づく見通しであり、リスクや不確定要素を含んでおります。

実際の業績は、市場における変化や経済動向の変動など、さまざまな重要な要素により、業績見通しとは大きく異なる可能性がございますことを、予めご承知おきくださいますようお願い申し上げます。

IRお問合せ

株式会社アトム 経営企画室

TEL: 052-857-5225

E-mail: atom-ir@atom-boy.com

<http://www.atom-corp.co.jp/>