

---

# 2018年3月期 決算説明会

---

2018年5月

## 株式会社アトム

(証券コード 7412)



# CONTENTS

## I : 2018年3月期 決算概要

・損益計算書	8
・出退店の状況	11
・直営店舗の状況	14
・居酒屋業態の状況	15
・洋食業態の状況	17
・すし業態の状況	19
・焼肉業態の状況	21
・和食その他飲食の状況	23
・エンターテインメント事業店舗の状況	24
・貸借対照表	25
・キャッシュ・フロー計算書	26

## II : 翌期の見通し

・2019年3月期の見通し	28
---------------	----

# 会社概要



- 商号 : 株式会社 アトム  
設立 : 1972年1月  
代表者 : 代表取締役社長 小澤 俊治  
本社所在地 : 名古屋市中区錦二丁目2番2号  
資本金 : 4,073百万円  
売上高 : 532億9百万円(2018年3月期連結)  
総店舗数 : 478店舗(直営店463店舗、FC店15店舗)  
親会社 : 株式会社コロワイド  
主要取引銀行 : 足利銀行、大垣共立銀行、北陸銀行、名古屋銀行、七十七銀行

# 企業沿革

- 1965年 4月 福井県福井市有楽町に寿司業「徳兵衛寿司」(個人経営)を開業
- 1972年 1月 福井県福井市開発に資本金200万円で「株式会社徳兵衛寿司」  
(現 株式会社アトム) を設立
- 1980年 6月 「日本テレビ音楽株式会社」(現契約先は株式会社手塚プロダクション)と  
著作物使用許諾契約(鉄腕アトムのキャラクター使用許諾契約)を締結し、  
「アトムボーイ」の商標を使用
- 10月 「株式会社アトム」に商号変更
- 1994年 11月 日本証券業協会に株式を店頭登録
- 1998年 11月 名古屋証券取引所市場第2部に株式を上場
- 2000年 9月 東京証券取引所市場第2部に株式を上場
- 2003年 4月 「株式会社唐楽家」を吸収合併
- 2005年 4月 「株式会社アトムボーイ」を吸収合併
- 7月 (株)オリンパス・キャピタル・ホールディングスあて第三者割当増資40億円を実施
- 10月 株式会社コロワイド傘下へ
- 2006年 1月 「株式会社アトムライス」を吸収合併
- 8月 資本金43億53百万を26億73百万円へ減資
- 10月 「株式会社がんこ炎」を吸収合併
- 2009年 3月 「株式会社ジクト」を吸収合併
- 2013年 10月 「株式会社アトム北海道」を子会社化

# 事業展開

## ●北海道から関西・九州に店舗展開

### 都道府県別店舗数

北海道	63	長野県	16
青森県	10	山梨県	6
岩手県	13	静岡県	19
宮城県	27	愛知県	77 ( 8 )
秋田県	10	岐阜県	33 ( 5 )
山形県	14	三重県	10 ( 1 )
福島県	26	石川県	7
茨城県	28	富山県	5
栃木県	28	福井県	25 ( 1 )
群馬県	9	滋賀県	6
埼玉県	7	京都府	4
千葉県	7	大阪府	6
東京都	2	奈良県	2
神奈川県	1	兵庫県	4
新潟県	12	福岡県	1

合計 478 ( 15 )

( )は内FC店舗数

### 飲食事業

#### 店舗業態

#### ブランド

居酒屋業態	寧々家、いろはにほへと 他
洋食業態	ステーキ宮 他
すし業態	にぎりの徳兵衛、海鮮アトム 他
焼肉業態	カルビ大将、味のがんこ炎 他
和食その他	かつ時 他

### エンターテインメント事業

#### 店舗業態

#### ブランド

カラオケ時遊館

### 連結子会社

#### 会社名

#### 事業

(株)アトム北海道 北海道での飲食事業の経営

(株)エムワイフーズ たれの製造・販売

# 業態別地域別の店舗数の状況

	合計	北海道	東北	関東	甲信越	静岡	北陸	東海	関西	九州
居酒屋業態	150	50	47	23	12	4	3	10	1	-
洋食業態	149	13	19	49	10	8	6	29	14	1
すし業態	52	-	2	-	1	3	11	30	5	-
焼肉業態	66	-	7	7	6	3	11	30	2	-
和食その他	15	-	-	1	3	1	5	5	-	-
エンターテインメント (カラオケ)	31	-	25	2	2	-	-	2	-	-
直営店計	463	63	100	82	34	19	36	106	22	1
FC店	15	-	-	-	-	-	1	14	-	-
全店計	478	63	100	82	34	19	37	120	22	1

=30店舗以上  
 =20店舗以上  
 =10店舗以上  
 =10店舗未満

※2018年3月末

# I : 2018年3月期 決算概要

---

# 損益計算書(連結)

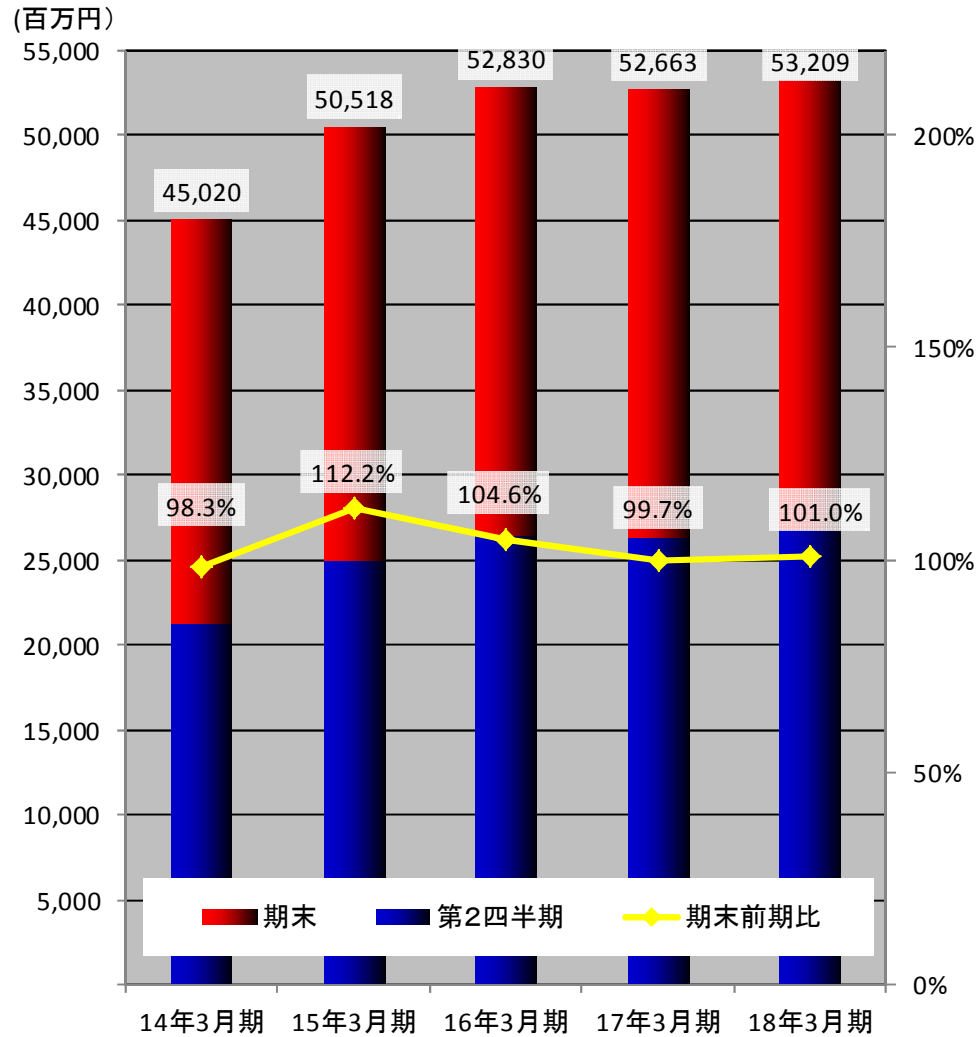
(単位:百万円)

	2017年3月期 実績		2018年3月期 実績			2018年3月期 計画		
	実績	構成比	実績	構成比	前期比	計画	構成比	計画比
売上高	52,663	100.0%	53,209	100.0%	101.0%	53,926	100.0%	98.7%
売上原価	17,053	32.4%	17,411	32.7%	102.1%	17,377	32.2%	100.2%
売上総利益	35,609	67.6%	35,797	67.3%	100.5%	36,548	67.8%	97.9%
販売費および一般管理費	33,618	63.8%	33,459	62.9%	99.5%	34,289	63.6%	97.6%
営業利益	1,990	3.8%	2,338	4.4%	117.5%	2,259	4.2%	103.5%
営業外収益	513	1.0%	360	0.7%	70.1%	468	0.9%	76.8%
営業外費用	462	0.9%	330	0.6%	71.4%	434	0.8%	76.0%
経常利益	2,041	3.9%	2,368	4.5%	116.0%	2,293	4.3%	103.3%
特別利益	268	0.5%	681	1.3%	254.2%	568	1.1%	119.8%
特別損失	1,428	2.7%	1,023	1.9%	71.7%	1,175	2.2%	87.1%
税引前純利益	881	1.7%	2,025	3.8%	229.9%	1,686	3.1%	120.1%
法人税等	759	1.4%	1,211	2.3%	159.5%	1,128	2.1%	107.4%
親会社株主に帰属する当期純利益	121	0.2%	814	1.5%	669.4%	558	1.0%	145.9%
EPS(1株利益)	0.29円		4.05円			2.66円		



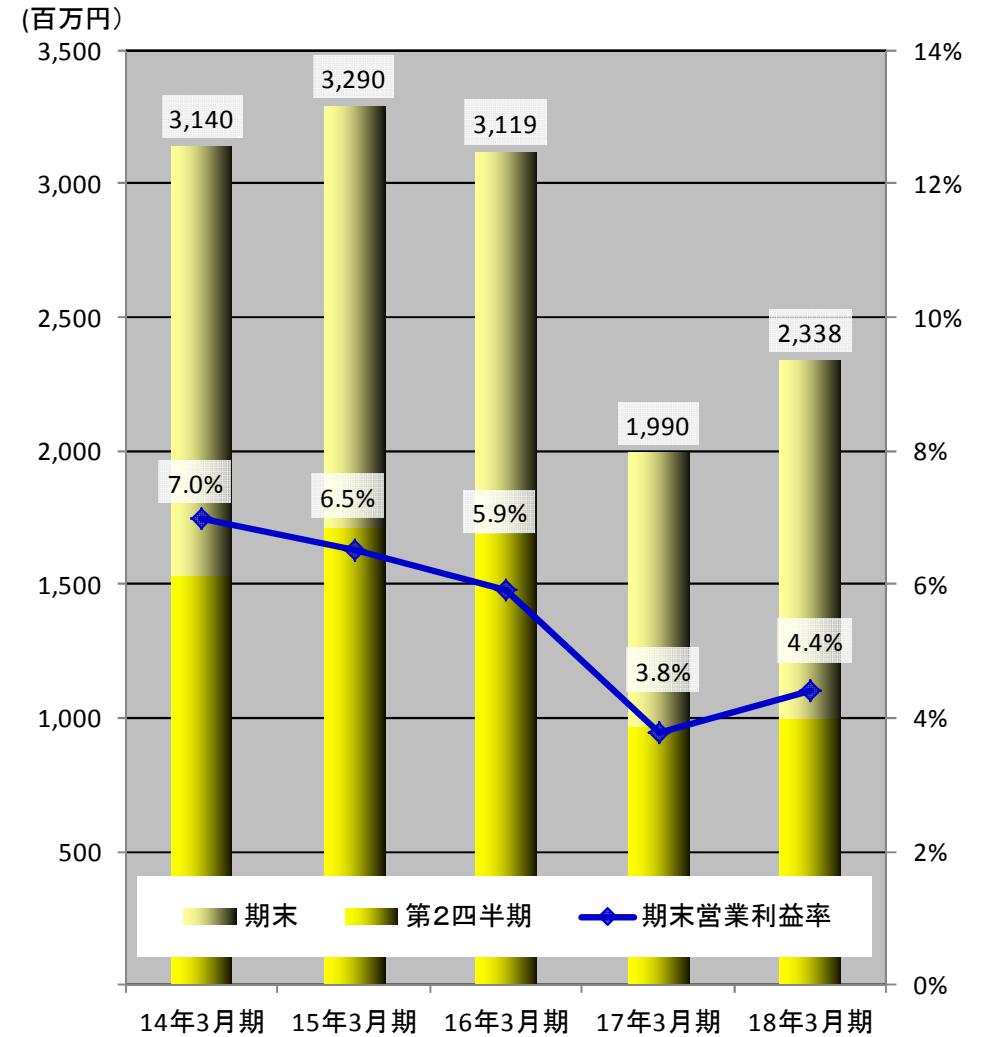
# 業績の推移(連結)

## 売上高の推移



## 2期ぶりの増収

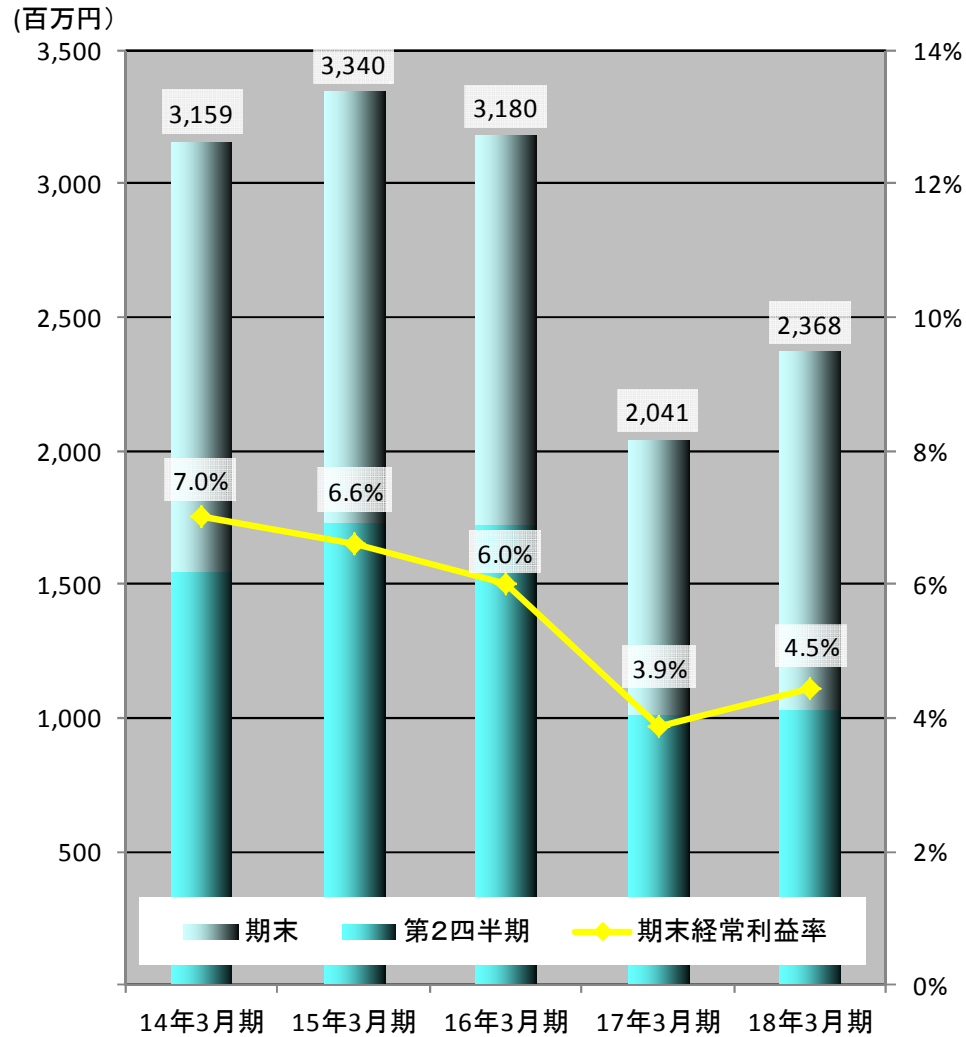
## 営業利益の推移



## 3期ぶりの増益

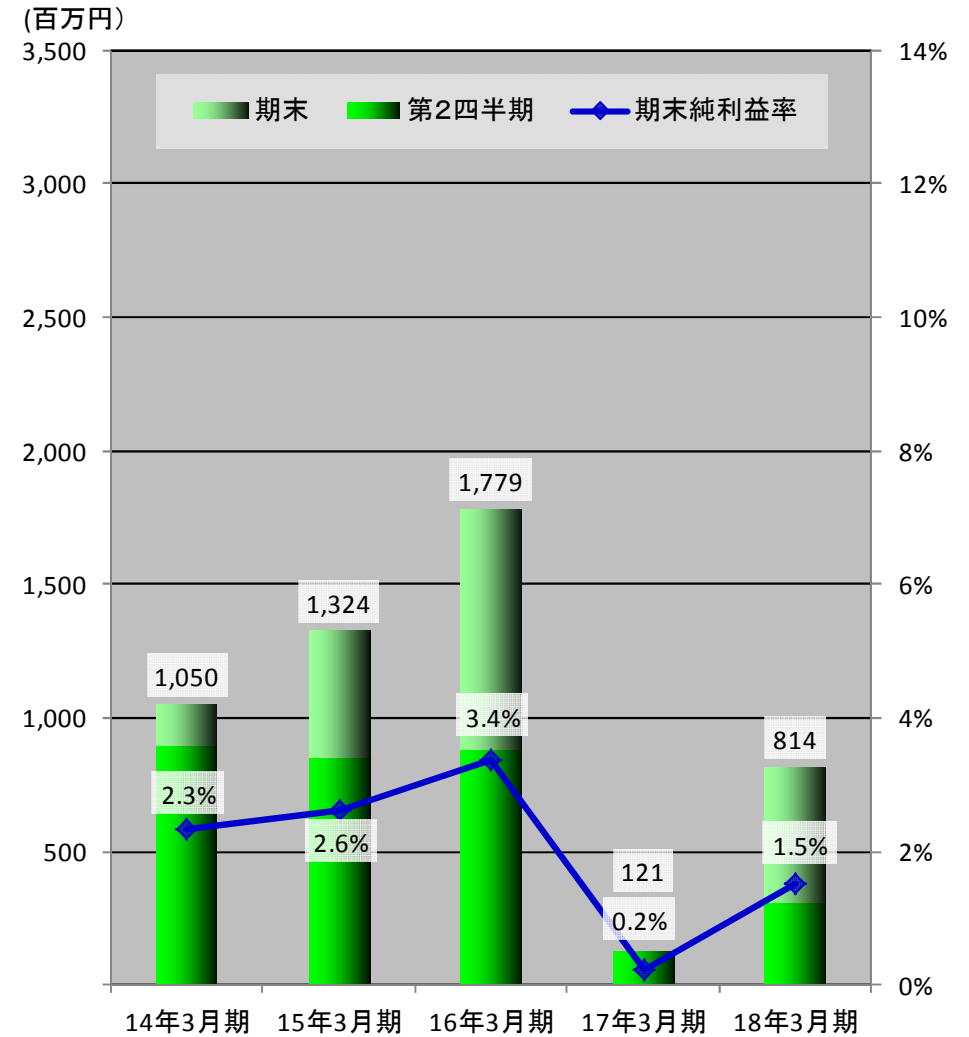
# 業績の推移(連結)

## 経常利益の推移



3期ぶりの増益

## 純利益の推移



2期ぶりの増益

# 出退店の状況

## ●出退店の状況

	2016年3月期 期末店舗数	増減	2017年3月期 期末店舗数	新 店 増 加	業態ブランド 変更増加	業態ブランド 変更減少	閉 店 減 少	増減	店舗 改装	2018年3月期 期末店舗数
居酒屋業態	161	-4	157		+1	-1	-7	-7	4	150
洋食業態	147	+5	152	+3		-3	-3	-3	3	149
すし業態	51	+1	52		+1		-1	0	8	52
焼肉業態	60	+5	65	+1	+2		-2	+1	2	66
和食その他	16	0	16				-1	-1	2	15
飲食店計	435	+7	442	+4	+4	-4	-14	-10	19	432
エンターテインメント	32	-1	31							31
直営店計	467	+6	473	+4	+4	-4	-14	-10	19	463
FC店	18	-1	17				-2	-2		15
全店計	485	+5	490	+4	+4	-4	-16	-12	19	478

# 出退店の状況

## ●ブランド別出退店の状況

### 新規出店

	ブランド	
洋食業態	ステーキ宮	2
	ロースビーフ宮	1
焼肉業態	カルビ大将	1
合計		4

### 改装

	ブランド	
居酒屋業態	寧々家	3
	海へ	1
洋食業態	ステーキ宮	3
すし業態	にぎりの徳兵衛	5
	海鮮アトム	3
焼肉業態	がんこ炎	2
和食その他	かつ時	2
合計		19

### 閉店

	ブランド	
居酒屋業態	寧々家	1
	いろはにほへと	3
	甘太郎	2
	暖や	1
洋食業態	ステーキ宮	2
	ラパウザ	1
すし業態	にぎりの徳兵衛	1
焼肉業態	カルビ大将	1
	がんこ炎	1
和食その他	濱ふうふう	1
FC	にぎりの徳兵衛	1
	廻転寿司アトムボーイ	1
合計		16

### 業態・ブランド変更

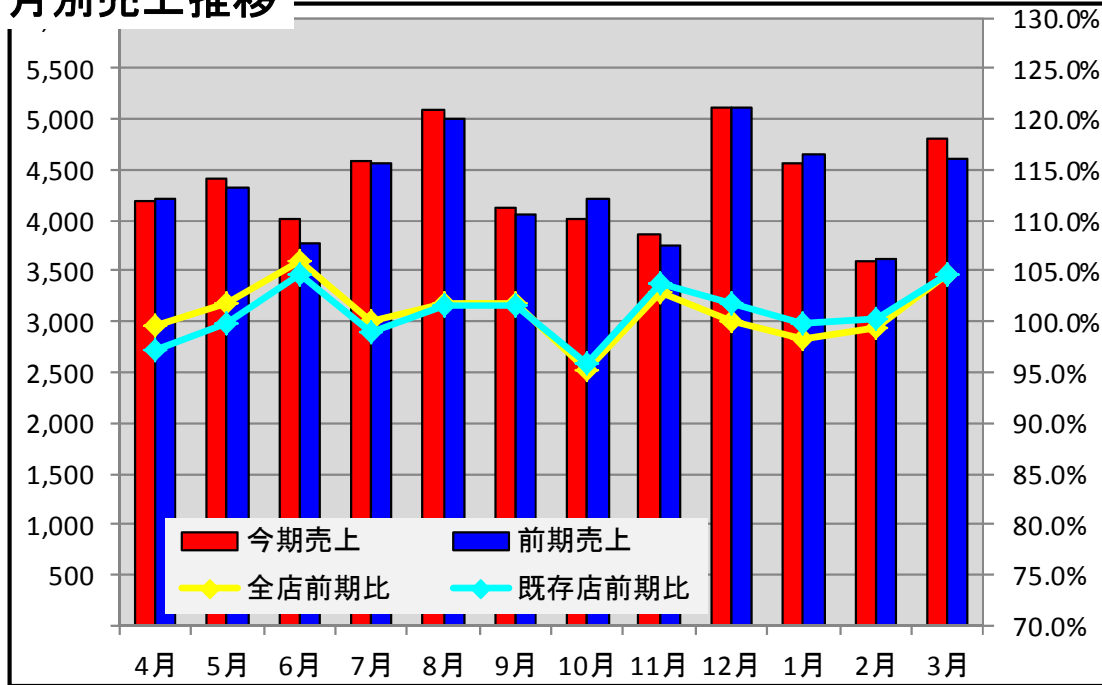
もとのブランド			変更後ブランド		
居酒屋業態	暖や	1	居酒屋業態	寧々家	1
洋食業態	ステーキ宮	3	すし業態	にぎりの徳兵衛	1
			焼肉業態	カルビ大将	2
合計		4	合計		4

# 直営店の状況

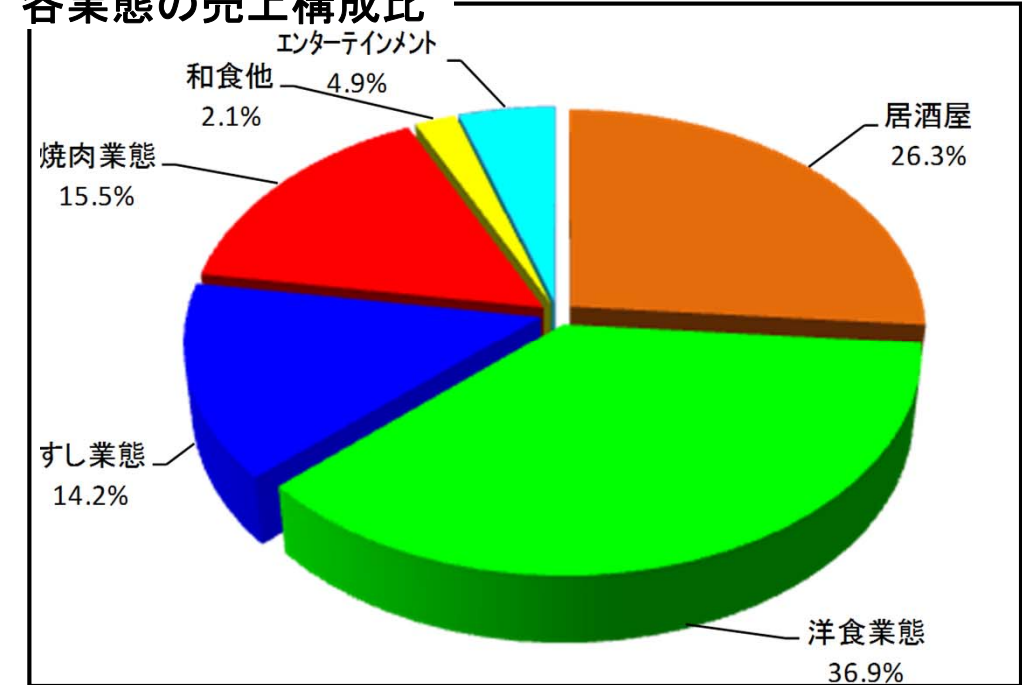
---

# 直営店舗の状況

## 月別売上推移



## 各業態の売上構成比

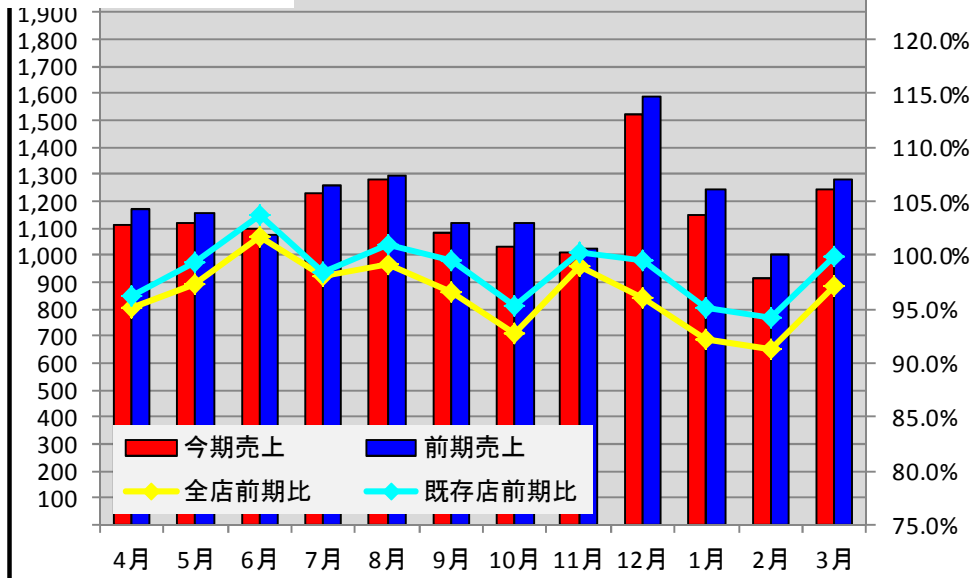


## 売上・客数の状況

	売上高 (百万円)			客数 (千人)			客単価 (円)	
	前期比	既存店		前期比	既存店		前期比	
全店合計	100.9%	100.9%	29,014	101.3%	101.1%	1,805	99.7%	
飲食部門	101.1%	101.0%	27,330	101.5%	101.3%	1,823	99.6%	
居酒屋	96.4%	98.5%	5,145	97.0%	99.3%	2,681	99.4%	
レストラン	103.1%	102.0%	22,185	102.6%	101.8%	1,624	100.4%	
洋食業態	105.5%	104.3%	14,131	105.3%	104.4%	1,368	100.1%	
すし業態	96.2%	99.2%	4,144	95.4%	97.3%	1,796	100.8%	
焼肉業態	105.8%	100.2%	2,993	104.5%	97.6%	2,719	101.3%	
和食その他	92.9%	97.3%	915	93.0%	97.8%	1,213	99.9%	
エンターテインメント事業	97.1%	98.1%	1,684	97.2%	98.3%	1,516	99.9%	

# 居酒屋業態の状況

## 月別売上推移



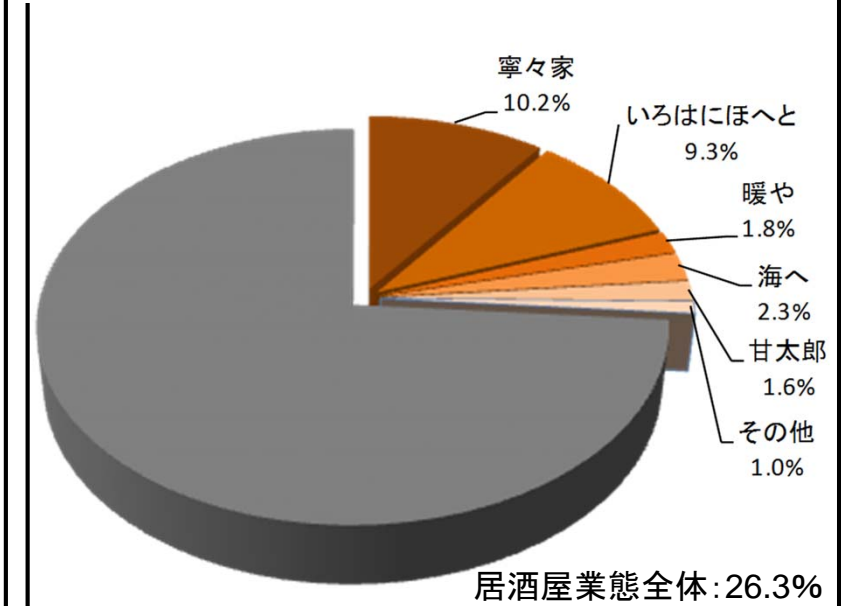
## 店舗数の増減

	17/3末 店舗数	新 店 増 加	業 変 増 加	業 変 減 少	閉 店 減 少	増 減 数	改 装	18/3末 店舗数
寧々家	52		+1		-1		3	52
いろはにほへと	63				-3	-3		60
暖や	12			-1	-1	-2		10
海へ	12						1	12
甘太郎	11				-2	-2		9
その他	7							7
<b>居酒屋業態計</b>	<b>157</b>		<b>+1</b>	<b>-1</b>	<b>-7</b>	<b>-7</b>	<b>+4</b>	<b>150</b>

## 売上・客数の状況

	売上高 (百万円)			客数 (千人)			客単価 (円)	
	前期比	既存店		前期比	既存店		前期比	
居酒屋業態	96.4%	98.5%	5,145	97.0%	99.3%	2,681	99.4%	
寧々家	105.0%	101.1%	2,021	110.9%	104.5%	2,639	94.7%	
いろはにほへと	96.0%	97.0%	1,739	95.4%	96.3%	2,809	100.7%	
暖や	72.5%	97.6%	455	71.7%	98.0%	2,123	101.2%	
海へ	101.9%	102.1%	432	96.2%	96.6%	2,813	105.9%	
甘太郎	83.2%	91.8%	312	83.9%	92.6%	2,758	99.1%	
その他	91.3%	94.1%	184	92.1%	95.2%	2,871	99.1%	

## 各業態の売上構成比





# 居酒屋業態の取り組み

フードカテゴリで肉系のメニューを強化、食べ放題など、幅広い層から需要が高い商品の強化



寧々家のランチメニューを従来より旬の商材の利用を高め、季節ごとの差し替えを実施。ランチ売上の上昇に寄与。

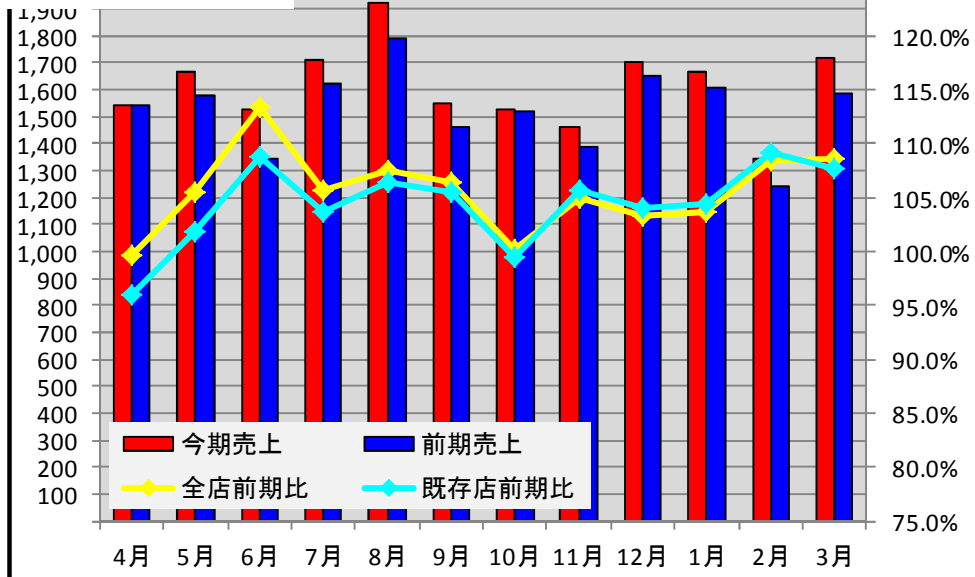
年末年始の忘・新年会や3月の送迎会の獲得を強化。早期予約割引や幹事様向けのサービスを実施

## 忘年会 早割り



# 洋食業態の状況

## 月別売上推移



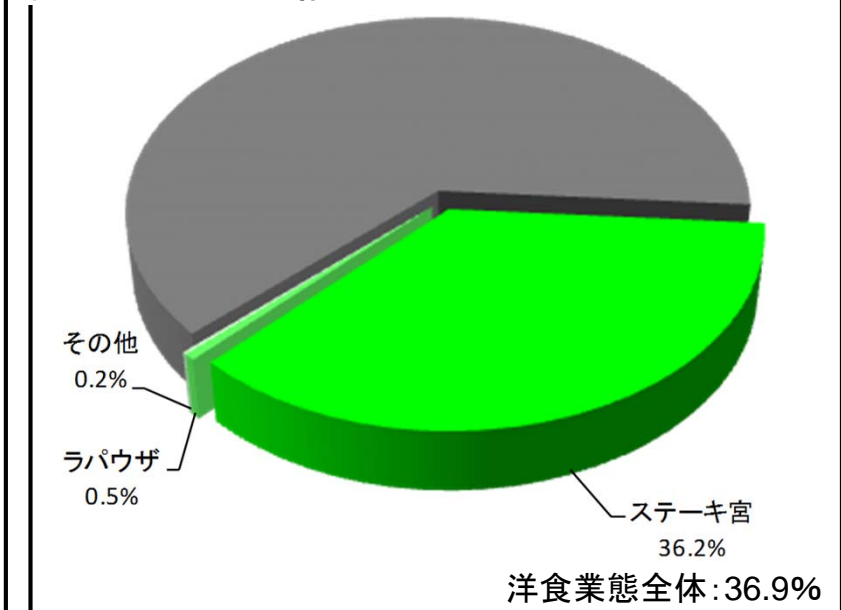
## 店舗数の増減

	17/3末 店舗数	新 店 増 加	業 変 増 加	業 変 減 少	閉 店 減 少	増減数	改装	18/3末 店舗数
ス テ ー キ 宮	146	+2		-3	-2	-3	3	143
ラ パ ウ ザ	5				-1	-1		4
そ の 他	1	+1				+1		2
洋 食 業 態 計	152	+3		-3	-3	-3	3	149

## 売上・客数の状況

	売上高			客数			客単価	
	(百万円)	前期比	既存店	(千人)	前期比	既存店	(円)	前期比
洋食業態	19,342	105.5%	104.3%	14,131	105.3%	104.4%	1,368	100.1%
ステーキ宮	18,968	105.7%	104.4%	13,858	105.5%	104.5%	1,368	100.2%
ラパウザ	249	80.8%	96.0%	213	81.4%	97.0%	1,169	99.2%
その他	125	152.2%	110.2%	59	333.2%	114.5%	2,114	45.7%

## 各業態の売上構成比



# 洋食業態の取り組み

## 地域別の特別メニュー実施

前期までは季節メニュー・販促施策は全店統一で行っていたが、今期からは地域別に2パターンのメニューに分けた施策を実施。

### 花畑牧場産 *Hanabutake bokajo raclette cheese & grill* ラクレットチーズとグリルフェア



宮ブランドが定着している地域は付加価値の高い商品を定期的に提案し、リピート率の向上



### ゲンカステーキ

数量限定

ゲンカステーキ150 (税込) ¥1,000

ゲンカステーキ250 (税込) ¥1,500

ゲンカステーキ450 (税込) ¥2,500

ゲンカステーキ&4種のきのこグラタン (税込) ¥1,200

ゲンカステーキ&かぼちゃグラタン (税込) ¥1,200

ゲンカステーキ&ハンバーグ (税込) ¥1,200

BIG (税込) ¥1,700

宮ブランドの定着度が低い地域は、低価格商品を導入し、新規顧客の来店促進

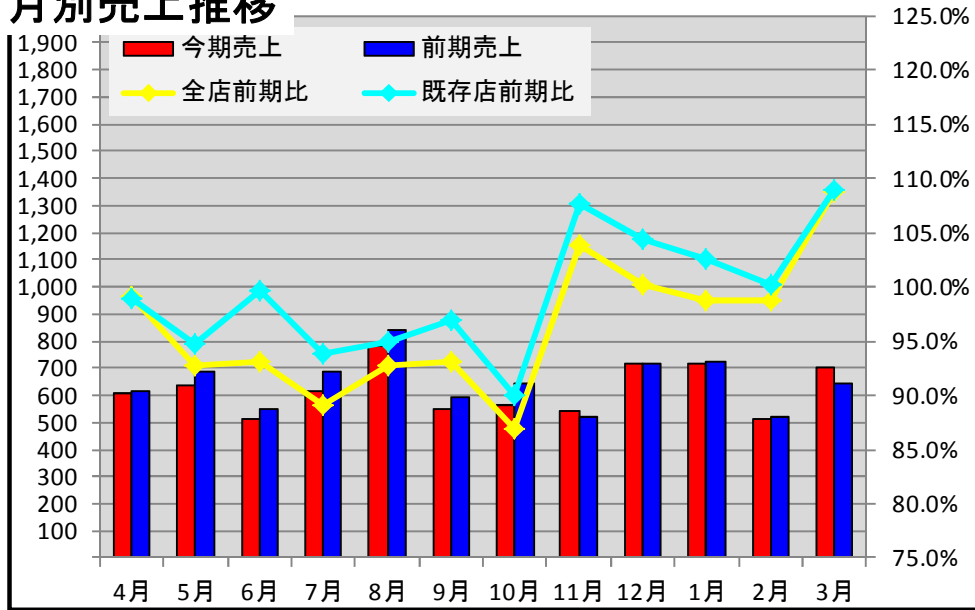
## スープ・パンの更新



パンとスープバーの季節のスープを年4回更新実施。

# すし業態の状況

## 月別売上推移



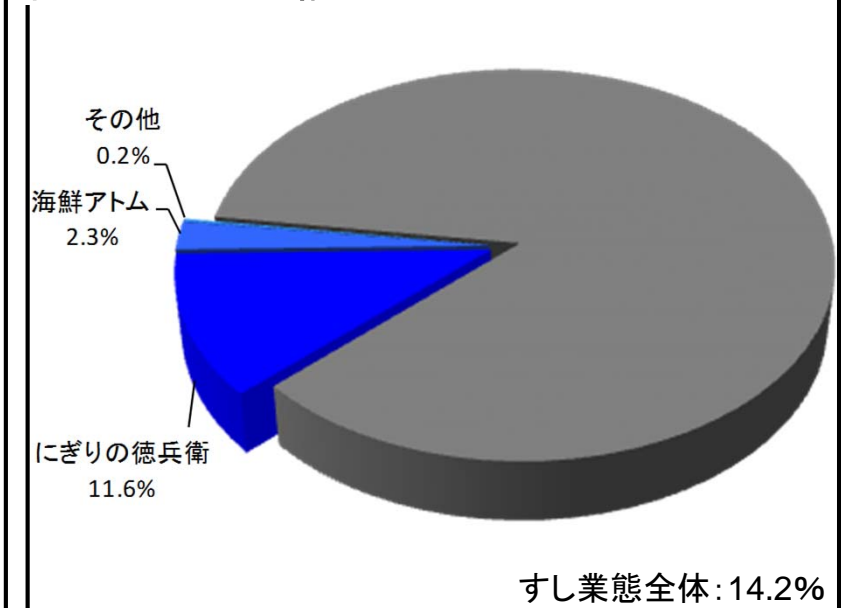
## 店舗数の増減

	17/3末 店舗数	新 店 増 加	業 変 増 加	業 変 減 少	閉 店 減 少	増 減 数	改 装	18/3末 店舗数
にぎりの徳兵衛	41		+1		-1		5	41
海 鮮 ア ト ム	10						3	10
そ の 他	1							1
す し 業 態 計	52		+1		-1		8	52

## 売上・客数の状況

	売上高			客数			客単価	
	(百万円)	前期比	既存店	(千人)	前期比	既存店	(円)	前期比
すし業態	7,445	96.2%	99.2%	4,144	95.4%	97.3%	1,796	100.8%
にぎりの徳兵衛	6,099	96.9%	99.8%	3,459	96.2%	97.7%	1,763	100.7%
海鮮アトム	1,224	93.3%	97.0%	612	91.6%	95.6%	2,000	101.8%
その他	122	92.3%	92.3%	73	90.2%	90.2%	1,658	102.3%

## 各業態の売上構成比





# すし業態の取り組み

## 徳兵衛タッチパネル設置



お客様の利便性の向上と、従業員のオーダー対応の負担軽減を目的として、にぎりの徳兵衛の通常店舗にもタッチパネルを設置。

## 皿マイレージ(電子スタンプカード)

にぎりの徳兵衛・海鮮アトム共通 スマートフォンスタンプカード

「皿マイレージ」

お召し上がりいただきました[お皿の枚数]に応じて「皿マイレージ」をゲット!\*

お召し上がり頂いた[お皿の枚数]に応じて貯まる「皿マイレージ」の全国ランキングを発表!  
お寿司を食べれば食べるほど上位にランクイン! めざせ全国1位!

お食事の皿枚数に応じてスタンプを付与。貯まったスタンプ数に応じて各種クーポンを付与。

将来的にはエリア・店舗・特定客層向けの限定告知や販促にも活用を検討。



ロブスター あわび煮 かに身 いくら 生うに 入り

**極撰**

数量限定 61貫 5~6人前

14,800円(税抜) 15,984円(税込)

地中海産 本まぐろ中どろ巻

愛知県産 うなぎ巻

山口県産 突りのどろ巻

至福の三種 恵方巻ハーフセット

■本まぐろ中どろ巻(長さ約9cm) / 地中海産本まぐろ・大貝  
■うなぎ巻(長さ約9cm) / 愛知県産うなぎ・玉子焼・きゅうり・味付からあげ  
■突りのどろ巻(長さ約9cm) / 山口県産のどろ巻・大葉

4,400円(税込)

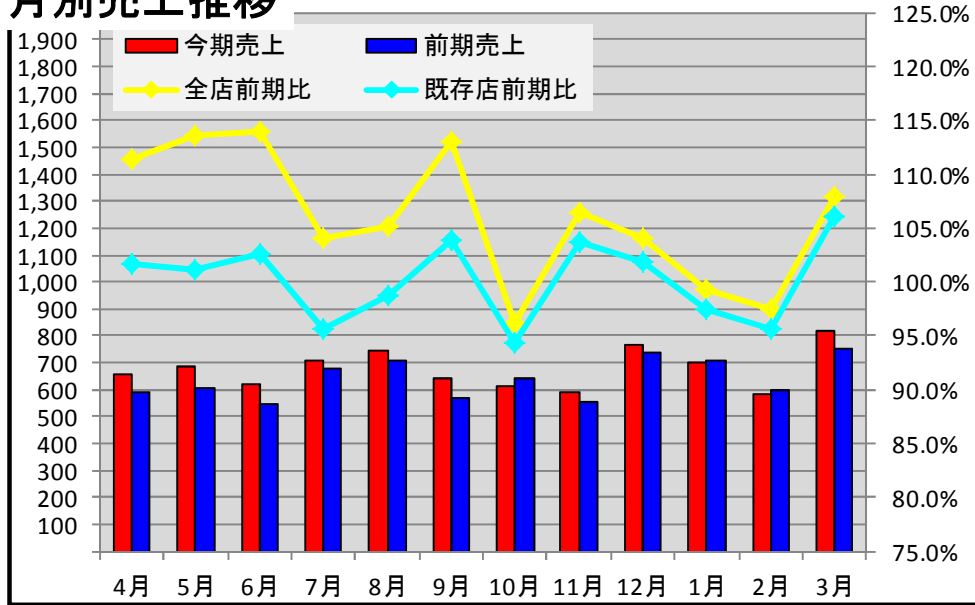
限定 1000 セット

季節メニューの差し替えを年4回から8回に増加。1. 5ヶ月周期で更新することで、従来より季節感を高め、お客様が都度新しい商品をお召し上がり頂ける提案。

年末年始のテイクアウトメニュー、恵方巻きなど、季節商品の拡充。

# 焼肉業態の状況

## 月別売上推移



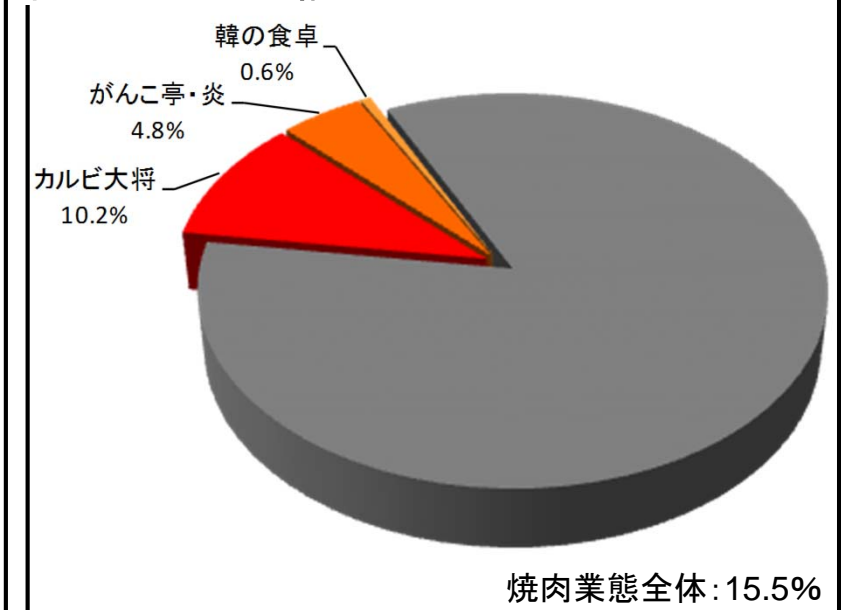
## 店舗数の増減

	17/3末 店舗数	新 店 増 加	業 変 増 加	業 変 減 少	閉 店 減 少	増減数	改装	18/3末 店舗数
カルビ大将	39	+1	+2		-1	+2		41
がんこ亭・炎	24				-1	-1	2	23
韓の食卓	2							2
焼肉業態計	65	+1	+2		-2	+1	2	66

## 売上・客数の状況

	売上高			客数			客単価	
	(百万円)	前期比	既存店	(千人)	前期比	既存店	(円)	前期比
焼肉業態	8,140	105.8%	100.2%	2,993	104.5%	97.6%	2,719	101.3%
カルビ大将	5,347	108.0%	99.0%	1,901	107.4%	95.9%	2,811	100.5%
がんこ亭・炎	2,494	101.9%	102.8%	986	100.1%	101.2%	2,528	101.9%
韓の食卓	297	99.6%	99.6%	105	96.0%	96.0%	2,832	103.8%

## 各業態の売上構成比





# 焼肉業態の取り組み

## 名物商品の積極的なアプローチ



商品名にブランド名を冠することで「分かりやすさ」と「覚えやすさ」を向上。

多数あるメニューの中でも特に「売り」としている商品の告知を強化し、ご注文して頂くことで、お客様の満足度の向上を図る。

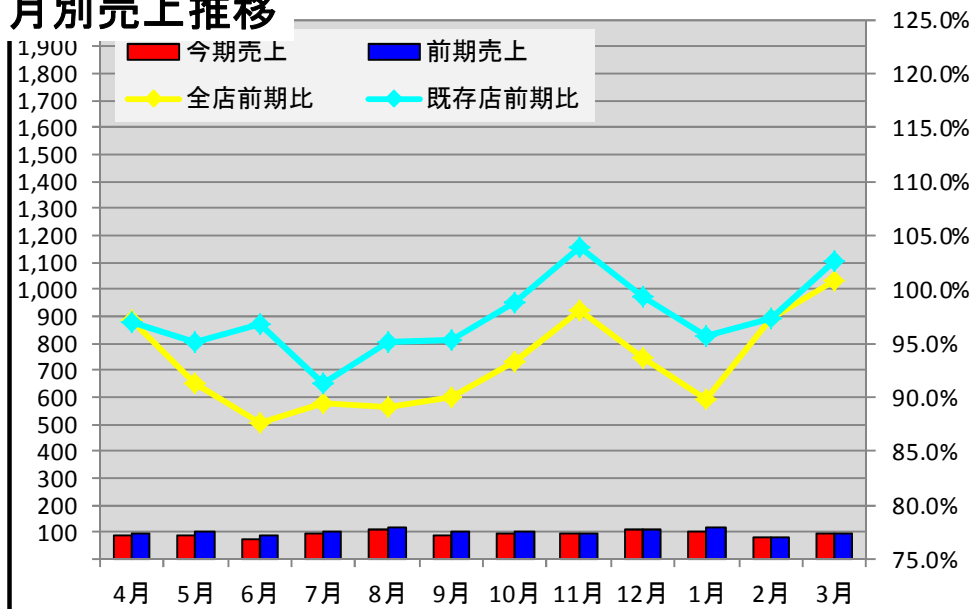
## 差し込みメニュー

時流や季節にあわせて、お客様に「注文してみたい」「食べてみたい」と思ってもらえる、食べ放題でもお客様を飽きさせないメニューの提案を実施。



# 和食その他飲食業態の状況

## 月別売上推移



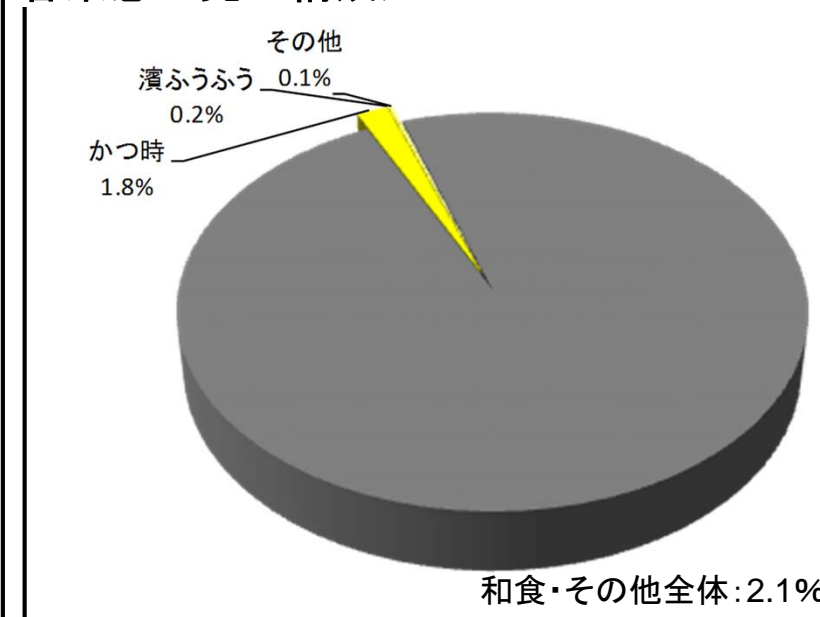
## 店舗数の増減

	17/3末店舗数	新 店 増 加	業 変 増 加	業 変 減 少	閉 店 減 少	増減数	改装	18/3末店舗数
か つ 時	13						2	13
濱 ふ う ふ う	2				-1	-1		1
そ の 他	1							1
和食その他飲食計	16				-1	-1	2	15

## 売上・客数の状況

	売上高			客数			客単価	
	(百万円)	前期比	既存店	(千人)	前期比	既存店	(円)	前期比
和食・他飲食業態	1,110	92.9%	97.3%	915	93.0%	97.8%	1,213	99.9%
かつ時	941	100.5%	99.6%	792	99.3%	98.3%	1,188	101.3%
濱ふうふう	109	84.6%	85.4%	54	97.4%	98.3%	2,016	86.9%
その他	59	46.1%	88.8%	68	52.7%	91.9%	868	87.5%

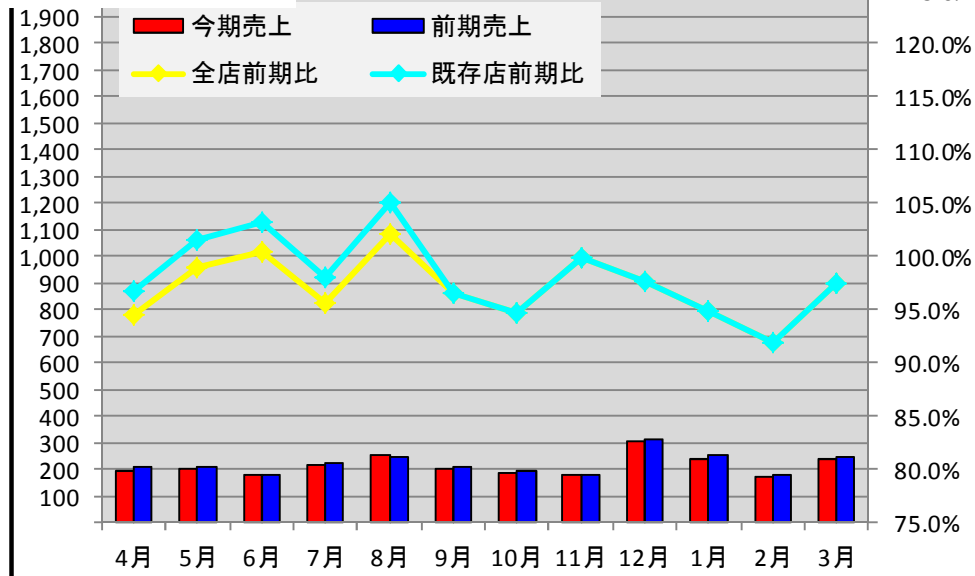
## 各業態の売上構成比





# エンターテインメント事業店舗の状況

## 月別売上推移



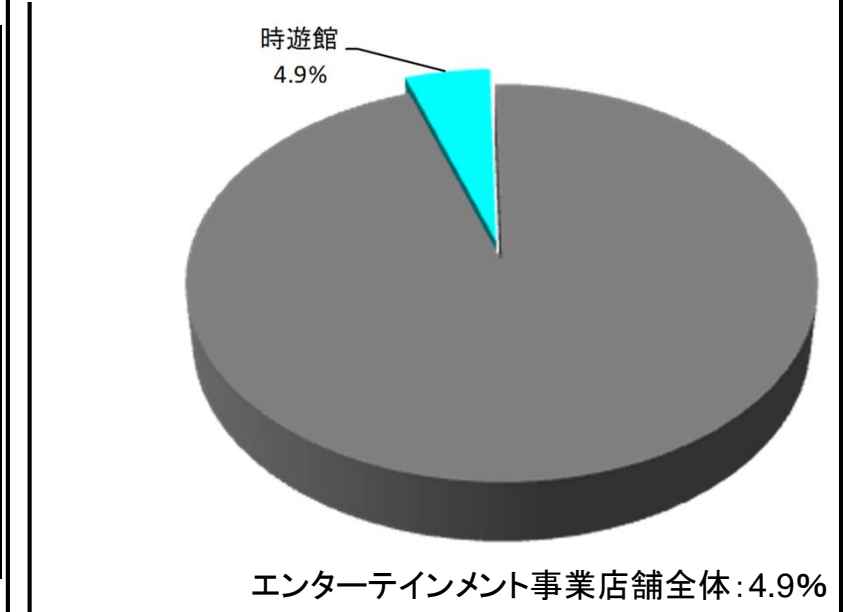
## 店舗数の増減

	17/3末 店舗数	新 店 増 加	業 変 増 加	業 変 減 少	閉 店 減 少	増減数	改装	18/3末 店舗数
時 遊 館	31							31
エンターテインメント店舗計	31							31

## 売上・客数の状況

	売上高			客数			客単価	
	(百万円)	前期比	既存店	(千人)	前期比	既存店	(円)	前期比
エンターテインメント事業	2,553	97.1%	98.1%	1,684	97.2%	98.3%	1,516	99.9%
時遊館	2,553	97.1%	98.1%	1,684	97.2%	98.3%	1,516	99.9%

## 各業態の売上構成比





# 貸借対照表(連結)

(単位:百万円)

	2017年3月期末		2018年3月期末		増減		主要増減理由
		構成比		構成比		構成比	
流動資産	6,021	18.2%	7,862	24.4%	+1,841	+6.2%	現金及び預金 +1,799 売掛金 +150
固定資産	27,020	81.8%	24,331	75.6%	-2,688	-6.2%	有形固定資産 -1,676 無形固定資産 -124 投資その他の資産 -887
資産合計	33,041		32,194		-847		
流動負債	9,958	30.1%	10,143	31.5%	+184	+1.4%	買掛金 +82 1年内返済予定の長期借入金 -262 未払金 -214 未払法人税等 +583
固定負債	7,227	21.9%	5,841	18.1%	-1,386	-3.8%	長期借入金 -839 預り保証金 -312 資産除去債務 -122
負債合計	17,186	52.0%	15,984	49.6%	-1,201	-2.4%	
純資産合計	15,855	48.0%	16,209	50.3%	+354	+2.3%	利益剰余金 +376 その他有価証券評価差額金 -22
負債及び純資産合計	33,041		32,194		-847		
自己資本比率	48.0%		50.3%		+2.4%		
1株当たり純資産	64.03円		65.95円		+1.92円		

# キャッシュ・フロー計算書(連結)

(単位:百万円)

	2018年3月期	主な要因	参考:2017年3月期
営業活動によるCF	3,999	税引前当期純利益 2,025 減価償却費 2,067 固定資産売却損益 -545 減損損失 755 法人税等の支払額 -481	2,858
投資活動によるCF	298	有形固定資産の取得による支出 -930 有形固定資産の売却による収入 965 敷金及び保証金の回収による収入 551 預り保証金の返還による支出 -329 投資有価証券の売却による収入 425	-1,427
財務活動によるCF	-2,498	長期借入金の純減 -1,102 ファイナンス・リース債務の返済による支出 -959 配当金の支払 -435	-1,522
現金及び現金同等物の増減額	1,799		-91
現金及び現金同等物の期末残高	5,747		3,947
フリーキャッシュフロー	4,297		1,471

## Ⅱ : 2019年3月期の見通し

---

# 2019年3月期の見通し(連結)

(単位:百万円)

	2018年3月期 実績		2019年3月期 見通し(連結)		
	実績	構成比	計画	構成比	前期比
売上高	53,209	100.0%	54,321	100.0%	102.1%
売上原価	17,411	32.7%	17,924	33.0%	102.9%
売上総利益	35,797	67.3%	36,396	67.0%	101.7%
販売費および一般管理費	33,459	62.9%	33,931	62.5%	101.4%
営業利益	2,338	4.4%	2,465	4.5%	105.4%
営業外収益	360	0.7%	204	0.4%	56.9%
営業外費用	330	0.6%	249	0.5%	75.4%
経常利益	2,368	4.5%	2,420	4.5%	102.2%
特別利益	681	1.3%		0.0%	0.0%
特別損失	1,023	1.9%	400	0.7%	39.1%
税引前純利益	2,025	3.8%	2,020	3.7%	99.8%
法人税等	1,211	2.3%	1,217	2.2%	100.5%
親会社株主に帰属する当期純利益	814	1.5%	803	1.5%	98.7%
E P S ( 1 株 利 益 )	4.05円		3.99円		

# 2019年3月期の取り組み

## ●設備投資

新規出店	:	10店舗
改装・業態変更	:	3店舗

2018年3月期は既存店のリニューアルに重点を置いて新規出店を抑制したが、2019年3月期は新規出店を再開し、店舗拡大を進める。

## ●既存店の回復

- ・QSCの徹底を進め、既存店の営業力を強化
- ・メニュー、オペレーションを磨き込み、ブランドの質の向上
- ・生産性の向上



# 2019年3月期の取り組み

## ステーキ宮:メニュー提案の強化



**ステーキ宮** 牛100パーセント  
**ハンバーグ** (ハンバーグ 225g)

ステーキ宮が自信をもっておすすめする牛100パーセントハンバーグです。

**新登場**

【単品】 **¥990** [税抜]

お好みのソースをお選びください  
セットメニューをお選びください

【単品】  
ステーキ ¥990  
ハンバーグ ¥990  
ステーキ ¥990  
ハンバーグ ¥990

【セットメニュー】  
ステーキ ¥1,480  
ハンバーグ ¥1,480



**数量限定 サラダランチ**  
**Salad lunch**

全品スープバー付  
ランチドリンクバー **¥200** [税抜]

●サラダのドレッシングはフレンチドレッシング(グレープフルーツ)と和ります。

季節の彩り野菜カレー **¥990!**

10種類の野菜やフルーツを贅沢に使用したパワーサラダが心も体も元気にしてくれる美味しくてお得なランチセットメニューです。

●季節の彩り野菜カレー・パワーサラダ・スープバー付

ローストビーフDON **¥1,390!**

●ローストビーフDON・パワーサラダ・スープバー付

●ロールキャベツと季節の彩り野菜のトマトソース **¥990!**

●ロールキャベツと季節の彩り野菜のトマトソース・ライスorパン・パワーサラダ・スープバー付

●ローストビーフと季節の彩り野菜のトマトソース **¥990!**

●ローストビーフと季節の彩り野菜のトマトソース・ライスorパン・パワーサラダ・スープバー付

※季節により、付け合わせの野菜・サラダの内容が変わることがあります。



**Power salad**

10種の野菜とフレンチの彩りパワーサラダ!

香り豊かなロティサリーチキンにスパイスなサルサソースがマッチ。

**Rotisserie chicken**  
**香草チキンとパワーサラダ ¥990** [税抜]

●ランチタイム/ライスorパン+スープバー付 ●ディナータイム/単品



華やぐ季節のスープ

桜えび 菜の花 だけのこ

【季節のスープ】  
**桜えびのスープ**  
桜えび、菜の花、だけのこ。季節ならではの自然の恵みをスープにしました。目にもカラダにもおいしい彩りをどうぞ。

【季節のパン】  
**石窯ライ麦リュスティック**  
皮はパリッと香ばしく、中はもっちり、ライ麦粉の食感とほのかな甘みがきいた石窯パンです。

飲むサラダバー

価値感の高いメニューの実施。

対象を絞ったメニューの開発・提案を行ない、新規顧客の開拓を進める。

スープバー・パンは季節毎に差し替え、リピーターのお客様を飽きさせない。



# 2019年3月期の取り組み

## 徳兵衛食べ放題(店舗限定)



平日の十五時から二十時三十分のご入店まで  
多賀城店・イオンモール長久手店では実施時間が異なります。

にぎりの  
**徳兵衛**  
の  
**食べ放題**



2018年3月期よりテスト実施

10店舗にて実施中

宮城2店舗・静岡1店舗・愛知3店舗・岐阜3店舗・大阪1店舗

・皿価格別で3コース 各70分

・平日15時～（一部店舗除く）

・新規客層として、価格を気にしないでお食事をしたいお客様の開拓。

にぎりの徳兵衛・海鮮アトム共通 スマートフォンスタンプカード

「皿マイレージ」



皿マイレージ利用者  
獲得の推進。

今期中に8万人まで  
利用者を拡大し、次の  
販促やイベントに繋げる。

お召し上がりいただきました[お皿の枚数]に応じて「皿マイレージ」をゲット!\*

お召し上がり頂いた[お皿の枚数]に応じて貯まる「皿マイレージ」の全国ランキングを発表!  
お寿司を食べれば食べるほど上位にランクイン! めざせ全国1位!

## 食べ放題コース

食べ放題 / 70分

※食べ放題のご注文はスタッフからお願いいたします。  
食べ放題は、グループ人数分  
同一コースでのご注文となります。

**満足コース**

お一人様 (女性) 2,480円 (税別)  
お一人様 (男性) 2,980円 (税別)

お一人様 (小学生) 1,490円  
2歳以下 無料

お一人様 (3歳～5歳) 500円

120円 180円 220円 260円 300円

季節メニュー含む

お寿司  
単品料理・デザートメニューの  
300円以下まで可

**厳選コース**

お一人様 (女性) 3,480円 (税別)  
お一人様 (男性) 3,980円 (税別)

お一人様 (小学生) 1,990円  
2歳以下 無料

お一人様 (3歳～5歳) 500円

120円 180円 220円 260円 300円 380円 480円

季節メニュー含む

お寿司おすすめメニュー  
単品料理・デザートメニューの  
480円以下まで可

**至福コース**

お一人様 (女性) 4,980円 (税別)  
お一人様 (男性) 5,480円 (税別)

お一人様 (小学生) 2,990円  
2歳以下 無料

お一人様 (3歳～5歳) 500円

120円 180円 220円 260円 300円 380円 480円 580円 680円

徳兵衛の  
全メニュー  
食べ放題

**アルコール飲み放題**  
お一人様プラス  
70円 + 980円 (税別)

**ソフトドリンク飲み放題**  
お一人様プラス  
70円 + 380円 (税別)

レールの商品はすべてご自由にお取り頂けます。(注文商品を除く)



# 2019年3月期の取り組み

## レストラン事業でのオーダー端末の導入



オーダー端末を導入することにより、接客従業員の少人数化。お客様は従業員を呼び出す必要がなくなり、手軽に注文ができるように改善。現在かつ時6店舗、ステーキ宮3店舗で導入試験実施中。

## 非生産業務の見直し

直接営業に関わらない業務(事務処理・清掃等)の分析と見直し。



本資料に掲載しております見通し等は、発表時点において把握できる情報から得られた、当社の経営者の判断に基づく見通しであり、リスクや不確定要素を含んでおります。

実際の業績は、市場における変化や経済動向の変動など、さまざまな重要な要素により、業績見通しとは大きく異なる可能性がございますことを、予めご承知おきくださいますようお願い申し上げます。

IRお問合せ

株式会社アトム 経営企画室

TEL: 052-857-5225

E-mail: [atom-ir@atom-boy.com](mailto:atom-ir@atom-boy.com)

<http://www.atom-corp.co.jp/>