
2020年3月期 決算資料

2020年5月

株式会社アトム

(証券コード 7412)



CONTENTS

:2020年3月期決算概要

・損益計算書	8
・貸借対照表	11
・キャッシュ・フロー計算書	12
・出退店の状況	13
・設備投資の状況	15
・直営店舗の状況	17
・洋食業態の状況	18
・すし業態の状況	19
・焼肉業態の状況	20
・和食その他飲食業態の状況	21
・居酒屋業態の状況	22
・カラオケ事業店舗の状況	23

: 翌期の見通し

・2021年3月期の見通しについて	24
-------------------	----

会社概要



商号 : 株式会社 アトム
設立 : 1972年1月
代表者 : 代表取締役社長 石川 恵輔
本社所在地 : 名古屋市中区錦二丁目2番2号
資本金 : 4,073百万円
売上高 : 496億89百万円(2020年3月期連結)
総店舗数 : 405店舗(直営店392店舗、FC店13店舗)
親会社 : 株式会社コロワイド
主要取引銀行 : 足利銀行、北陸銀行、大垣共立銀行、東和銀行

2020年3月末日現在

企業沿革

- 1965年 4月 福井県福井市有楽町に寿司業「徳兵衛寿司」(個人経営)を開業
- 1972年 1月 福井県福井市開発に資本金200万円で「株式会社徳兵衛寿司」(現 株式会社アトム)を設立
- 1980年 6月 「日本テレビ音楽株式会社」(現契約先は株式会社手塚プロダクション)と
著作物使用許諾契約(鉄腕アトムのキャラクター使用許諾契約)を締結し、
「アトムボーイ」の商標を使用
- 10月 「株式会社アトム」に商号変更
- 1994年 11月 日本証券業協会に株式を店頭登録
- 1998年 11月 名古屋証券取引所市場第2部に株式を上場
- 2000年 9月 東京証券取引所市場第2部に株式を上場
- 2003年 4月 「株式会社唐楽家」を吸収合併
- 2005年 4月 「株式会社アトムボーイ」を吸収合併
- 7月 (株)オリンパス・キャピタル・ホールディングスあて第三者割当増資40億円を実施
- 10月 株式会社コロワイド傘下へ
- 2006年 1月 「株式会社アトムライス」を吸収合併
- 8月 資本金43億53百万を26億73百万円へ減資
- 10月 「株式会社がんこ炎」を吸収合併
- 2009年 3月 「株式会社ジクト」を吸収合併
- 2013年 10月 「株式会社アトム北海道」を子会社化
- 2020年 3月 「株式会社アトム北海道」を譲渡

事業展開

●東北から九州に店舗展開

都道府県別店舗数

青森県	9	静岡県	14
岩手県	15	愛知県	74 (7)
宮城県	28	岐阜県	31 (4)
秋田県	10	三重県	9 (1)
山形県	14	石川県	6
福島県	28	富山県	5
茨城県	28	福井県	23 (1)
栃木県	27	滋賀県	6
群馬県	9	京都府	4
埼玉県	7	大阪府	6
千葉県	7	奈良県	2
東京都	2	兵庫県	4
神奈川県	1	山口県	1
新潟県	10	福岡県	1
長野県	16	熊本県	1
山梨県	6	宮崎県	1

合計 405 (13)

()は内FC店舗数

レストラン事業

店舗業態	ブランド
洋食業態	ステーキ宮 他
寿司業態	にぎりの徳兵衛、海鮮アトム 他
焼肉業態	カルビ大将、味のがんこ炎 他
和食その他	かつ時 他

居酒屋事業

店舗業態	ブランド
居酒屋業態	寧々家、いろはにほへと 他

カラオケ事業

店舗業態	ブランド
カラオケ時遊館	

連結子会社

会社名	事業
(株)エムワイフーズ	たれの製造・販売

業態別地域別の店舗数の状況

	合計	東北	関東	甲信越	静岡	北陸	東海	関西	中国	九州	
洋食業態	133	20	49	10	2	6	28	14	1	3	=30店舗以上
すし業態	50	2	-	1	3	10	29	5	-	-	=20店舗以上
焼肉業態	65	7	8	6	3	10	29	2	-	-	=10店舗以上
和食業態	13	-	-	3	-	5	5	-	-	-	=10店舗未満
居酒屋業態	100	49	22	11	6	2	9	1	-	-	
カラオケ事業	31	26	2	1	-	-	2	-	-	-	
直営店計	392	104	81	32	14	33	102	22	1	3	
FC店	13	-	-	-	-	1	12	-	-	-	
全店計	405	104	81	32	14	34	114	22	1	3	

※2020年3月末

: 2020年3月 決算概要

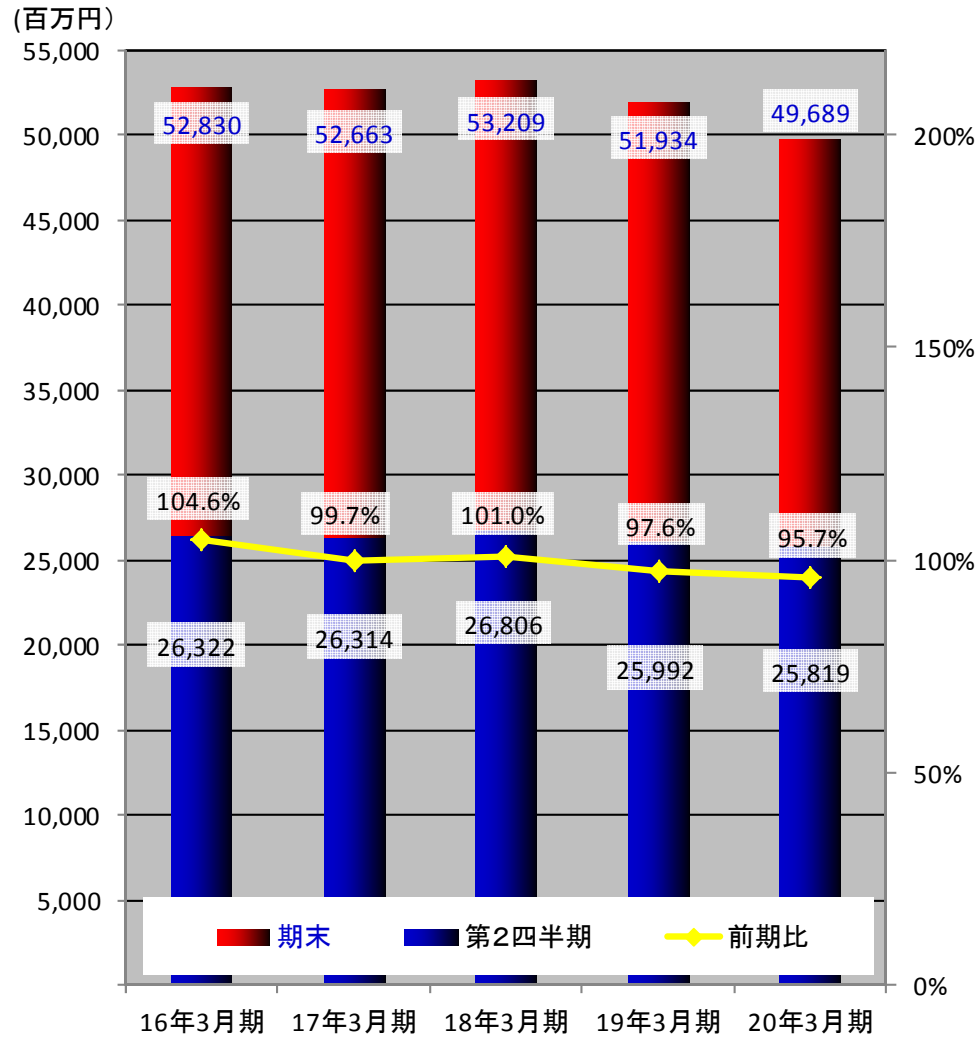
損益計算書(連結)

(単位:百万円)

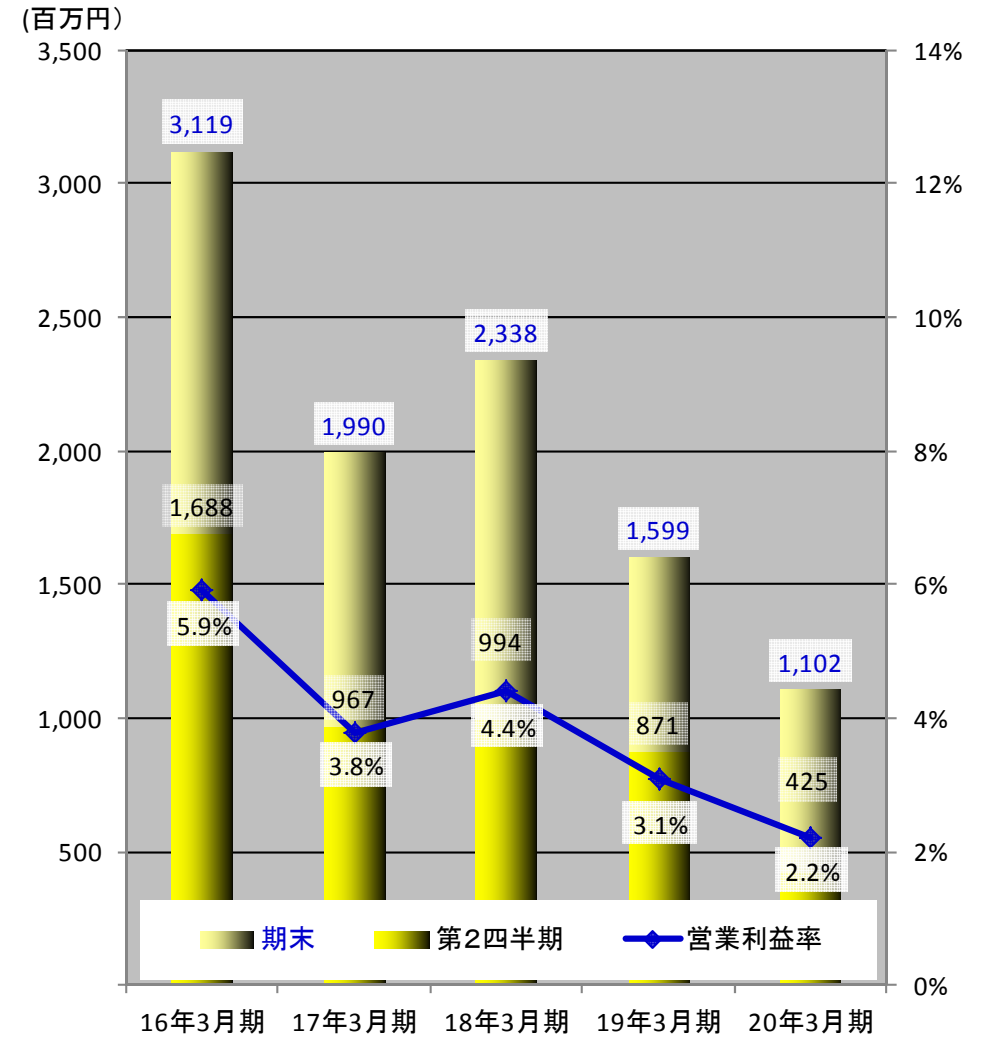
	2019年3月期 実績		2020年3月期 実績			2020年3月期 計画		
	実績	構成比	実績	構成比	前期比	計画	構成比	計画比
売上高	51,934	100.0%	49,689	100.0%	95.7%	52,281	100.0%	95.0%
売上原価	17,196	33.1%	16,669	33.5%	96.9%	17,542	33.6%	95.0%
売上総利益	34,738	66.9%	33,020	66.5%	95.1%	34,739	66.4%	95.1%
販売費および一般管理費	33,138	63.8%	31,918	64.2%	96.3%	33,096	63.3%	96.4%
営業利益	1,599	3.1%	1,102	2.2%	68.9%	1,643	3.1%	67.1%
経常利益	1,630	3.1%	1,183	2.4%	72.6%	1,662	3.2%	71.2%
税引前純利益	314	0.6%	-2,591	-5.2%	-	355	0.7%	-
親会社株主に帰属する 当期純利益	-362	-0.7%	-2,215	-4.5%	-	-524	-1.0%	-
EPS(1株利益)	-2.35円		-12.41円			-3.22円		

業績の推移(連結)

売上高の推移

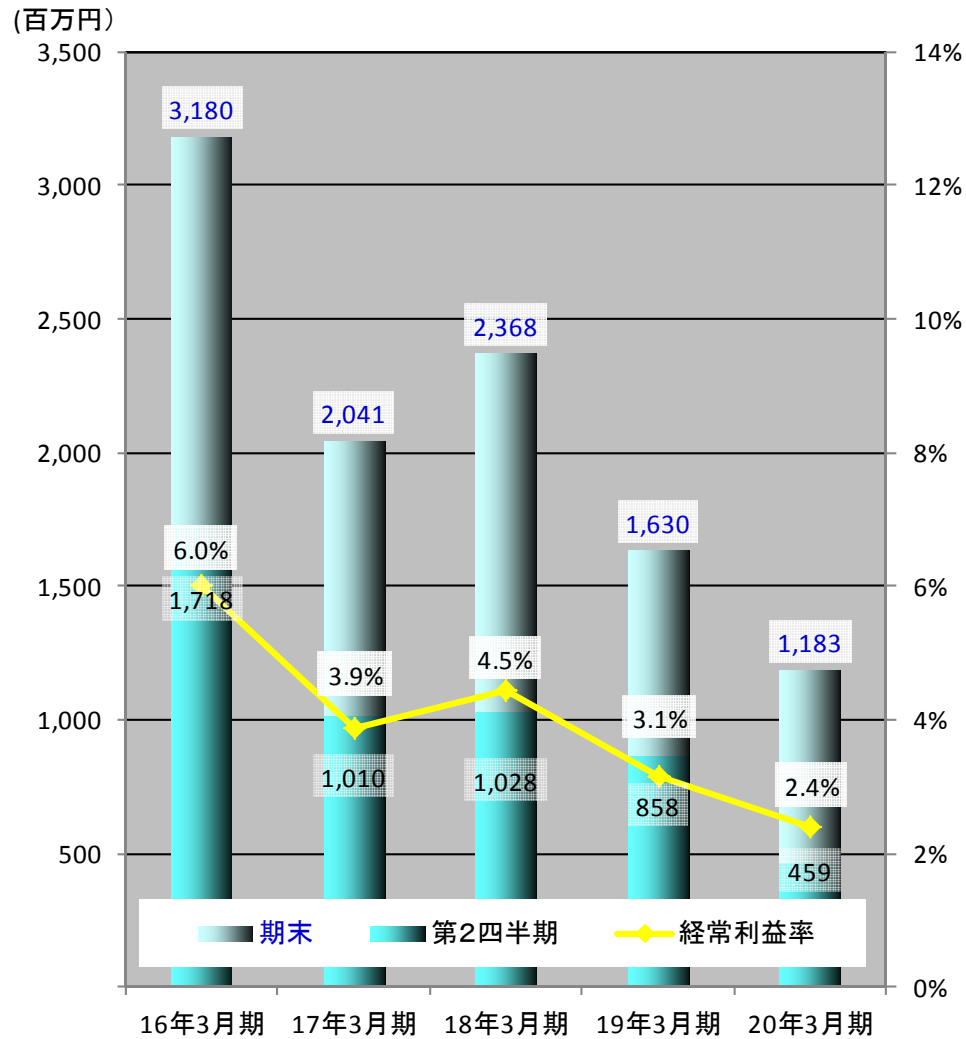


営業利益の推移

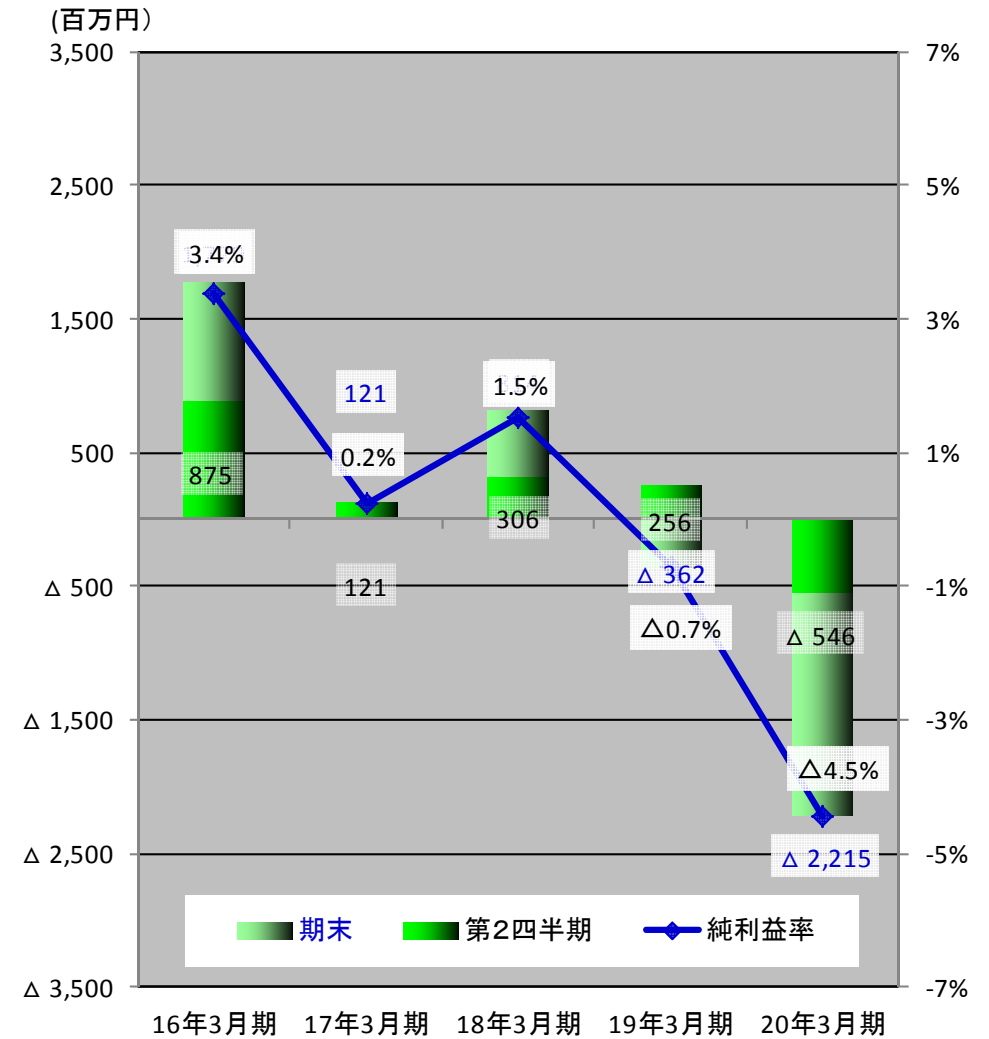


業績の推移(連結)

経常利益の推移



純利益の推移



貸借対照表(連結)

(単位:百万円)

	2019年3月期末		2020年3月期末		増減		主要増減理由
		構成比		構成比		構成比	
流動資産	6,928	23.5%	7,576	28.8%	+648	+5.3%	現金及び預金 +797 売掛金 -102 その他 -46
固定資産	22,524	76.5%	18,730	71.2%	-3,794	-5.3%	有形固定資産 -2,879 無形固定資産 -471 投資その他の資産 -442
資産合計	29,453		26,306		-3,146		
流動負債	9,044	30.7%	8,588	32.6%	-456	+1.9%	リース債務 -118 未払金 -645 買掛金 -602 その他 +1,186
固定負債	5,023	17.1%	4,961	18.9%	-61	+1.8%	リース債務 -92 資産除去債務 +79 その他 -59
負債合計	14,067	47.8%	13,549	51.5%	-517	+3.7%	
純資産合計	15,385	52.2%	12,756	48.5%	-2,628	-3.7%	利益剰余金 -2,653 その他有価証券評価差額金 +24
負債及び純資産合計	29,453		26,306		-3,146		
自己資本比率	52.2%		48.5%		-3.7%		
1株当たり純資産	61.47円		47.19円		-14.28円		

キャッシュ・フロー計算書(連結)

(単位:百万円)

	2020年3月期	主な要因	参考:2019年3月期
営業活動によるCF	1,821	税引前当期純損失 -2,591 減価償却費 1,704 減損損失 3,204 仕入債務の増減額 -559 法人税等の支払額 -838	1,872
投資活動によるCF	166	有形固定資産の取得による支出 -1,213 敷金及び保証金の差入による支出 -262 敷金及び保証金の回収による収入 589 利権譲渡による収入 1,040	-986
財務活動によるCF	-1,190	長期借入金の純減 -6 ファイナンス・リース債務の返済による支出 -746 配当金の支払 -437	-1,788
現金及び現金同等物の増減額	797		-902
現金及び現金同等物の期末残高	5,642		4,845

出退店の状況

●出退店の状況

	2018年3月期 期末店舗数	増減	2019年3月期 期末店舗数	新店譲受 増加	業態フラグ* 変更増加	業態フラグ* 変更減少	閉店 減少	北海道 譲渡	増減	店舗 改装	2020年3月末 店舗数
洋食業態	149	+1	150	+4		-1	-13	-7	-17	2	133
すし業態	52	-1	51				-1		-1		50
焼肉業態	66	-1	65		+4			-4			65
和食その他	15	-1	14				-1		-1		13
レストラン	282	-2	280	+4	+4	-1	-15	-11	-19	2	261
居酒屋	150	-2	148	+3	+2	-5	-3	-45	-48	1	100
カラオケ	31	+1	32				-1		-1		31
直営店計	463	-3	460	+7	+6	-6	-19	-56	-68	2	392
FC店	15		15				-2		-2		13
全店計	478	-3	475	+7	+6	-6	-21	-56	-70	2	405

出退店の状況

●ブランド別出退店の状況

新規出店・譲受

	ブランド	
洋食業態	ステーキ宮	4
居酒屋業態	やきとりセンター	1
	いろはにほへと	1
	甘太郎	1
合計		7

改装

	ブランド	
洋食業態	ステーキ宮	2
居酒屋業態	寧々家	1
合計		3

閉店

	ブランド	
洋食業態	ステーキ宮	12
	ローストビーフ宮	1
すし業態	にぎりの徳兵衛	1
和食その他	風神社中	1
居酒屋業態	いろはにほへと	2
	甘太郎	1
カラオケ	時遊館	1
FC店	にぎりの徳兵衛	1
	かつ時	1
北海道譲渡による店舗減		56
合計		77

業態・ブランド変更

もとのブランド			変更後ブランド			
洋食業態	ラパウザ	1	居酒屋業態	やきとりセンター	1	
居酒屋業態	いろはにほへと	1		居酒屋業態	やきとりセンター	1
	甘太郎	3		焼肉業態	カルビ大将	3
	暖	1		焼肉業態	カルビ大将	1
合計		6	合計		6	

ブランドの整理

- ・暖(居酒屋業態)
- ・風神社中(和食その他)
- ・ローストビーフ宮(洋食業態)
- ・海へ(居酒屋業態)
- ・鳥の蔵(居酒屋業態)
- ・春花秋灯(居酒屋業態)

業態転換・閉店・事業譲渡によりブランドの廃止。

設備投資の状況

ステーキ宮：中国地方初出店



山口県・宮崎県・福島県に4店舗を新規出店。
西日本と未出店地帯への出店により順次ドミナントの拡大を進める。

ステーキ宮：サラダバーの導入



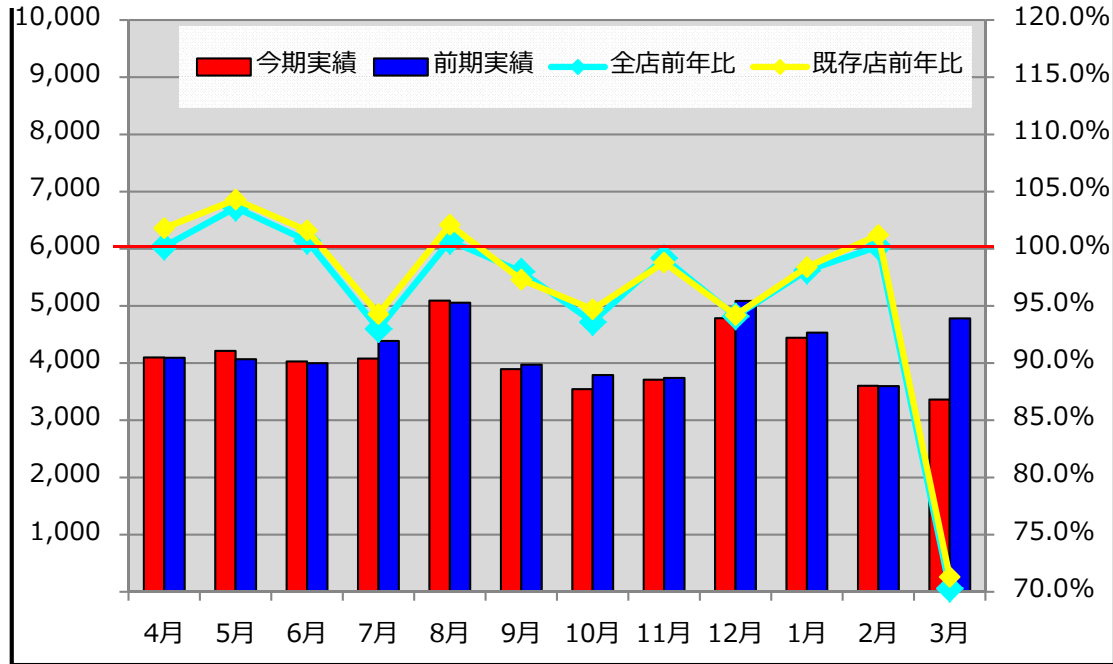
第1四半期中にステーキ宮既存店一部店舗を除きサラダバーを導入。

従来のスープバー・ドリンクバーに加えて、サラダやカレー・ソースを提供。バーコーナーの食材により、お客様がメニューを自由にアレンジ出来るようになり、体験価値を向上。

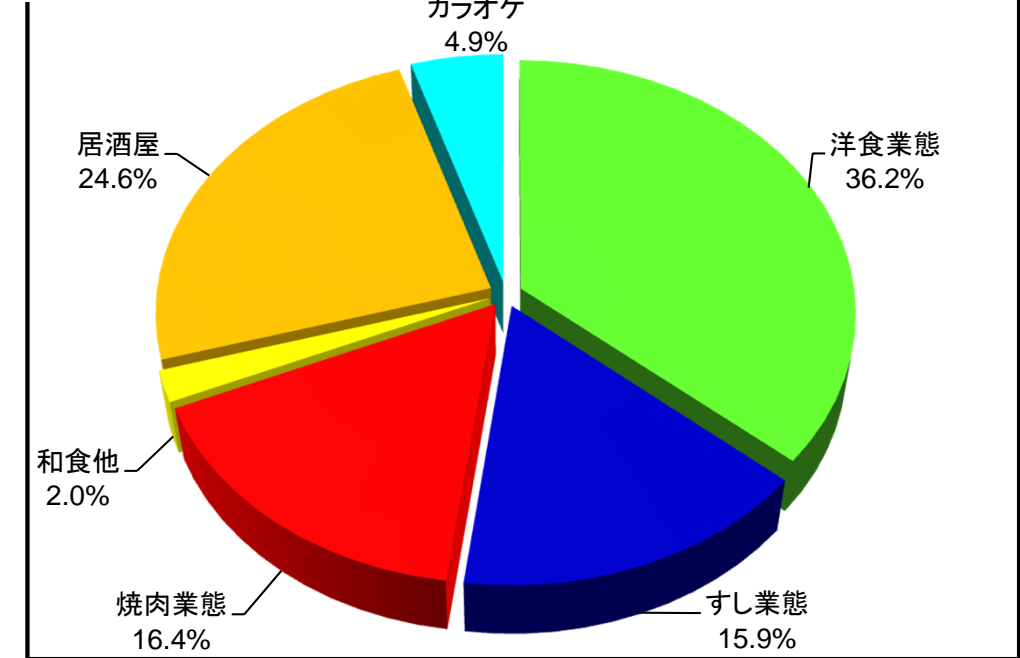
直営店の状況

直営店舗の状況

月別売上推移



各業態の売上構成比

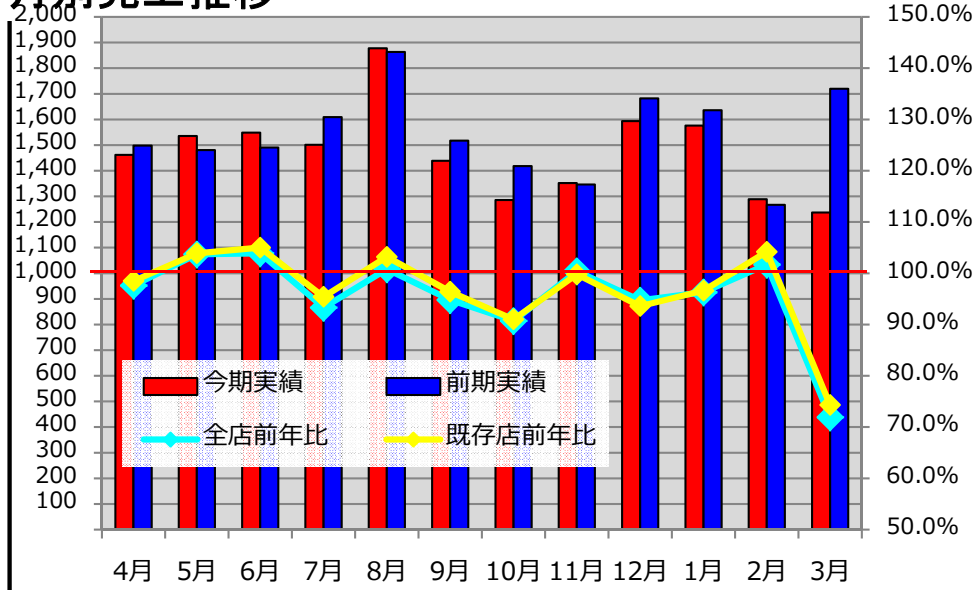


売上・客数の状況

	売上高 (百万円)			客数 (千人)			客単価 (円)	
	前期比	既存店		前期比	既存店	前期比		
全店合計	95.6%	96.2%	48,858	95.1%	96.2%	1,844	100.5%	
飲食部門	95.6%	96.3%	46,441	95.1%	96.2%	1,866	100.5%	
レストラン	97.5%	97.5%	34,433	95.5%	96.6%	1,705	102.1%	
洋食業態	95.5%	96.6%	17,696	92.0%	93.6%	1,474	103.8%	
すし業態	100.5%	100.6%	7,752	103.4%	103.5%	1,759	97.2%	
焼肉業態	99.7%	96.0%	8,025	100.5%	96.5%	2,694	99.2%	
和食その他	93.9%	99.6%	959	93.6%	100.7%	1,181	100.3%	
居酒屋	90.7%	92.9%	12,007	93.5%	94.9%	2,564	97.0%	
カラオケ事業	94.9%	95.8%	2,417	94.7%	95.4%	1,503	100.3%	

洋食業態の状況

月別売上推移



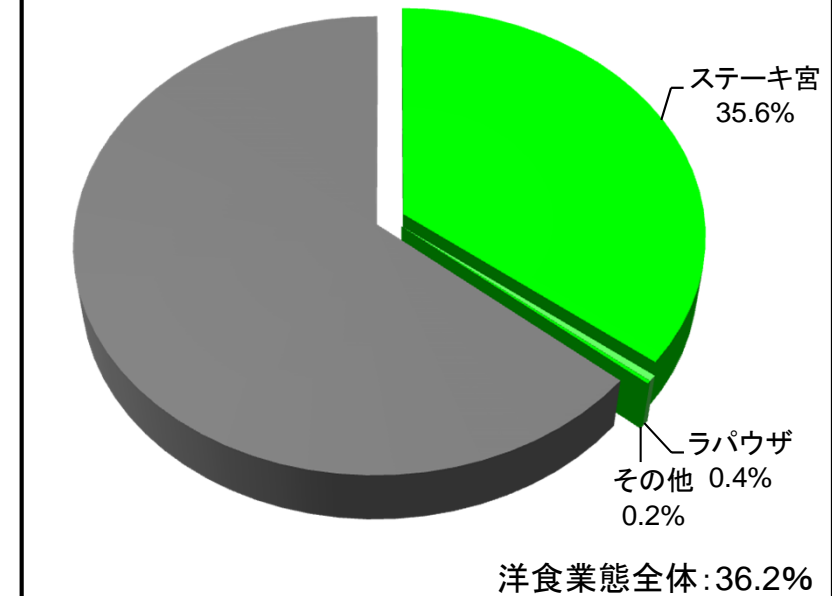
店舗数の増減

	19/3末 店舗数	新店 譲渡 増加	業 変 加	業 変 少	閉 店 譲 渡 減 少	増減数	改装	20/3末 店舗数
ス テ ー キ 宮	144	+4			-17	-13	2	131
ラ パ ウ ザ	4			-1	-2	-3		1
そ の 他	2				-1	-1		1
洋 食 業 態 計	150	+4		-1	-20	-17	2	133

売上・客数の状況

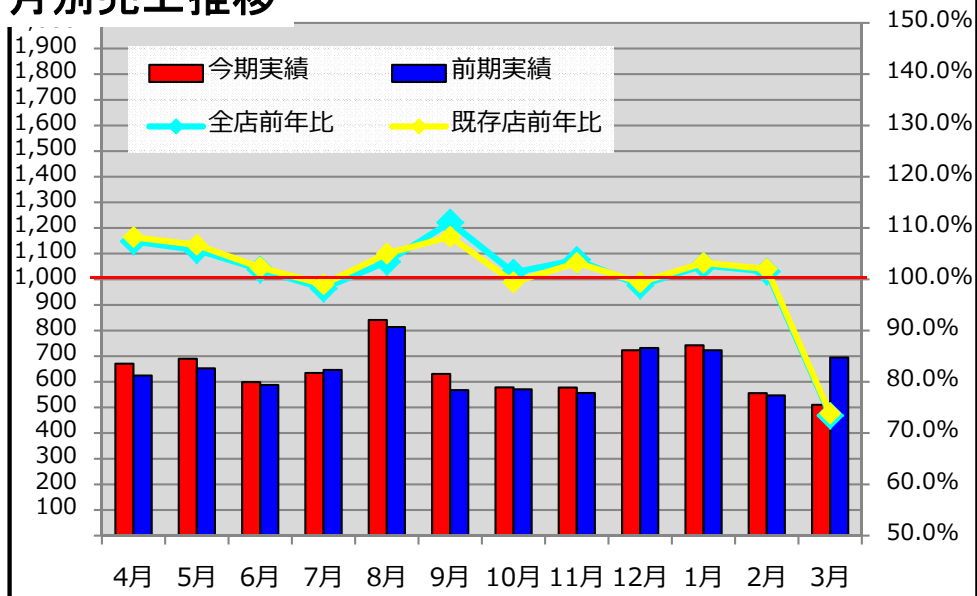
	売上高			客数			客単価	
	(百万円)	前期比	既存店	(千人)	前期比	既存店	(円)	前期比
洋食業態	17,696	95.5%	96.6%	11,999	92.0%	93.6%	1,474	103.8%
ステーキ宮	17,396	95.7%	96.6%	11,789	92.2%	93.5%	1,475	103.9%
ラパウザ	182	79.2%	95.6%	165	81.9%	99.3%	1,097	96.7%
その他	117	91.1%	103.3%	43	76.2%	102.0%	2,695	119.5%

各業態の売上構成比



すし業態の状況

月別売上推移



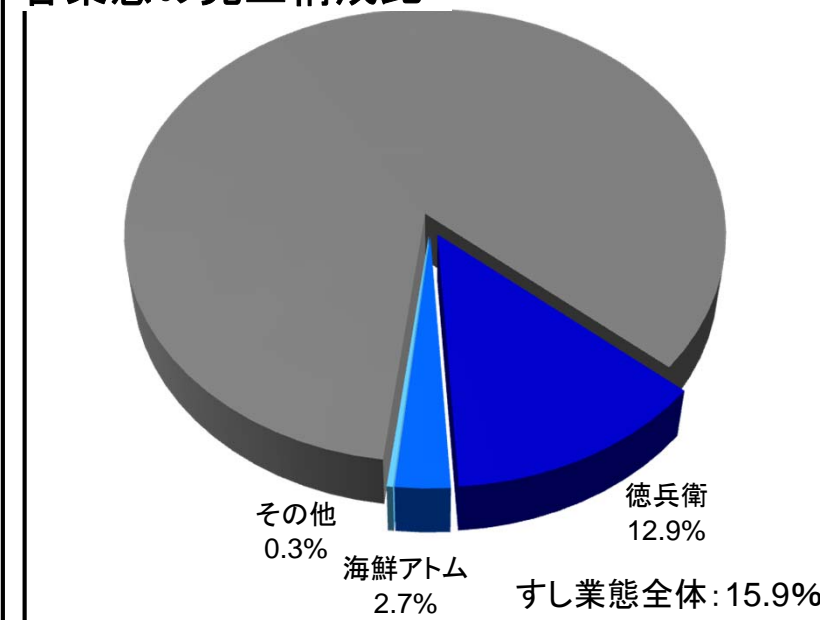
店舗数の増減

	19/3末店舗数	新店受増	業変増加	業変減少	閉店譲渡減少	増減数	改装	20/3末店舗数
にぎりの徳兵衛	41				-1	-1		40
海鮮アトム	9							9
その他	1							1
すし業態計	51				-1	-1		50

売上・客数の状況

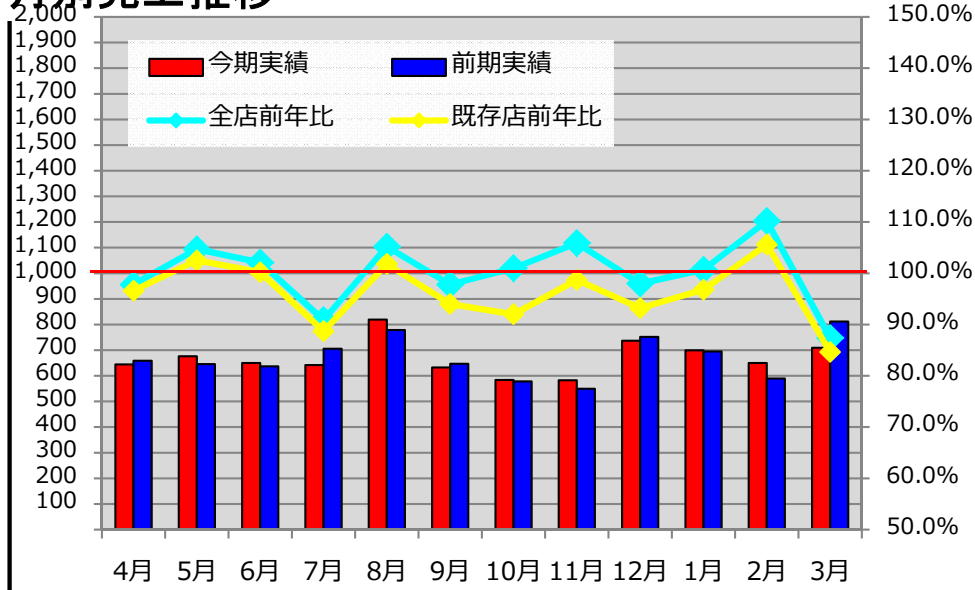
	売上高			客数			客単価	
	(百万円)	前期比	既存店	(千人)	前期比	既存店	(円)	前期比
すし業態	7,752	100.5%	100.6%	4,405	103.4%	103.5%	1,759	97.2%
にぎりの徳兵衛	6,305	99.7%	99.7%	3,649	102.6%	102.6%	1,727	97.1%
海鮮アトム	1,320	104.4%	105.4%	681	108.1%	109.2%	1,937	96.6%
その他	126	100.8%	100.8%	74	101.1%	101.1%	1,692	99.6%

各業態の売上構成比



焼肉業態の状況

月別売上推移



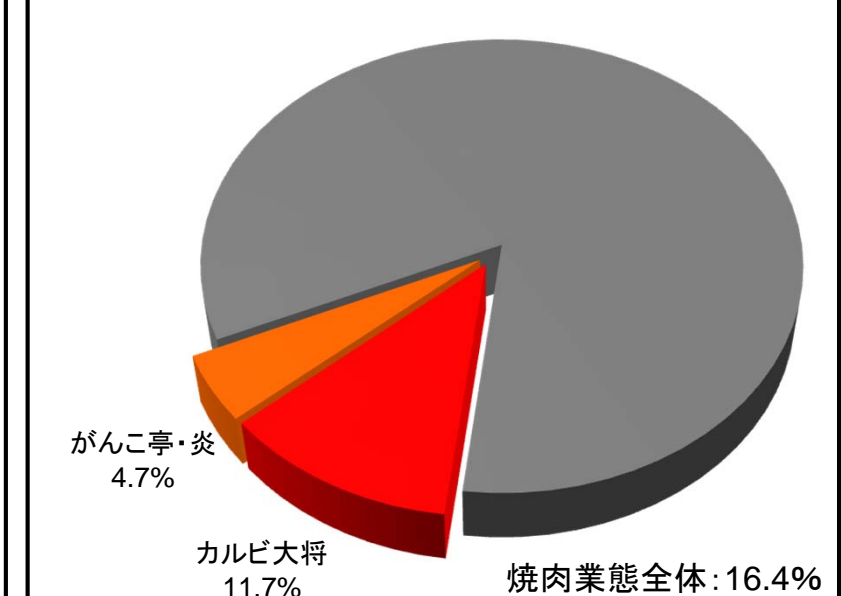
店舗数の増減

	19/3末 店舗数	新 店 増 加	店 受 加	業 変 加	業 変 減	閉 店 減 少	増 減 数	改 装	20/3末 店舗数
カルビ大将	44			+4		-4			44
がんこ亭・炎	21								21
焼肉業態計	65			+4		-4			65

売上・客数の状況

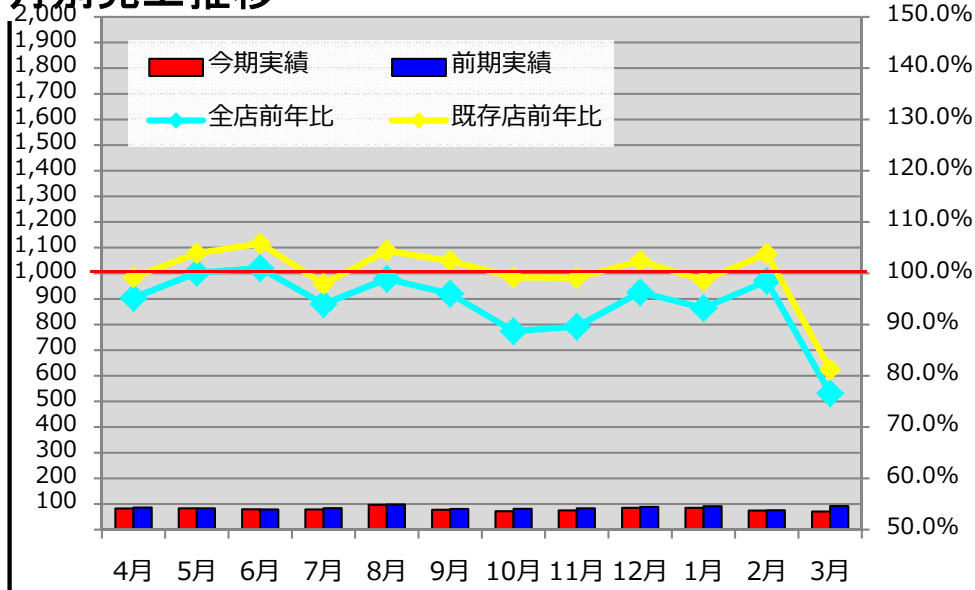
	売上高			客数			客単価	
	(百万円)	前期比	既存店	(千人)	前期比	既存店	(円)	前期比
焼肉業態	8,025	99.7%	96.0%	2,977	100.5%	96.5%	2,694	99.2%
カルビ大将	5,733	104.0%	96.0%	2,060	104.9%	96.3%	2,783	99.2%
がんこ亭・炎	2,291	95.2%	96.1%	917	96.1%	96.9%	2,496	99.0%

各業態の売上構成比



和食その他飲食業態の状況

月別売上推移



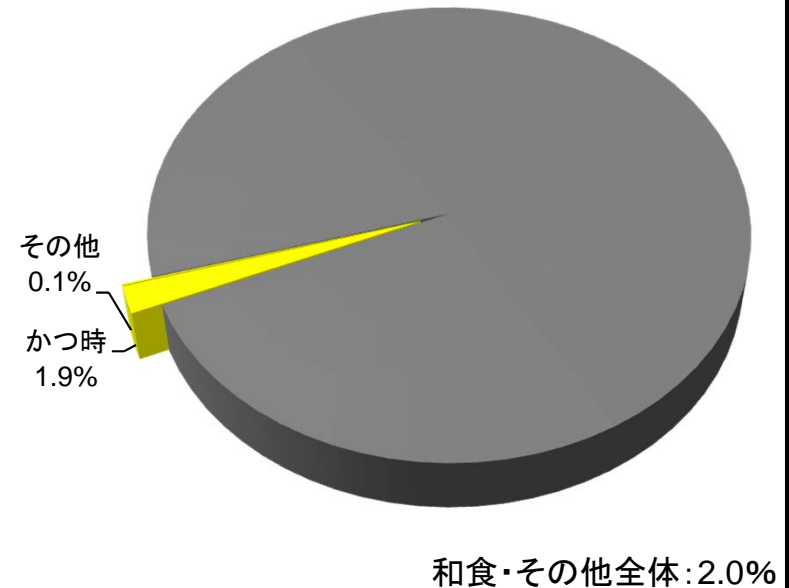
店舗数の増減

	19/3末 店舗数	新店 譲受 増加	業 変 増 加	業 変 減 少	閉 店 譲 渡 減 少	増減数	改装	20/3末 店舗数
か つ 時	13							13
そ の 他	1				-1	-1		0
和食その他飲食計	14				-1	-1		13

売上・客数の状況

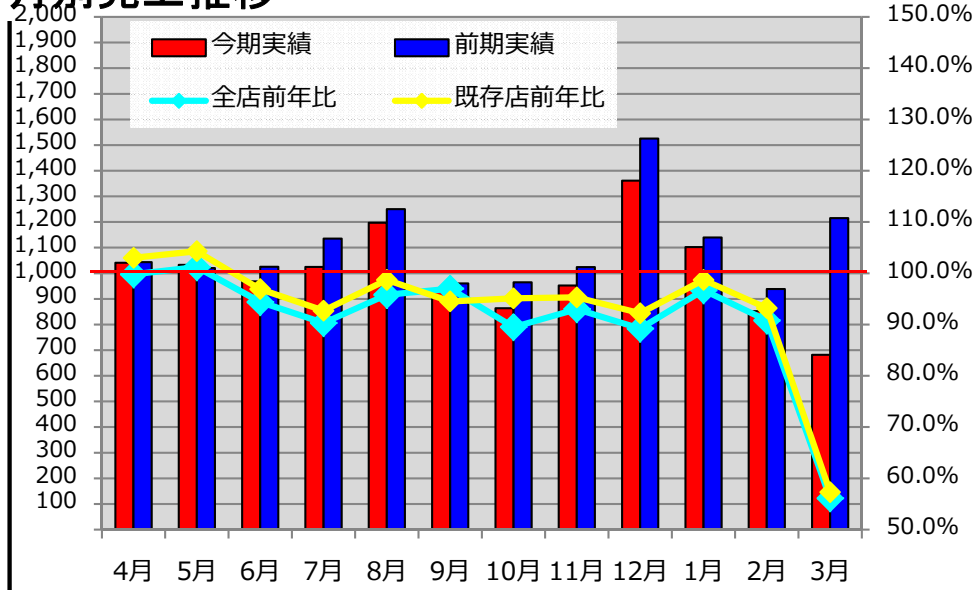
	売上高			客数			客単価	
	(百万円)	前期比	既存店	(千人)	前期比	既存店	(円)	前期比
和食・他飲食業態	959	93.9%	99.6%	811	93.6%	100.7%	1,181	100.3%
かつ時	931	99.0%	99.4%	775	99.1%	100.4%	1,200	99.9%
その他	27	48.0%	107.8%	35	48.3%	108.5%	778	99.2%

各業態の売上構成比



居酒屋業態の状況

月別売上推移



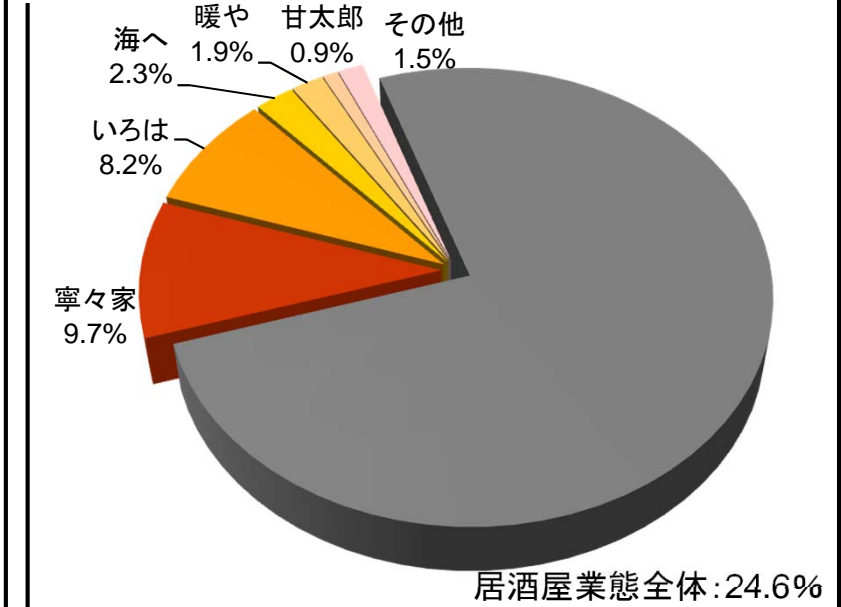
店舗数の増減

	19/3末 店舗数	新 店 受 増	業 変 増	業 変 減	閉 店 減	増減数	改装	20/3末 店舗数
寧々家	50						1	50
いろはにほへと	56	+1		-1	-28	-28		28
暖や	10							10
海へ	13				-13	-13		
甘太郎	8	+1		-3	-3	-5		3
その他	11	+1	+2	-1	-4	-2		9
居酒屋業態計	148	+3	+2	-5	-48	-48	+1	100

売上・客数の状況

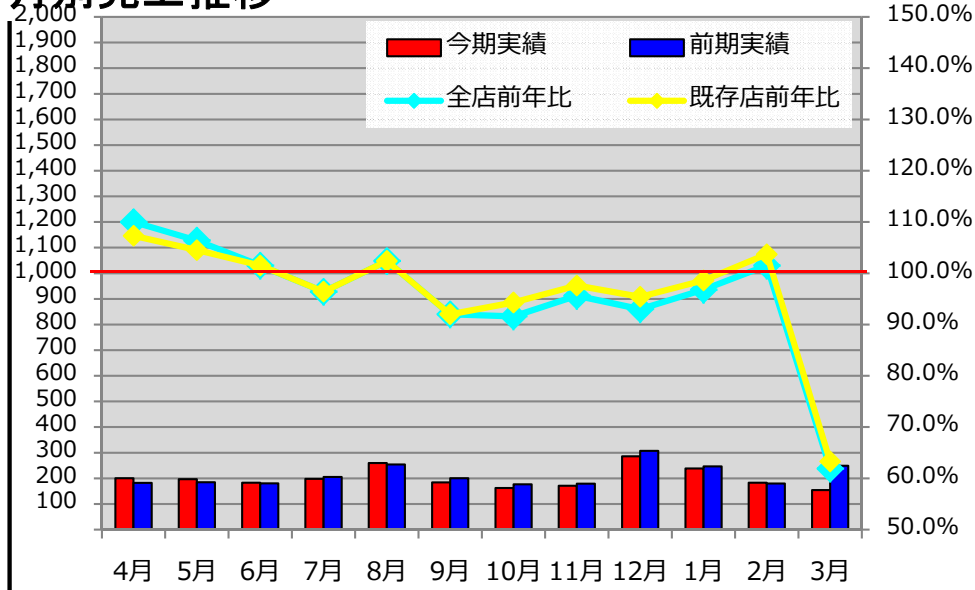
	売上高			客数			客単価	
	(百万円)	前期比	既存店	(千人)	前期比	既存店	(円)	前期比
居酒屋業態	12,007	90.7%	92.9%	4,682	93.5%	94.9%	2,564	97.0%
寧々家	4,749	93.1%	94.6%	1,852	95.2%	96.7%	2,564	97.8%
いろはにほへと	4,019	88.1%	91.6%	1,450	88.4%	92.0%	2,770	99.6%
海へ	1,125	92.6%	88.8%	399	93.4%	89.6%	2,819	99.1%
暖や	941	96.9%	97.0%	450	99.9%	100.2%	2,091	97.0%
甘太郎	427	58.5%	83.9%	175	64.4%	92.2%	2,440	90.9%
その他	743	146.7%	97.9%	354	238.7%	101.2%	2,098	61.5%

各業態の売上構成比



カラオケ事業店舗の状況

月別売上推移



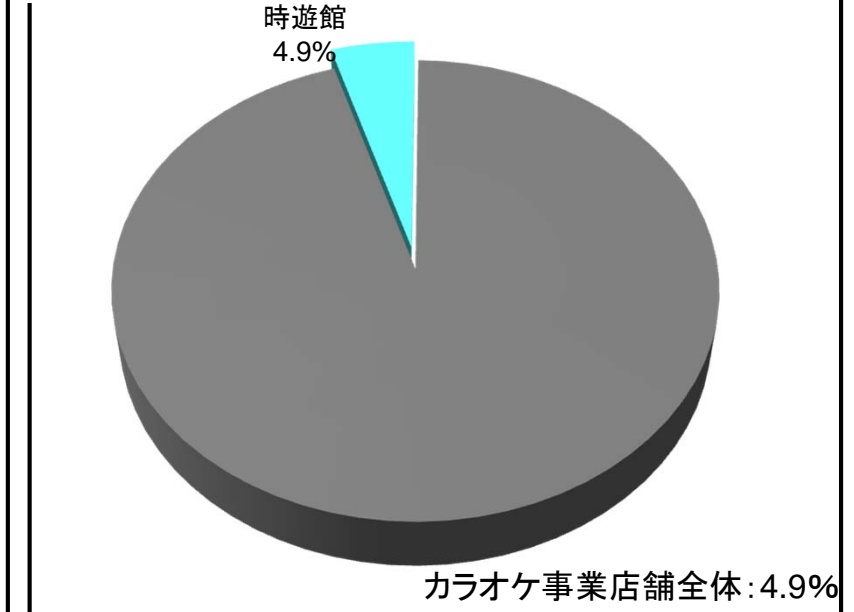
店舗数の増減

	19/3末 店舗数	新 店 増 加	業 変 増 加	業 変 減 少	閉 店 減 少	増減数	改装	20/3末 店舗数
時遊館	32				-1	-1		31
カラオケ事業店舗計	32				-1	-1		31

売上・客数の状況

	売上高			客数			客単価	
	(百万円)	前期比	既存店	(千人)	前期比	既存店	(円)	前期比
カラオケ事業	2,417	94.9%	95.8%	1,608	94.7%	95.4%	1,503	100.3%
時遊館	2,417	94.9%	95.8%	1,608	94.7%	95.4%	1,503	100.3%

各業態の売上構成比



: 翌期の見通し

2021年3月期の見通しについて

2021年3月期の業績予想につきましては、新型コロナウイルス感染症拡大の影響により、現段階では合理的に算定することが困難なため、未定とさせていただきます。

業績予想につきましては、今後開示が可能になった時点で速やかに公表いたします。

今期の取り組み

●テイクアウト強化



寧々家のお持ち帰りメニュー TAKE OUT

※写真はイメージです。またメニュー写真と実際の盛り付けと異なります。
※本メニューの価格は全て税別表示となっております。

鶏の手作り唐揚げ ¥590	鶏のナンコツの唐揚げ ¥390	チューリップのスパイシー揚げ(2本) ¥390	ししゃも焼き ※カラフトシヤモ使用
海老マヨ	タコの唐揚げ	とんかつ黒煎り七味焼き	

揚げ物 (Fried)
肉料理 (Meat Dish)
逸品 (Specialty)
厚切りベーコンの黒胡椒焼き ¥590
ほっけ焼き
ヘルシー ¥530
レギュラー ¥960
串揚げ5種盛り合わせ ¥790
ローストチキン 香草ガーリック風味 ¥890

寧々家
お持ち帰りメニューの一部

ステーキ宮では前期よりお持ち帰りメニューを販売開始。

焼肉業態では各種弁当、居酒屋業態では各ブランドの人気メニューの持ち帰り販売を開始。

ご自宅でもお店の味を気軽に楽しめるメニューを取り揃え、新たな市場の開拓を進める。

本資料に掲載しております見通し等は、発表時点において把握できる情報から得られた、当社の経営者の判断に基づく見通しであり、リスクや不確定要素を含んでおります。

実際の業績は、市場における変化や経済動向の変動など、さまざまな重要な要素により、業績見通しとは大きく異なる可能性がございますことを、予めご承知おきくださいますようお願い申し上げます。

IRお問合せ

株式会社アトム 経営企画室

TEL: 052-857-5225

E-mail: atom-ir@atom-boy.com

<http://www.atom-corp.co.jp/>